

Работа с Windows 7

- Установка и удаление программ
- Настройка оформления
- Панель управления
- Используем гаджеты
- Настройка Wi-Fi соединения
- Быстрые клавиши
- Звуки и аудиоустройства
- Установка драйверов
- Шрифты
- Безопасность

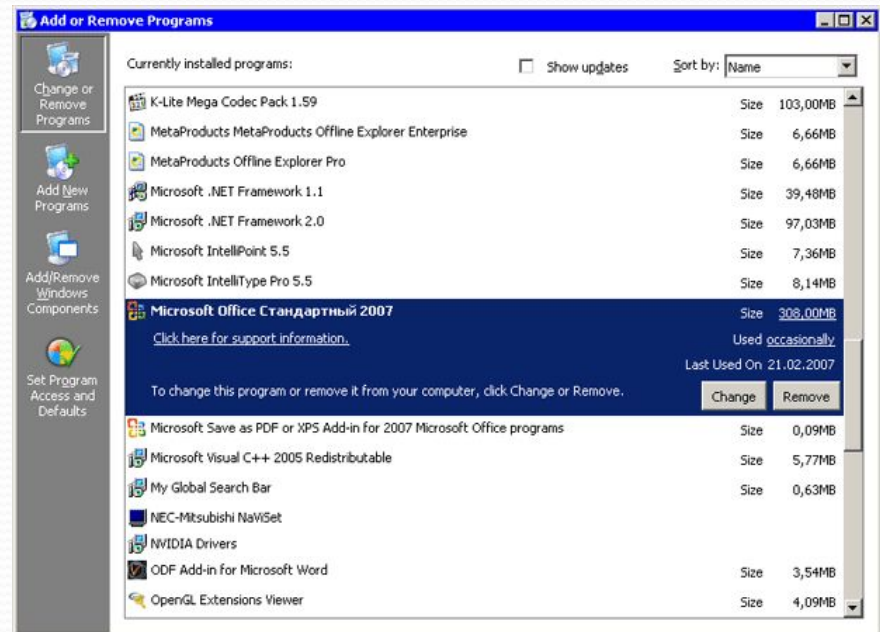
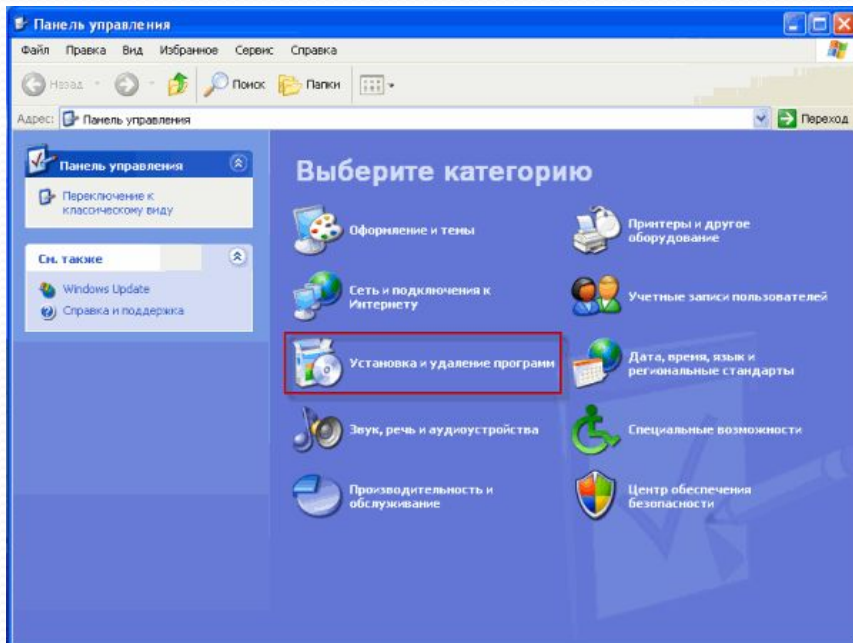
Установка и удаление программ

Установка программ в Windows - простейшее занятие, с которым справится любой пользователь, даже начинающий. Первым делом нужно запустить файл установки программы. Обычно его значок похож на компьютер с компакт-диском рядом.

Для удаления программы выберите команду меню

Пуск => Панель управления => Программы и компоненты.

В появившемся окне вы увидите информацию обо всех установленных программах: назва программы, имя разработчика (издателя), дату установки, размер и версию.

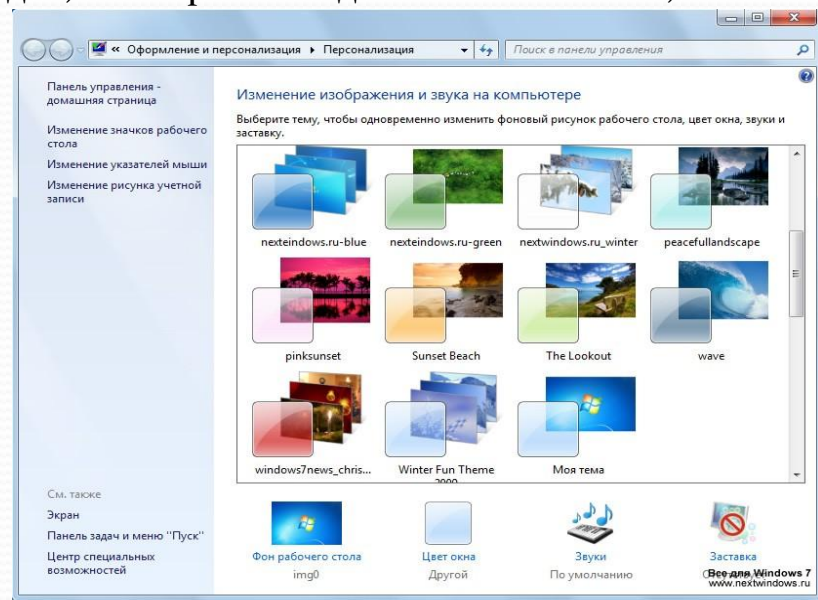
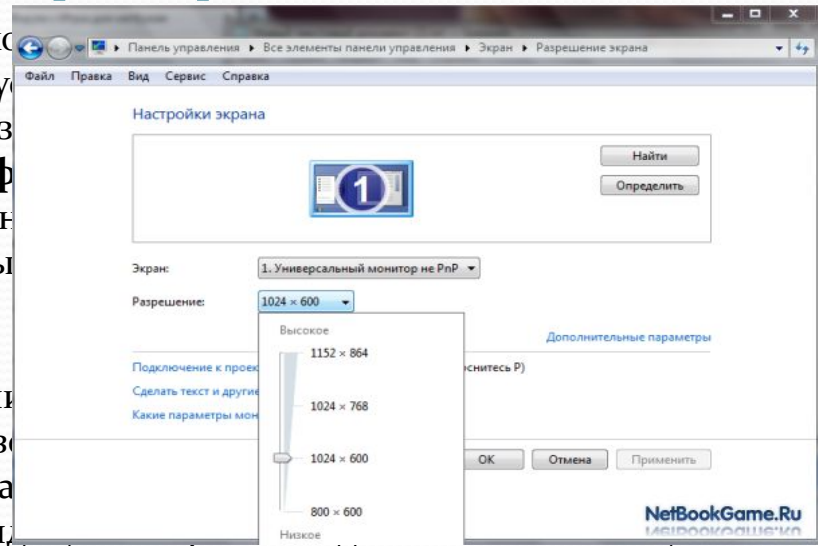


Настройка оформления

Одним из самых главных преимуществ пользовательской подстройки его внешнего вида под собственные вкусы является возможность персонализации. Большинство средств, необходимых для персонализации «Панели управления» с говорящим названием **Оформление и персонализация**. Интерфейс Windows состоит из нескольких различных элементов: меню «Пуск», панели задач, курсора мыши, звуков, сопровождающих событиями, которые происходят на экране. Можно отдельно изменить по собственному вкусу.

Разрешение экрана и размер шрифта.

В большей мере на эти параметры влияет разрешение экрана. Это количество пикселей по вертикали, которое вмещает дисплей. Например, разрешение экрана монитора состоит из 1024 горизонтальных рядов пикселей, формирующих изображение.



Панель управления

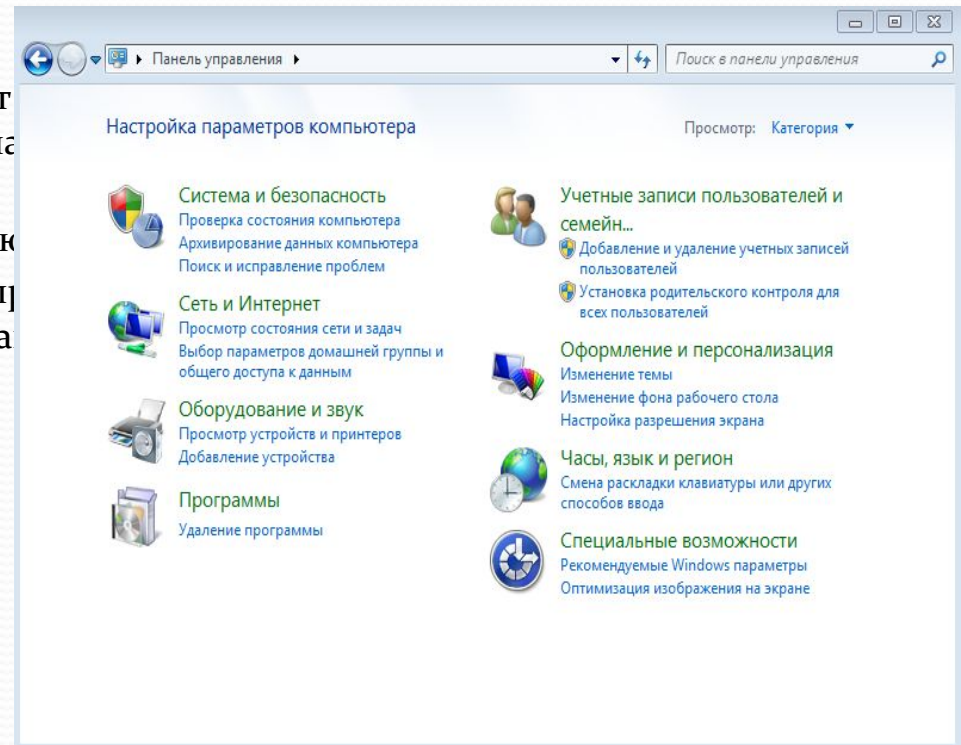
Все инструменты по настройке операционной системы и ее элементов объединены в одну группу, которую называют

Панелью управления.

Панель управления по умолчанию выводит категории утилит, которые используются для добавление пользователей, удаление программ и т.д. и чаще всего используемые утилиты. Например, в категории Программы самой популярной утилитой является Удаление программы.

Категории панели управления:

- Система и безопасность - категория позволяет параметры обновления Windows, настроить па архивацию и восстановление системы.
- Сеть и Интернет - позволяет настроить подклк
- Оборудование и звук - позволяет установить пу параметры автозапуска и электропитания, а та



Используем гаджеты

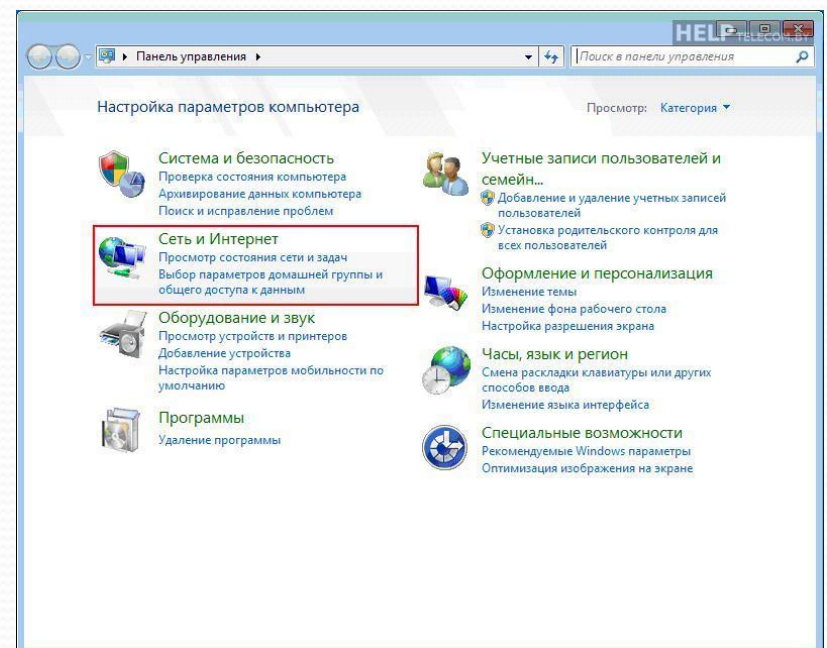
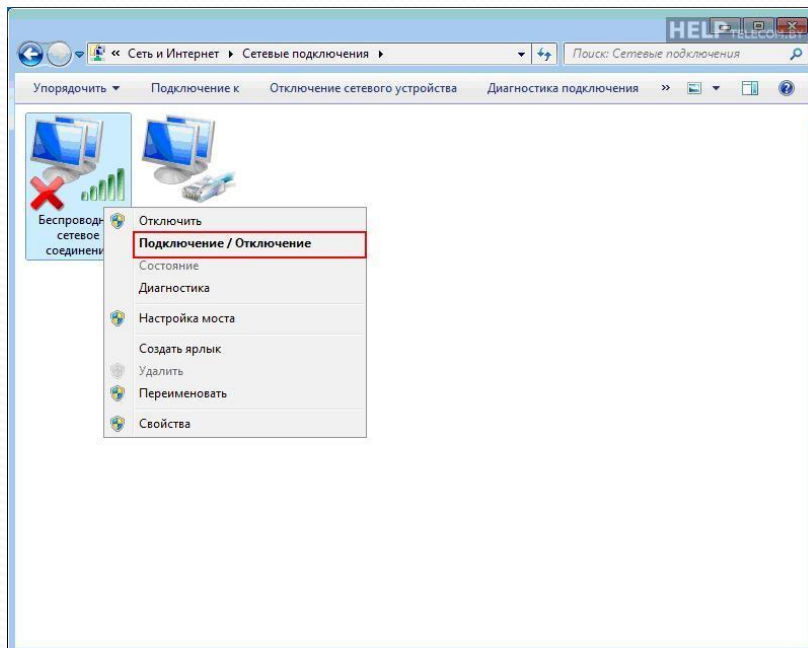
Гаджет (виджет) — небольшое приложение, предоставляющее дополнительную информацию.. С помощью гаджетов можно быть в курсе последних событий или следить за изменением курса валют, можно расположить у себя на рабочем столе небольшой, но приятный календарик или интересные часы. Так же среди гаджетов можно найти небольшие игры-головоломки или вывести информацию об использовании ресурсов компьютера.



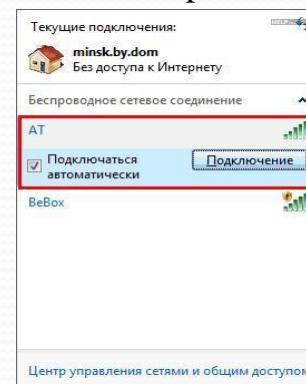
Настройка Wi-Fi соединения

В большинстве случаев Wi-Fi сеть настраивается сама, но иногда возникают проблемы и приходится делать ручную настройку.

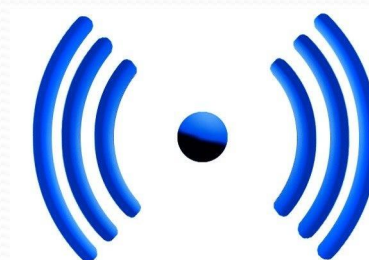
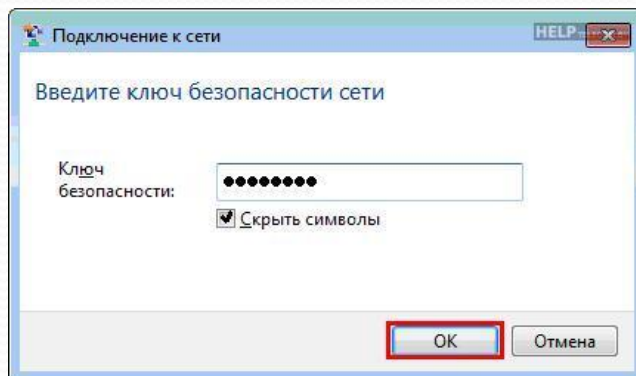
- Для начала нужно включить «**Беспроводное сетевое соединение**»
- Выбираем в панели управления раздел «**Сеть и интернет**»
- Далее переходим в «**Центр управления сетями и общим доступом**».
- Далее в окне «**Центр управления сетями и общим доступом**» слева выбираем «**Изменение параметров адаптеров**».
- В открывшемся окне щелкните по ярлыку «**Беспроводное сетевое соединение**» правой кнопкой мыши и выберете пункт «**Подключение/Отключение**».



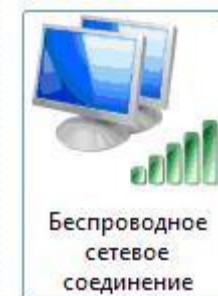
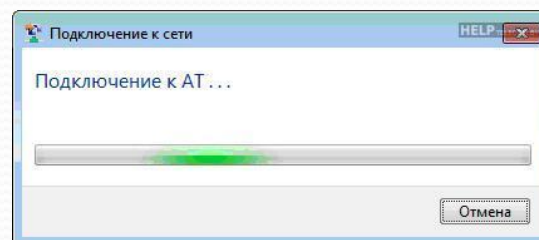
- В перечне найденных беспроводных сетей найдите и выделите Вашу сеть. В настройках wi-fi на модеме мы создавали **AT**. Затем нажимаем кнопку **«Подключение»**.



- Следующем окне необходимо ввести ключ доступа к беспроводной сети, который был придуман и введен Вами при настройке wi-fi на модеме. Вводим пароль и нажимаем кнопку **«Ok»**.



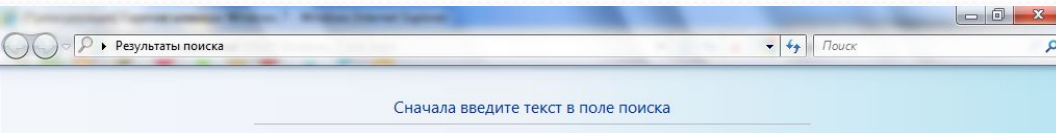
- Если ключ безопасности введен верно, вы увидите окно как на скриншоте.



Быстрые клавиши

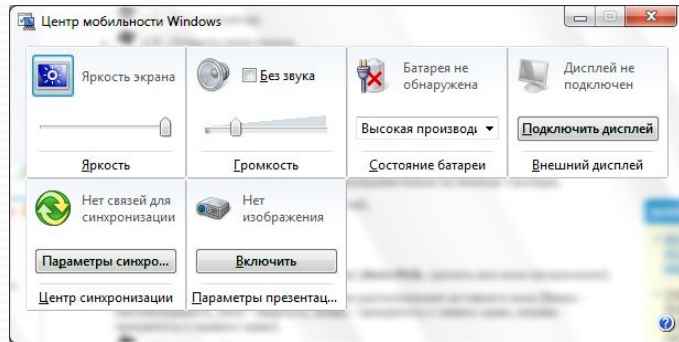
Примеры «Горячих клавиш»

W + F - Открыть окно поиска.



W + G - Показать гаджеты поверх окон.

W + X - Вызов Центр мобильности (ноутбуки и нетбуки)



W + Табуляция - Вызов Flip 3D

Shift + Ctrl + N - Создать новую папку.

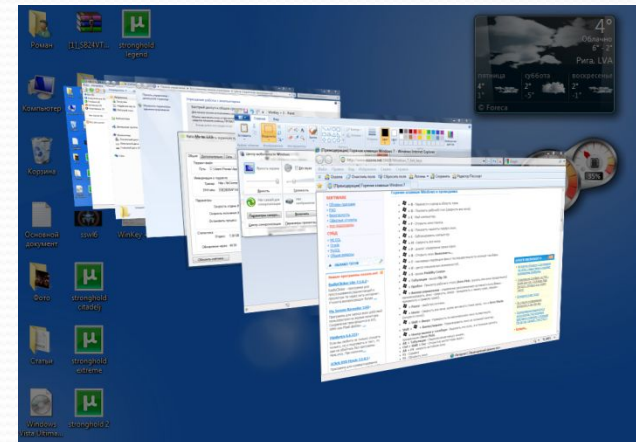
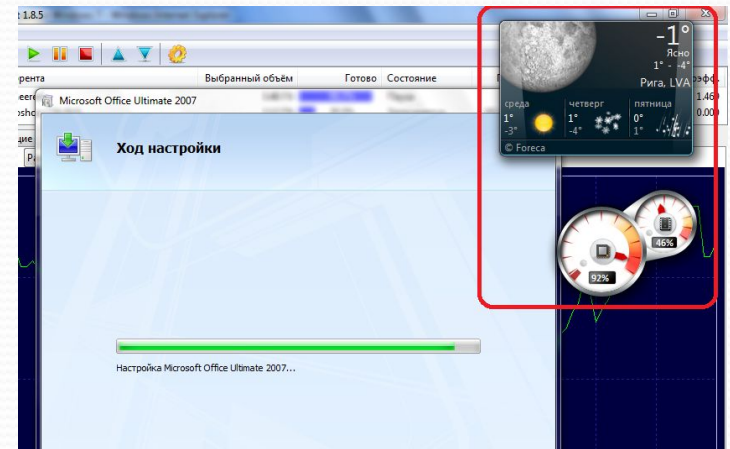
Ctrl + Shift + Esc - Открытие диспетчера задач.

Alt + F4 - Закрыть активное окно.

F1 - Справка

F5 - Обновить окно.

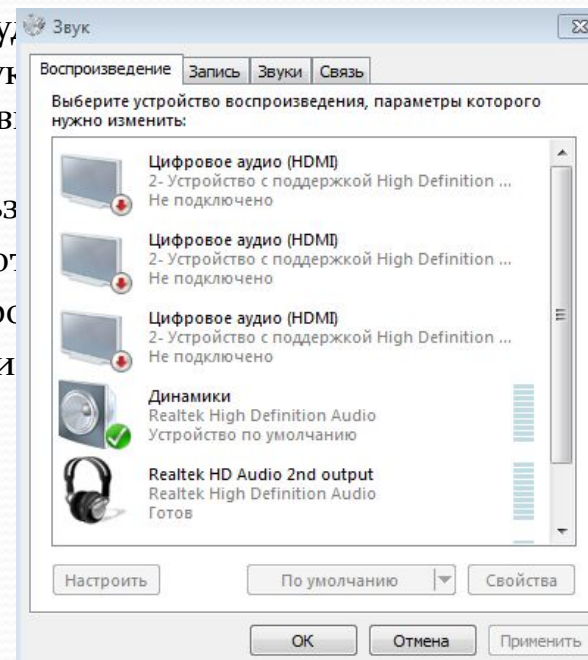
Esc - Отменить операцию.



Звуки и аудиоустройства

Для перехода в режим настройки параметров звука и аудиоустройства необходимо в панели задач выбрать категорию Оборудование и звуки. После этого откроется окно. Данное окно содержит следующие вкладки: **Воспроизведение**, **Запись**, **Звуки**, **Связь**.

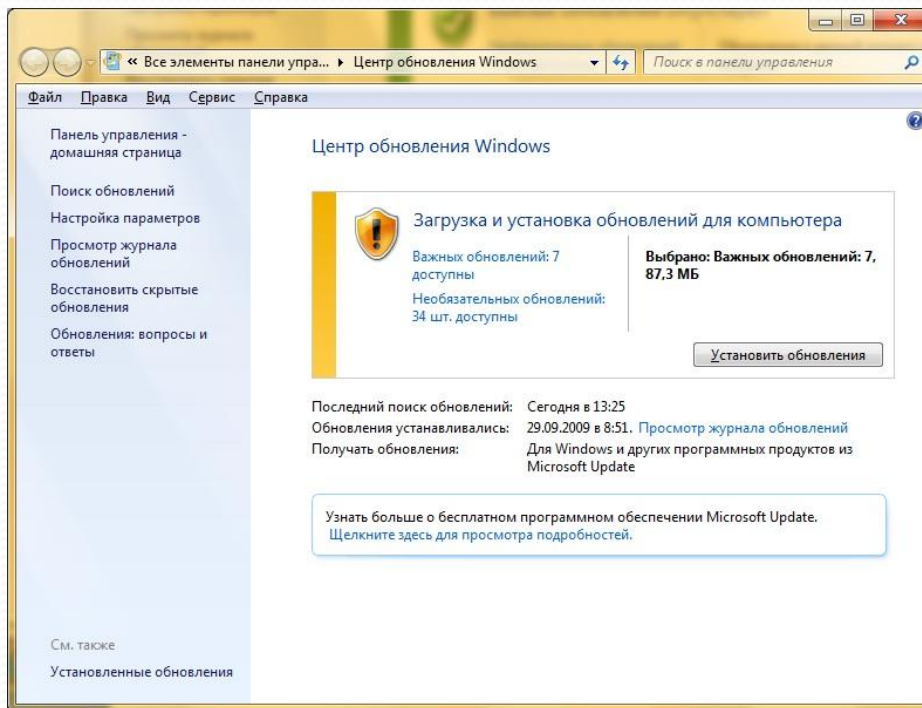
На вкладке **Воспроизведение** настраивают используемые аудиоустройства. В графе **Запись** показаны устройства, которые имеют доступ к записи. Вкладка **Звуки** – в этой вкладке показаны все звуковые эффекты. Вкладка **Связь** – Уменьшение громкости при использовании беспроводных устройств.



и
те
ь,

Установка драйверов

В Windows 7 стоит большинство предустановленных драйверов для систем, но иногда требуется установить драйвера в ручную или с помощью центра обновления Windows который сам найдет загрузит и установит нужные для системы драйвера



Шрифты

В Windows 7 существенно расширены возможности управления шрифтами.

Откройте папку **C:\Windows\Fonts** или

Панель управления -> Все элементы панели управления -> Шрифты.

По умолчанию в Windows 7 выключено отображение шрифтов, которые не соответствуют языковым настройкам.

Скрытые шрифты отображаются в папке **Fonts** серым цветом. Если вы хотите включить отображение скрытого шрифта, то выделите его и в горизонтальной панели меню выберите пункт **Отобразить**.

Если вы установили новый шрифт и он не отображается, то выделите его и в горизонтальной панели меню выберите пункт **Установить**.

Если вы хотите удалить шрифт, то выделите его и в горизонтальной панели меню выберите пункт **Удалить**.

Если вы хотите изменить шрифт, то выделите его и в горизонтальной панели меню выберите пункт **Свойства**.

Чтобы установить новый шрифт, щелкните по нему правой кнопкой мыши и в появившемся контекстном меню выберите пункт **Установить**.

Если вы хотите просмотреть шрифт перед установкой, то выделите его и в горизонтальной панели меню выберите пункт **Просмотр**.

Если вы хотите изменить шрифт, то выделите его и в горизонтальной панели меню выберите пункт **Свойства**.

Если вы хотите изменить шрифт, то выделите его и в горизонтальной панели меню выберите пункт **Свойства**.

Если вы хотите изменить шрифт, то выделите его и в горизонтальной панели меню выберите пункт **Свойства**.

Если вы хотите изменить шрифт, то выделите его и в горизонтальной панели меню выберите пункт **Свойства**.

Если вы хотите изменить шрифт, то выделите его и в горизонтальной панели меню выберите пункт **Свойства**.

Если вы хотите изменить шрифт, то выделите его и в горизонтальной панели меню выберите пункт **Свойства**.

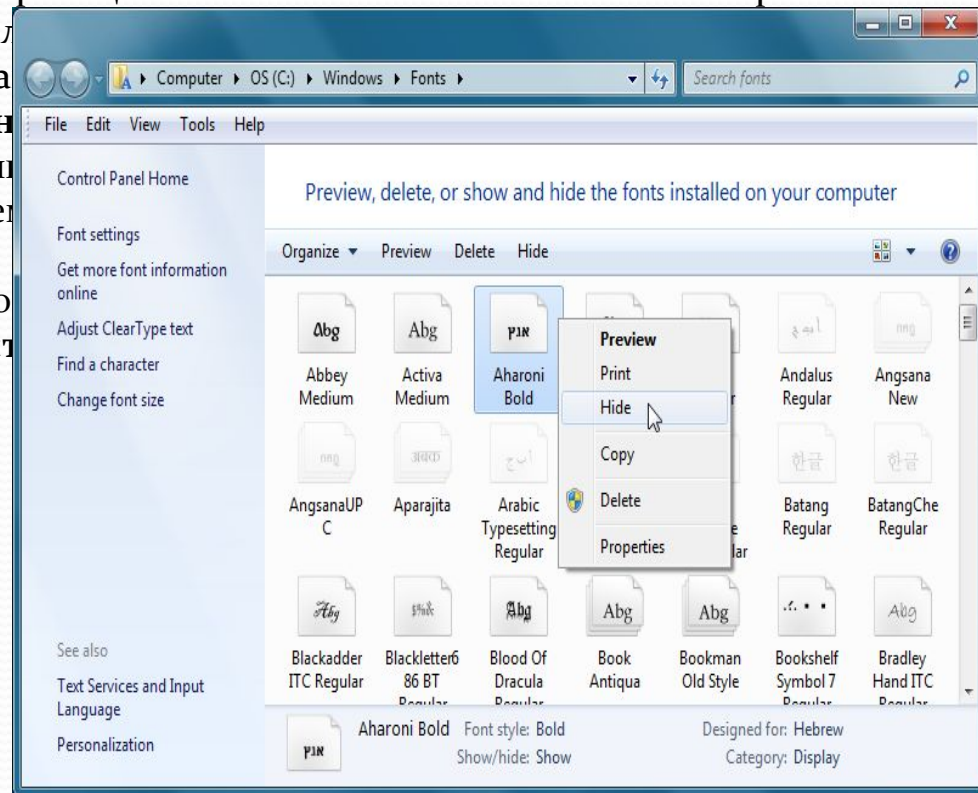
Если вы хотите изменить шрифт, то выделите его и в горизонтальной панели меню выберите пункт **Свойства**.

Если вы хотите изменить шрифт, то выделите его и в горизонтальной панели меню выберите пункт **Свойства**.

Если вы хотите изменить шрифт, то выделите его и в горизонтальной панели меню выберите пункт **Свойства**.

Если вы хотите изменить шрифт, то выделите его и в горизонтальной панели меню выберите пункт **Свойства**.

Если вы хотите изменить шрифт, то выделите его и в горизонтальной панели меню выберите пункт **Свойства**.



Безопасность



Операционная система Windows оснащена усовершенствованным решением для резервного копирования для безопасности вашей информации и усовершенствованным родительским контролем для защиты вашей семьи.

Новый Центр поддержки Windows 7 в Панели управления помогает убедиться в том, что **брандмауэр включен, антивирусное ПО обновлено, и обновления будут устанавливаться автоматически.**

Шифрование диска **BitLocker** шифрует ваш жесткий диск **Windows** для безопасности ваших документов, паролей и прочих важных данных. После включения **BitLocker** все файлы, которые хранятся на этом диске, шифруются автоматически.

Брандмауэр Windows может также защитить ваш компьютер от злоумышленников и вредоносного программного обеспечения.



Операционная система Windows 7 также оснащена **Защитником Windows**, программой, которая помогает защитить компьютер от всплывающей рекламы, медленной производительности и угроз безопасности из-за шпионского ПО и другого нежелательного программного обеспечения.