

Ракульская роспись

Северорусские

росписи

Живописные

Графические

■ Ракульская

■ Шенкурская

■ Олонецкая

■ Каргопольская

■ Вяцкая

■ Мезенская

■ Пермогорская

■ Борецкая

■ Пучужская

■ Тоемская



С
Е
В
Е
Р
О
Д
В
И
Н
С
К
А
Я



Ракульская роспись

— русский народный промысел Красноборского района Архангельской области. Роспись получила название от реки Ракулки (притока Северной Двины). Центром промысла является деревня Ульяновская Муниципальное образование «Верхнеуфтюгское».



Описание

В росписи используются красные, зеленые, синие, черные цвета. Орнамент очень крупный, в основном в виде листьев, кустиков и птиц (сороки, курицы). Чёрным цветом исполнен не только контур, но и детали. Промысел возник в середине XIX века и стал затухать в 1930-е годы.



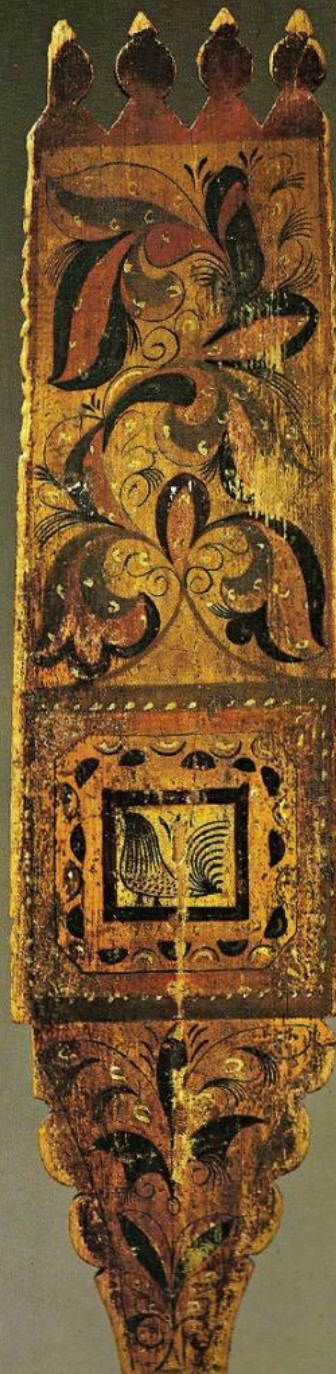
Схема ракульской росписи на прялке состоит из трех частей. Верхнюю, самую большую часть чаще всего занимает ветка с крупными листьями, среднюю - декоративная птица, а ниже, обычно уже на ножке, тоже рисуют ветку. Листочки одного кустика окрашивают иногда в два, а то и в три цвета, что создает красочное богатство и разнообразие.



РАКУЛЬСКАЯ ПРЯЛКА



Рис. 1



ПОСЛЕДОВАТЕЛЬНОСТЬ
РАСТИТЕЛЬНЫЙ УЗОР
ПОСЛЕДОВАТЕЛЬНОСТЬ
ВЫПОЛНЕНИЯ

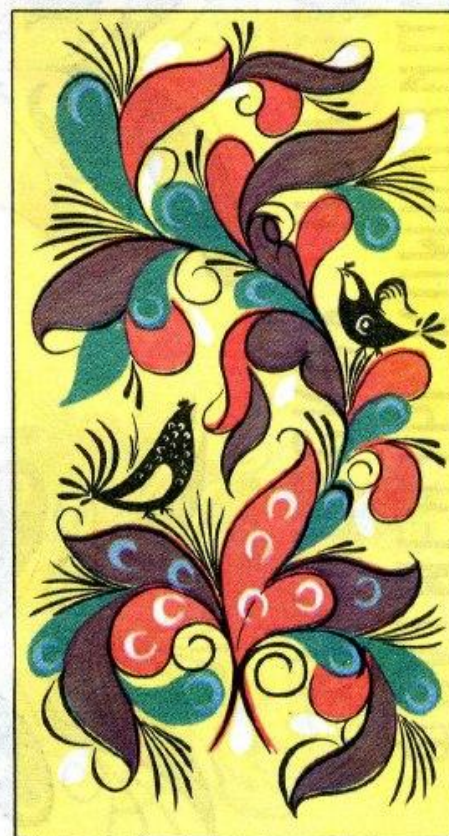
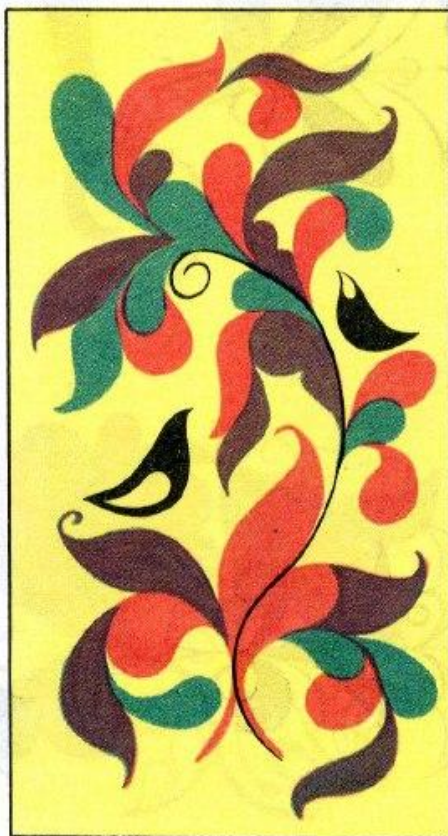
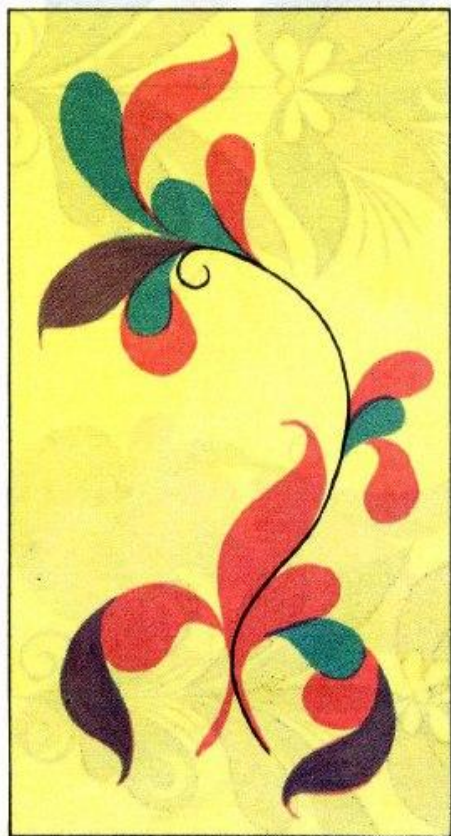


Рис. 8

КУСТИКИ



Рис. 6

ФРАГМЕНТЫ КОМПОЗИЦИЙ РАКУЛЬСКИХ ПРЯЛОК



Рис. 7

ПОЭТАПНОЕ ВЫПОЛНЕНИЕ РАКУЛЬСКОГО КУСТИКА



Рис. 6а

ФРАГМЕНТЫ КОМПОЗИЦИЙ

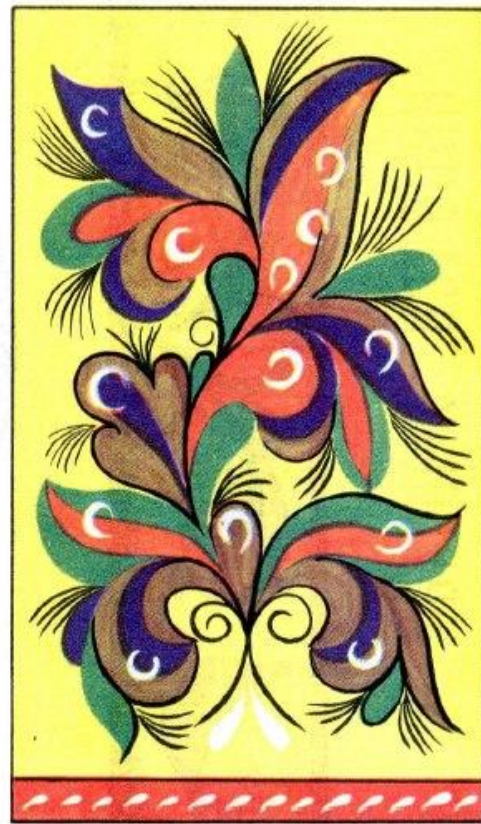
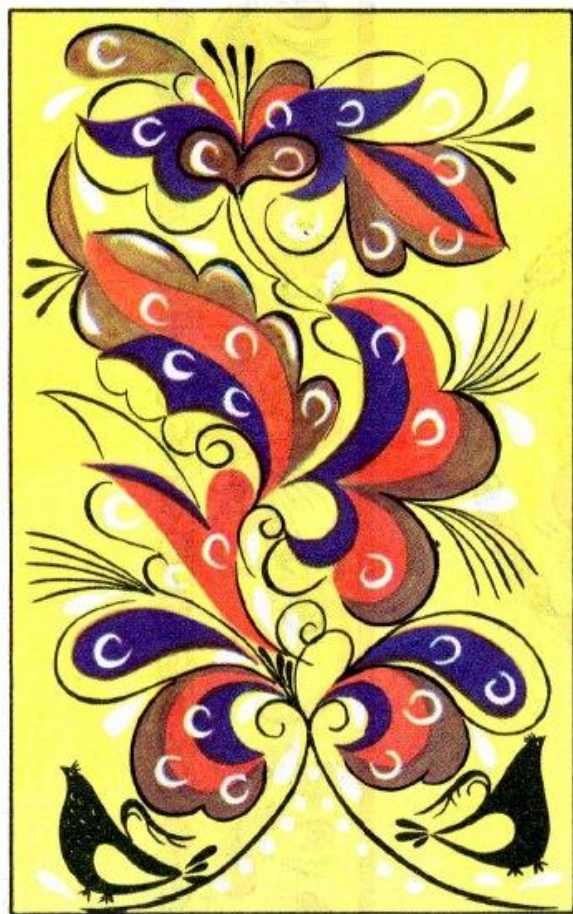


Рис. 9









Фролов Антон 13 лет
набор разл. досок
«Вяцкие мотивы»
техника - роспись по дереву

Т.Б. Зиновьева

РАКУЛЬСКАЯ РОСПИСЬ

Народная роспись
Северной Двины



www.ukazka.ru

Источники

http://art-grd.com/clubs/22_1/akulskaia-rospis.html

<https://vk.com/topic-2167177-29662535>

VK Поиск

Наверх

+ Подписаться

Блог Разработчикам
Реклама Ещё ▾

Инна Градиент 19 мар 2014 в 12:19
Эскизы в росписи круглых изделий.

Эскизы узора в полосе можно применить в росписи сита, круглой хлебницы. Эскиз узора в круге - в росписи крышки круглой коробки.

**ЭСКИЗЫ ДЛЯ РОСПИСИ
КРУГЛЫХ ИЗДЕЛИЙ**

Рис. 18

Ответить

Инна Градиент 19 мар 2014 в 12:22
Автор - ПАНДИНА Любовь Владимировна, учитель ИЗО Савватиевской ср. шк. Котласского района Архангельской области.
Научный руководитель - Шпикалова Т. Я., доктор пед. наук, профессор НИИ НО, г. Москва.

Архангельский областной институт переподготовки и повышения квалификации работников образования, 1995.