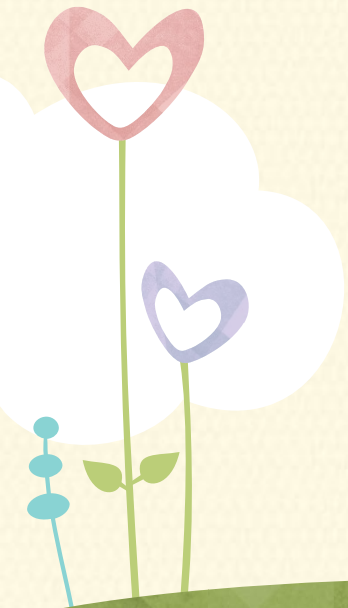


Раннее детство – у истоков развития ЛИЧНОСТИ

*Презентация подготовлена
воспитателем
Абасовой Татьяной
ГБДОУ № 14 Красногвардейского
района
Санкт-Петербурга*

Особенности развития детей в 2-3 года (вторая ясельная группа)

- Активно развивается нервная система.
- Ребенок становится более подвижным и развивается физически.
- Формируются навыки произвольного поведения: ребенок учится контролировать свои потребности и желания.
- Формируется связная речь.
- Развивается мыслительный аппарат – способность устанавливать взаимосвязь между предметами и явлениями.
- Появляется потребность в общении со сверстниками.





Развивается способность устанавливать взаимосвязь между предметами и явлениями, ребёнок начинает сравнивать их свойства и сопоставлять их, что и отражается в речевых функциях.

Уровни процессов психического и умственного развития ребенка:

- Зона актуального развития
- Зона ближайшего развития



Зона актуального развития — это:

уровень развития
психических функций,
который существует на
сегодняшний день (уже
сформированные
функции)





Формирование культурно-гигиенических навыков



Формирование навыков самообслуживания



Зона ближайшего развития:

функции, которые находятся на стадии формирования и могут проявляться в специально созданных условиях.



Развитие эмоциональной сферы ребенка, богатство и разнообразие возникающих у него чувств по отношению к окружающим его людям является существенной предпосылкой для формирования личности.

Наибольших успехов в развитии каких-либо умений и навыков у ребенка можно добиться ни просьбой и приказами, а только какое-то время выполняя нужное задание вместе с ребенком.

