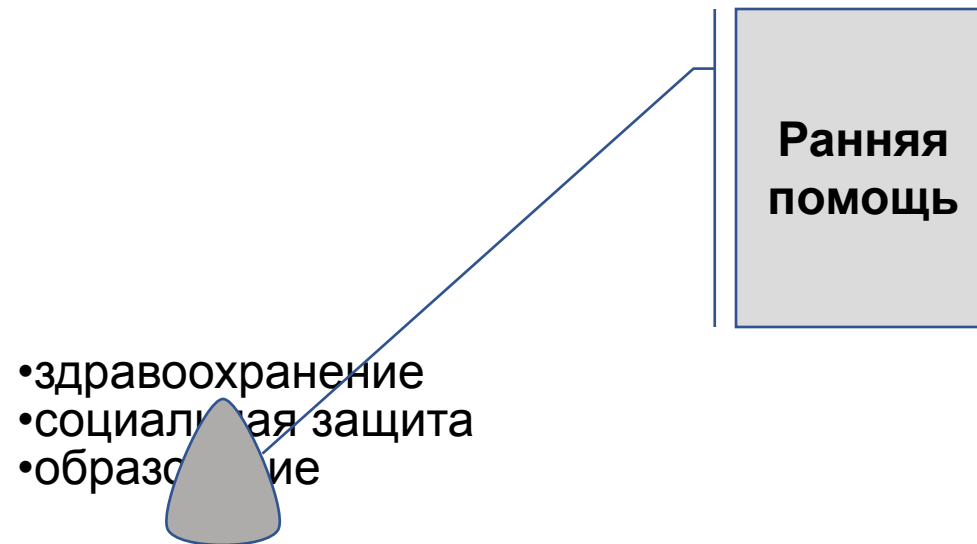


# **Содержание услуг ранней помощи для детей целевой группы**

Екатеринбург 2018 г.

Ранняя помощь— это **отдельная форма** помощи семье и ребенку, возникшая на стыке систем специального образования, здравоохранения и социальной защиты.



# Термины и определения:

- **Ранняя помощь детям и их семьям:** Комплекс услуг, оказываемых на междисциплинарной основе детям целевой группы и их семьям, направленных на содействие физическому и психическому развитию детей, их вовлеченности в естественные жизненные ситуации, формирование позитивного взаимодействия и отношений детей и родителей, детей и других непосредственно ухаживающих за ребенком лиц, в семье в целом, включение детей в среду сверстников и их интеграцию в общество, а также на повышение компетентности родителей и других непосредственно ухаживающих за ребенком лиц.
- **Дети целевой группы** (дети, нуждающиеся в ранней помощи): Дети в возрасте от 0 до 3 лет, имеющие ограничение жизнедеятельности или из группы риска.

- **Естественные жизненные ситуации ребенка:** Жизненные ситуации дома, вне дома и в обществе, характерные для типично развивающихся сверстников.
- **Услуга ранней помощи:** Комплекс профессиональных действий, направленных на достижение целей ранней помощи детям и их семьям.
- **Потребители услуг ранней помощи:** Дети целевой группы и их семьи.
- **Поставщик услуг ранней помощи:** Государственная организация / учреждение системы социальной защиты, здравоохранения, образования или негосударственная организация, в которой создано специализированное структурное подразделение, предоставляющее услуги ранней помощи на основе настоящего стандарта.

# Целями ранней помощи являются:

- улучшение функционирования ребенка в естественных жизненных ситуациях (ЕЖС);
- повышения качества взаимодействия и отношений ребенка с родителями, другими непосредственно ухаживающими за ребенком лицами, в семье;
- повышение компетентности родителей и других непосредственно ухаживающих за ребенком лиц в вопросах развития и воспитания ребенка;
- включение ребенка в среду сверстников, расширение социальных контактов ребенка и семьи.

**Примерный стандарт  
«Порядок оказания услуг ранней помощи  
для детей и их семей»**

# Принципы предоставления услуг ранней помощи детям и их семьям :

- бесплатность;
- доступность;
- регулярность;
- открытость;
- семейноцентрированность;
- индивидуальность;
- - функциональная направленность;
- - естественность;
- - уважительность;
- - командная работа;
- - компетентность;
- - научная обоснованность;

# Права потребителей услуг ранней помощи

Дети - потребители услуг РП имеют право

- На:
- получение всех услуг ранней помощи, указанных в ИПРП;
  - получение услуг ранней помощи в тех ЕЖС, в которые ребенок вовлечен;
  - получение услуг ранней помощи ребенком в уважительной, чувствительной и отзывчивой манере;
  - получение услуг ранней помощи ребенком с опорой на его ресурсы функционирования и его интересы;
  - обеспечение поддерживающих влияний среды при получении услуг ранней помощи ребенком с учетом специфики ограничений его жизнедеятельности.



# Услуги ранней помощи могут предоставляться в следующих формах:

- на дому;
- при посещении потребителями организации-поставщика услуг ранней помощи;
- в организации для детей-сирот и детей, оставшихся без попечения родителей;
- в организации здравоохранения, в ситуациях продолжительного стационарного лечения;
- в очной или дистанционной формах;
- в индивидуальной и групповой формах.

# Условия предоставления услуг ранней помощи

- Выявление детей возрасте до 3-х лет, потенциально нуждающихся в услугах ранней помощи, осуществляется в организациях и учреждениях системы социального обслуживания, здравоохранения, образования.
- Поставщик услуг ранней помощи содействует выявлению детей, нуждающихся в ранней помощи, в организациях/учреждениях систем здравоохранения, образования и социальной защиты.
- Поставщик услуг ранней помощи предоставляет информацию об услугах ранней помощи организациям/учреждениям системы здравоохранения, образования и социальной защиты.

# Условия предоставления услуг ранней помощи

- Организация и управление
- Специалисты Подразделения
- Помещения и оборудование
- Доступ к Подразделению

Услуги ранней помощи могут предоставляться потребителям одним специалистом или одновременно несколькими специалистами разного профиля.

Услуги ранней помощи могут предоставляться потребителям в рамках ИПРП одной или несколькими организациями (в порядке взаимодополнения).

# **Поставщик услуг ранней помощи оказывает следующие группы услуг детям и их семьям:**

- по определению нуждаемости ребенка и семьи в ранней помощи и разработке ИПРП;
- в рамках ИПРП;
- вне ИПРП.

# Перечень услуг ранней помощи

1. определение нуждаемости ребенка и семьи в ранней помощи;
2. проведение оценочных процедур и разработка ИПРП;
3. содействие развитию функционирования ребенка и семьи в естественных жизненных ситуациях;
4. содействие развитию общения и речи ребенка;
5. содействие развитию мобильности ребенка;
6. содействие развитию у ребенка самообслуживания и бытовых навыков;
7. содействие развитию познавательной активности ребенка;
8. психологическое консультирование;
9. поддержка социализации ребенка;
10. проведение промежуточной оценки реализации ИПРП;
11. проведение итоговой оценки реализации ИПРП;
12. пролонгированное консультирование без составления ИПРП;
13. краткосрочное предоставление услуг ранней помощи без составления ИПРП;
14. консультирование родителей в период адаптации ребенка в образовательной организации.

# Алгоритм оказания услуг ранней

## ПОМОЩИ

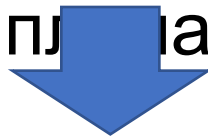
обработка первичного обращения родителей (законных представителей) в организацию, предоставляющую услуги ранней помощи;



прием документов и заключение договора с родителями (законными представителями) об оказании услуг ранней помощи;



определение нуждаемости ребенка в разработке индивидуальной программы ранней помощи (первичный прием, междисциплинарный консилиум);



проведение оценочных процедур для составления ИПРП;



разработка ИПРП;



реализация ИПРП;



промежуточная и/или итоговая оценка результативности реализации ИПРП;

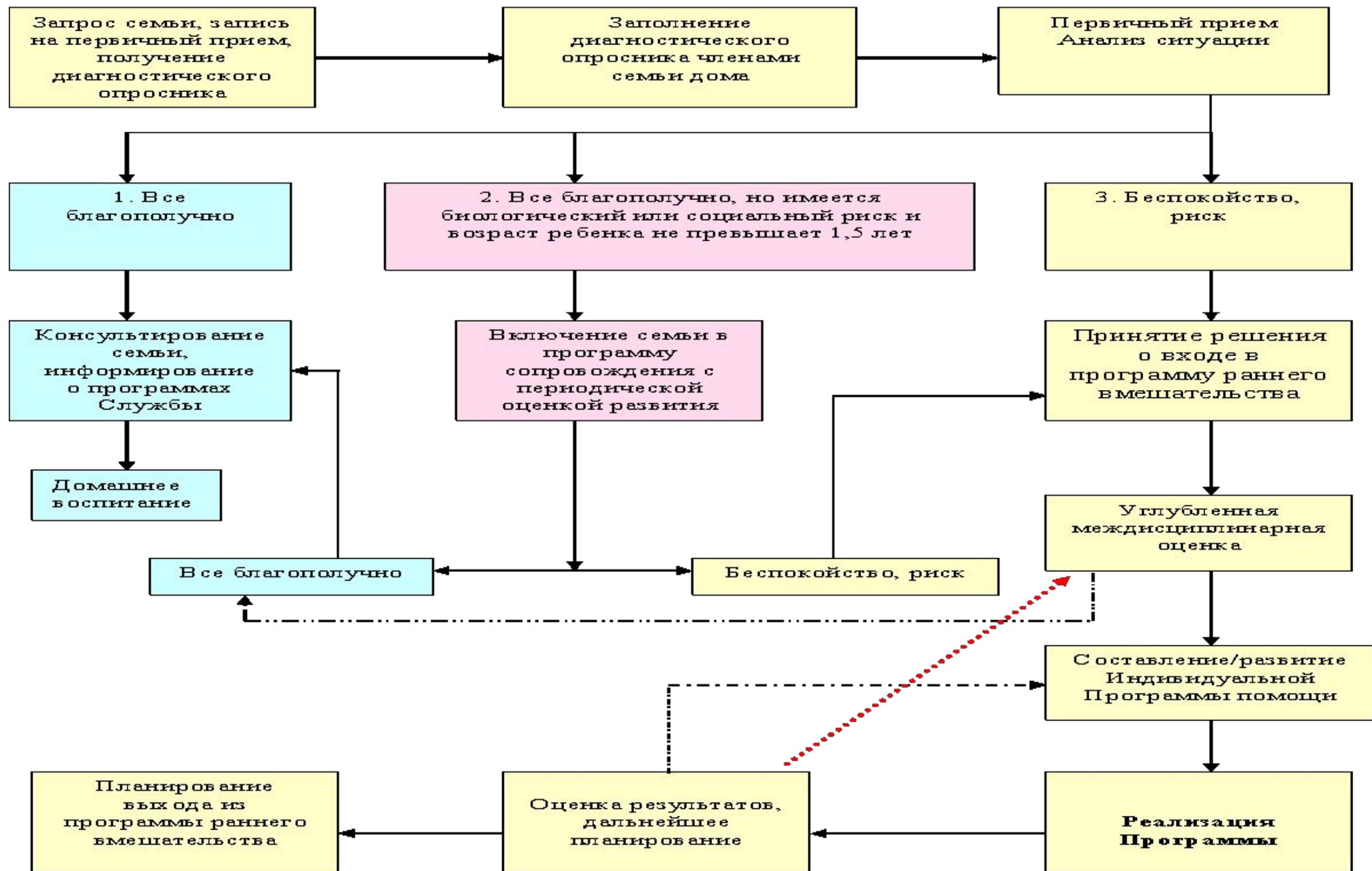


продолжение или завершение реализации ИПРП;



содействие переходу ребенка в образовательную организацию.





# Определение нуждаемости ребенка и семьи в ранней помощи

- регистрация обращения;
- информирование о порядке предоставления услуг ранней помощи;
- информирование о правах потребителей услуг;
- информирование об организации-поставщике услуг ранней помощи;
- прием документов на обслуживание;
- заключение договора с родителями (законными представителями) об оказании услуг ранней помощи;
- первичный прием

90 минут однократно,

Администратор, Команда специалистов.

# Проведение оценочных процедур и разработка ИПРП

- проведение углубленной оценки;
- оценка других аспектов развития ребенка и его взаимодействия с социальным окружением;
- оценка состояния, потребностей и ресурсов семьи;
- обсуждение с родителями результатов оценки;
- разработка ИПРП

120 мин. 4-5 процедур.

Специалисты.

# Требования к реализации ИПРП

- Вовлечение семьи;
- Обсуждение хода реализации ИПРП;
- Строиться на основе собственной активности ребенка в ЕЖС;
- Привлечение специалистов;
- Длительность совместной активности 45-90 мин.

# Содействие развитию общения и речи ребенка

услуга направлена на развитие общения и речи ребенка в естественных жизненных ситуациях, в том числе с использованием средств дополнительной и альтернативной коммуникации, вспомогательных средств связи и техник общения.

60 мин.

1-2 раза в неделю в течении срока реализации ИПРП.

Логопед.

# Содействие развитию мобильности ребенка

услуга направлена на развитие мобильности ребенка в естественных жизненных ситуациях, в том числе с использованием вспомогательных технических средств.

60 мин.

1-2 раза в неделю в течении срока реализации ИПРП.

Инструктор ФК/АФК, социальный педагог.

# Содействие развитию у ребенка самообслуживания и бытовых навыков

услуга направлена на развитие таких навыков как мытье, уход за частями тела, физиологические отправления, одевание, прием пищи, питье, а также бытовых навыков.

60 мин.

1-2 раза в неделю в течении срока реализации ИПРП.

Социальный педагог, воспитатель.

# Содействие развитию познавательной активности ребенка

услуга направлена на поддержке развития познавательной активности ребенка в естественных жизненных ситуациях.

60 мин.

1-2 раза в неделю в течении срока реализации ИПРП.

Психолог, дефектолог, воспитатель.



# Психологическое консультирование

услуга направлена на поддержку социального и эмоционального развития ребенка, его взаимодействия с родителями и другими непосредственно ухаживающими за ребенком лицами, формирования привязанности, саморегуляции, в том числе в естественных жизненных ситуациях.

60 мин.

1-2 раза в неделю в течении срока реализации ИПРП.

# Содействие социализации ребенка

услуга направлена на поддержку социализации ребенка, включая взаимодействие со сверстниками, детьми другого возраста и взрослыми вне дома в процессе специально организованной социальной активности.

60-90 мин.

1-2 раза в неделю в течении срока реализации ИПРП.

Психолог, дефектолог, логопед, инструктор ФК, социальный педагог, воспитатель.

# Содействие развитию функционирования ребенка и семьи в ЕЖС

комплексное развития функционирования ребенка в повседневных естественных жизненных ситуациях, основываясь на потребностях ребенка.

60 мин.

1-2 раза в неделю в течении срока реализации ИПРП.

Специалисты.

# Проведение промежуточной и итоговой оценки ИПРП:

- использование тех же методов и методик, что и оценка при составлении ИПРП;
- оценка удовлетворенности родителей (законных представителей);
- 1 раз в 3 месяца.

# Завершение реализации ИПРП :

- отказ семьи (законных представителей) от получения услуг ранней помощи;
- ребенок/семья больше не нуждаются в услугах ранней помощи, так как цели ИПРП достигнуты;
- ребенок поступил в детский сад и успешно осваивает образовательную программу;
- ребенок достиг возраста 3-х лет в случае отсутствия необходимости пролонгации ИПРП;
- ребенок достиг возраста 7 лет - в случае пролонгации ИПРП после 3-х лет;
- при возникновении иных причин, создающих непреодолимые препятствия для продолжения реализации ИПРП.

# Пролонгированное консультирование без составления ИПРП

- консультирование родителей и семьи с ребенком с ограничениями жизнедеятельности, имеющим противопоказания к разработке индивидуальной программы ранней помощи;
- мониторинг функционирования ребенка и/или семьи;

Программа сопровождения, не более 1 года в пределах 10 консультаций, продолжительность 1 консультации 60 минут

# Краткосрочное предоставление услуг ранней помощи без составления ИПРП

консультирование родителей (законных представителей) и семьи по вопросам преодоления социального, эмоционального и поведенческого неблагополучия ребенка, включая содействие улучшению взаимодействия и отношений в паре "родитель-ребенок" и в семье.

В пределах 10 сессий с согласованной частотой не более 3 месяцев, продолжительность 1 сессии 60 минут

# **Консультирование родителей в период адаптации ребенка в образовательной организации**

с целью обеспечения преемственности в поддержке развития ребенка и сопровождения семьи.

По запросу семьи, продолжительность 1 консультации 60 минут



# Ранняя помощь и ее место в системе образования детей с ОВЗ и инвалидностью

Клочко Е.В.

*Сопредседатель Координационного совета по делам детей-инвалидов и других лиц с ограничениями жизнедеятельности  
Общественной палаты Российской Федерации ,*

*Член Совета при Правительстве РФ по вопросам попечительства в социальной сфере*

# Ранняя помощь и дошкольное образование - целевая группа:

- Ранняя помощь
  - Дети целевой группы от 0 до 3 лет с возможностью пролонгирования
  - *Не привязана к нозологиям, отталкивается от наличия трудностей в функционировании в соответствии с МКФ-ДП*
- Дошкольное образование
  - Все дети возрасте от 2 месяцев до 7 лет включительно
  - *При необходимости специального образования для детей с ОВЗ программы адаптированы с учетом нозологий*

# Ранняя помощь и дошкольное образование – включение:

- Ранняя помощь
  - На основании первичной оценки наличия функциональных ограничений у ребенка специалистами преимущественно здравоохранения, службы ранней помощи
  - *Может являться заявительной и не требовать направления*
- Дошкольное образование (при необходимости специальных условий)
  - На основании комплексного психолого-медико-педагогического обследования и выдачи заключения ПМПК с рекомендациями по организации обучения и воспитания

# Ранняя помощь и дошкольное образование – цели деятельности:

- Ранняя помощь

- Направлена на:

- раннее выявление* детей целевой группы, содействие их оптимальному развитию, формированию физического и психического здоровья, включения в среду сверстников и интеграцию в общество, *сопровождение и поддержку семьи*, повышение компетентности родителей (законных представителей)

- Цель – обеспечение качественного функционирования ребенка в повседневной жизни и поддержка семьи**

- Дошкольное образование

- Направлено на:

- разностороннее развитие детей* дошкольного возраста с учетом их возрастных и индивидуальных особенностей, в том числе достижение детьми дошкольного возраста уровня развития, необходимого и достаточного для успешного *освоения ими образовательных программ* начального общего образования.

- Цель – обучение и воспитание детей, осуществление присмотра и ухода**

# Ранняя помощь и дошкольное образование – основания деятельности:

- Ранняя помощь

- Концепция ранней помощи, стандарт ранней помощи, положение о Центре ранней помощи, индивидуальная программа ранней помощи

- Дошкольное образование

- Для детей с ОВЗ:
- 273-ФЗ «Об образовании в РФ», ФГОС ДО с учетом разрабатываемых АООП ДО, Типовое положение о дошкольном образовательном учреждении

# Ранняя помощь и дошкольное образование – организация деятельности:

- Ранняя помощь
  - Реализуется **междисциплинарной командой** специалистов ранней помощи:
  - Педиатр развития
  - Психолог
  - Специалист по коммуникации
  - Специальный педагог
  - Физический терапевт\*
  - Эрготерапевт\* и пр.
  - (\*профстандарт в разработке)
- Дошкольное образование
  - Реализуется **педагогическими работниками** дошкольной образовательной организации:
  - Воспитатель
  - Помощник воспитателя
  - Медицинская сестра
  - Музыкальный педагог
  - Педагог -психолог
  - Учитель -логопед

# Ранняя помощь и дошкольное образование – программы

- Ранняя помощь
  - **Индивидуальные программы ранней помощи (ИПРП)**, сопровождения ребёнка и семьи, составленные на основе МКФ-ДП;
- Дошкольное образование для детей с ОВЗ
  - **Адаптированные образовательные программы;**

# Ранняя помощь и дошкольное образование – технология работы:

- Ранняя помощь

- Реализуется на основе индивидуальной программы ранней помощи (ИПРП), составленной на основе МКФ-ДП; вовлечении семьи в составление, реализацию и оценку эффективности ИПРП, осуществляется преимущественно в ситуациях повседневной жизни (в естественных жизненных ситуациях), в том числе, обучение необходимым бытовым повседневным навыкам в сочетании с индивидуальной работой специалистов с ребенком и родителями и обучение родителей (законных представителей, воспитателей).

- Дошкольное образование

- Реализуется на основе общеобразовательных программ дошкольного образования и адаптированных общеобразовательных программ дошкольного образования в групповой форме



