

Расписание

2 класс

Шкала трудности предметов для 1-4 классов

| Общеобразовательные предметы | Количество баллов (ранг трудности) |
|--|------------------------------------|
| Математика | 8 |
| Русский (национальный, иностранный язык) | 7 |
| Природоведение, информатика | 6 |
| Русская (национальная) литература | 5 |
| История (4 классов) | 4 |
| Рисование и музыка | 3 |
| Технология | 2 |
| Физическая культура | 1 |

| Учебные предметы | 2 класс | |
|---------------------------|---------------------------|------------------------|
| | Количество часов в неделю | Количество часов в год |
| Русский язык | 5 | 175 |
| Литература | 4 | 140 |
| Английский язык | 2 | 70 |
| Математика | 4 | 140 |
| Окружающий мир | 2 | 70 |
| Музыка | 1 | 35 |
| Изобразительное искусство | 1 | 35 |
| Трудовое обучение | 1 | 35 |
| Физическая культура | 3 | 105 |
| ВСЕГО | 23 | 805 |

| Учебные предметы | 2 класс | |
|----------------------------------|----------------------------------|-------------------------------|
| | Количество часов в неделю | Количество часов в год |
| Русский язык | 5 | 175 |
| Литература | 4 | 140 |
| Английский язык | 2 | 70 |
| Математика | 4 | 140 |
| Окружающий мир | 2 | 70 |
| Музыка | 1 | 35 |
| Изобразительное искусство | 1 | 35 |
| Трудовое обучение | 1 | 35 |
| Физическая культура | 3 | 105 |
| ВСЕГО | 23 | 805 |

| | понедельник | вторник | среда | четверг | пятница |
|----------|---------------------|---------------------------|---------------------|---------------------|------------------|
| 1 | Русский язык | Изобразительное искусство | Русский язык | Русский язык | Русский язык |
| 2 | Математика | Русский язык | Математика | Математика | Окружающий мир |
| 3 | Литературное чтение | Математика | Литературное чтение | Литературное чтение | Музыка |
| 4 | Физическая культура | Литературное чтение | Иностранный язык | Физическая культура | Иностранный язык |
| 5 | | Окружающий мир | Физическая культура | Технология | |

$$7+8+5+1=21$$

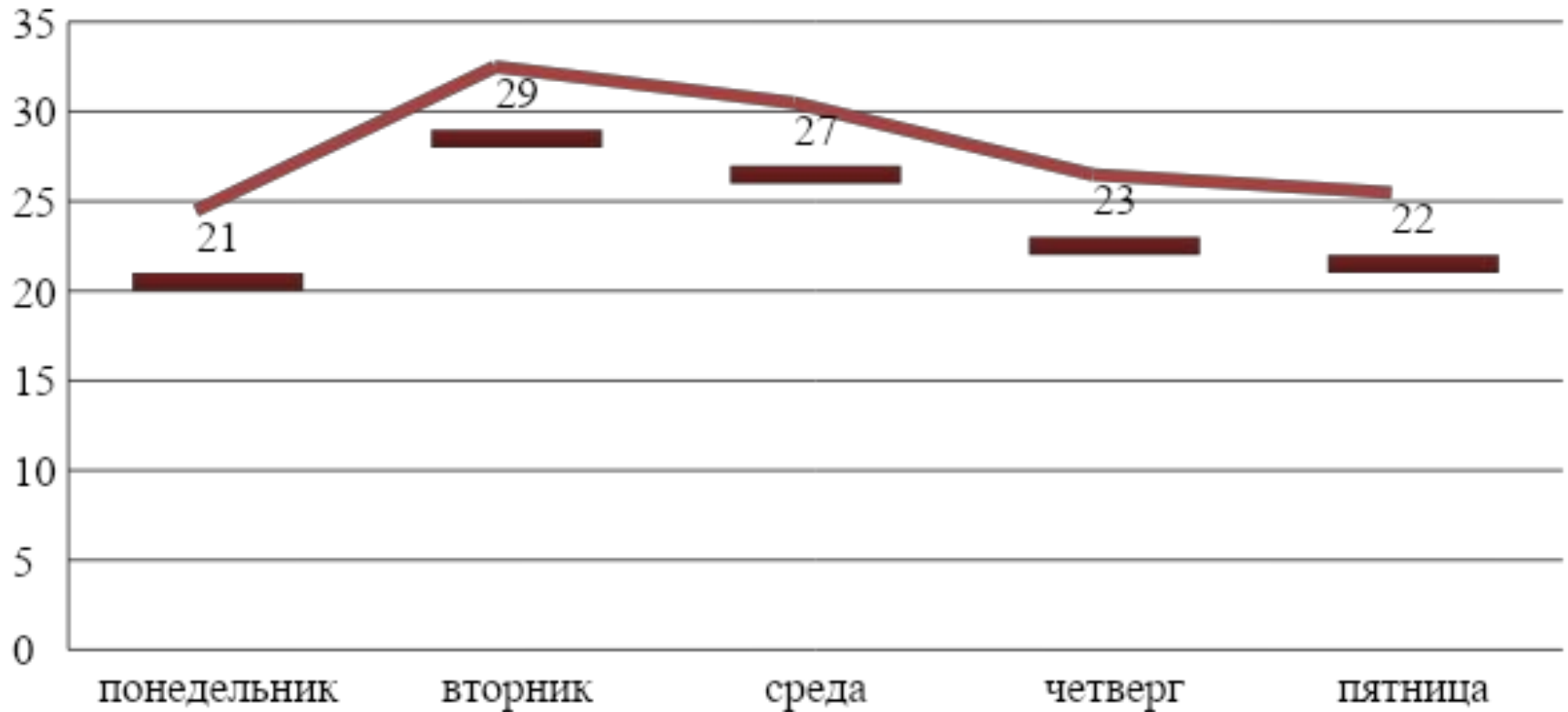
$$3+7+8+5+6=29$$

$$7+8+5+6+1=27$$

$$7+8+5+1+2=23$$

$$7+6+3+6=22$$

Основная нагрузка должна приходиться на вторник, среду и четверг, т.к. в эти дни у учащихся повышается уровень умственной работоспособности.



Регламентация учебного процесса
должна соответствовать нормативным
документам:

- ❖ Требования санитарных правил и норм СанПиН 2.4.2 1178-02МЗ РФ 28.11.02 №44
- ❖ Инструктивно методическое письмо КО о недопустимости перегрузок учащихся начальной школы
- ❖ БУП на основе ФГОС