

**Расписание уроков  
на неделю для 4  
класса**

# Требования к расписанию по ФГОС

- Наименование предметов соответствует Базисному учебному плану (БУП);
- Соответствие баллов по таблице И.Г. Сивкова;
- Соответствие уровню работоспособности учащихся ВТ, СР, ЧТ — высокий уровень работоспособности;
- Основные предметы проводятся по счету вторым и третьим уроком;

Базисный учебный план						
Предметные области	Учебные предметы/ классы	Количество часов в неделю				Всего часов
		I	II	III	IV	
<b>Обязательная часть</b>						
<b>Филология</b>	Русский язык	5	5	5	5	20
	Литературное чтение	4	4	4	4	16
	Иностранный язык	-	2	2	2	6
<b>Математика и информатика</b>	Математика	4	4	4	4	16
<b>Обществознание и естествознание</b>	Окружающий мир	2	2	2	2	8
<b>Основы духовно-нравственной культуры России</b>	История	-	-	-	1	1
<b>Искусство</b>	Музыка	1	1	1	1	4
	ИЗО	1	1	1	1	4
<b>Технология</b>	Технология	1	1	1	1	4
<b>Физическая культура</b>	Физическая культура	3	3	3	3	12
<b>Итого</b>		21	23	23	24	91
<b>Часть, формируемая участниками образовательного процесса</b>		-	3	3	2,5	8,5
<b>Максимально допустимая недельная нагрузка</b>		21	26	26	26,5	99,5

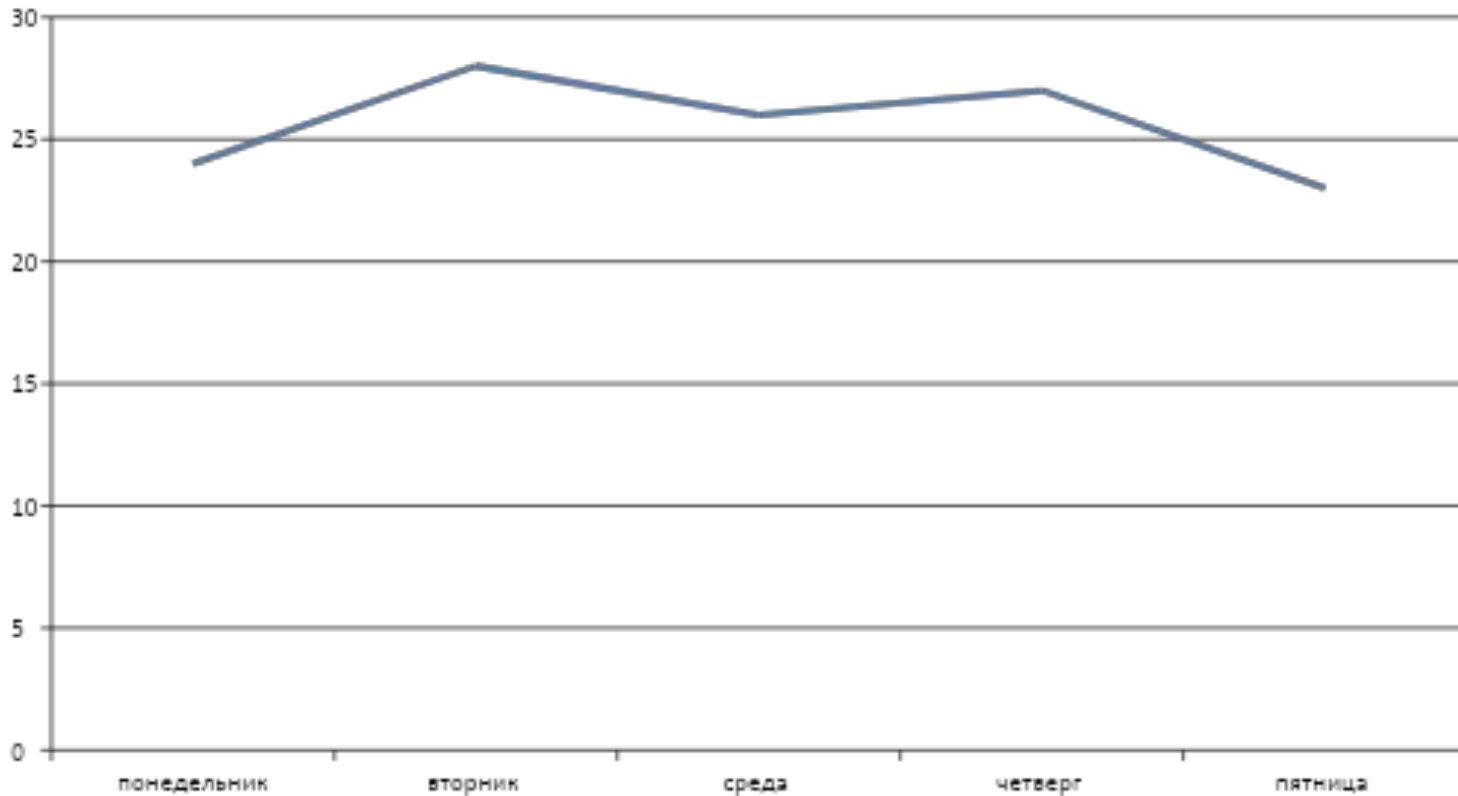
**Таблица И.Г. Сивкова**

<b>Учебный предмет</b>	<b>Степень сложности в баллах</b>
<b>Математика</b>	8 б.
<b>Русский язык и иностранный язык</b>	7 б.
<b>Окружающий мир</b>	6 б.
<b>Чтение</b>	5 б.
<b>История</b>	4 б.
<b>ИЗО и музыка</b>	3 б.
<b>Технология</b>	2 б.
<b>Физическая культура</b>	1 б.

	Понедельник	Вторник	Среда	Четверг	Пятница
1	<i>Чтение</i>	<i>Окр. мир</i>	<i>Музыка</i>	<i>Окр. мир</i>	<i>ИЗО</i>
2	<i>Ин.яз</i>	<i>Математика</i>	<i>Ин. яз.</i>	<i>Математика</i>	<i>Русский язык</i>
3	<i>Русский язык</i>	<i>Русский язык</i>	<i>Математика</i>	<i>Русский язык</i>	<i>Математика</i>
4	<i>История</i>	<i>Чтение</i>	<i>Русский язык</i>	<i>Чтение</i>	<i>Чтение</i>
5	<i>Физ-ра</i>	<i>Технология</i>	<i>Физ-ра</i>	<i>Физ-ра</i>	
	<b>24 балла</b>	<b>28 баллов</b>	<b>26 баллов</b>	<b>27 баллов</b>	<b>23 балла</b>
	Баллы по сложности каждого предмета суммируются и выводятся общее количество баллов.				

# Диаграмма сложности предметов по ДНЯМ

*(идеальный график недельной нагрузки должен иметь форму буквы «М»)*



В понедельник, вторник и четверг количество сложности уроков должно расти. В среду и пятницу должен быть не трудный день, т.к. у учащихся в этот день недели наблюдается спад познавательной активности.