

Расы и народы земли

**Урок в 4-а
классе**

Проверка Д/З

- -Что такое народ?

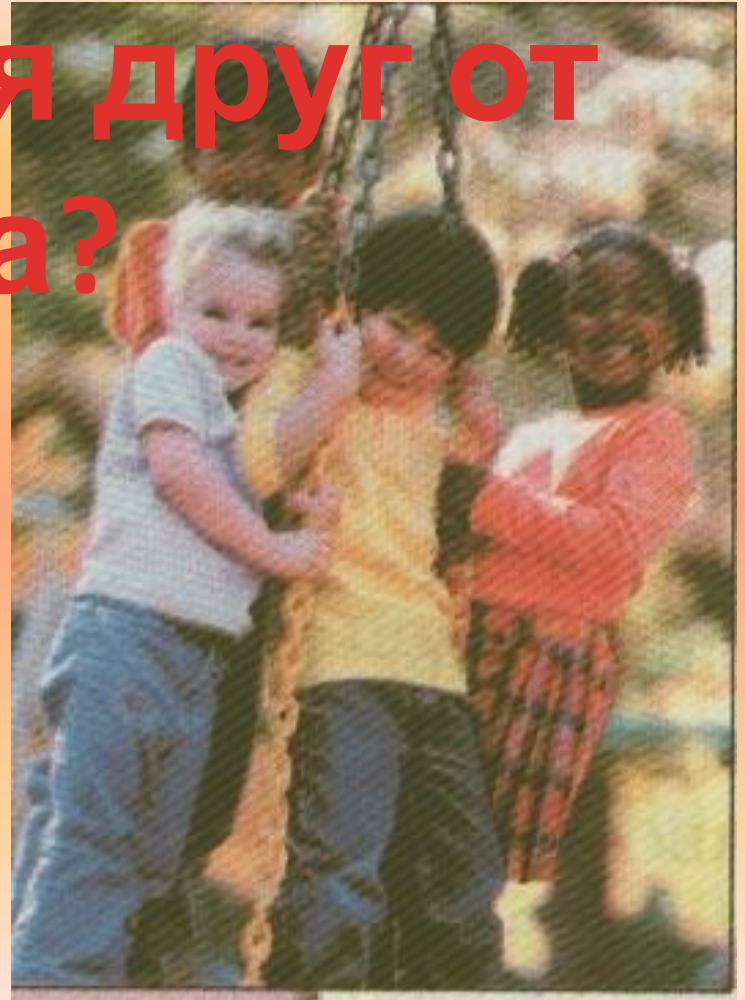
(общность людей, сложившуюся на определенной территории из разных племен)

- Что такое личность?

(так называют каждого обладающего разумом человека с его интересами, знаниями, мыслями.....)

Чем дети иллюстрациях

отличаются друг от
друга?



Разный цвет

иониз

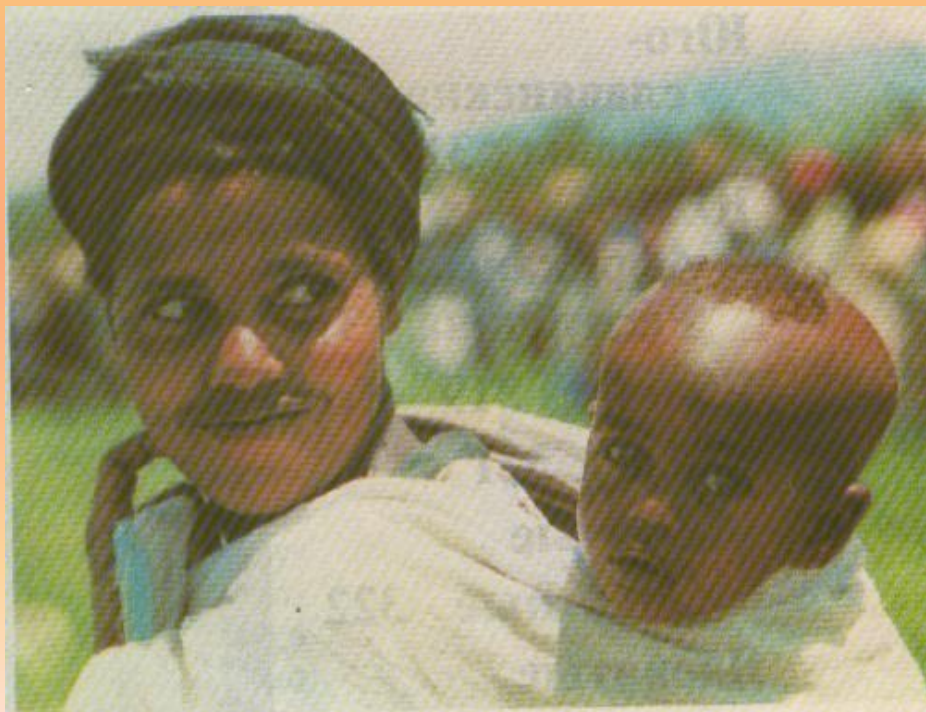
**КАК ВЫ ДУМАЕТЕ, КОМУ С КЕМ ИНТЕРЕСНЕЕ
ОБЩАТЬСЯ:
ЛЮДЯМ ОДНОГО ЦВЕТА КОЖИ
ИЛИ ЛЮДЯМ С РАЗНЫМ ЦВЕТОМ КОЖИ?**

**Зависит ли от внешнего
вида
(цвета кожи)**

общение между людьми?

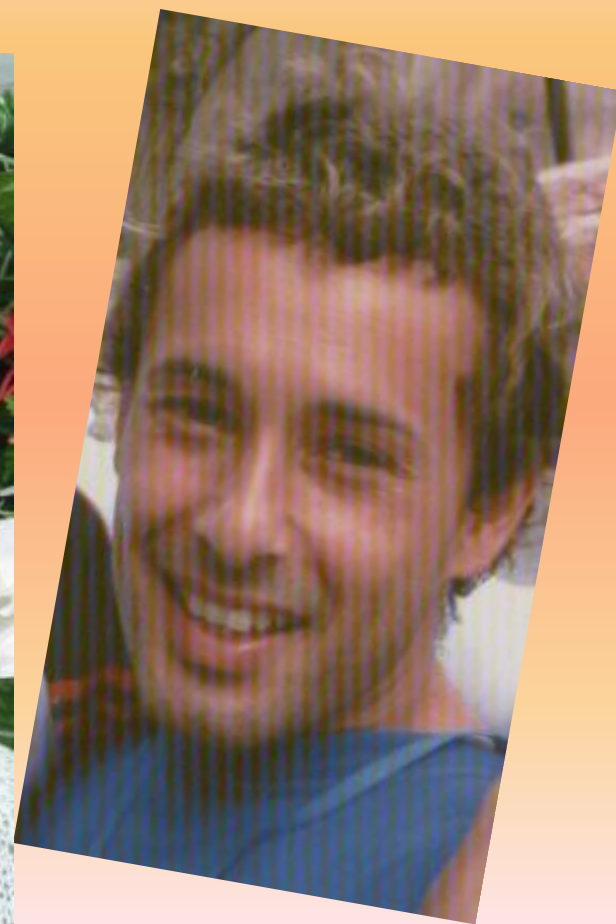
Расы человека – исторически сложившиеся группы людей, связанные единством происхождения, которое выражается в общих наследственных физиологических признаках.

Негроидная. Для нее характерны курчавые черные волосы, темно-коричневая кожа, карие глаза, слабое или среднее развитие третичного волосяного покрова, умеренное выступание скул, сильно выступающие челюсти, слабо выступающий широкий нос, утолщенные губы.



Европеоидная. Отличается волнистыми или прямыми волосами разных оттенков, сравнительно светлой кожей, большим разнообразием окраски радужной оболочки глаз (от карих до светло-серых и голубых), сильным развитием третичного волосяного покрова (борода у мужчин), слабым выступанием скул, незначительным выступанием челюстей, узким выступающим носом с высоким переносьем, обычно тонкими или средними губами.

Европеоидная раса подразделяется на три главные группы: южная (со смуглой кожей, темными глазами и волосами), северную (со светлой кожей, серыми и голубыми глазами, русыми и белокурыми волосами), промежуточная (смешение признаков южной и северной).



Монголоидная. Ей свойственны прямые жесткие темные волосы, слабое развитие третичного волосяного покрова, желтоватые оттенки кожи, карие глаза, уплощенное лицо с сильно выдающимися скулами, узкий или среднеширокий нос с низким переносьем, умеренно утолщенные губы, наличие особой кожной складки верхнего века, прикрывающей слезный бугорок во внутренних углах глаз.



Часть ученых выделяет еще одну группу – **австралоидную**. Темная окраска кожи, широкий нос, толстые губы, но волнистые волосы, сильно развитый третичный волосяной покров



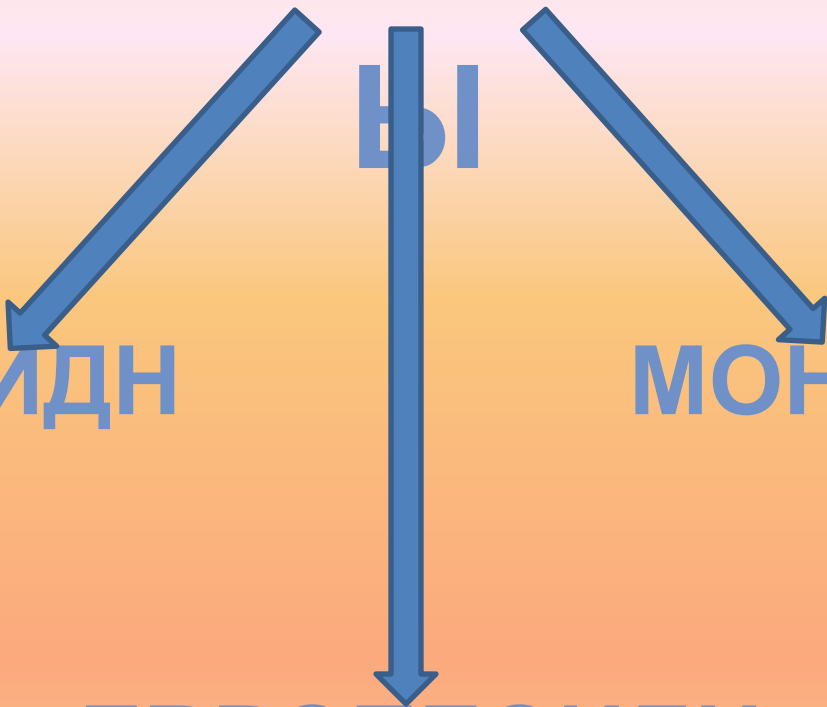
РАС

Ы

НЕГРОИДН
АЯ

МОНГОЛОИДН
АЯ

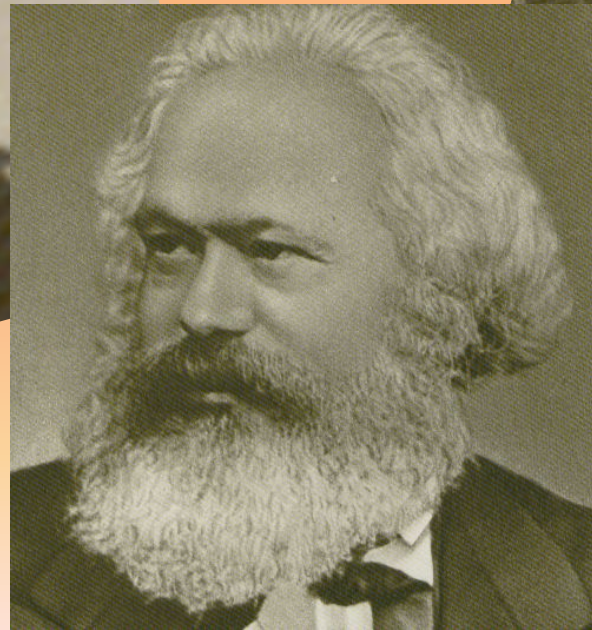
ЕВРОПЕОИДН
АЯ



1. У **негроидов** в условиях жаркого влажного климата с усиленным солнечным освещением темная окраска кожи предохраняет от солнечных ожогов, а курчавые волосы образуют естественную защитную «шапку». Для усиленного испарения влаги через слизистую оболочку приспособлены утолщенные губы и поперечно расположенные широко открытые ноздри.



2. У представителей **европеоидной** расы – густые волосы, брови, ресницы, борода, усы защищают лицо от капель частых дождей и горло от холодного воздуха.



3. У монголоидов сильно развитая складка верхнего века защищает глаза от сильных ветров и песчаных бурь.



Нельзя резко разграничивать людей на расы. По мере развития экономического, социального, культурного и биологического взаимодействия между различными народами границы рас все больше стираются.

**Единое человечество
состоит из разных
рас и
разных народов
Земли**

Народ – общность людей, сложившаяся на определенной территории из разных племен, объединенная языком, культурой, историей. Сегодня на Земле живет около 3000 народов.

Национальность – это принадлежность к какому-либо народу.



Итог урока:

Мне понравилось, запомнилось....

Я узнал.....

За работу на уроке.....

Мне очень понравилось

как работал на уроке.....

Свою работу на уроке я оцениваю...

Сегодня на уроке я выяснил.....

Интересным на уроке.....

Дома:

Тема 16 (учебник, тетрадь)