

Разбор ошибок

| | | | | | | | | | | | | | | | | |
|--|---|---|---|---|---|---|---|---|---|---|---|---|---|---|---|--|
| | | | | | | | | К | | | | | | | | |
| | | | | | | | | Л | | | | | | | | |
| | | | | | | | | Ю | | | | | | | | |
| | | | Н | | | | | Ч | е | х | и | я | | | | |
| | | | А | | | | | Е | | | | | | | | |
| | Р | а | Т | м | а | н | о | В | | к | | | | | | |
| | | | о | | | Е | | С | | и | | | | Т | | |
| | | | | | | Д | | К | | т | а | й | м | Ы | р | |
| | | | | у | к | Р | а | И | н | а | | | | В | | |
| | | | | | | а | | й | | й | | | | а | | |

Проверка домашнего задания

Чем отличаются по природным особенностям границы Монголии и Китая?



Цели

- Какие географические времена существуют?
- Сколько часовых зон на территории России?
- В каком часовом поясе расположена Москва?
- Как решать задачи про часовые пояса?

Вспомните, почему происходит смена дня и ночи на Земле



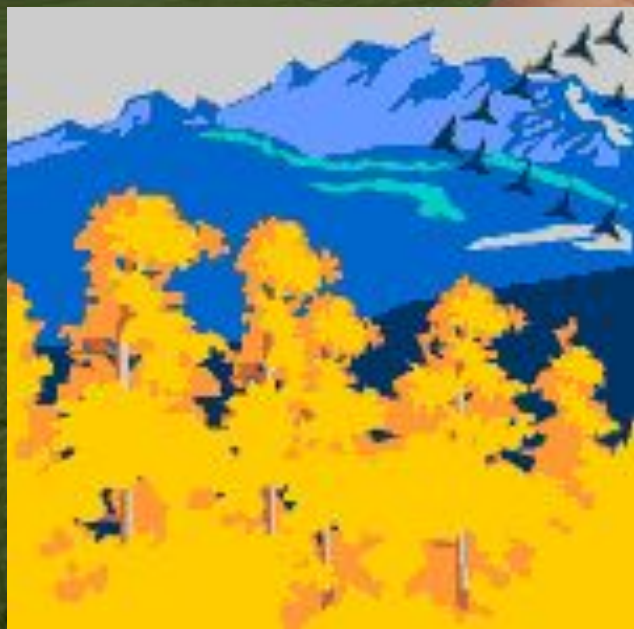


*Россия на
карте часовых
поясов*



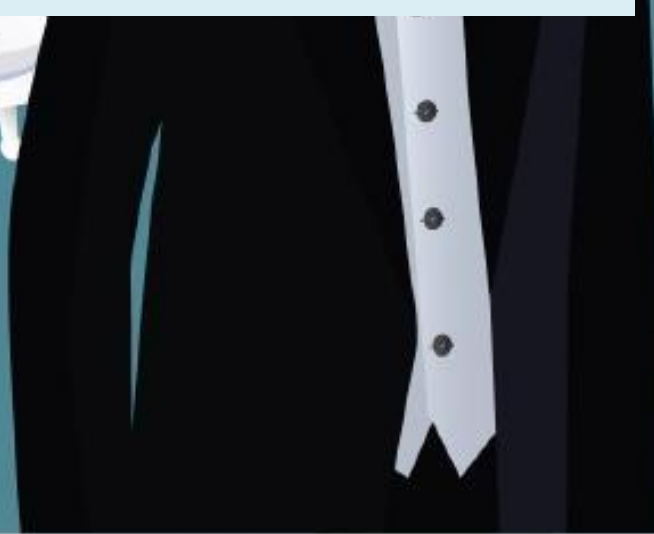


В каком времени мы живём?



Географические времена

Какие географические времена вам известны?



Географические времена

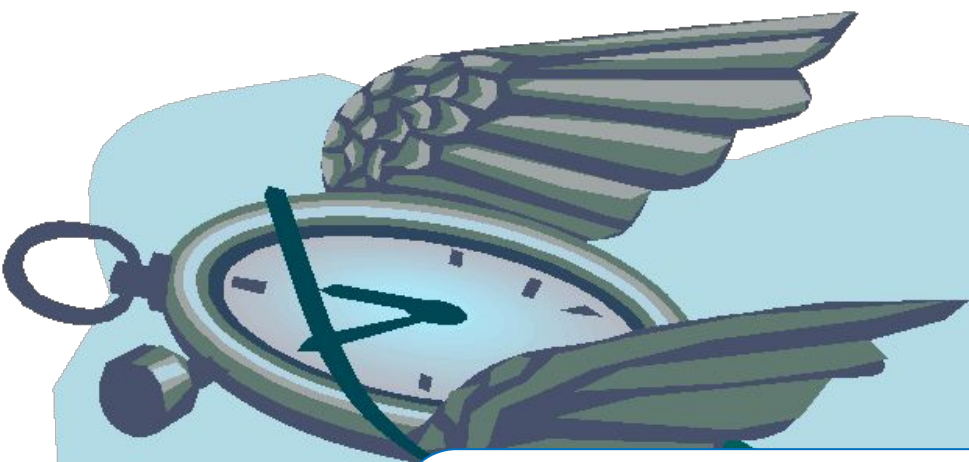
Используя информацию из §9, заполните таблицу.

| Название времени и его <u>определение</u> | Когда было введено |
|---|--------------------|
| Местное время | |
| Поясное время | |
| Декретное время | |
| Летнее/зимнее время | |

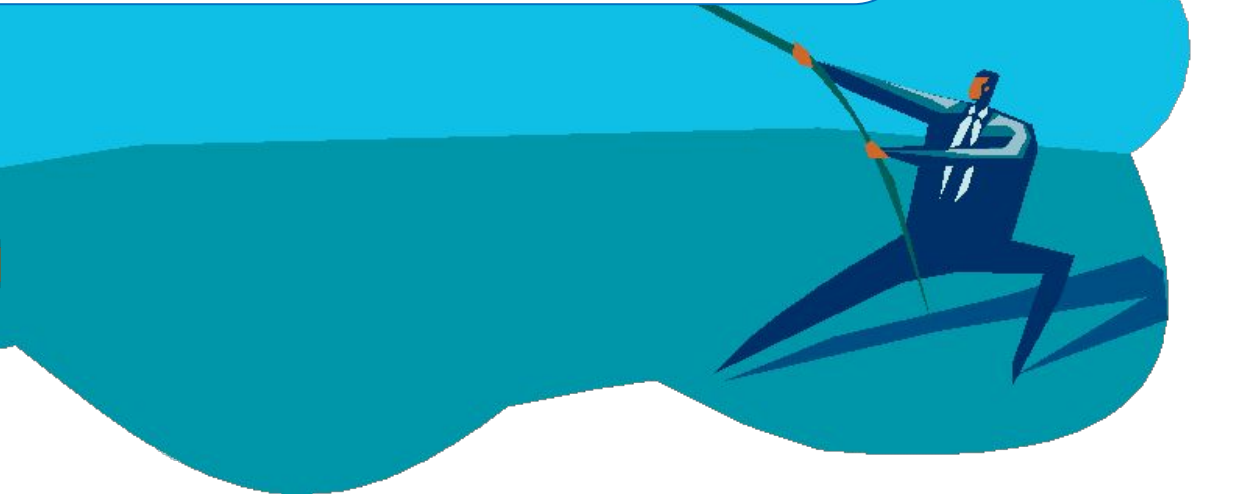
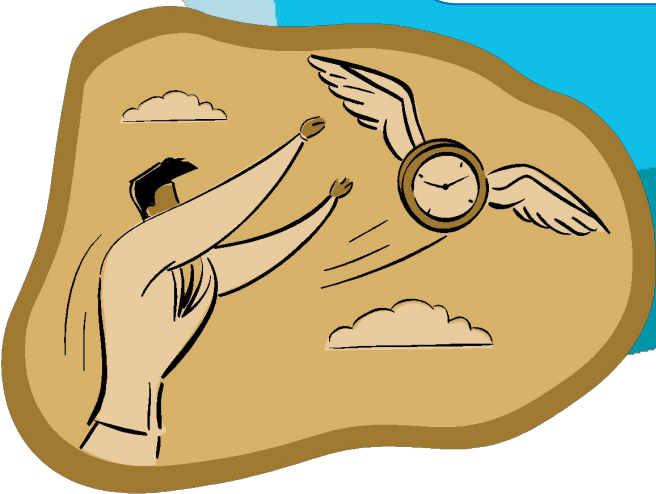
Вопросы на засып

Может ли в будущем добавиться ещё
Влияют ли географические
какое-нибудь географическое время?
времена на вашу жизнь?





Видеофрагмент
Часовые пояса





352,5°

0°

7,5°

15°

22,5°

30°

37,5°

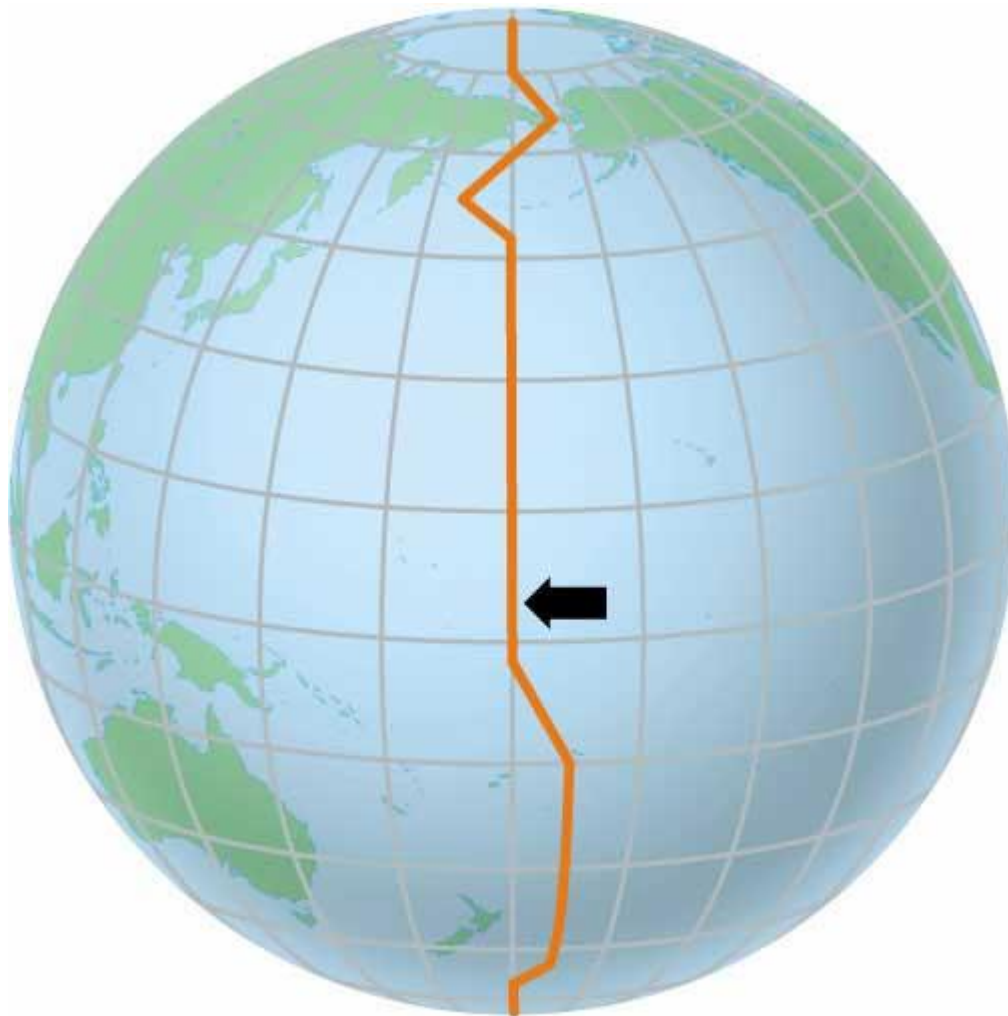
ГРИНВИЧСКИЙ

0

1

2

ЛИНИЯ ПЕРЕМЕНЫ ДАТ



Видеофрагмент
Часовые зоны России



Карта часовых поясов России

до 28 марта 2010 года



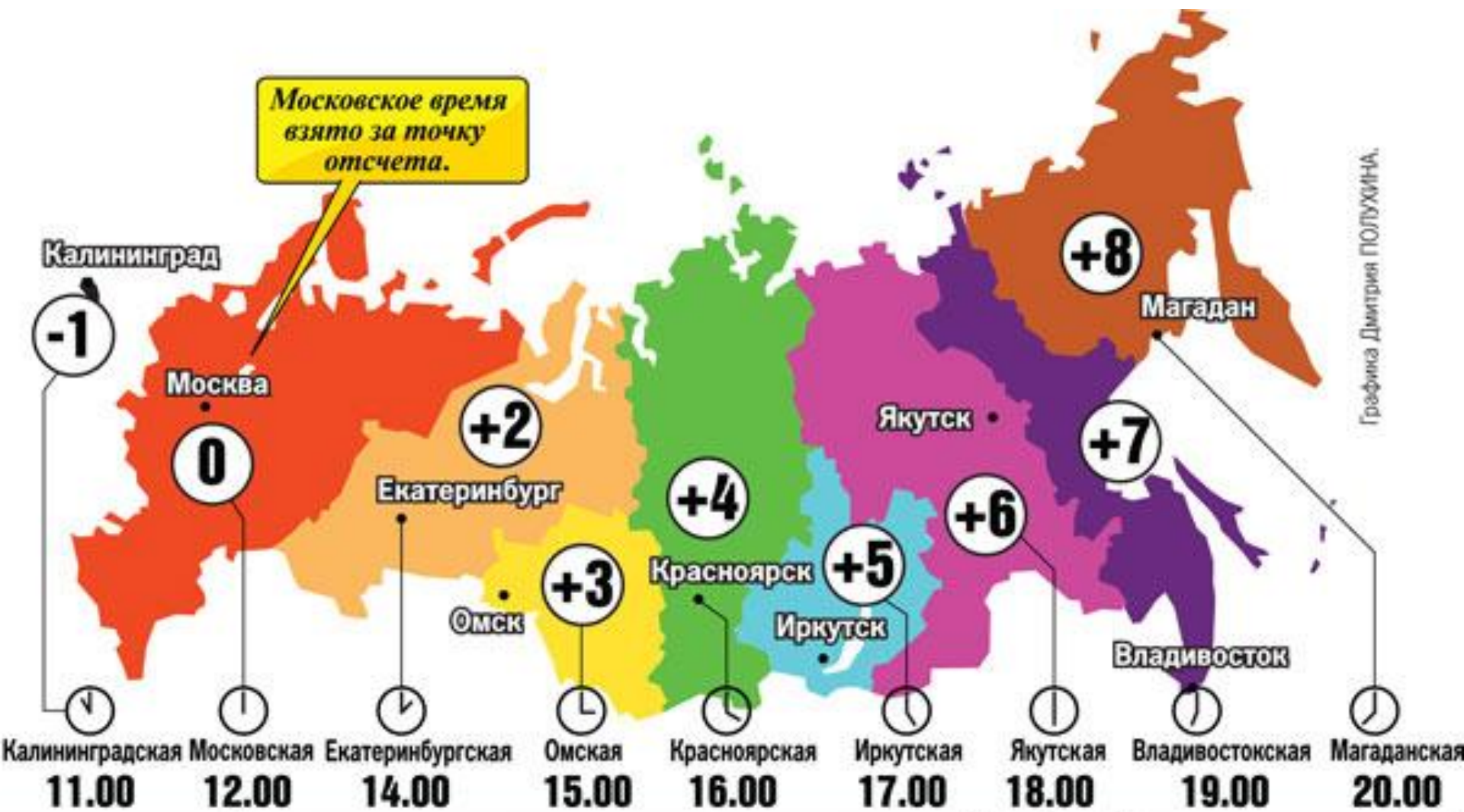
Карта часовых зон России

с 28 марта 2010 года



Карта часовых зон России

с 28 марта 2010 года



Графика Дмитрия ПОЛУХИНА.

Часовые зоны установлены постановлением правительства Российской Федерации.

Задачи

В 10ч из Москвы (II часовой пояс) вылетел самолёт. Через 6 ч он совершил посадку во Владивостоке (IX часовой пояс).

Который час в это время был во Владивостоке

а) 9ч б) 23ч в) 16ч г) 18ч

Задачи



Задачи

Решение:

1) $\text{IX} - \text{II} = \text{VII}$ (7) часов разницы

2) $10 + 6 = \mathbf{16}$ ч. (время приземления по «московскому времени»)

3) $16 + 7 = \mathbf{23}$ ч. (время приземления по времени Владивостока)

Задачи

- В Норильске было 16 часов, когда из него вылетел самолёт в Москву. Самолёт летел 4 часа. В Москве было 16 часов, когда он приземлился. В каком часовом поясе находится Норильск?
- Определите, когда по московскому времени должен совершить посадку в Москве (II часовой пояс) самолёт, вылетевший из Читы (VIII часовой пояс) в 7 часов по местному времени, если расчётное время полёта составляет 8 часов. Решение обоснуйте.

Домашнее задание

Задание 6. Турист вылетел самолетом из Якутска в Хатангу. На сколько часов и в каком направлении он должен перевести стрелку часов в Хатанге? _____ Объясните почему. _____

Задание 7. Надо ли переводить стрелку часов и в каком направлении, прилетев: а) из Владивостока в Верхоянск; б) из Салехарда в Норильск; в) из Москвы в Магадан; г) из Москвы в Мурманск; д) из Москвы в Воркуту; е) из Иркутска в Мурманск? Ответ объясните.

Задание 8. Два пассажира вылетели в 0 ч 15 мин 1 января из Петропавловска-Камчатского в Москву и из Москвы в Петропавловск-Камчатский. Кто из них и сколько раз будет встречать в полете Новый год? Ответ обоснуйте. _____

Задание 9. Самолет вылетел из Магадана в Москву в 12 ч. Полет занял 8 ч. Во сколько часов по московскому времени приземлится самолет? Ответ обоснуйте. _____

Задание 10. Поезд вышел из Москвы в Челябинск в 19 ч (по московскому времени). Во сколько часов он прибудет в Челябинск, если время в пути составляет 36 ч? _____