



Разделяй и используй

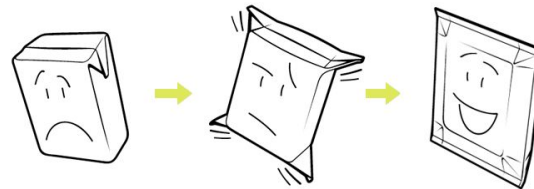


Как организовать раздельный сбор у себя дома

- Каждому виду отходов – свое место (пластик, стекло, бумага, пищевые отходы; батарейки, лампы, одежда...)
- Перед тем, как выбросить – смойте остатки пищи, а с бумаги снимите скрепки
- Спрессуйте упаковку, чтобы она занимала меньше места
- Начните с малого – например, с бумаги

Что сортировать?

- Бумага и картон (РАР 20,21,22)
- Пластиковая тара
- Алюминиевые банки (АЛУ 41)
- Стеклянная тара (GL 70,71,72)
- TetraPack (С/РАР 84)



Уточняйте список в пунктах приема!

МАРКИРОВКА ПЛАСТИКА



PETE

Полиэтилен-терeftалат

Бутылки из-под воды, соков, йогуртов, молока



HDPE

Полиэтилен высокой плотности

Бутылки из-под шампуней, моющих средств, косметики

Пластиковые пакеты



PVC

Поливинилхлорид (ПВХ)

Прозрачная упаковка от пищевых продуктов

Не подлежит переработке!



LDPE

Полиэтилен низкой плотности

Упаковка от стирального порошка

Пластиковые пакеты



PP

Полипропилен

Баночки из-под косметики

Упаковка от пищевых продуктов



PS

Полистирен

Одноразовая посуда

Лотки для овощей и фруктов

Коробки из-под яиц



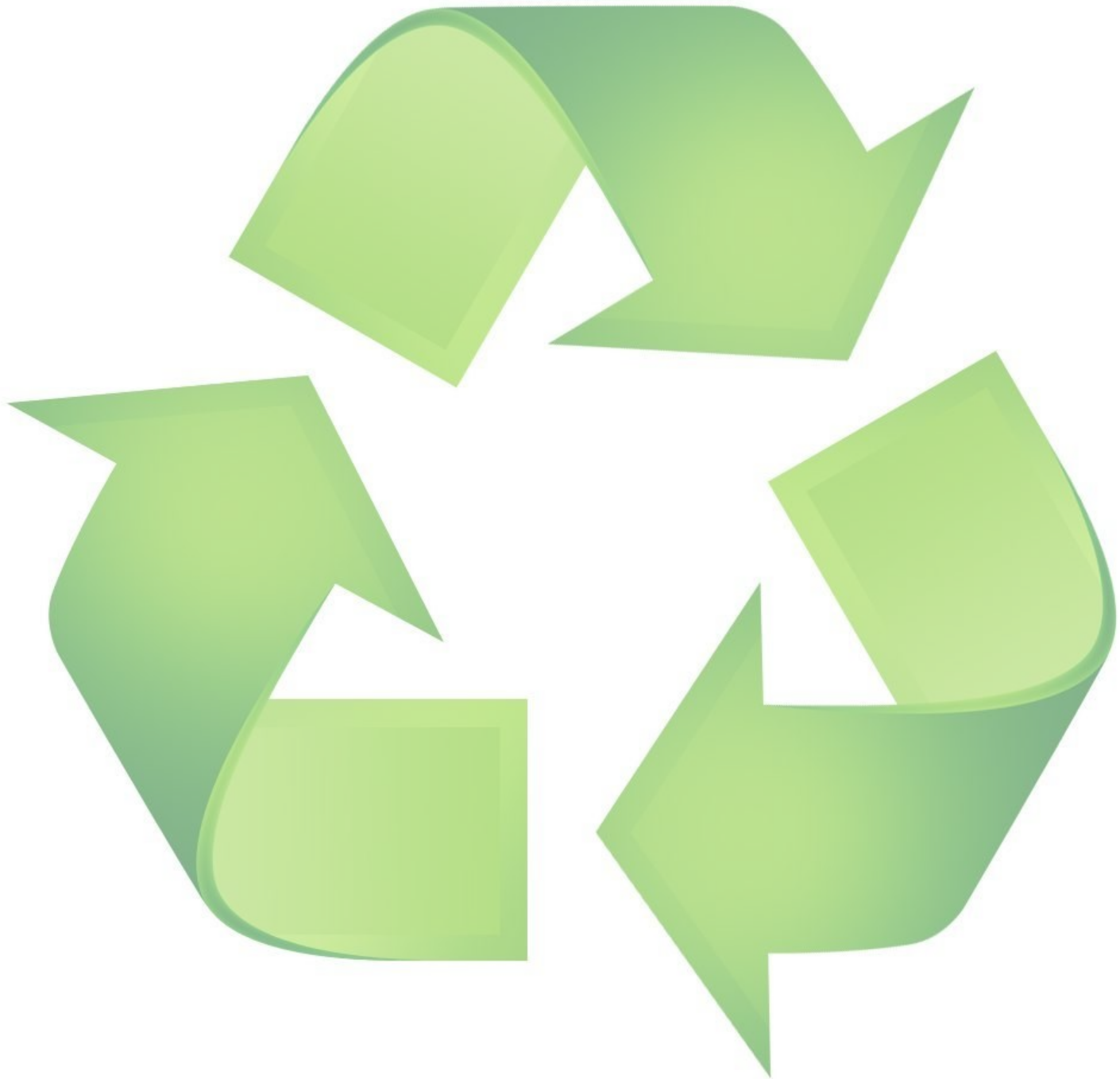
OTHER

Прочие виды пластика

Тюбики зубной пасты

Бутылки от кулера

Не подлежат переработке!



Как производить меньше отходов

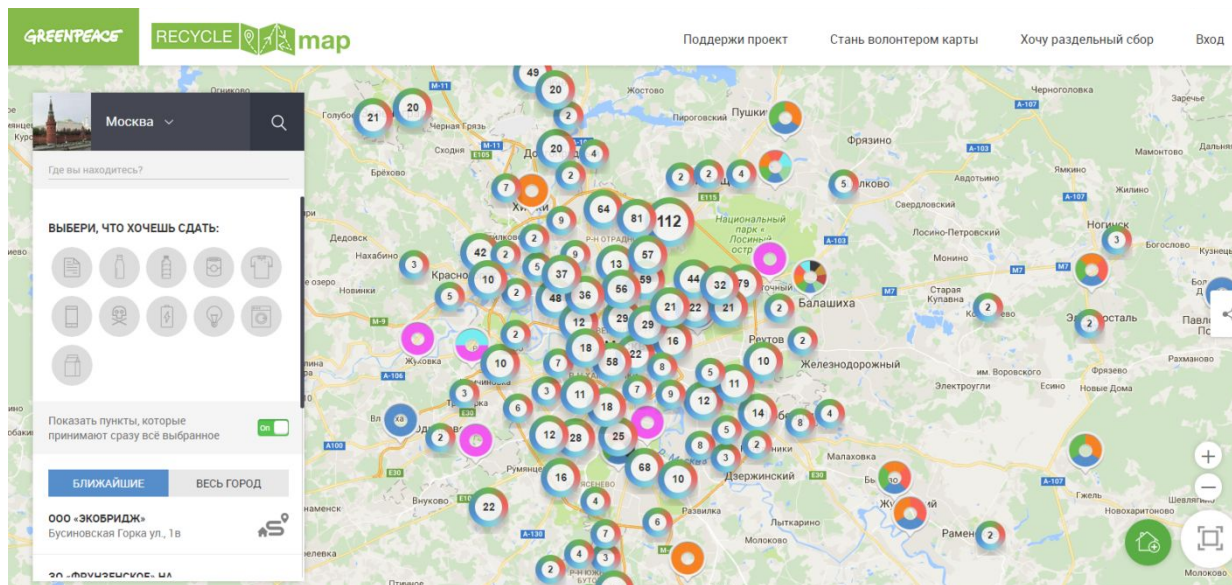
- Вместо пластиковых пакетов из магазина – сумки из ткани
- Приобретайте продукты в упаковке, которая подлежит переработке: стеклянной, бумажной, алюминиевой
- Отдавайте предпочтение продуктам из вторсырья (например, туалетной бумаге и упаковке для яиц из макулатуры)

Как производить меньше отходов

- Если есть возможность, не упаковывайте фрукты и овощи в пакет при взвешивании
- Откажитесь от печати чеков в банкомате
- Компостер – для пищевых отходов

Пункты приема

- <http://recyclemap.ru> (в том числе одежда, батарейки, лампы, мебель, бытовая техника)



Пункты приема

- https://vk.com/rsbor_msk
(ежемесячные акции, новости по теме, ёлки!)


12:00-15:00 Митино, Митинский ландшафтный парк, ул.Пенягинская, д.16, совместно с Фримаркетом
Координатор Света 8-916-926-54-27

Можно принести:

- макулатуру (картон, газеты, журналы, прочая бумага)
- Пластики с маркировкой
- 1 (PET) - пластиковые бутылки, контейнеры для яиц, фруктов, овощей
- 2 (PEHD, HDPE) - бутылки от йогуртов, упаковка от косметики, моющих средств и прочей бытовой химии, пластиковые крышечки от бутылок, соков, банки и т.п., полиэтиленовые пакеты без маркировки - чистые, без этикеток, наклеек (если они есть, то их нужно отрезать)
- 4 (HDPE, PEHD) - пакеты и пленка (без этикеток!) - упаковка от бытовой химии, пищевых продуктов, бутылки, канистры, крышки-пробки для бутылок с водой (1.9)
- 5 (PP) с этикетками - твердый+мягкий - КРОМЕ металлизированной (фольгированной) пленки - упаковка от косметики, пищевых продуктов
- 6 (PS) - твердый и вспененный, желателно без этикеток. Если они есть, их надо снять/вырезать. Одноразовая посуда, стаканчики для йогуртов, лотки для овощей и фруктов.
- Стекло (банки, бутылки)
- Алюминиевые и жестяные банки, металл
- Упаковки тетра-пак - ТОЛЬКО НА ЩУКИНСКОЙ!!

Большое спасибо за помощь в вывозе вторсырья компании Эксперт Втор экрелvtvto.ru


#раздельныйСбор #переработка #recycle #вторсырьё #раздельный_сбор #отходы #экология #есо #эко



СЕВЕРО-ЗАПАДНЫЙ ОКРУГ

РАЗДЕЛЬНЫЙ СБОР
экологическое движение

Мы по уши в отходах



Одежда на службе добра

Документы 3

- Объявление о пунк... 57 КБ, 6 января
- Номенклатура и по... 21 КБ, 19 декабря 2016
- Батарейки_сбор_... 392 КБ, 11 августа 2016

Наши мероприятия 1

- Елочный круговорот - 2017 15 мая 2017 в 12:00

Контакты 7

- Аня Павлюк
Координатор акции по Елкам
8 (965) 261-30-00
- Анна Родионова
Главная по соц.сетям
rsbor.msk@gmail.com
- Валерия Коростелёва
Организатор Движения в Москве
8 (926) 343-67-65
rsbor.msk@gmail.com
- Константин Смирнов
Координатор по ЗАО
ecosoia@santander.ru
- Агния Прокопенко
Координатор по ВАО и СВАО

ЭКОЛОГИЧЕСКОЕ ДВИЖЕНИЕ
РАЗДЕЛЬНЫЙ СБОР



МОСКВА И ОБЛАСТЬ

WWW.RSBOR-MSK.RU

Пункты приема

- Магазины одежды H&M, Uniqlo
- Сервис “Свалка” <http://svalka.me/#>

+7 495 120-11-14

FAQ

В: Какие вещи я могу отдать на СВАЛКУ?

О: Любые: одежду, мебель, технику, предметы интерьера, посуду и так далее. Мы написали “и так далее” просто потому, что у нас иссякла фантазия, но вы можете продолжить сами ;)

Мы не принимаем мусор, отходы, не вычищаем квартиру перед ремонтом, не демонтируем сантехнику и не собираем вещи за вас. В отдельные раскрутить шкаф, чтобы он влез в лифт, но это зависит от того, насколько плотный график у наших бригад.

В: Как определяется премия за бережливость?

Как вы знаете, мы выдаем небольшую премию за бережливость тем, кто заказывает вывоз ненужного. Каждая заявка на вывоз вещей уникальна и невозможно написать систему, которая назначит эту премию. У нас есть общие принципы, которые мы используем при оценке, остальное – это здравый смысл и некоторый опыт. Вот эти принципы:

- *Минимальная премия составляет 100 рублей - это премия вам за то, что вы вместе с нами делаете мир лучше, и мы ее даем всегда кроме и*
- *Первая категория вещей – одежда, обувь, игрушки и книги. Эти вещи мы оцениваем в минимальную премию - 100 рублей.*
- *Вторая категория вещей – посуда. Мы оцениваем посуду по 100 рублей за каждую коробку или пакет среднего размера (за средний размер считаем коробку 600х400х400 или большой пакет из “Ашана”)*

