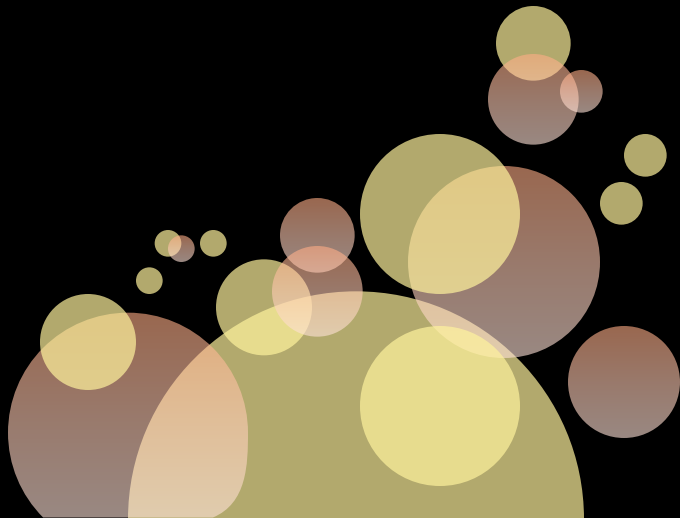


# Разминка



Выполнили:

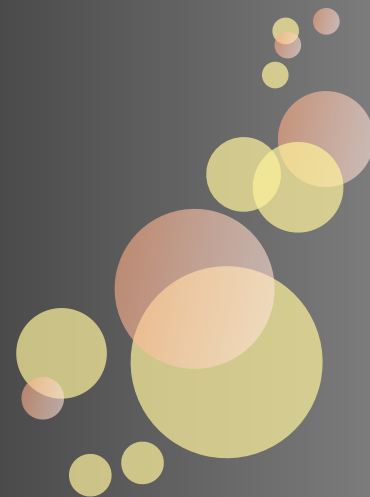
Золотухина К.Ю092

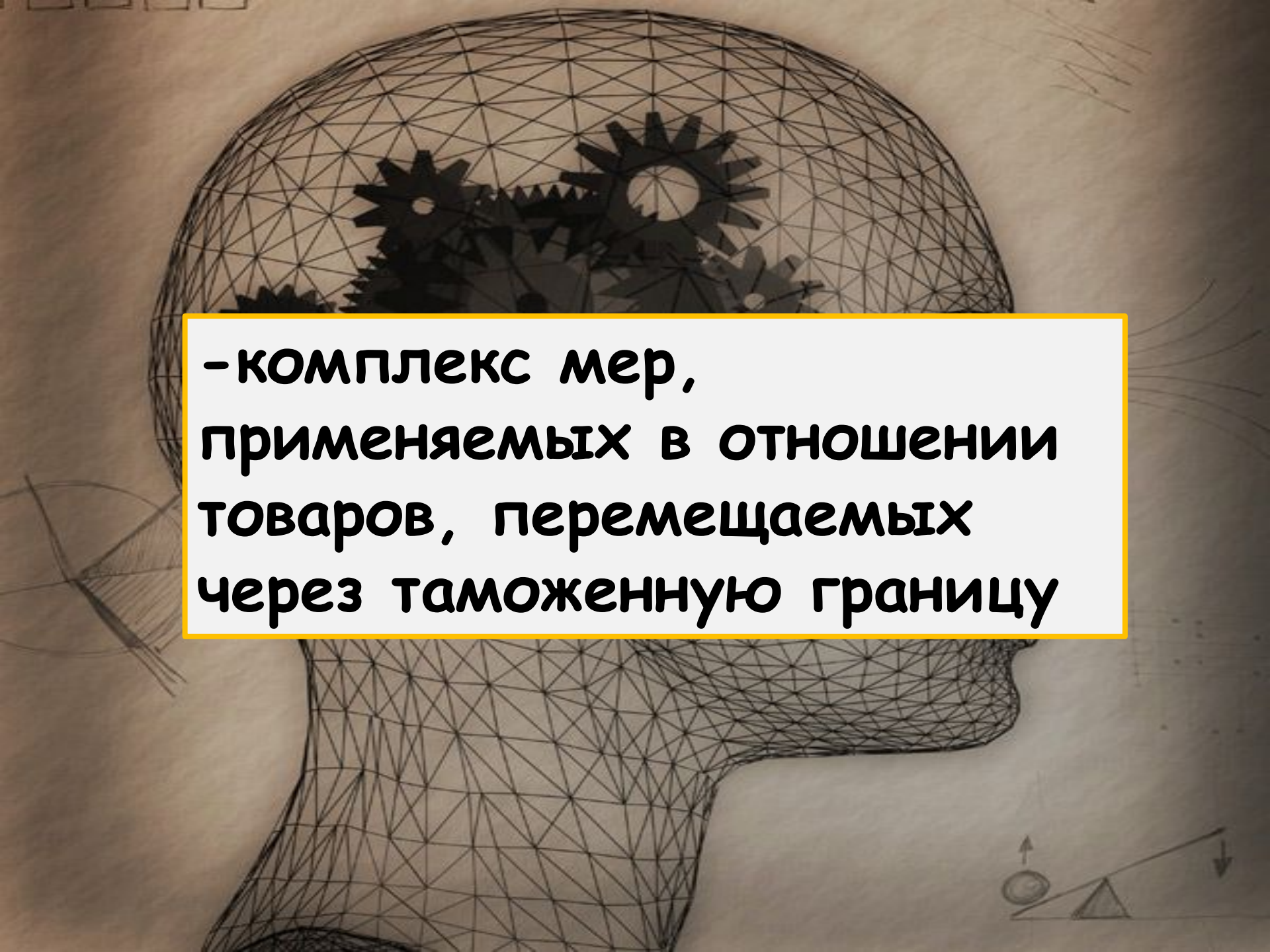
Карленкова А.Ю092



Дать определение







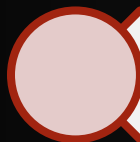
Запреты и ограничения  
-ЭТО .....

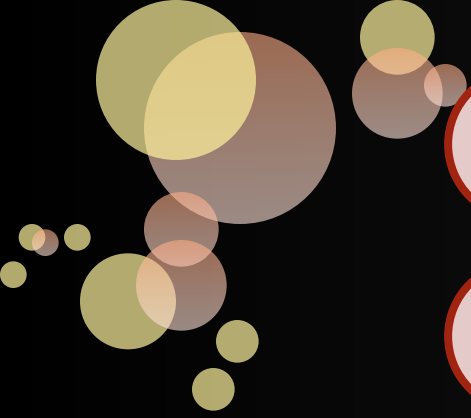




**- комплекс мер,  
применяемых в отношении  
товаров, перемещаемых  
через таможенную границу**

# Меры нетарифных ограничений





Blank white rectangular box with a red border and a circular red handle on the left side.

Blank white rectangular box with a red border and a circular red handle on the left side.

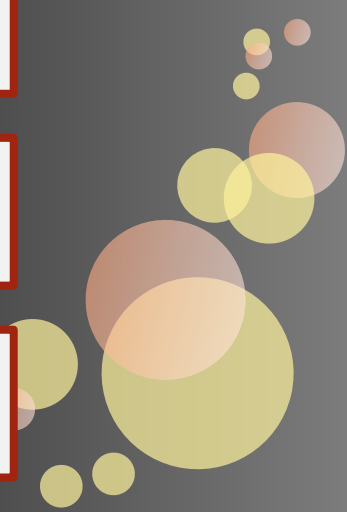
Blank white rectangular box with a red border and a circular red handle on the left side.

Blank white rectangular box with a red border and a circular red handle on the left side.

Blank white rectangular box with a red border and a circular red handle on the left side.

Blank white rectangular box with a red border and a circular red handle on the left side.

Blank white rectangular box with a red border and a circular red handle on the left side.



# Методы государственного регулирования внешнеторговой деятельности

?

?

?

?






таможенно-тарифное  
регулирование

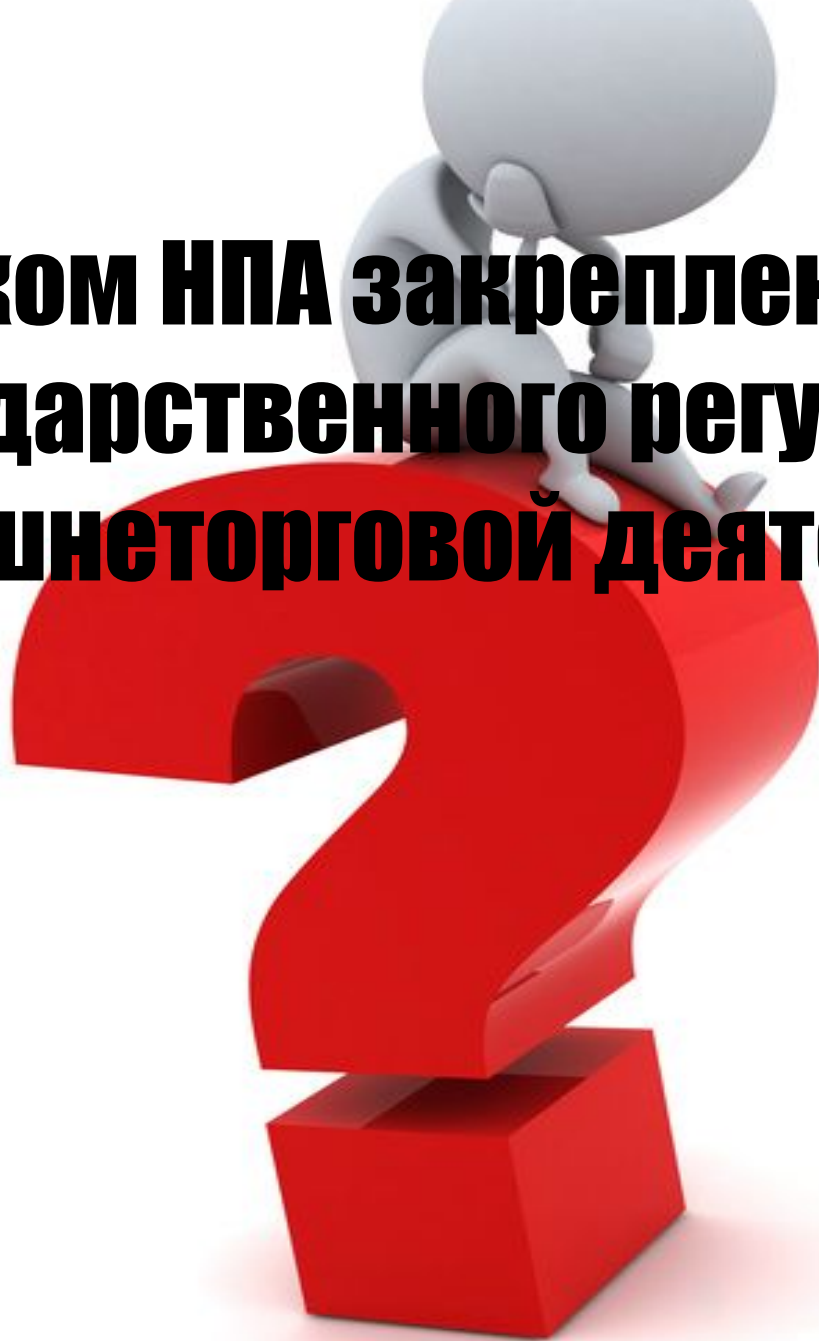
Нетарифное  
регулирование

Запреты и ограничения  
внешней торговли  
услугами и  
интеллектуальной  
собственностью

меры экономического  
и административного  
характера,  
способствующих  
развитию  
внешнеторговой  
деятельности



**В каком НПА закреплены Методы  
государственного регулирования  
внешнеторговой деятельности?**







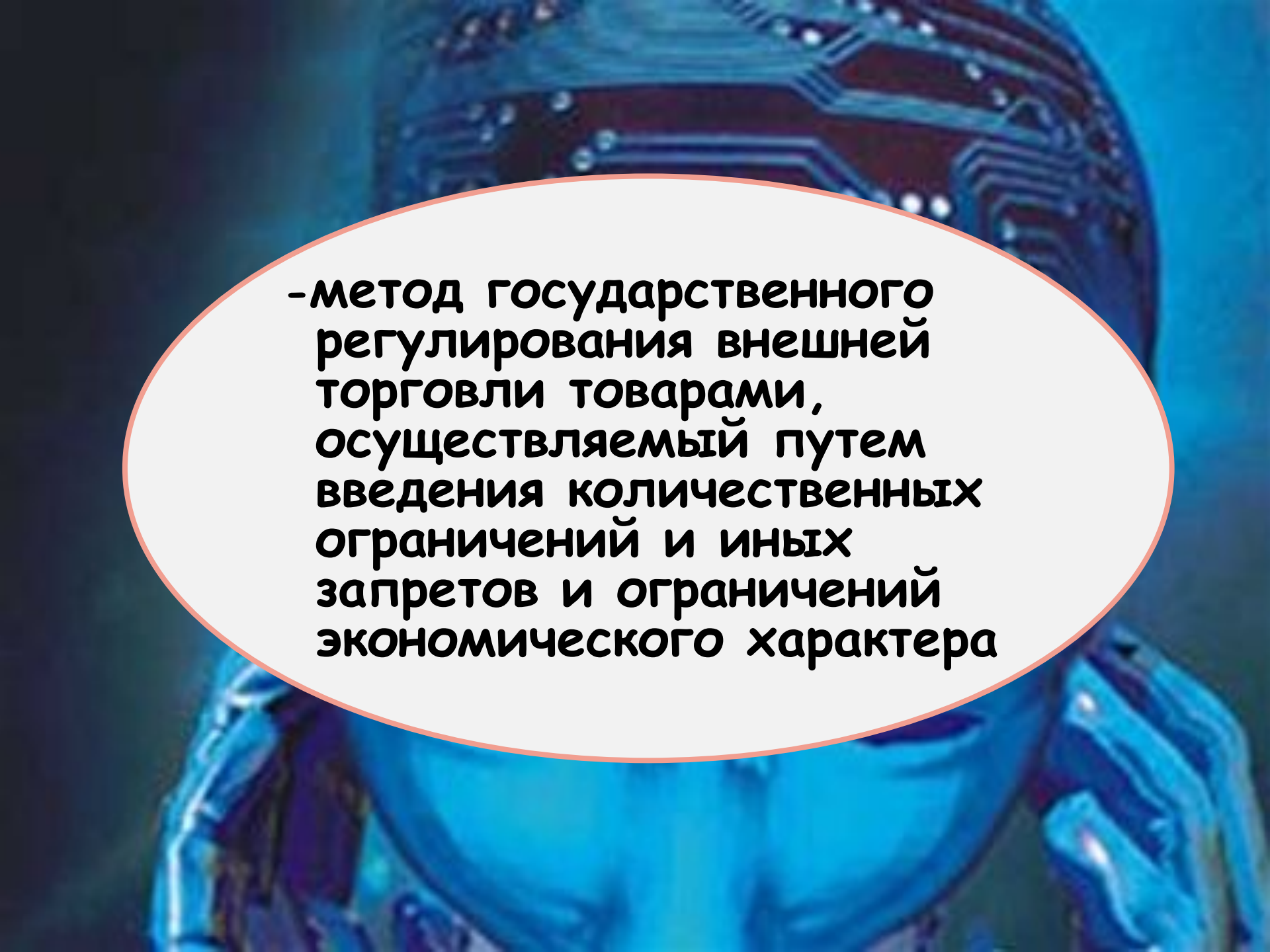
**Федеральный закон от 08.12.2003 N  
164-ФЗ**

**"Об основах государственного  
регулирования внешнеторговой  
деятельности"**



Нетарифное регулирование -

МЕТОД .....



**-метод государственного регулирования внешней торговли товарами, осуществляемый путем введения количественных ограничений и иных запретов и ограничений экономического характера**



Тарифная  
квота- ?



Квота -?

мера регулирования ввоза на единую таможенную территорию отдельных видов сельскохозяйственных товаров, происходящих из третьих стран, предусматривающая применение в течение определенного периода более низкой ставки ввозной таможенной пошлины при ввозе определенного количества товара (в натуральном или стоимостном выражении) по сравнению со ставкой ввозной таможенной пошлины, применяемой в соответствии с Единым таможенным тарифом

Количественное ограничение ,  
устанавлив. максимальный  
объем или стоимость  
разрешенного к ввозу, вывозу  
товара.

Лицензирование осуществляется в следующих случаях:

?

?

?

?



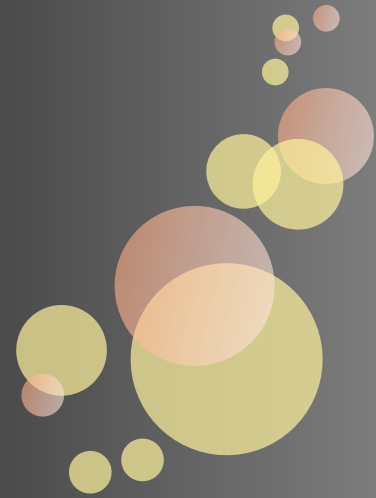
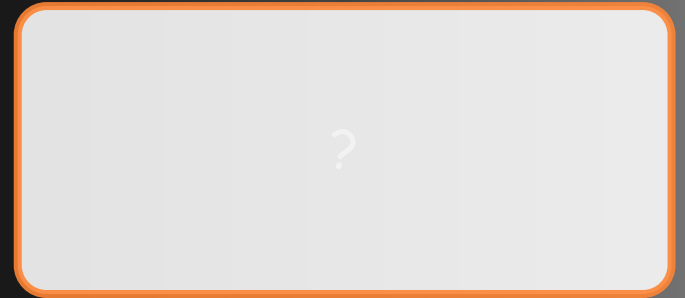
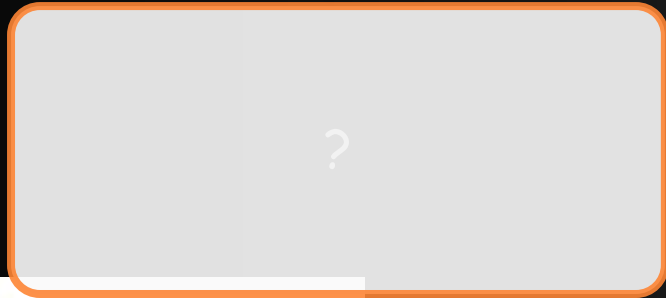
**а) введение временных количественных ограничений на экспорт или импорт отдельных видов товаров;**

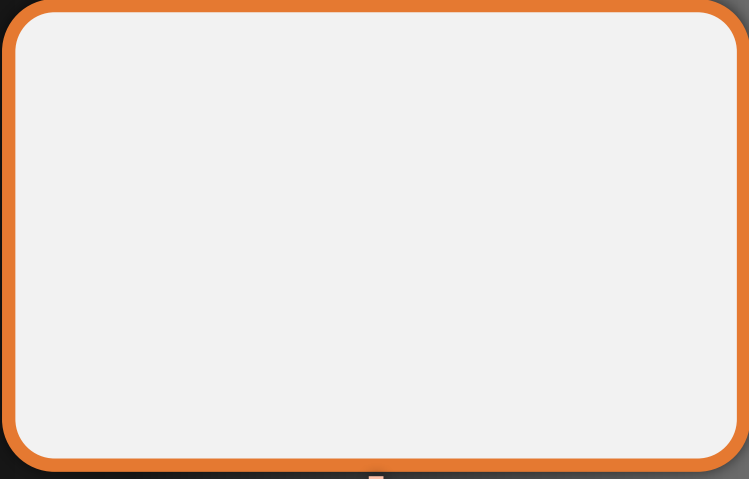
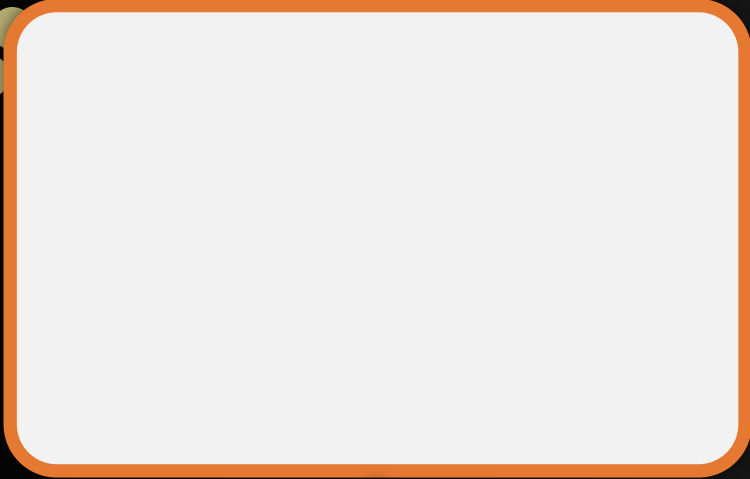
**б) реализация разрешительного порядка экспорта и (или) импорта отдельных видов товаров, которые могут оказать неблагоприятное воздействие на безопасность государства, жизнь или здоровье граждан, имущество физических или юридических лиц, государственное или муниципальное имущество, окружающую среду, жизнь или здоровье животных и растений;**

**в) предоставление исключительного права на экспорт и (или) импорт отдельных видов товаров;**

**г) выполнение Российской Федерацией международных обязательств.**







Комиссия таможенного  
союза

Правительство



# Выдают ЛИЦЕНЗИИ

?

?

?



Министерство  
промышленности и  
торговли РФ

Федеральная служба  
по техническому и  
экспортному  
контролю РФ

Федеральная служба  
по военно-  
техническому  
сотрудничеству РФ

# Виды лицензий

?

?

?



ЛИЦЕНЗИЯ

Разовая

Генеральная

Исключительная

ЛИЦЕНЗИЯ

Разовая



?



ЛИЦЕНЗИЯ

## Разовая



документ, выдаваемый заявителю на основании договора (контракта), оформившего внешнеторговую сделку, предметом которой является экспорт или импорт отдельного вида товара в определенном количестве

ЛИЦЕНЗИЯ

Генеральная



?

ЛИЦЕНЗИЯ

## Генеральная



выдаваемый заявителю на основании решения Правительства Российской Федерации документ, разрешающий экспорт и (или) импорт отдельного вида товара в определенном количестве

# ЛИЦЕНЗИЯ

Исключительная

?



ЛИЦЕНЗИЯ

**Исключительная**

документ, предоставляющий заявителю  
исключительное право на экспорт и  
(или) импорт отдельного вида товара