



# Разнообразие

## ЖИЗНИ

(на примерах животных,  
растений, грибов, бактерий)

# Домашний эксперимент





## Блиц-опрос

1. Назовите признаки живых организмов.
2. Когда началось развитие жизни на Земле?
3. Что является единицей строения живых организмов?



# Работа в группах

## Задание для класса:

- 1) Поделиться на 5 групп
- 2) Вспомнить как можно больше представителей своего Царства, результаты работы записать на листе
  - 1 группа – Царство Бактерий
  - 2 группа – Царство Вирусов
  - 3 группа – Царство Растений
  - 4 группа – Царство Животных
  - 5 группа – Царство Грибов



# Разнообразие жизни на планете Земля



- **Биосфера** - оболочка Земли, где существует жизнь в ее различных формах
- (от греч. *bios* – "жизнь" и *sphaira* – "шар").

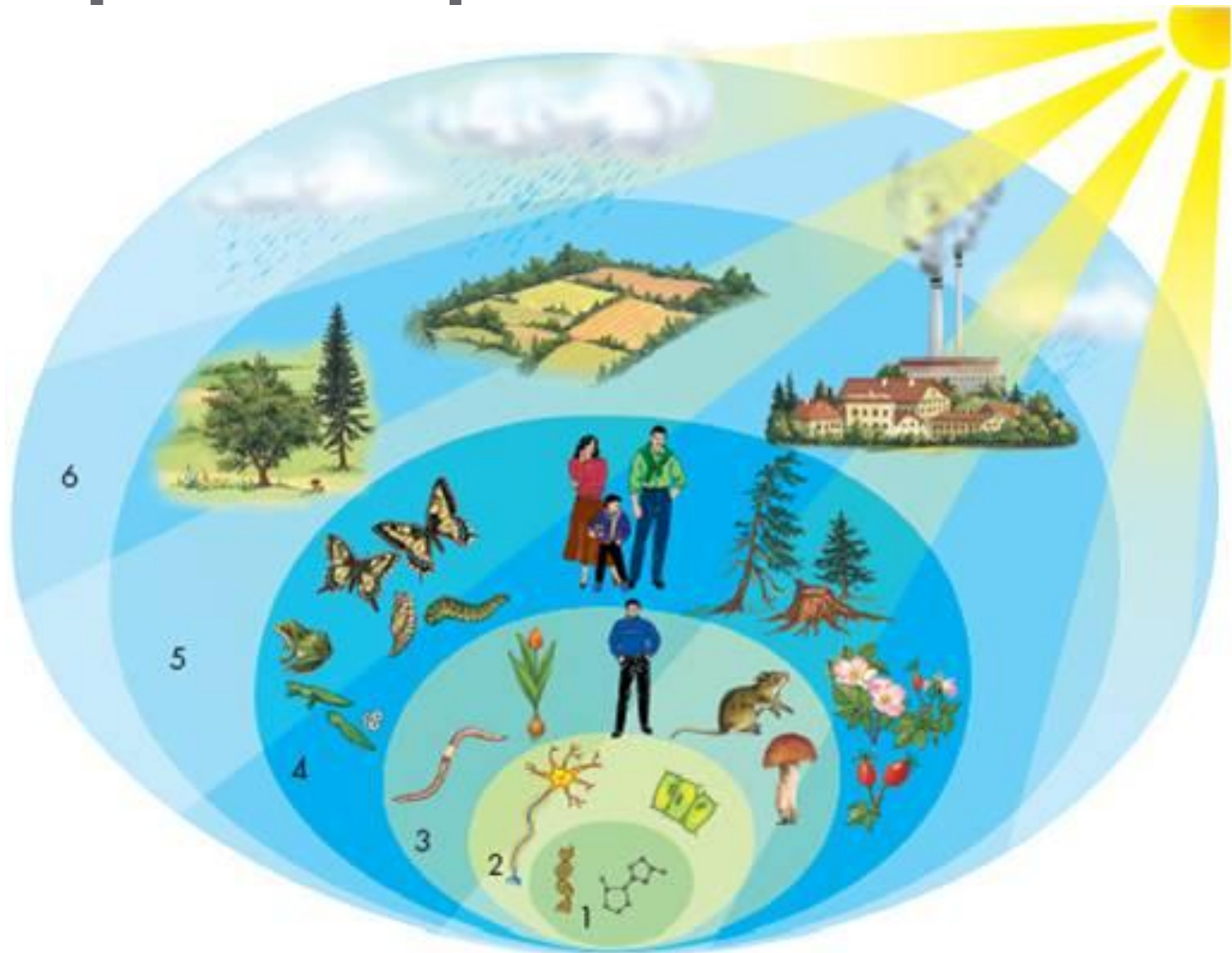




## Шесть основных уровней организации жизни:

- 1) Молекулярный
- 2) Клеточный
- 3) Организменный
- 4) Популяционно-видовой
- 5) Биогеоценотический
- 6) Биосферный

# Шесть основных уровней организации жизни:

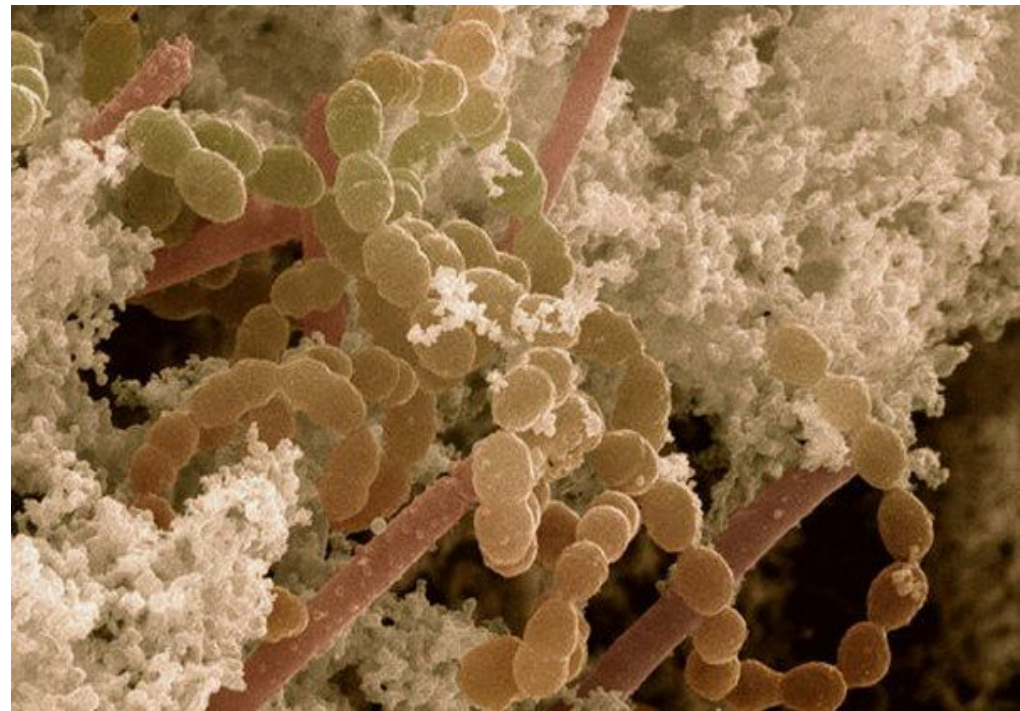


# Разнообразие жизни. Бактерии.

- Описано около 10 тысяч видов



**Кишечная палочка**



**Молочно-кислые  
бактерии**



# Разнообразие жизни.

## Грибы.

Описано около 100 тысяч видов



Белый гриб

# Разнообразие жизни. Грибы



**Мухомор**

# Разнообразие жизни. Грибы.



**Плесневый гриб Мукор**

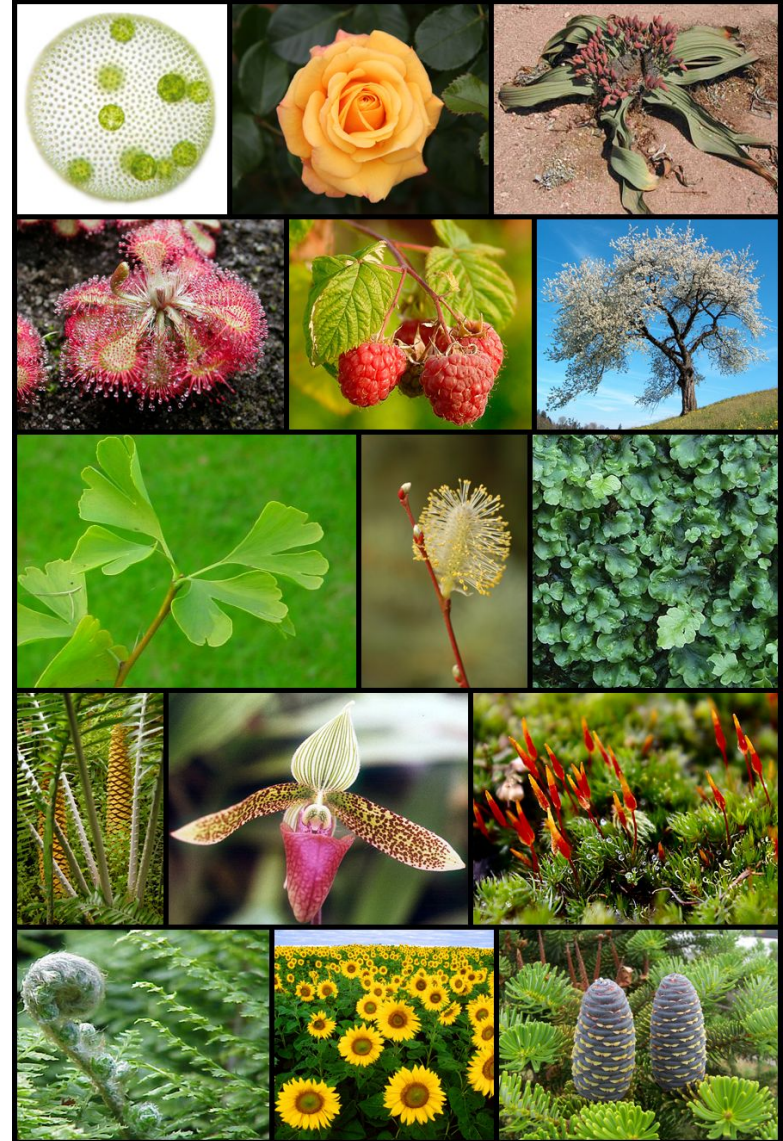
# Разнообразие жизни. Грибы.



**Дрожжи – одноклеточные грибы**

# Разнообразие жизни. Растения.

- **Описано  
около 350  
тысяч видов**















# Одно из древнейших растений



- **Гинкго Билоба** - произрастает в китайской провинции Чжэцзян. Этот вид возник еще в юрский период, около 160 млн лет назад. В Японии гинкго называется «Серебряным абрикосом»

# Самое маленькое цветковое растение



**Вольфия бескорневая**

# Одно из самых больших соцветий



- Третьим по размерам соцветием в мире обладает **Аморфофалус титанический**— растение из азиатских тропиков. Зацветает редко (3-4 раза за всю сорокалетнюю жизнь), цветет 72 часа и пахнет тухлым мясом

# Растение - хищник



**Непентес аттенборо – может переварить и грызуна**



# Царство растения

Низшие  
растения

Водоросли

Высшие  
растения

Споровые

Моховидные  
Папоротниковидные  
Хвощи  
Плауны

Семенные

Голосеменные  
Покрытосеменные

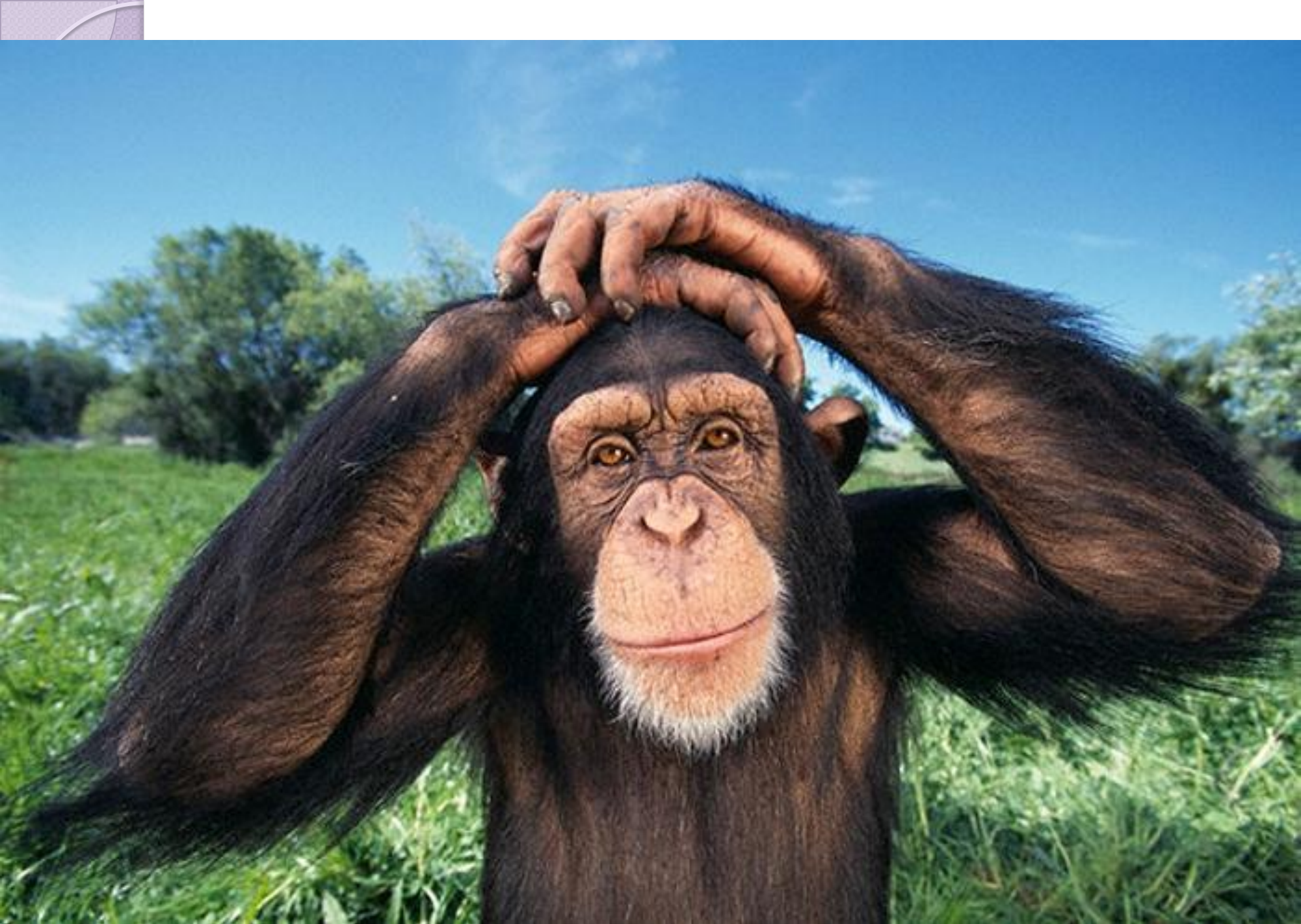
# Разнообразие жизни. Животные.

- Описано около 2 млн видов

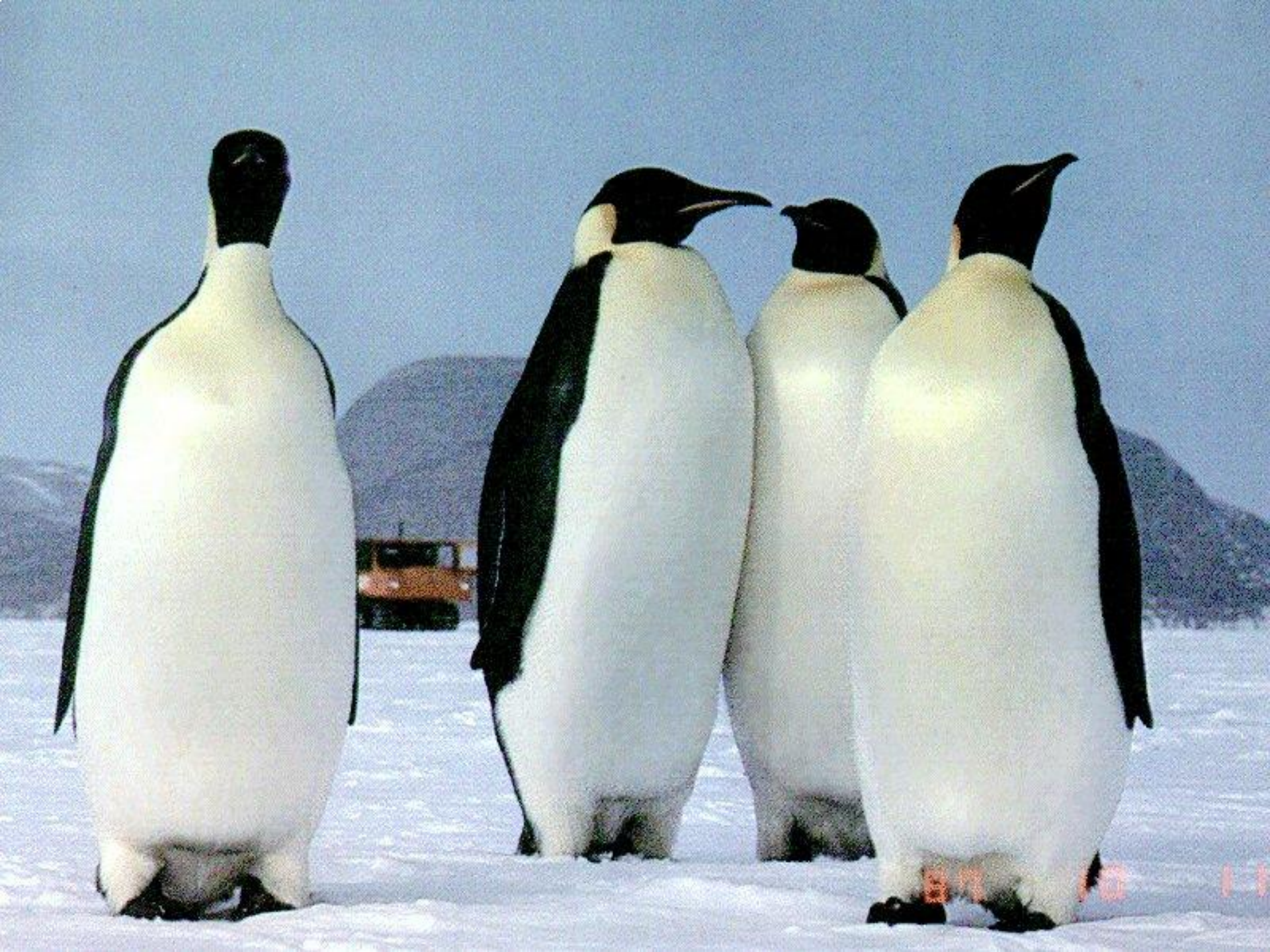




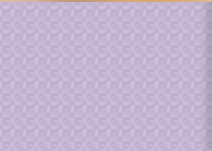














*Acherontia atropos*  
Испания







# Причины разнообразия живых организмов

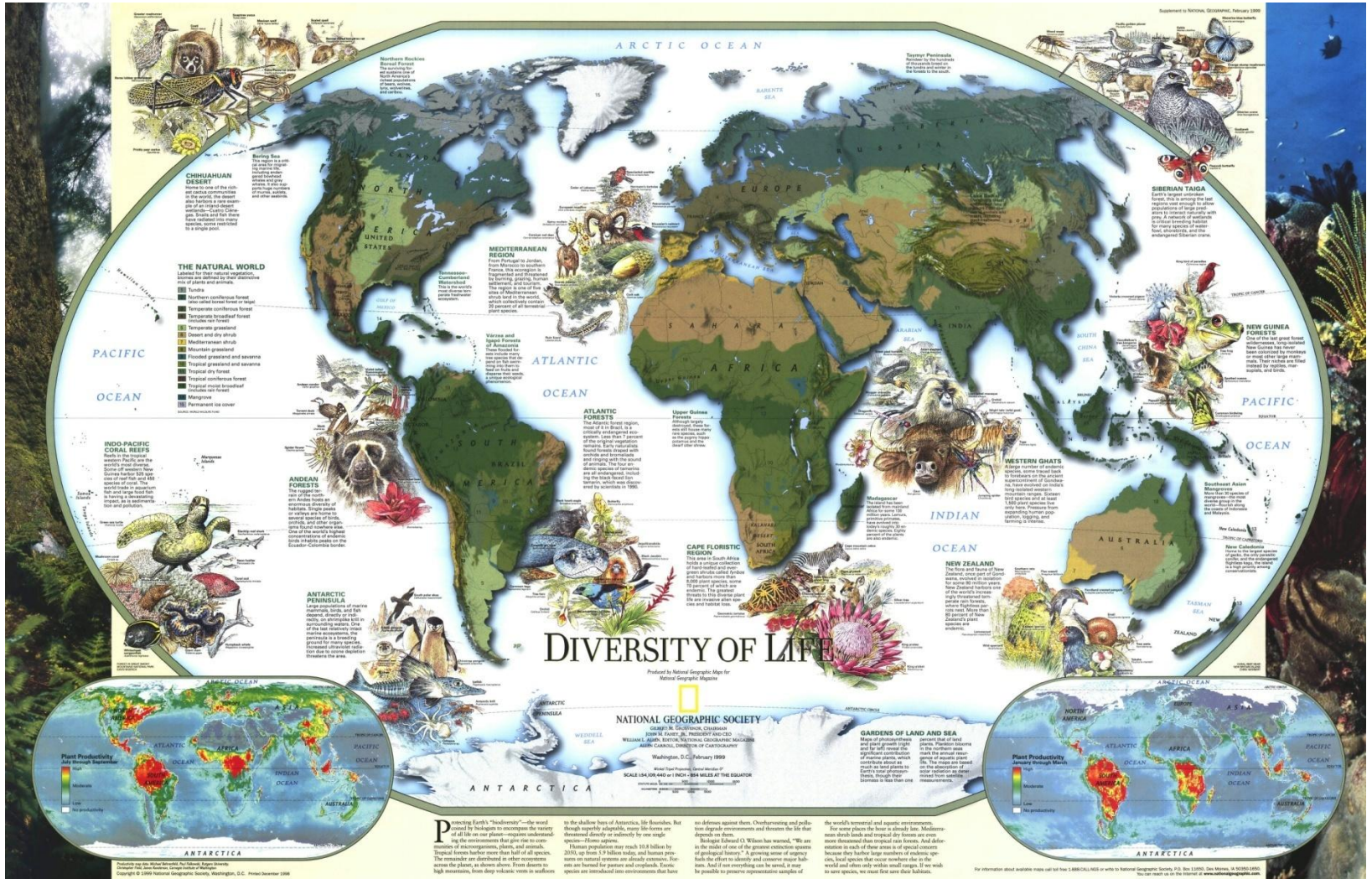
- **Вопрос к классу:**

Чем объяснить такое многообразие живых организмов на планете Земля?





# Многообразии форм живых организмов



**P**redicting Earth's "biodiversity"—the word used by biologists to encompass the variety of all life on our planet—requires understanding the environments that give rise to complex ecosystems, plants, and animals. Tropical forests harbor more than half of all species. The remainder are distributed in other ecosystems across the planet, as shown above. From deserts to high mountains, from deep volcanic vents in sulfides

in the shallow bays of Antarctica, life flourishes. But though equally important, many life forms are species—fishes, reptiles.

Human population may reach 10 billion by 2050, up from 7.9 billion today, and human pressures on natural resources are already enormous. These are the best times to identify and conserve major habitats. And if you are ever in a quandary as to whether a species is worth protecting, it is worth protecting. It is worth protecting.

On the other hand, the world's natural and aquatic environments are being degraded and destroyed. The loss of biodiversity is a global crisis. The loss of biodiversity is a global crisis. The loss of biodiversity is a global crisis.

On the other hand, the world's natural and aquatic environments are being degraded and destroyed. The loss of biodiversity is a global crisis. The loss of biodiversity is a global crisis. The loss of biodiversity is a global crisis.

On the other hand, the world's natural and aquatic environments are being degraded and destroyed. The loss of biodiversity is a global crisis. The loss of biodiversity is a global crisis. The loss of biodiversity is a global crisis.

On the other hand, the world's natural and aquatic environments are being degraded and destroyed. The loss of biodiversity is a global crisis. The loss of biodiversity is a global crisis. The loss of biodiversity is a global crisis.

On the other hand, the world's natural and aquatic environments are being degraded and destroyed. The loss of biodiversity is a global crisis. The loss of biodiversity is a global crisis. The loss of biodiversity is a global crisis.

Copyright © 1999 National Geographic Society, Washington, D.C. Printed in the USA.

For information about available maps call 1-800-451-7243 or write to National Geographic Society, P.O. Box 11858, Silver Spring, MD 20910-1185. We can't wait to see you at the store!



# Домашнее задание

- Выучить конспект
- Подготовить сообщение про любой вирус