

Минобрнауки России
Федеральное государственное бюджетное образовательное учреждение высшего образования
«Вятский государственный гуманитарный университет»

Кафедра технологии и методики преподавания технологии

Курсовой проект
по дисциплине «Проектирование изделий легкой промышленности в системе автоматизированного
проектирования»

Тема «Разработка конструкции женского повседневного комплекта в САПР Грация»

Выполнил студент группы КИЛП-41 очной
формы обучения

Е.А. Шубина

Руководитель доктор педагогических наук,
профессор

Г. Н. Некрасова

Киров
2015

Цель проекта – изучение наиболее перспективной формы проектирования комплекта женской одежды в САПР «Грация».

Задачи:

1. Подбор и изучение соответствующей литературы.
2. Разработка эскиза модели.
3. Разработка чертежей конструкций.
4. Разработка проектно – конструкторской документации.

Тенденции моды



- Балет. Многослойные юбки из прозрачного тюля, шифона и капрона рекомендуется носить и днем, и вечером.
- Футуризм. Интенсивный блеск, светоотражающие свойства металлической фольги - самые модные фактуры.
- Пижамный стиль. Тенденция ходить в люди в неглиже набирает новые обороты. Кружевные сорочки предлагаются на все случаи жизни.
- Сетка. Эффектно выглядит длинное платье из крупной сетки целиком.
- Панк и гранж. Модная эстетика альтернативных рокеров начала 90-х с потертыми косяками и драными топами актуальна и по сей день.

Модели - аналоги



Рисунок 1 - Модели - аналоги

Технический проект

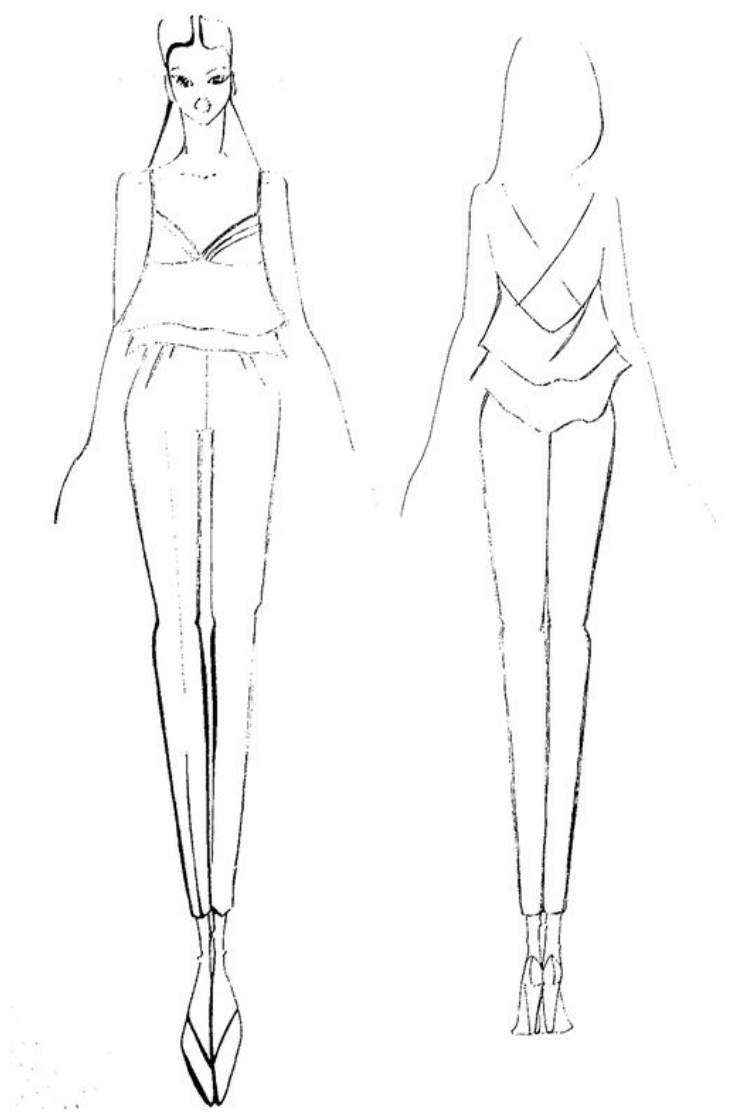


Рисунок 2 - эскиз
модели

Анализ модели.

Блуза.

Силуэт – «трапеция» - расширенный к низу.

Членение – продольное, имеет два боковых шва, укороченные нагрудные вытачки.

Под грудью поперечное членение.

Степень прилегания по линии груди – свободное.

Линия талии завышенная. Степень прилегания – очень свободное.

Форма в области груди – уплощенная.

Уровень линия низа до линии бедер.

Ширина относительно линии бедер – расширенная.

Конфигурация линии низа – ассиметричная, двухуровневая, удлинение по спинке.

Блуза на бретелях, перекрещивающихся на спинке.

Уровень глубины проймы – средний, форма – овальная.

Изделие не распашное, застежка отсутствует.

На лифе имеются декоративные вставки из отделочного материала.

Анализ модели

Брюки.

Силуэт прямой, – зауженные к низу.

Членение - продольное, имеют боковые, шаговый и средний швы. Поперечные членения отсутствуют.

Уровень линии талии на естественном месте. Степень прилегания – плотное.

Имеется по две односторонние складки, направленные к центру.

Степень прилегания по линии бедер – свободное.

Уровень линии низа – до щиколотки.

Ширина относительно линии бедер – зауженная

Конфигурация линии низа – прямая.

Застежка в левом боковом шве на тесьму - «молния».

В боковых швах по низу брюк – тесьма – «молния».

Выбор прибавок

Таблица 2 - Прибавки на свободное облегание

Наименование прибавки	Условное обозначение	Величина прибавки, см	
		Блуза	Брюки
1	2	3	4
Прибавка к ширине на уровне груди	Пг	0	-
Прибавка к ширине переда	Пшп	1	-
Прибавка к длине талии спины	Пдтс	0.5	-
Прибавка к глубине проймы	Пспр	0	-
Прибавка к высоте плеча	Пвпк	0	-
Прибавка к ширине спинки	Пшс	0	-
Прибавка к высоте горловины спинки	Пвгс	0	-
Прибавка к обхвату плеча	Поп	-	-
Прибавка к обхвату талии	Пт	3	0.5
Прибавка к обхвату бедер	Пб	6	4

Построение конструкции брюк

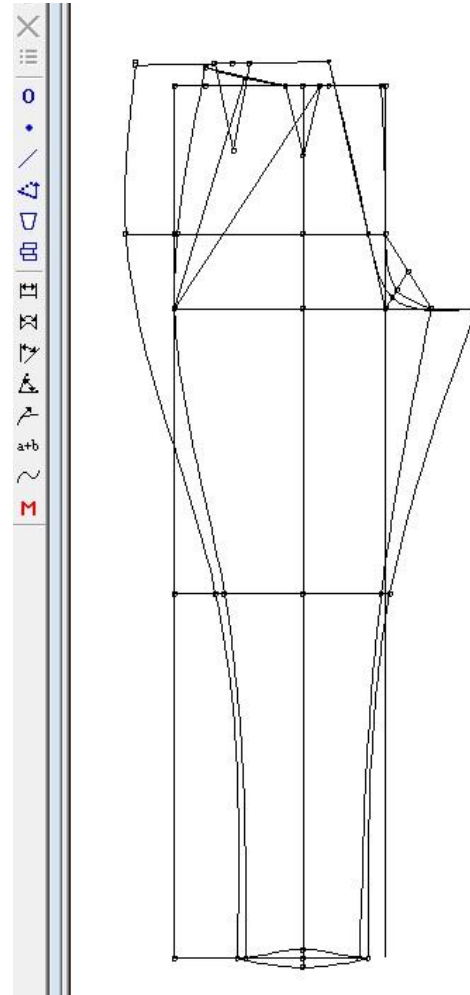


Рисунок 3- Построение конструкции брюк

Построение конструкции блузы

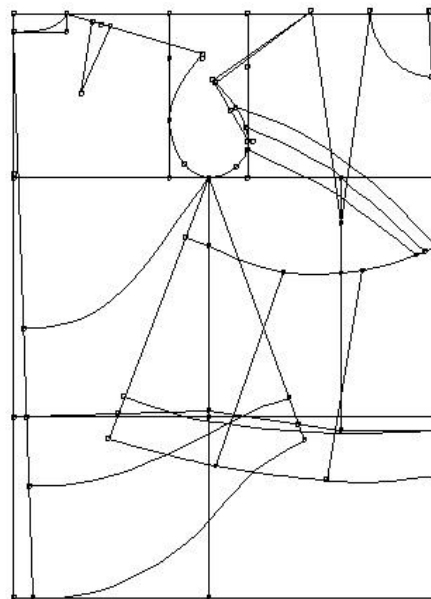


Рисунок 4 - Построение конструкции
блузы

Разработка
комплекта лекал
брюк

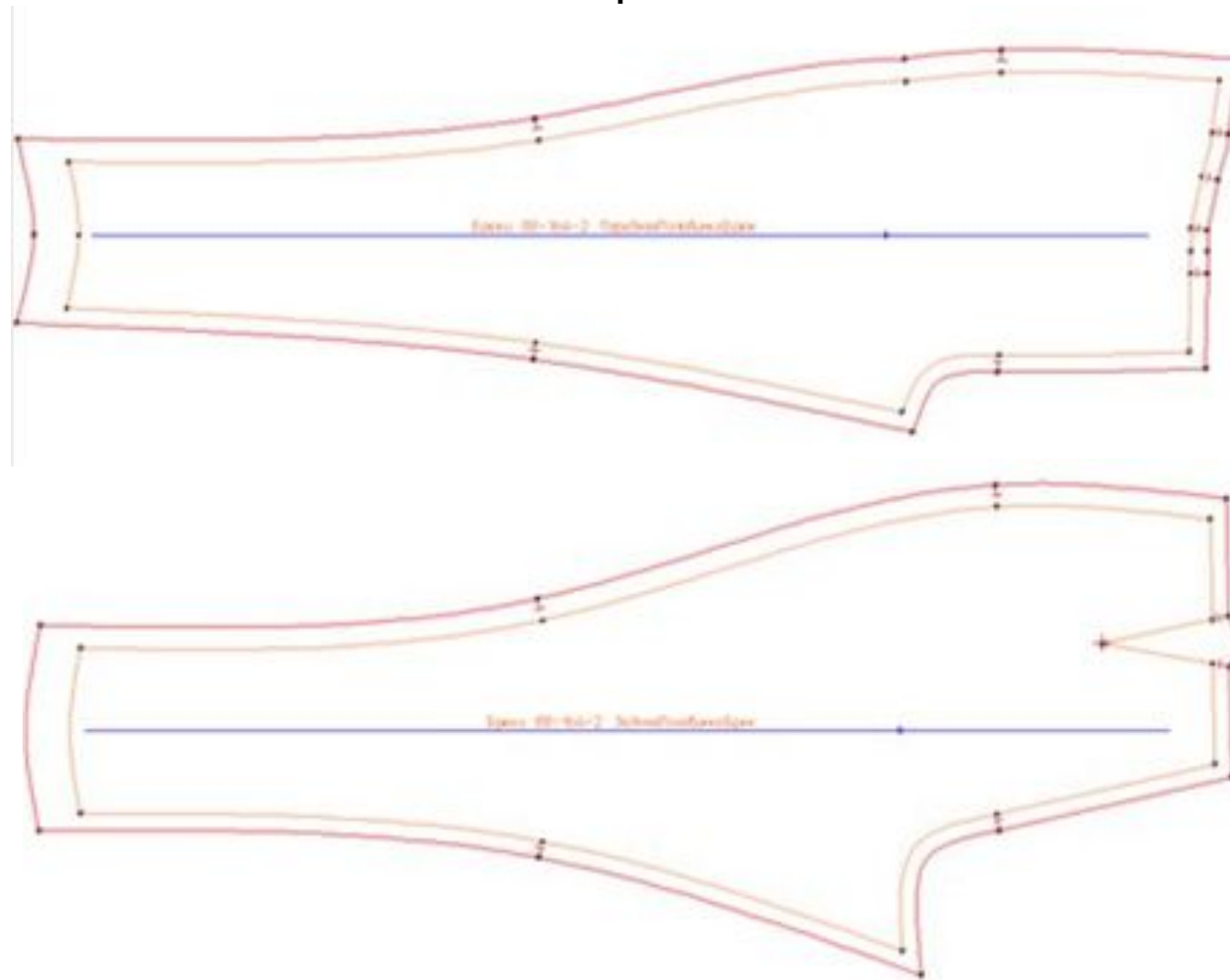


Рисунок 5 –Комплект шаблонов – лекал брюк

Расчет площадей лекал брюк

Брюки - WordPad

Файл Правка Вид Вставка Формат Справка

РАСЧЕТ ПЛОЩАДЕЙ ЛЕКАЛ МОДЕЛИ Брюки

Размер 88 Рост 164 Полнота 2

Автор модели: Конструктор
Последнее изменение внесено 21/12/2015 в 16:27:08

Базовый	Размер	Рост	Полнота
	88	164	2
Минимальный	Размер	Рост	Полнота
	88	164	2
Максимальный	Размер	Рост	Полнота
	88	164	2

ЛЕКАЛА КЛАССА

N=	Имя лекала	Количество	Площадь1	Площадь всех
1	ПередняяПоловинкаБрюк	1	2511.3	2511.3
2	ЗадняяПоловинкаБрюк	1	2864.5	2864.5
	Всего лекал класса	2		
	Суммарная площадь лекал класса		5375.8	
	Всего деталей класса	2		
	Суммарная площадь деталей класса		5375.8	

Выполнение раскладки лекал брюк

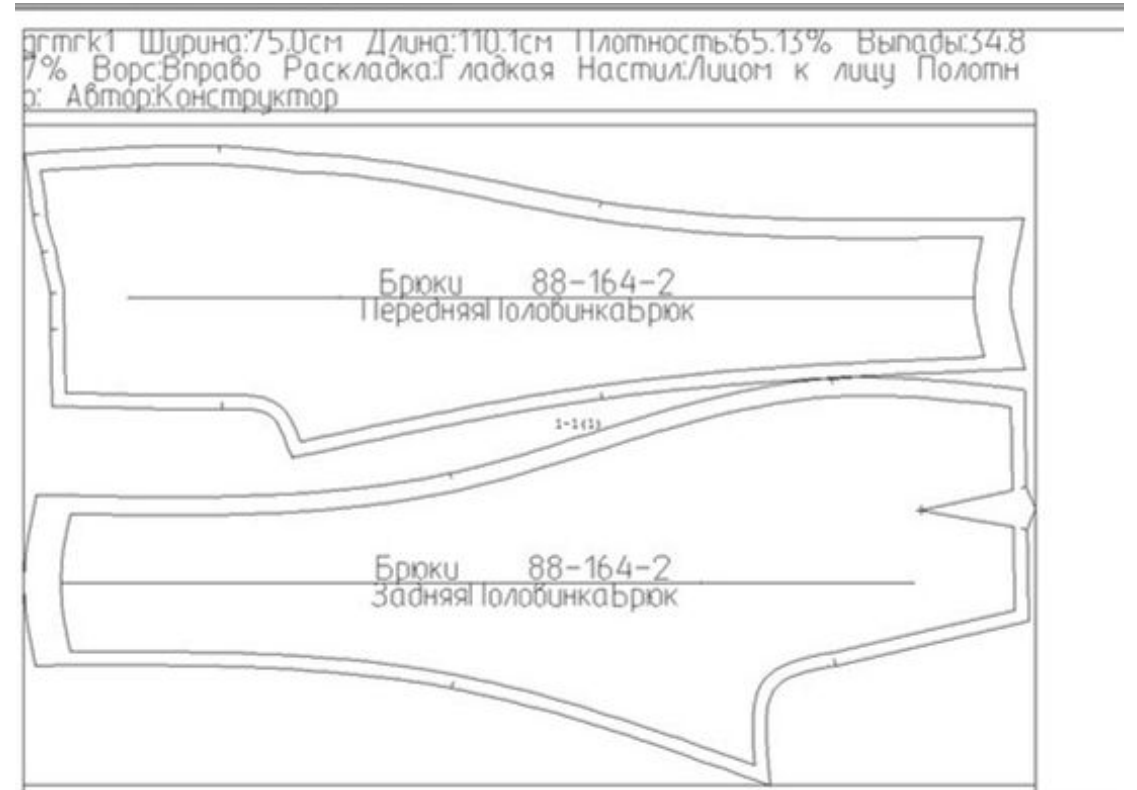
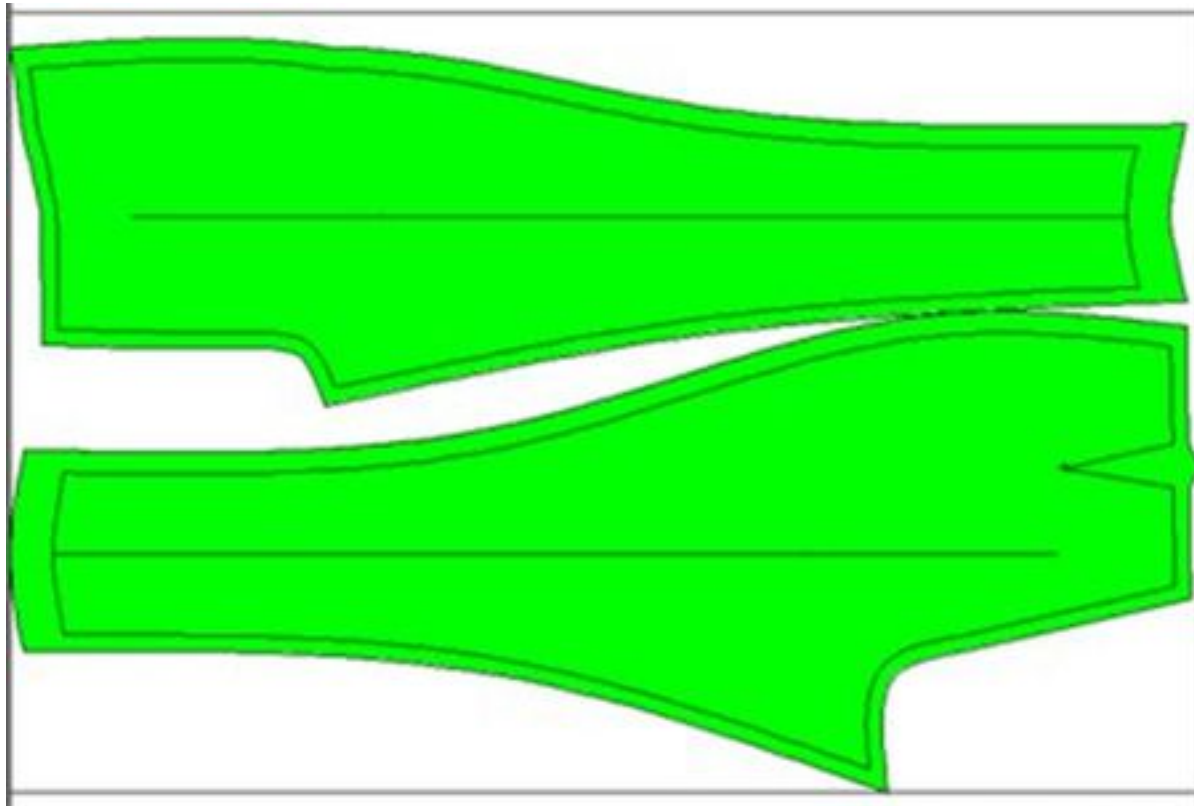


Рисунок 8 – Раскладка деталей брюк

ЗАКЛЮЧЕНИЕ

В ходе выполнения курсового проекта были разработаны чертежи конструкций женского повседневного комплекта, а также сопутствующая им документация.

Поставленные в работе задачи были выполнены в полном объеме: подобрана и изучена соответствующая литература; разработаны эскиз модели, чертежи конструкций, проектно – конструкторская документация.

Поставленная цель исследования курсового проекта – изучение наиболее перспективной формы проектирования комплекта женской одежды в САПР «Грация» выполнена.