

Важной особенностью студенческого возраста является развитие когнитивной сферы

В этот период познавательные возможности достигают оптимального значения. В этом возрасте у молодых людей появляется тяготение к абстракции, теоретизированию и главное – осмыслению как инструменту познания, интерпретации и оценки действительности.





Борис Герасимович Ананьев (1907 – 1972) – отечественный психолог, доктор психологических наук, профессор

Студенческий возраст, по утверждению Б.Г. Ананьева, является **сенситивным периодом** для развития основных социогенных потенций человека. Высшее образование оказывает огромное влияние на психику человека, развитие его личности. За время обучения в вузе при наличии благоприятных условий у студентов происходит развитие всех уровней психики.

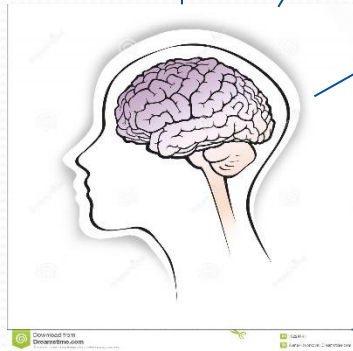
Развитие познавательных процессов

Восприятие

Внимание

Память

Мышление



Восприятие характеризуется целенаправленностью. Студенческий возраст пластичен к восприятию знаний.

Развитие памяти. Хорошо развита зрительная и слуховая память, вербальное запечатление долговременной отличается большим постоянством.

Объем памяти увеличивается («логизация» учебного материала), хорошо развиты способности к произвольному запоминанию. Активная умственная деятельность позволяет достичь высоких показателей развития.

Развитие мышления

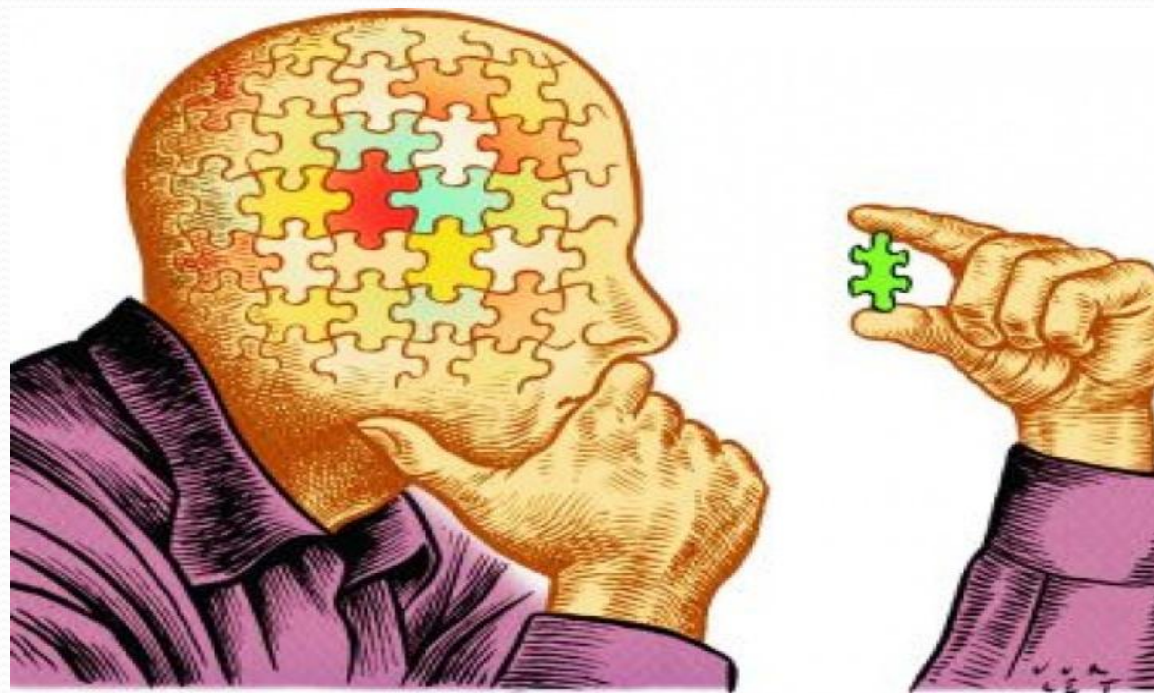
Абстрактно – логический вид мышления

Образное мышление – вид мыслительного процесса, в котором используются образы.



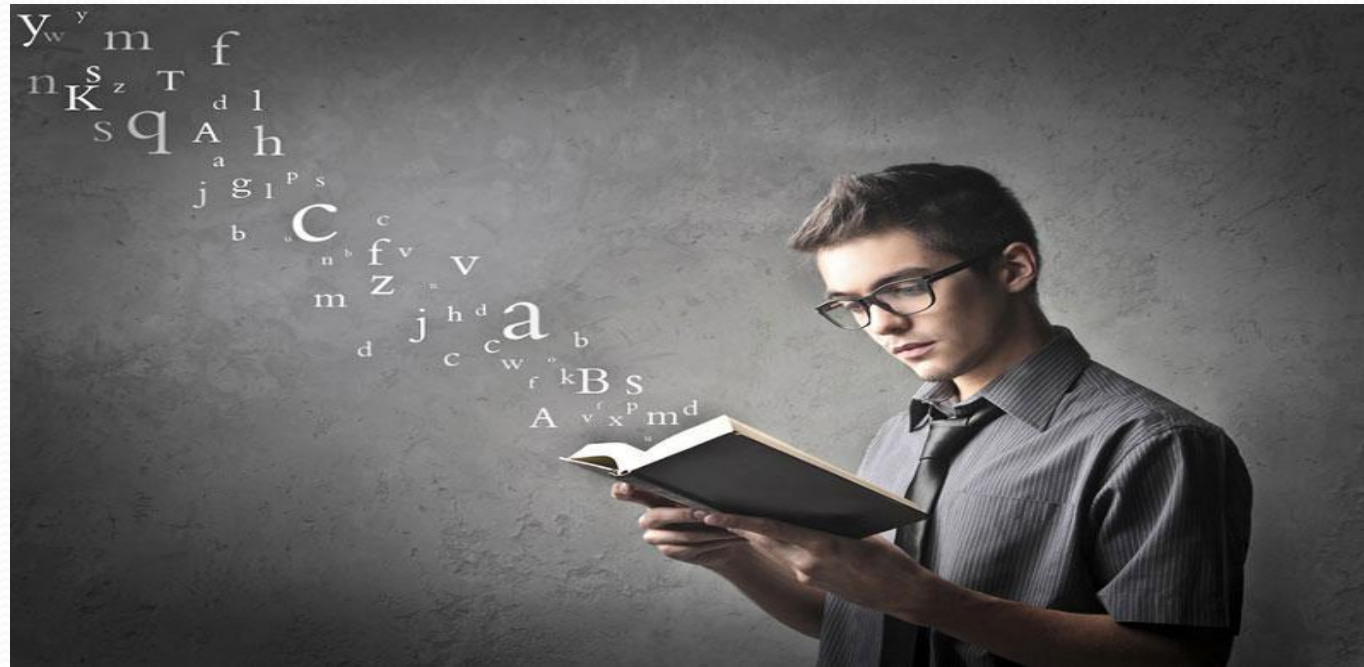
Логическое мышление

Это вид мыслительного процесса, в котором используются логические конструкции и готовые понятия.



Теоретическое мышление

Один из видов мышления, который направлен на открытие законов, свойств объектов.

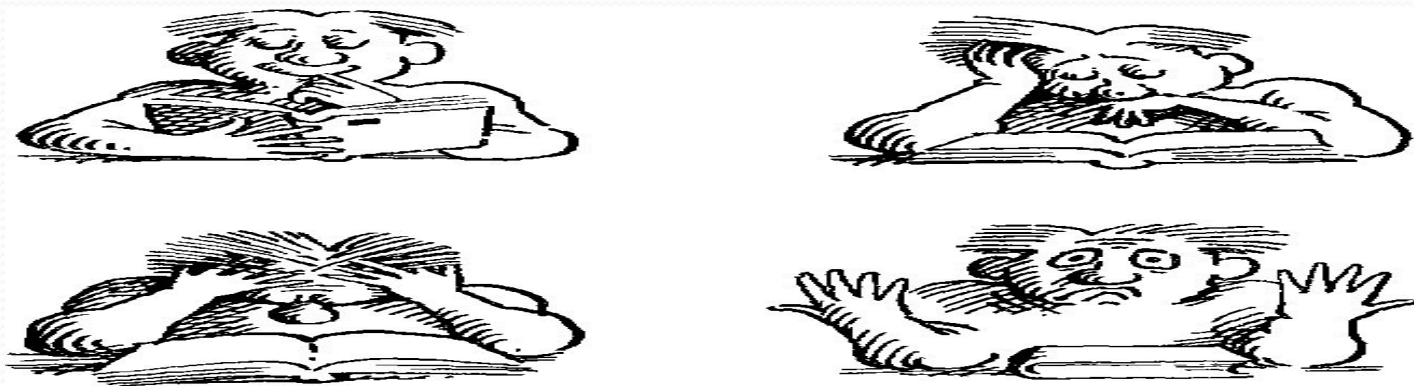


Экспериментальное исследование изменений процессов мышления (У. Перри)

Первая стадия

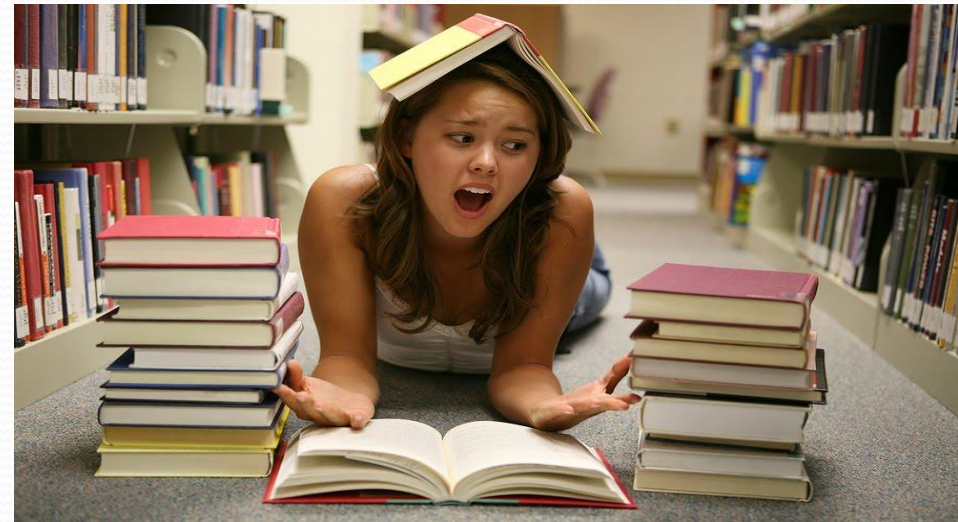
Первоначально студенты интерпретировали мир и свой образовательный опыт дуалистическим образом.

Они искали истину и стремились к знанию.



Вторая стадия

Продолжая изучать учебные дисциплины, **студенты столкнулись с тем, что существуют различные и даже противоречивые точки зрения. Осознав это, студенты постепенно начали признавать и даже одобрять такое разнообразие мнений и поняли, что любой человек может, в зависимости от контекста, подойти к одному и тому же явлению с разных сторон.**



Третья стадия

В конечном итоге он уступил место потребности сформировать свое личное мнение. В конце концов студенты определялись и принимали на себя ответственность за выбор собственных ценностей, взглядов и своего образа жизни.



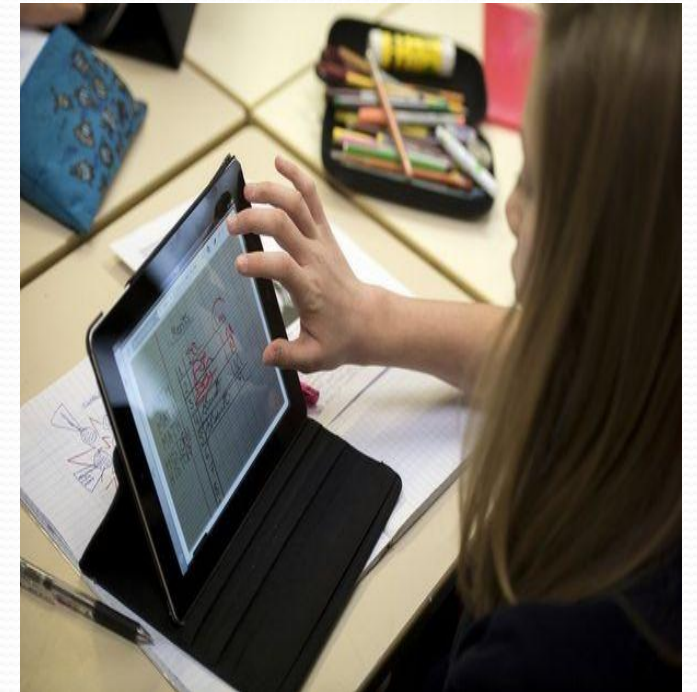
Развитие внимания

Наибольшим возрастным изменениям подвергаются объем, переключаемость и избирательность внимания. Устойчивость и концентрация внимания существенно не изменяются.



Интеллектуальная пассивность

интеллектуальной пассивностью принято понимать сниженный уровень интеллектуальной деятельности, проявляющийся в несформированности интеллектуальных и познавательных способностей у детей разных возрастов



Интеллектуальная пассивность

