

Муниципальное бюджетное дошкольное
образовательное учреждение
«Детский сад № 31 «Алёнушка» города
Лесосибирска»

**РАЗВИВАЮЩАЯ
ПРЕДМЕТНО-ПРОСТРАНСТВЕННАЯ СРЕДА
группы**

воспитатель : Колесникова Ю.Н.

Лесосибирск 2018г.

Правильно организованная развивающая среда позволяет каждому малышу найти занятие по душе, поверить в свои силы и способности, научиться взаимодействовать с педагогами и со сверстниками, понимать и оценивать их чувства и поступки. Развивающая среда способствует развитию индивидуальности каждого ребенка с учетом его интересов и уровня активности.



В группе предметно-развивающая среда разделена на центры для самостоятельной деятельности детей.

Центр сюжетно-ролевых игр

содержит все необходимое для совместных игр детей.

Атрибуты к играм регулярно пополняются, в их создании активно принимают участие родители наших воспитанников.





В центре физического развития находится спортивный инвентарь, «дорожки здоровья», предметы для комплексов утренней гимнастики, картотеки, оборудование для подвижных игр и т.д.



В центре книги детей ждет
большой выбор детской
литературы: книги разных жанров,
размеров, формы, музыкальные
книжки, книги-пазлы, книжки,
сделанные своими руками, детские
журналы.





В центре развития речи подобраны дидактические игры на развитие лексико- грамматического строя речи, на координацию речи с движением, на развитие слухового и зрительного внимания, памяти, интонационной выразительности речи; комплексы артикуляционных гимнастик, мнемотаблицы; подобраны загадки на разные лексические темы.



Центр творческой активности

содержит разнообразный демонстрационный материал, различные материалы для рисования, в том числе и нетрадиционного: краски, кисточки разной величины, карандаши, «тычки», трубочки, мелки, трафареты, фломастеры, раскраски, бумага разной фактуры, цвета и размера, листы оргстекла и другие материалы для творческой деятельности детей.





**В центре
конструирования**
находятся разные виды
конструкторов, схемы
конструирования,
машины. Мелкие
конструкторы убраны в
контейнеры, которые
легко перемещаются в
нужную часть группы.



Также в центре конструирования представлены разнообразные игры, выполненные на основе магнита: танграм, лабиринты, пазлы и т.д.



Рядом с центром конструирования расположен многофункциональный **центр безопасности**, направленный на закрепление ПДД, ознакомление с объектами социального окружения ДОУ, достопримечательностями города, ориентировку в ближайшем окружении ДОУ.



Центр природы и экспериментирования включает в себя календарь природы, схему экологической тропинки, тематические альбомы, инвентарь для ухода за комнатными растениями, природный материал и все необходимое для экспериментирования.



Центр театрализованной деятельности включает в себя различные виды театра: пальчиковый, магнитный, перчаточный, конусный, театр масок (маски героев русских народных сказок); ширмы разной величины. Дети с удовольствием показывают друг другу сказки.

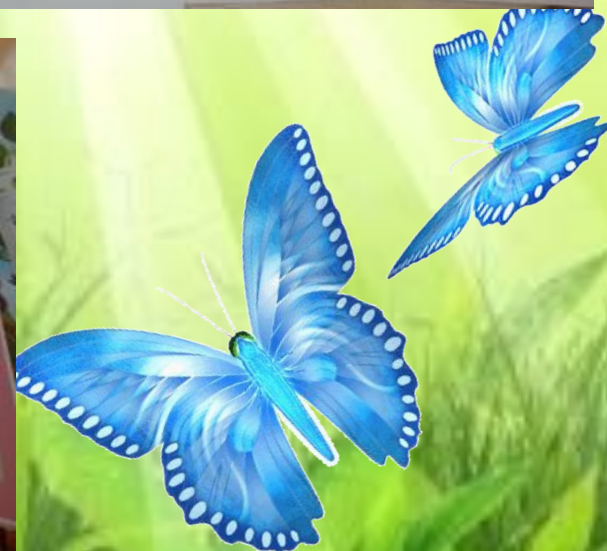




В группе создано пособие «Дерево сюрпризов», на котором каждую неделю появляется шар (объемное панно по теме недели). Из беседы по конкретному шару дети узнают тему недели. Также, рядом с деревом, имеется пособие «Доска выбора», где воспитанники помещают картинки того, о чем они хотят рассказать по теме недели.



Наполняемость центров меняется в зависимости от темы недели.
Тема недели «По тропинке в лес иди, на жильцов лесных смотри!»
В центре книги подобрана литература по теме, родители совместно с детьми приняли участие в создании книги «Животные Красноярского края».



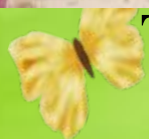
**Тема недели «Они ежедневно нам радость дают,
Быть преданным другом пример подают».**

В центре книги подобраны разнообразные книги о братьях наших меньших; центр физического развития пополнился масками животных (для подвижных игр), выполненных родителями.



Детскими выполнены обрывная аппликация «Кто живет рядом с нами»; родителями изготовлены макеты «Деревенское подворье»





**Тема недели «Ходит осень в нашем парке,
Дарит осень всем подарки:».**



Центр книги пополнился литературой по теме; в центре природы появились поделки из природного материала, выполненные родителями совместно с детьми.





**Тема недели «Птицы по утрам поют -
Радость красоты дают!».**

Центр физического развития пополнился атрибутами для подвижных игр по теме; в центре книги представлена разнообразная литература.





Тема недели «Мы едем, едем, едем, в далекие края».
Родители совместно с детьми изготовили транспорт своими руками; центр книги пополнился литературой по теме.





Развивающая предметно – пространственная среда группы обеспечивает возможность общения и совместной деятельности детей, взрослых, содержательно насыщена, трансформируема, полифункциональна, вариативна, доступна и безопасна.

Содержание предметно-пространственной развивающей среды соответствует интересам мальчиков и девочек, периодически изменяется, дополняется, постоянно обогащается для поддержки интереса детей, для обеспечения «зоны ближайшего развития», для развития инициативы самостоятельности детей.

