

Пасекова Любовь Анатольевна
старший воспитатель

**Государственное бюджетное дошкольное образовательное
учреждение детский сад № 23 комбинированного вида
Пушкинского района Санкт-Петербурга**



2011 г.

Консультация для воспитателей ДОУ

**Реализация комплексно-тематического
принципа построения
образовательного процесса
в соответствии с ФГТ**

АННОТАЦИЯ

- Планирование воспитательно-образовательной и психолого-педагогической работы в детском саду – один из существенных видов деятельности воспитателей.
- Планирование направлено на организацию педагогического процесса как единого целого в детском саду и каждой возрастной группе.
- План определяет на конкретный отрезок времени конкретные задачи воспитательно-образовательной работы, отбор основных видов деятельности и способов их организации, средств решения поставленных задач. В нем предусматривается характер связи и взаимодействие различных средств, форм и методов обучения и воспитания, сочетание деятельности детей, организуемой воспитателем, с их самостоятельной деятельностью, деятельности коллективной, совместной и индивидуальной.
- В презентации представлены методические рекомендации по реализации комплексно-тематического принципа построения образовательного процесса в соответствии с ФГТ и модель содержания комплексно-тематического плана психолого-педагогической работы воспитателей.

Целью планирования педагогического процесса является создание целого образовательного продукта, соответствующему интеграции воспитательно-образовательной деятельности.

- Планирование в дошкольном учреждении предусматривает разработку последовательных действий (годовой, перспективный, календарный планы), систему работы, расчет объема работы по времени и предполагаемый результат.
- Позитивный результат при внедрении плана получается только при комплексном подходе планирования.
- Календарный план – предусматривает планирование всех видов деятельности детей и соответствующих им форм работы на каждый день.

Комплексно-тематический принцип построения обеспечивает:

- ✓ «проживание» ребенком содержания дошкольного образования во всех видах деятельности;
- ✓ социально-личностную ориентированность и мотивацию всех видов детской деятельности в ходе подготовки и проведение праздников;
- ✓ поддержание эмоционально положительного настроения ребенка в течение всего периода освоения Программы, т.к. праздник – это всегда событие (день памяти, счастливый, радостный день, напоминающий о произошедшем);

Комплексно-тематический принцип построения обеспечивает:

- ✓ технологичность работы педагогов по реализации Программы (годовой ритм: подготовка к празднику - проведение праздника... и т.д.);
- ✓ разнообразие форм подготовки и проведения праздников;
- ✓ возможность реализации принципа построения программы от простого к сложному;
- ✓ органичное включение в праздники и подготовку к ним родителей воспитанников.

Комплексно-тематический принцип построения отражает:

Календарь праздников может быть изменен, уточнен, дополнен содержанием, отражающим:

- ✓ видовое разнообразие учреждения;
- ✓ наличие приоритетных направлений деятельности;
- ✓ специфику социально-экономических, национально-культурных, демографических, климатических и других условий, в которых осуществляется образовательный процесс.

Циклограмма образовательной деятельности

Примерная циклограмма образовательной деятельности представляет собой описание средств (форм, способов, методов и приемов) решения задач психолого-педагогической работы и достижения планируемых результатов освоения Программы дошкольниками.

Организационной основой реализации комплексно-тематического принципа является примерный календарь праздников, тематика которых ориентирована -

- ✓ на все направления развития ребенка,
- ✓ посвящена различным сторонам человеческого бытия:

Посвящена различным сторонам человеческого бытия

Явлениям нравственной жизни
ребенка:

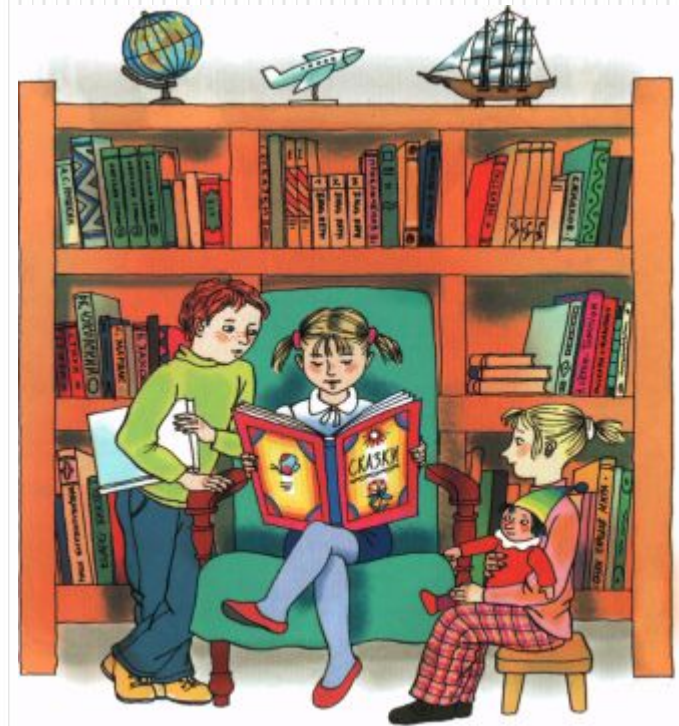
- ✓ Дни «спасибо»,
- ✓ День доброты,
- ✓ День друзей и др.



Посвящена различным сторонам человеческого бытия

Миру искусства и литературы:

- ✓ Дни поэзии,
- ✓ День детской книги,
- ✓ День театра и др.



Посвящена различным сторонам человеческого бытия

Традиционным для семьи,
общества и государства
праздничным событиям:

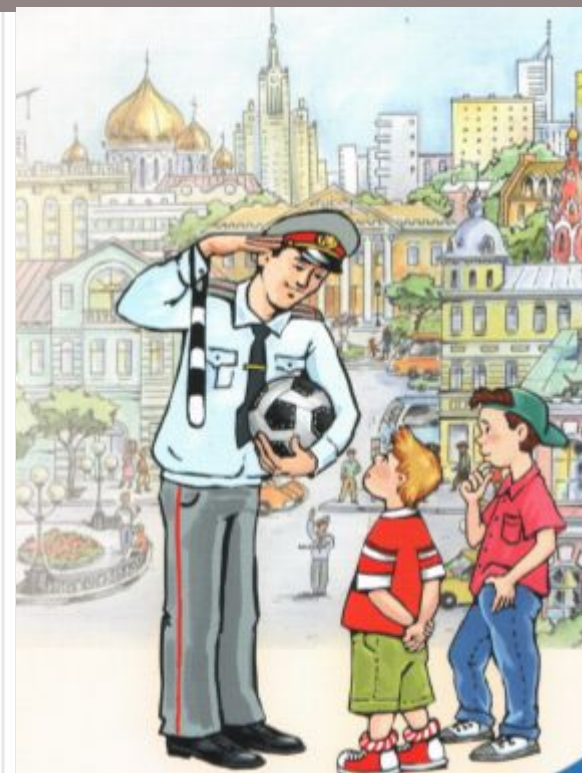
- ✓ *Праздник весны и труда,*
- ✓ *Новый год,*
- ✓ *День матери и др.*



Посвящена различным сторонам человеческого бытия

Наиболее важным профессиям:

- ✓ *воспитатель,*
- ✓ *врач,*
- ✓ *почтальон,*
- ✓ *строитель и др.*



Посвящена различным сторонам человеческого бытия

Событиям, формирующим чувство
гражданской принадлежности
ребенка:

- ✓ *День государственного
флага,*
- ✓ *День России,*
- ✓ *День защитника
Отечества и др.*



Циклограмма образовательной деятельности

При использовании циклограммы необходимо учитывать следующее:

1. Количество праздников самостоятельно определяется педагогами, реализующими Программу, в зависимости от возраста и контингента детей и может быть как сокращено, так и увеличено.
2. Указанные праздники могут быть заменены другими социально и лично значимыми для участников образовательного процесса международными и российскими праздниками или событиями.
3. Рекомендуемое время проведения праздника не всегда совпадает с официальной датой празднования, поэтому организация педагогического процесса распределяется по неделям месяца, а фактическая дата проведения праздника самостоятельно определяется педагогами.
4. Период подготовки к каждому празднику определяется педагогами в соответствии с возрастом и контингентом детей, условиями и спецификой осуществления образовательного процесса, промежуточными результатами, тематикой праздника и т.д.
5. Формы подготовки к праздникам и их проведение носят интегративный характер, могут быть использованы с детьми 3-7 лет (например, чтение, беседы, разучивание стихотворений по теме и т.п.), позволяют решать задачи психолого-педагогической работы нескольких образовательных областей, достигать планируемых результатов освоения Программы.

**При осуществлении текущего планирования,
в том числе и составления расписания
непосредственно образовательной деятельности**

Рекомендуется в соответствии с возрастом детей,
наличием приоритетных направлений образовательной
деятельности и спецификой осуществления
образовательного процесса учитывать следующие
параметры:

- ✓ общий объем непосредственной образовательной деятельности в неделю;
- ✓ продолжительность периодов непрерывной непосредственно образовательной деятельности;
- ✓ количество периодов непрерывной непосредственно образовательной деятельности в течение дня;
- ✓ распределение периодов непрерывной непосредственно образовательной деятельности в течение дня (в первую и во вторую половину);
- ✓ перерывы между периодами непрерывной непосредственно образовательной деятельности;
- ✓ основные виды деятельности детей в конкретные периоды непрерывной непосредственно образовательной деятельности в течение дня, недели и их чередование;

**При осуществлении текущего планирования,
в том числе и составления расписания непосредственно
образовательной деятельности**

Рекомендуется в соответствии с возрастом детей,
наличием приоритетных направлений образовательной
деятельности и спецификой осуществления
образовательного процесса учитывать следующие
параметры:

- ✓ образовательные области, задачи которых решаются в каждый из конкретных периодов непрерывной непосредственно образовательной деятельности;
- ✓ формы работы, в которых осуществляется непосредственно образовательная деятельность.
- ✓ основные виды деятельности детей в конкретные периоды непрерывной непосредственно образовательной деятельности в течение дня, недели и их чередование;
- ✓ образовательные области, задачи которых решаются в каждый из конкретных периодов непрерывной непосредственно образовательной деятельности;
- ✓ формы работы, в которых осуществляется непосредственно образовательная деятельность.

Модель психолого-педагогической работы

Комплексно-тематический план психолого-педагогической работы

Тема _____
 Задачи _____

Дни нед ели Дат а	Направления в развитии	Организация совместной деятельности взрослых и детей		Са мос тоя тел ьна я дея тел ьно сть дет ей	Осн овн ые вид ы детс кой дея тел ьно сти	Интег рация образо ватель ных област ей	Ф ор м ы ра бо т ы	Со вм ест на я раб ота с сем ьей
		Непосредственно образовательная деятельность (НОД)	Организованная деятельность в ходе режимных моментов					
1	2	3	4	5	6	7	8	9
	Физическое развитие. Здоровье							
	Социально- личностное развитие							
	Познавательное- речевое развитие							
	Художественно- эстетическое развитие							



**Творческих Вам
успехов!**