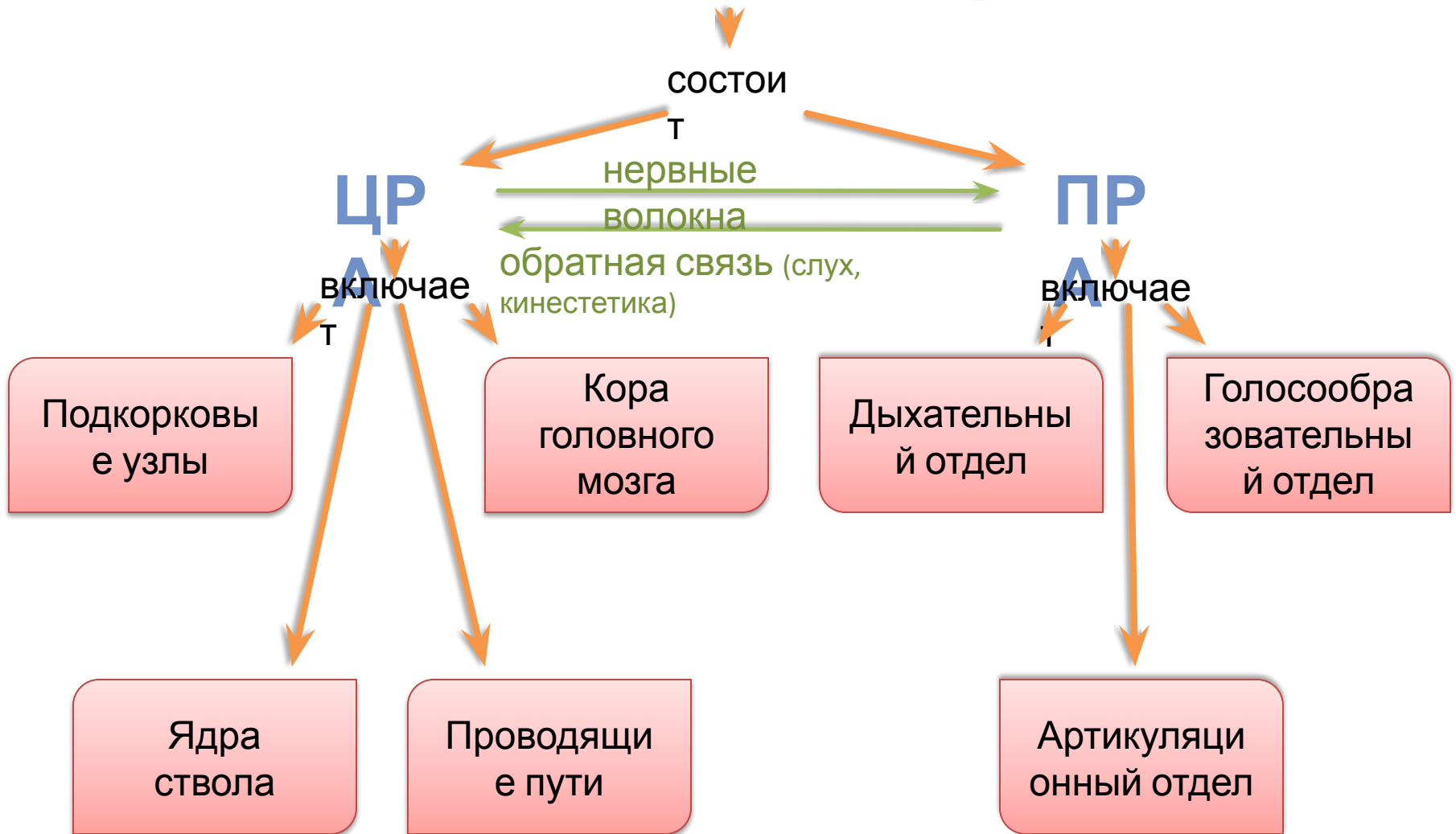
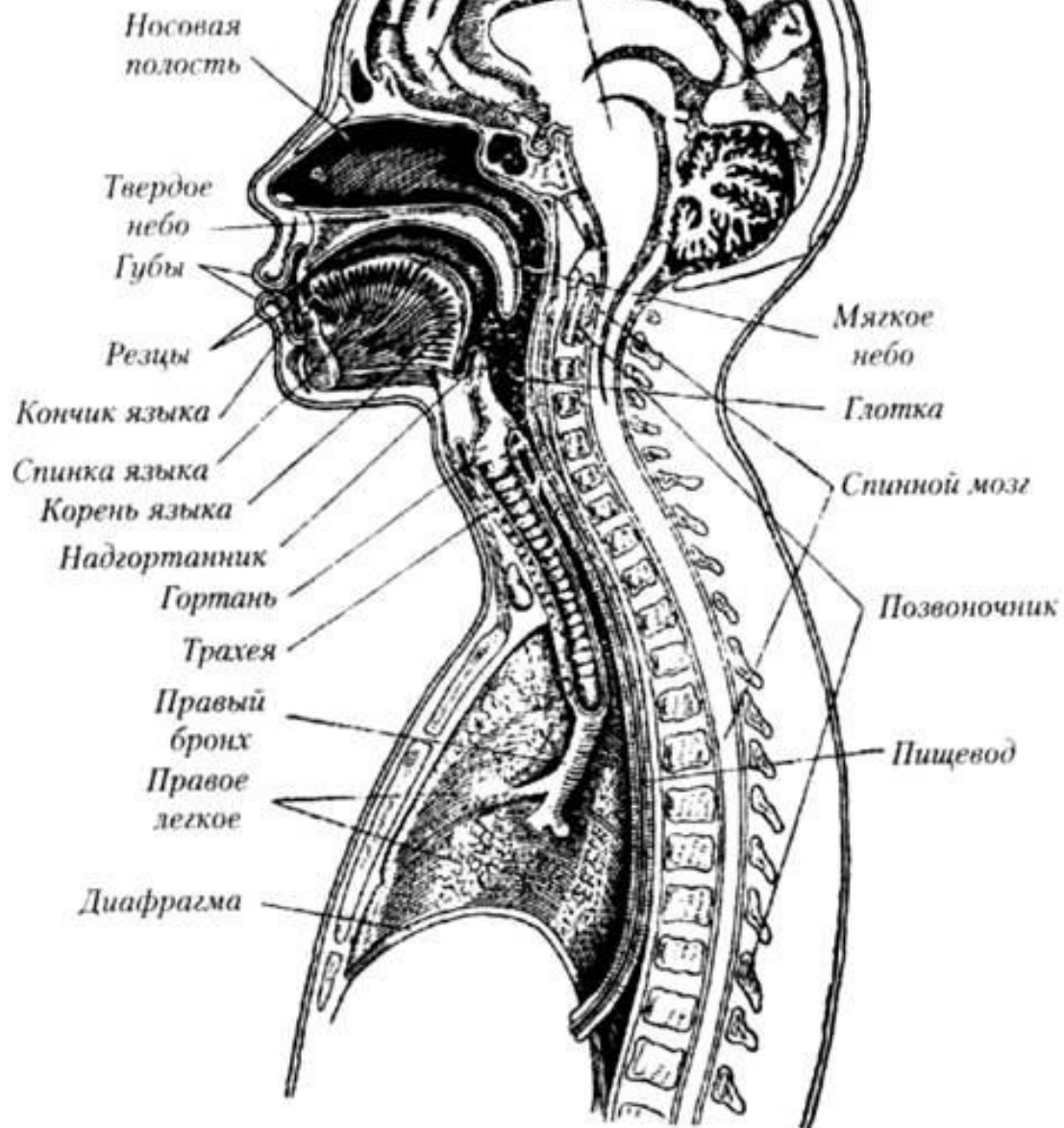


Речевой аппарат

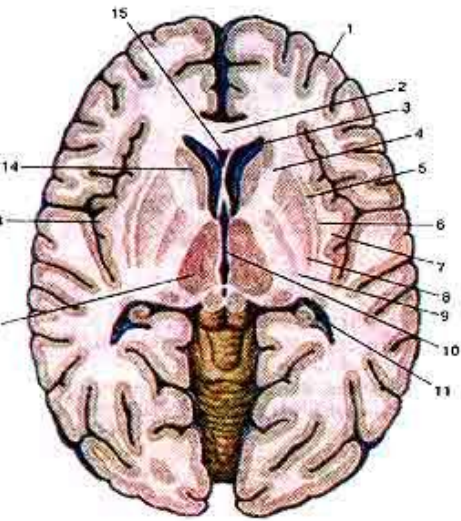
Речевой аппарат



Головной мозг



Подкорковые узлы



располагаются

под
полушариям
и большого
мозга

отвечают

Выразительность
речи

Темп
речи

Ритм
речи

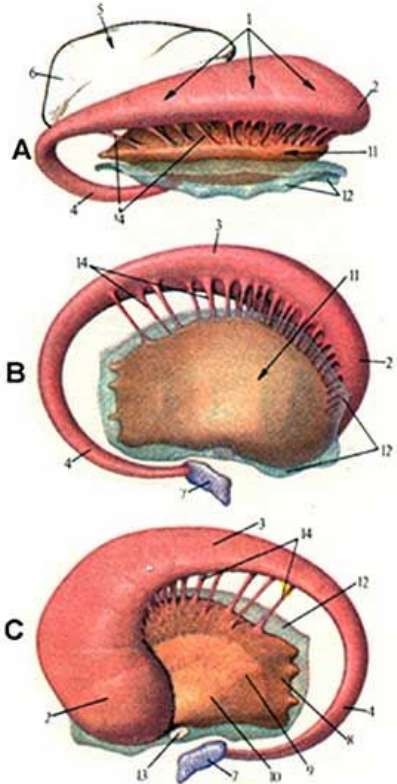
состоят

полосатое
тело
(стриатум)

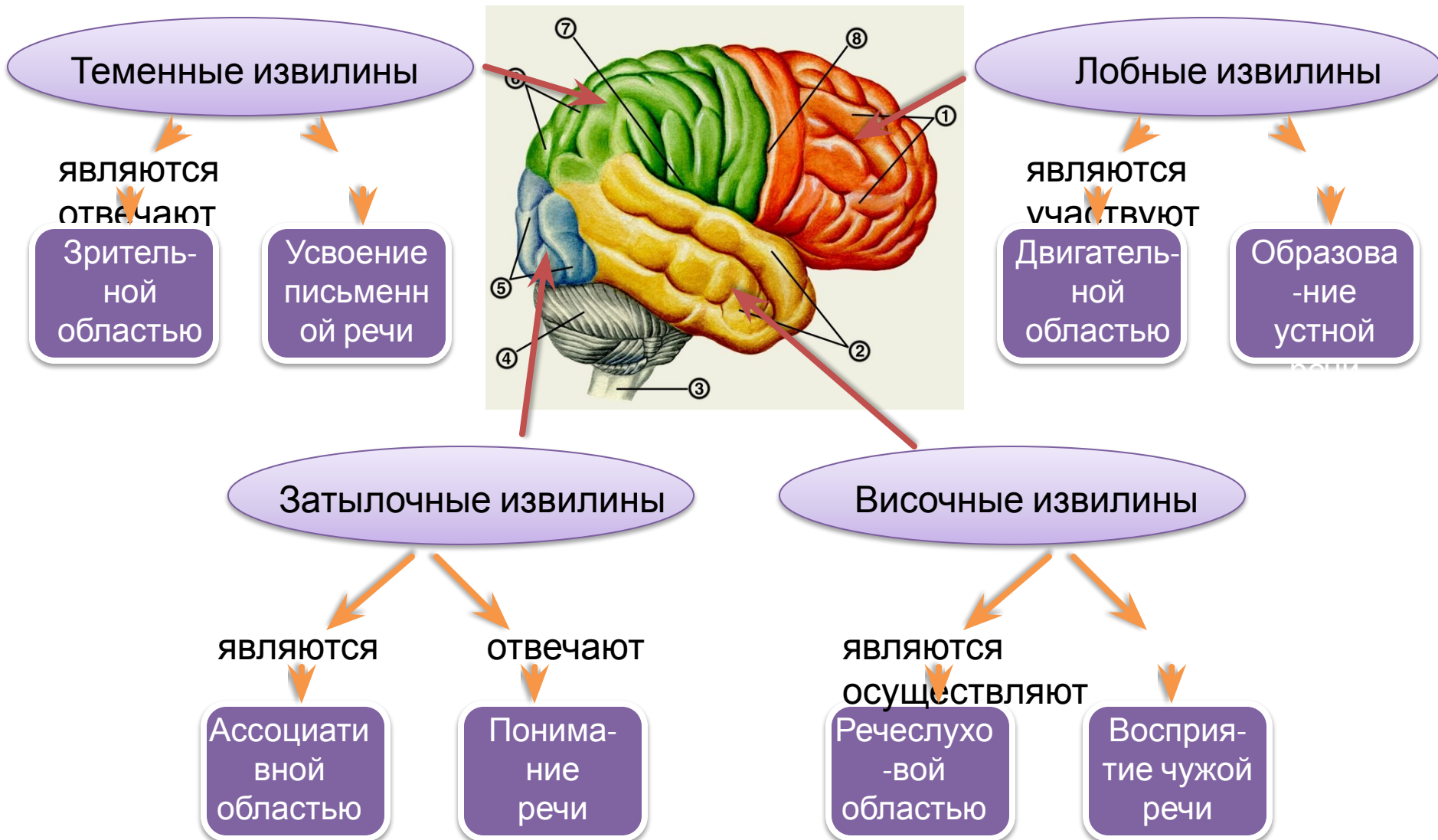
Хвостатое
тело

скорлупа

бледное
ядро
(паллидум)



Кора головного мозга



Область, контролирующая произвольные движения

Центральная борозда

Область тактильной чувствительности

Лобная доля

Двигательный центр речи

Область слухового восприятия

Боковая борозда

Область сенсорной, зрительной и слуховой памяти

Височная доля

Теменная доля

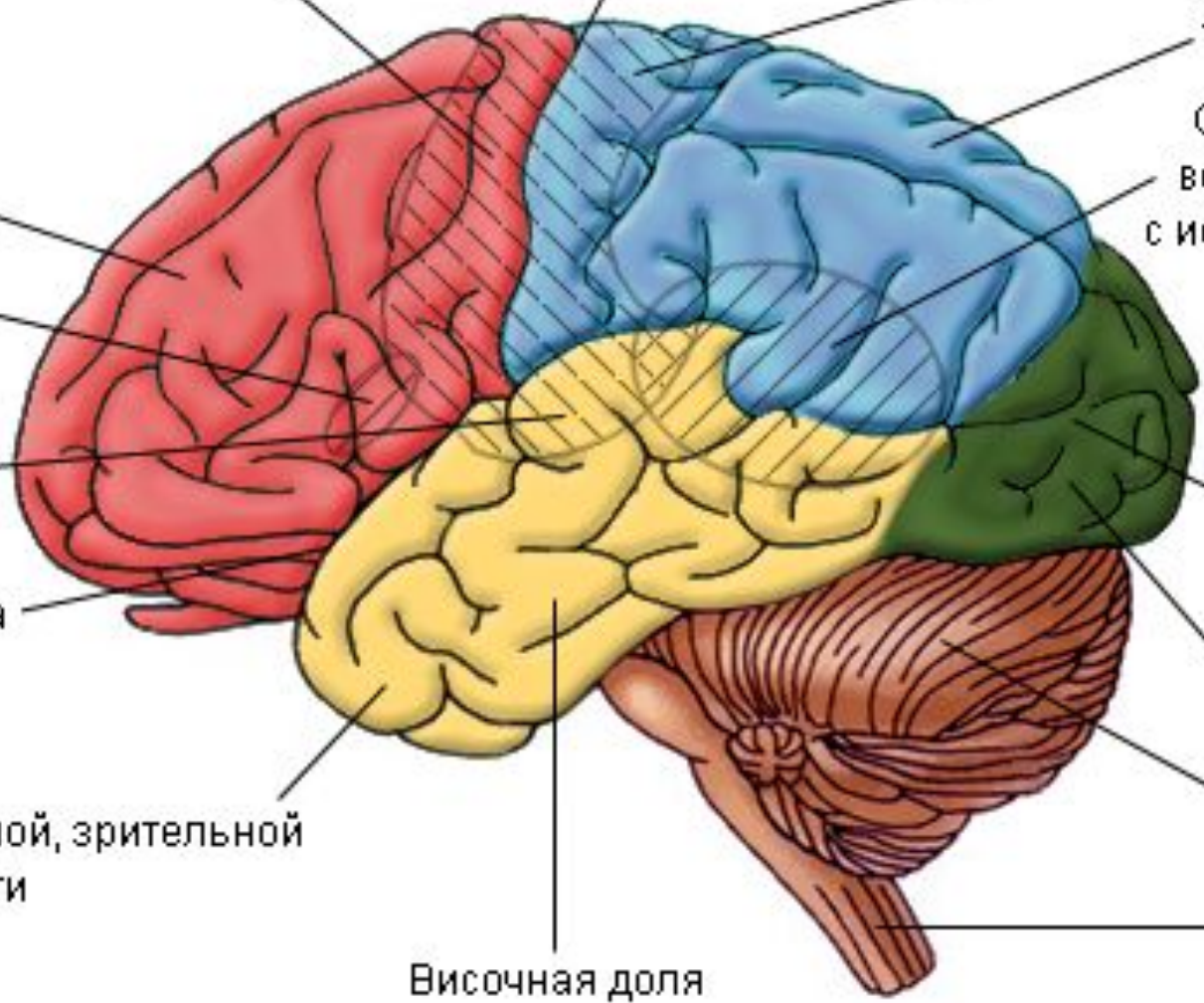
Основной центр восприятия речи с использованием слов

Затылочная доля

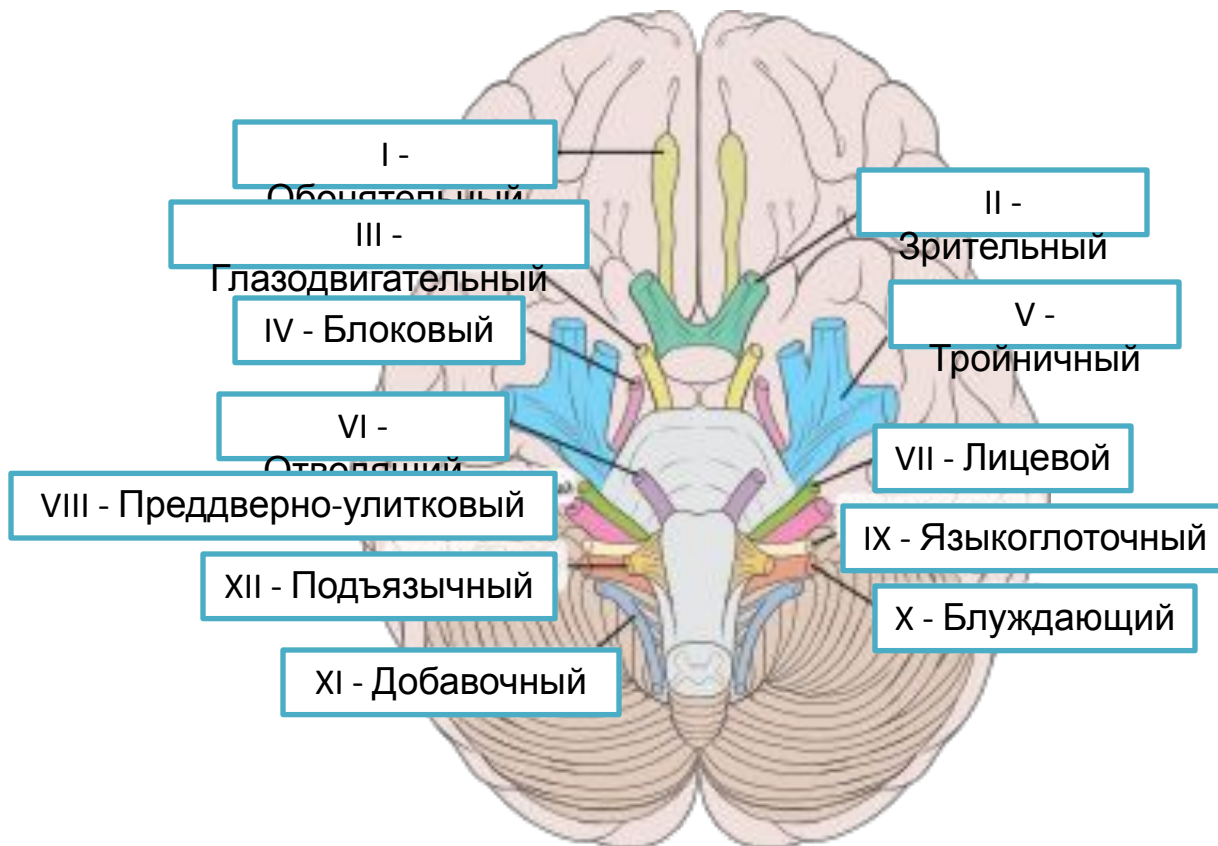
Область зрительного восприятия

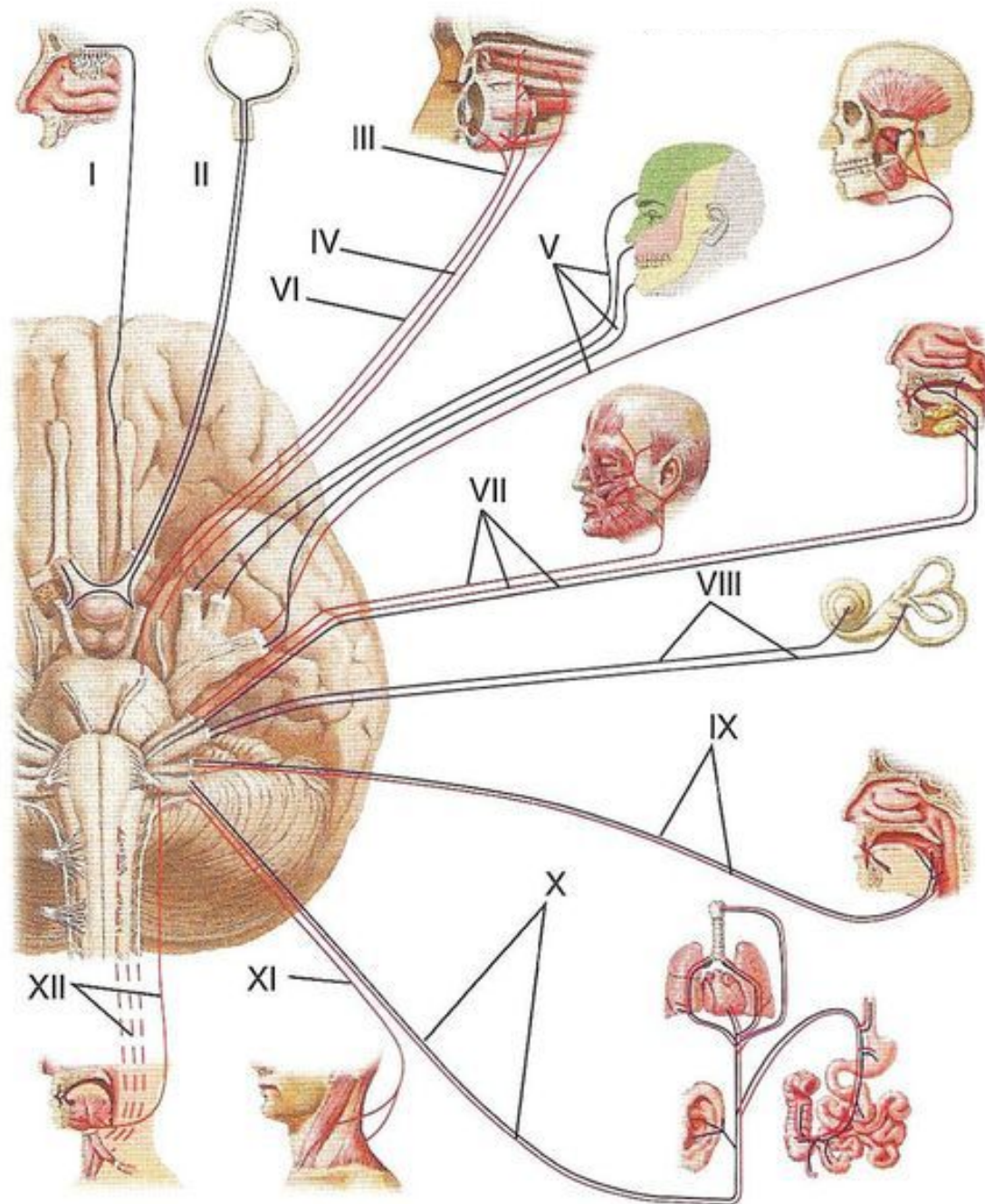
Мозжечок

Ствол



Ядра ствола мозга





Нервные волокна:

спинномозговые

— двигательные

чувствительные

Проводящие пути

бывают

ЦЕНТРОСТРЕМИТЕЛЬНЫЕ

регулируют
начинаются

Речевые
органы

Барорецепторы

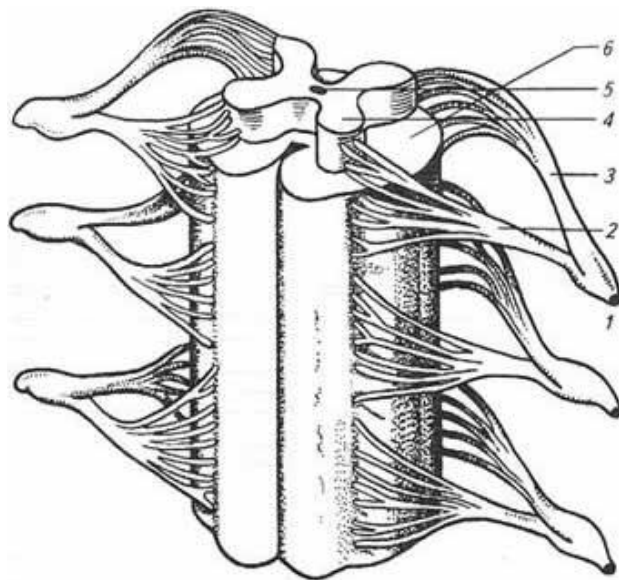
проприорецепторы

ЦЕНТРОБЕЖНЫЕ

начинаются
соединяют

Кору ГМ
с
мышцами

Кора
головного
мозга



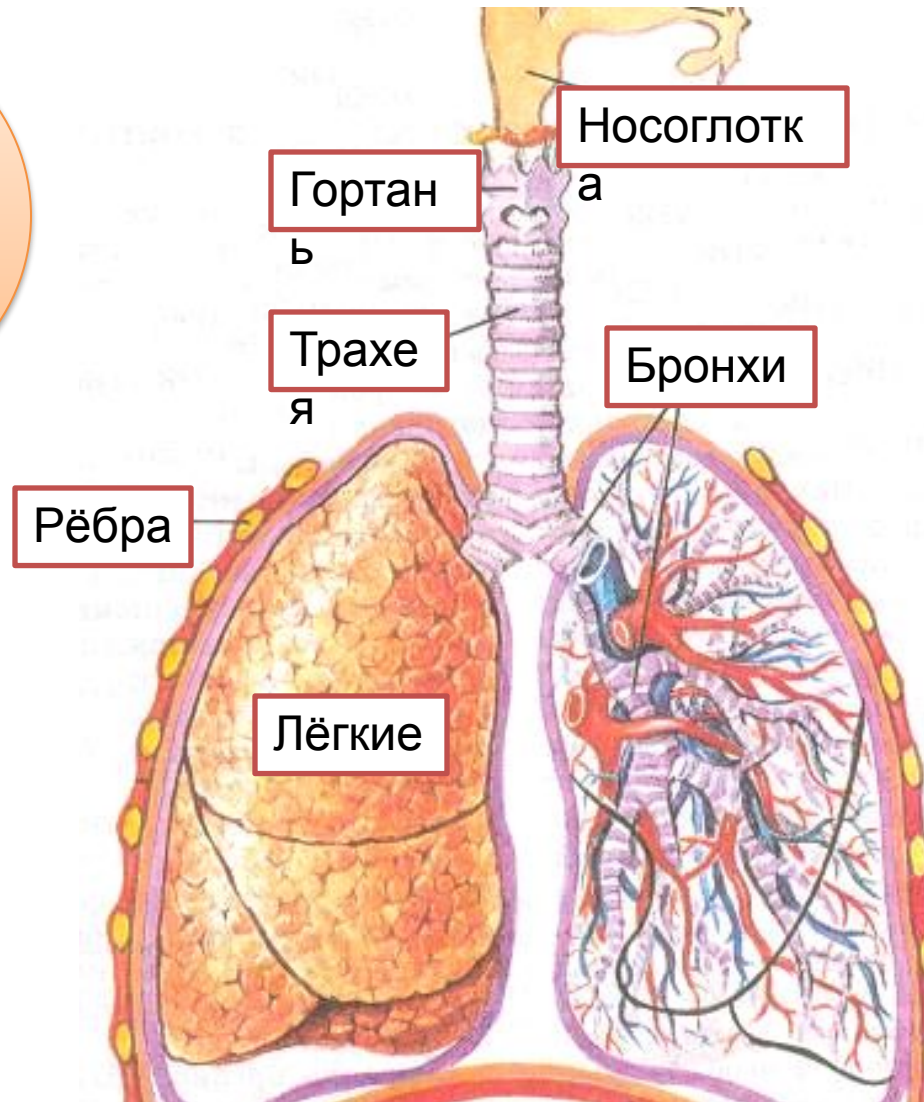
Дыхательный отдел

Нагнетает
воздух

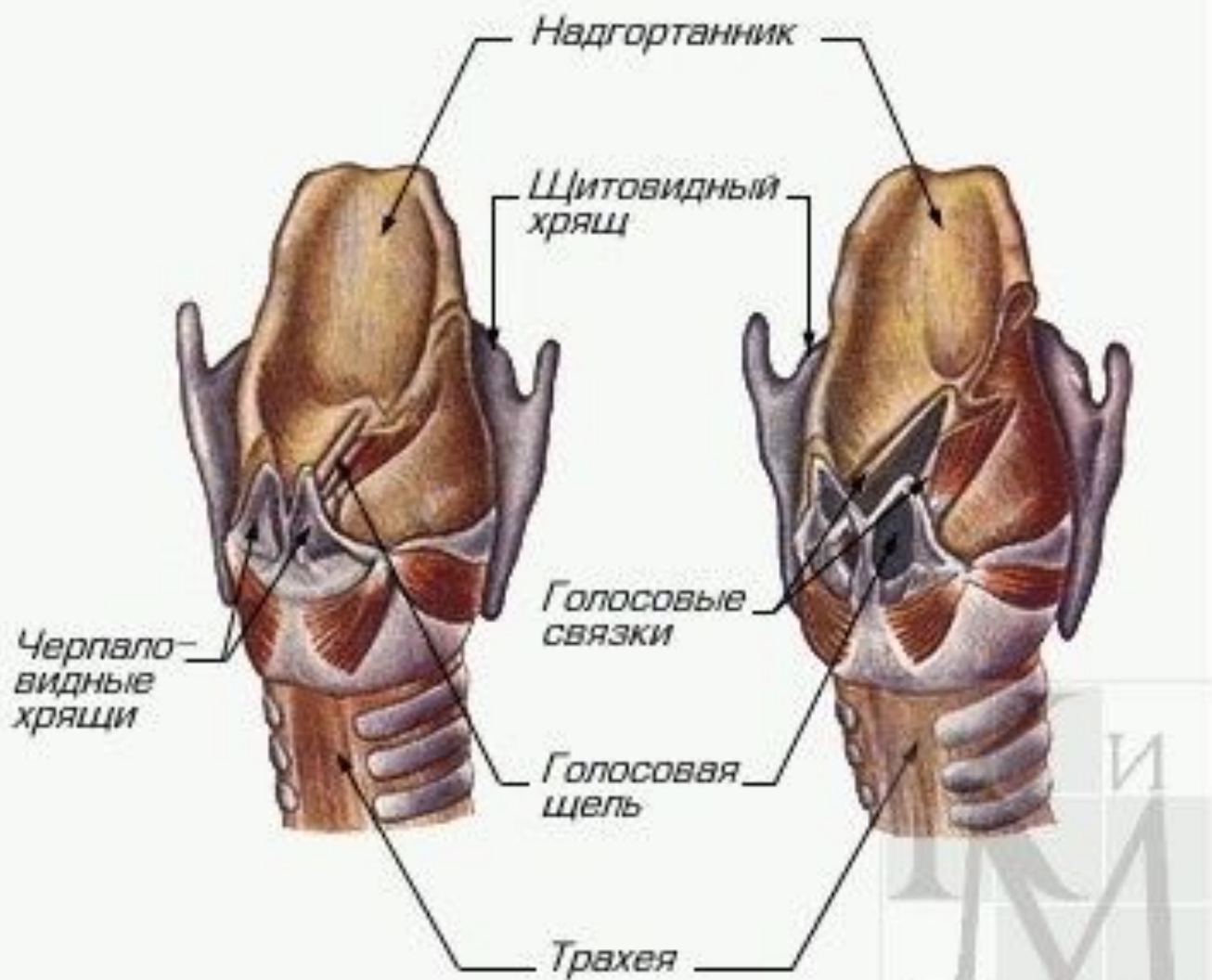
Отвечает за
подачу
воздуха

Усиливает
звук

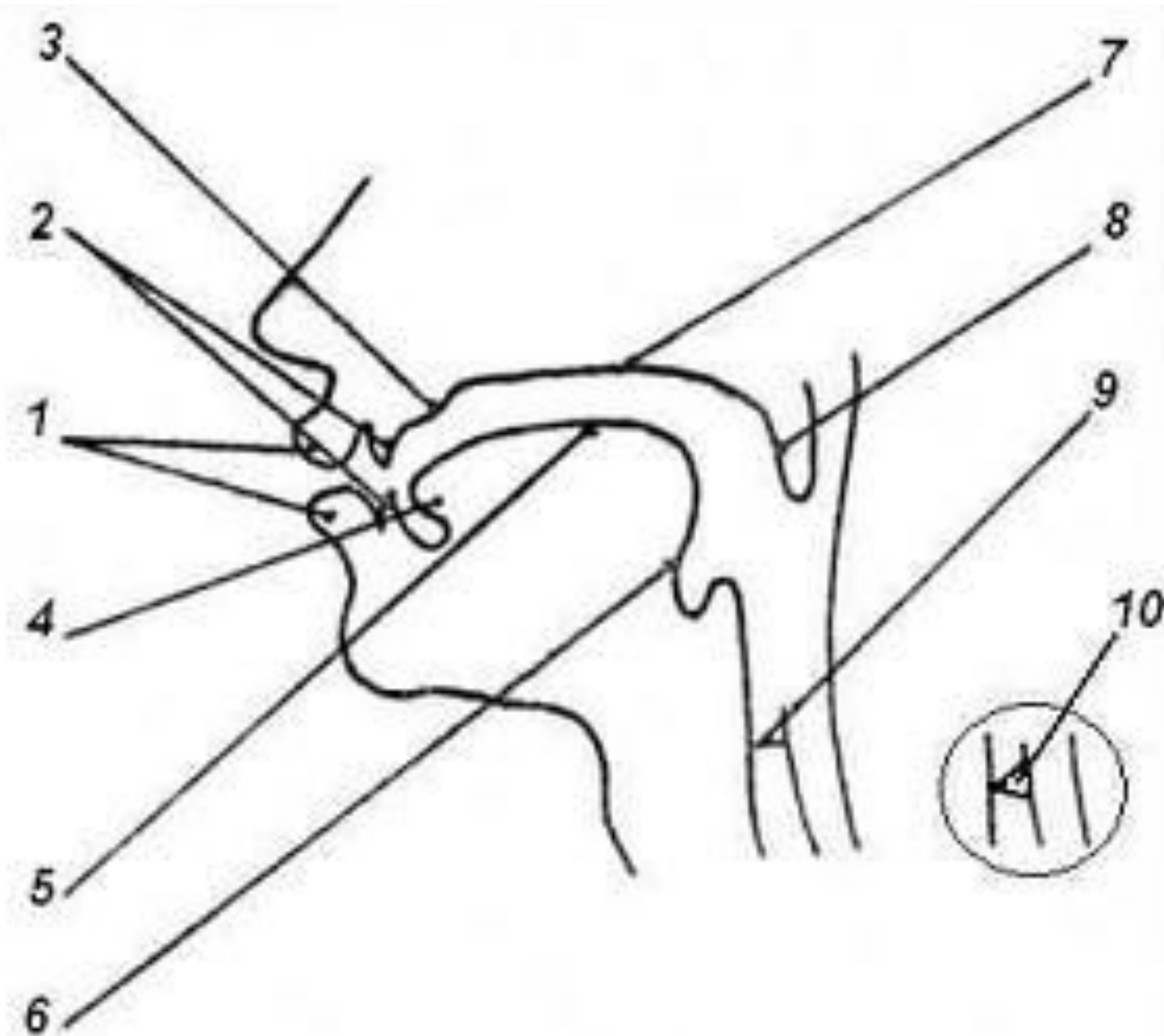
Отвечает за
произнесение

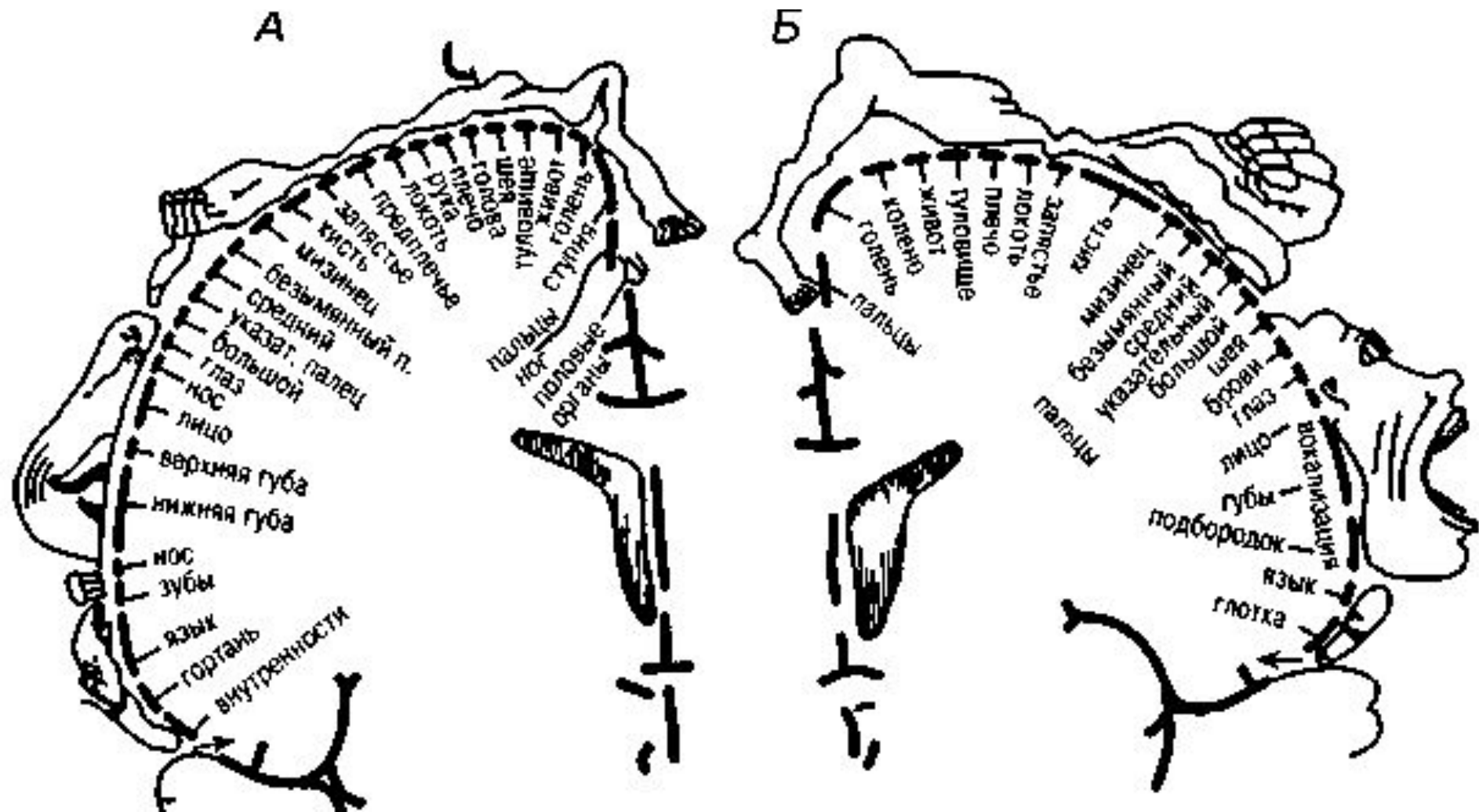


Голосообразовательный отдел



Артикуляционный отдел





А — корковая проекция общей чувствительности;
Б — корковая проекция двигательной системы.