

Речной причал

Курсовой проект 2





Ситуация на проектирование №1

Набережная реки Вологды в створе ул.
Ленинградская (рядом с парком ВРЗ) в
районе сезонного понтонного моста.



Ситуация на проектирование №2

Набережная в районе Соборной горки.
Место существующего причала для
туристических теплоходов.



Ситуация на проектирование №3

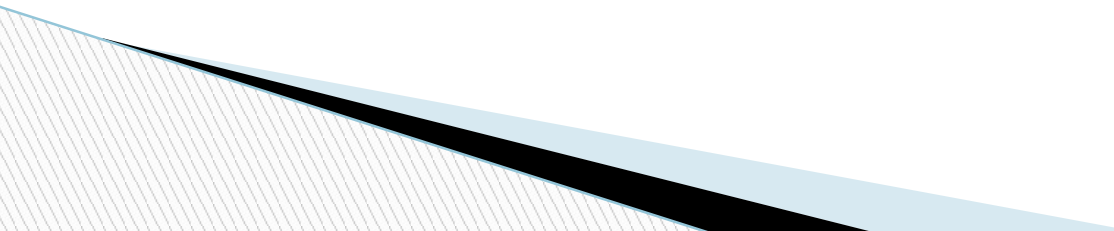
Пречистенская набережная. Район
выставки-ярмарки малоэтажного
домостроения "Вологодская слобода"

Функциональные задачи

- ▣ Ситуация №1 .
 - Отдых
 - Видовая площадка
 - Спуск к воде (утилитарная функция)
 - Пристань для маломерных судов (лодки, катамараны)

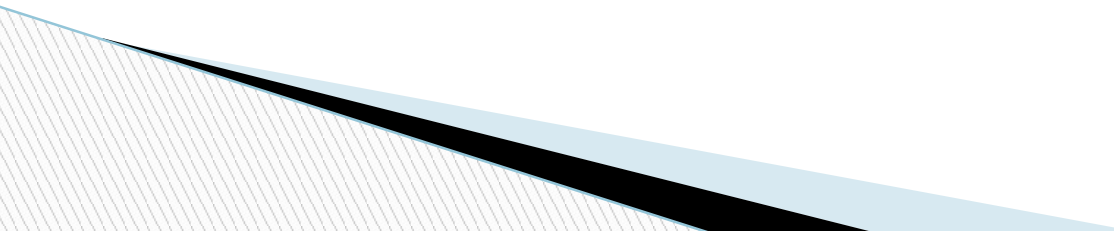
Функциональные задачи

▣ Ситуация №2

- Отдых
 - Ожидание
 - Защита от непогоды
 - Посадка и высадка пассажиров на тур. теплоходы
 - Спуск к воде
- 

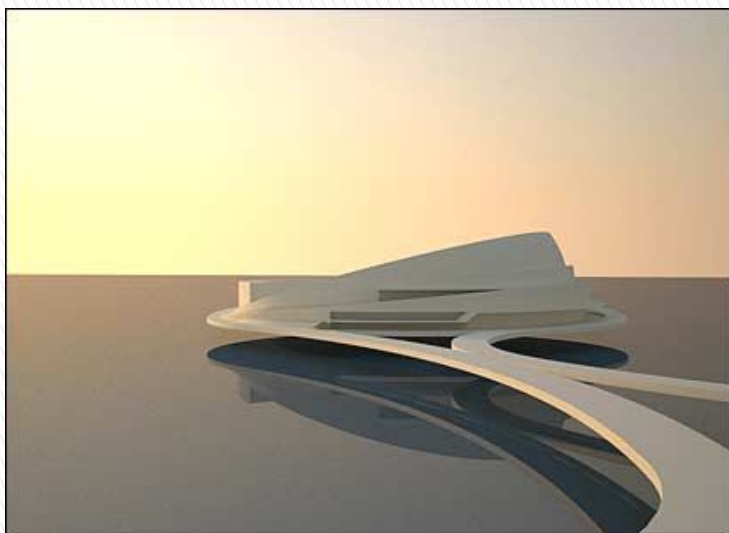
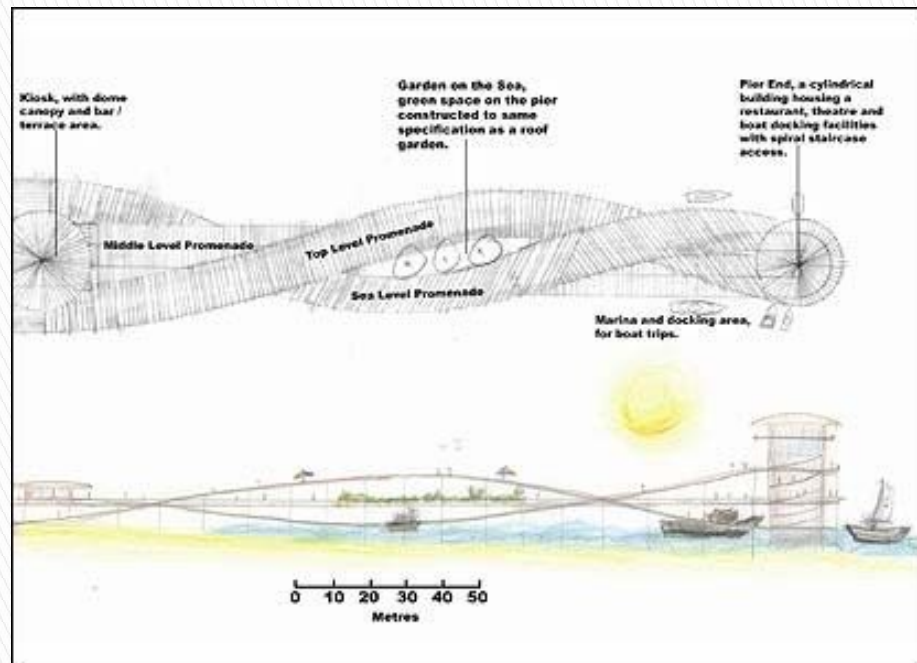
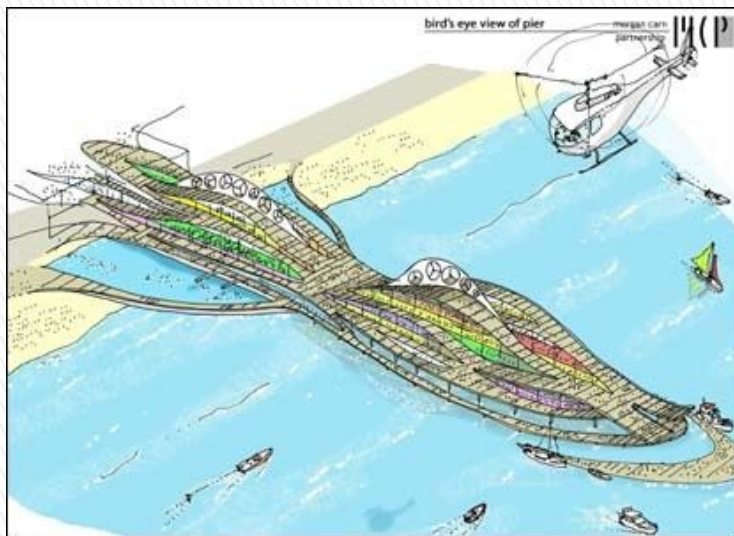
Функциональные задачи

▣ Ситуация №3

- Отдых
 - Видовая площадка
 - Причал для маломерных судов
 - Спуск к воде
- 

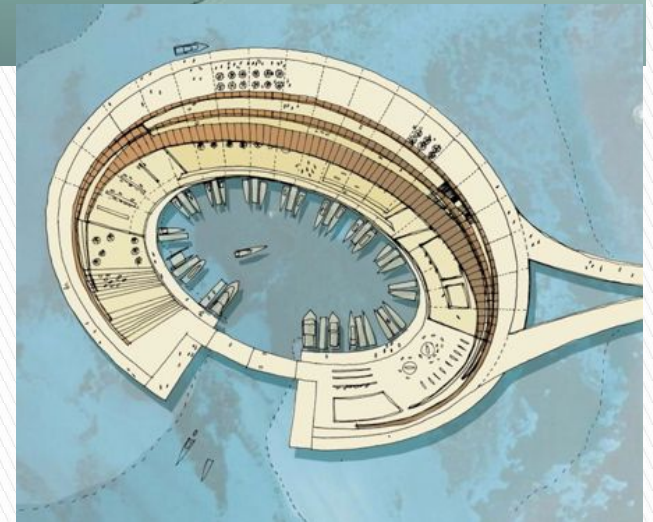
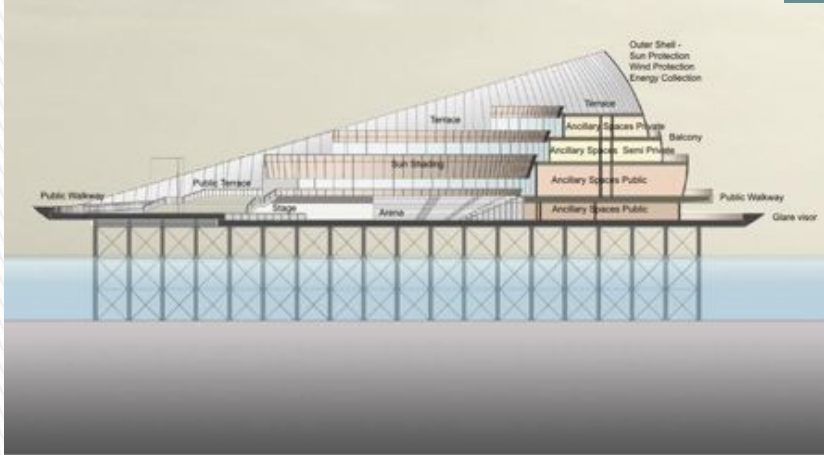
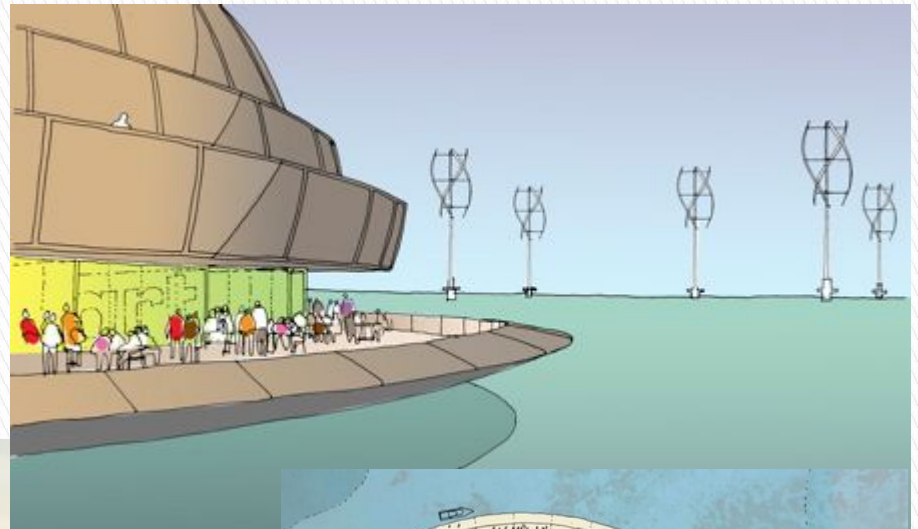
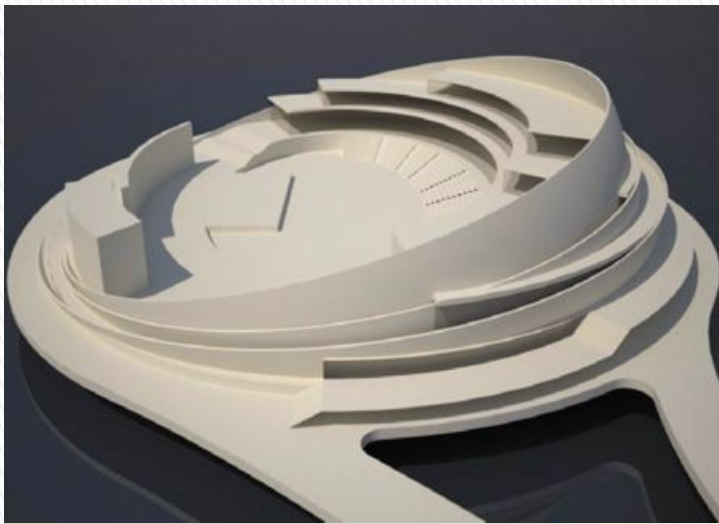


Ocean Breeze Fishing Pier



Возрождение Pier Seaside

Конкурсные работы на проект пристани.



Приморский пирс для британских курортов

Конкурсный проект Atomik
Architecture



ACTIVE PIER CONCEPT - плавучий офис



Реконструкция Navy Pier в Чикаго

Экстраординарный проект, состоящий из пяти конструкций, предоставлен одной американской компанией AECOM и датской архитектурной фирмой BIG.





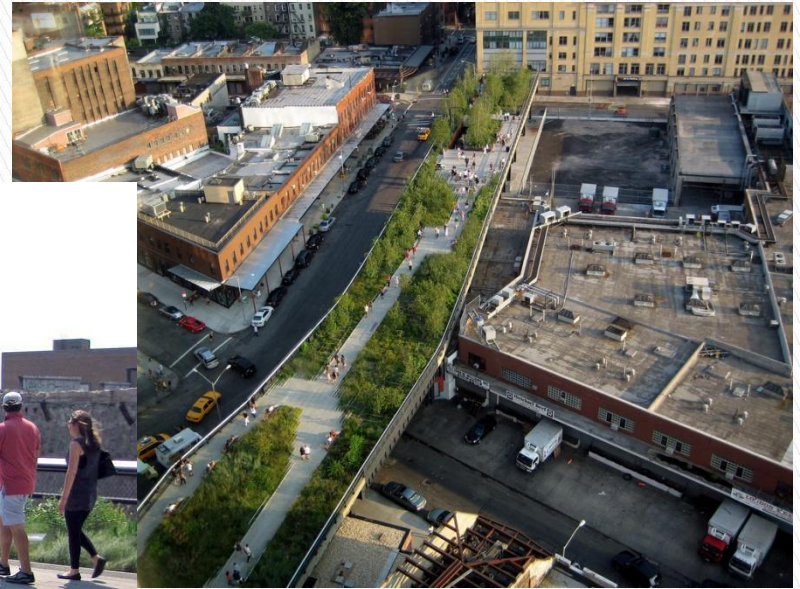


Парк «High Line» в Нью-Йорке

Реконструкция заброшенной надземной железнодорожной ветки на высоте 10 метров.



Парк «High Line» в Нью-Йорке



Парк «High Line» в Нью-Йорке

Парк «High Line» в Нью-Йорке

