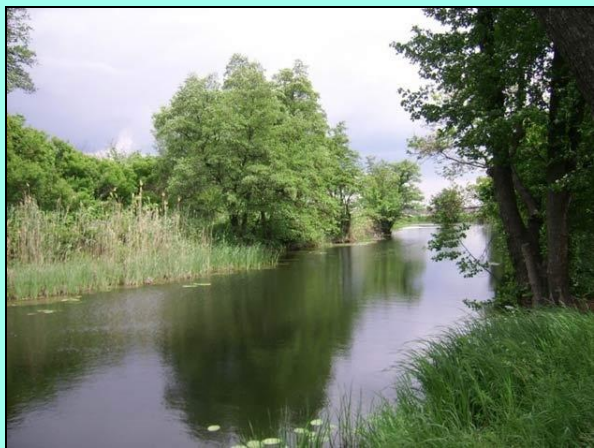


**Река и море.
Куда текут реки?
Пресная и солёная вода. Путь воды
в наш дом. Канализация и очистные
сооружения.**

**Окружающий мир
1 класс**



Составила: Корчагина С. В.
МБОУ Прогимназия № 2
Воронеж

Как? Откуда? Куда?

Течёт – течёт -

Не вытечет.

Бежит, бежит –

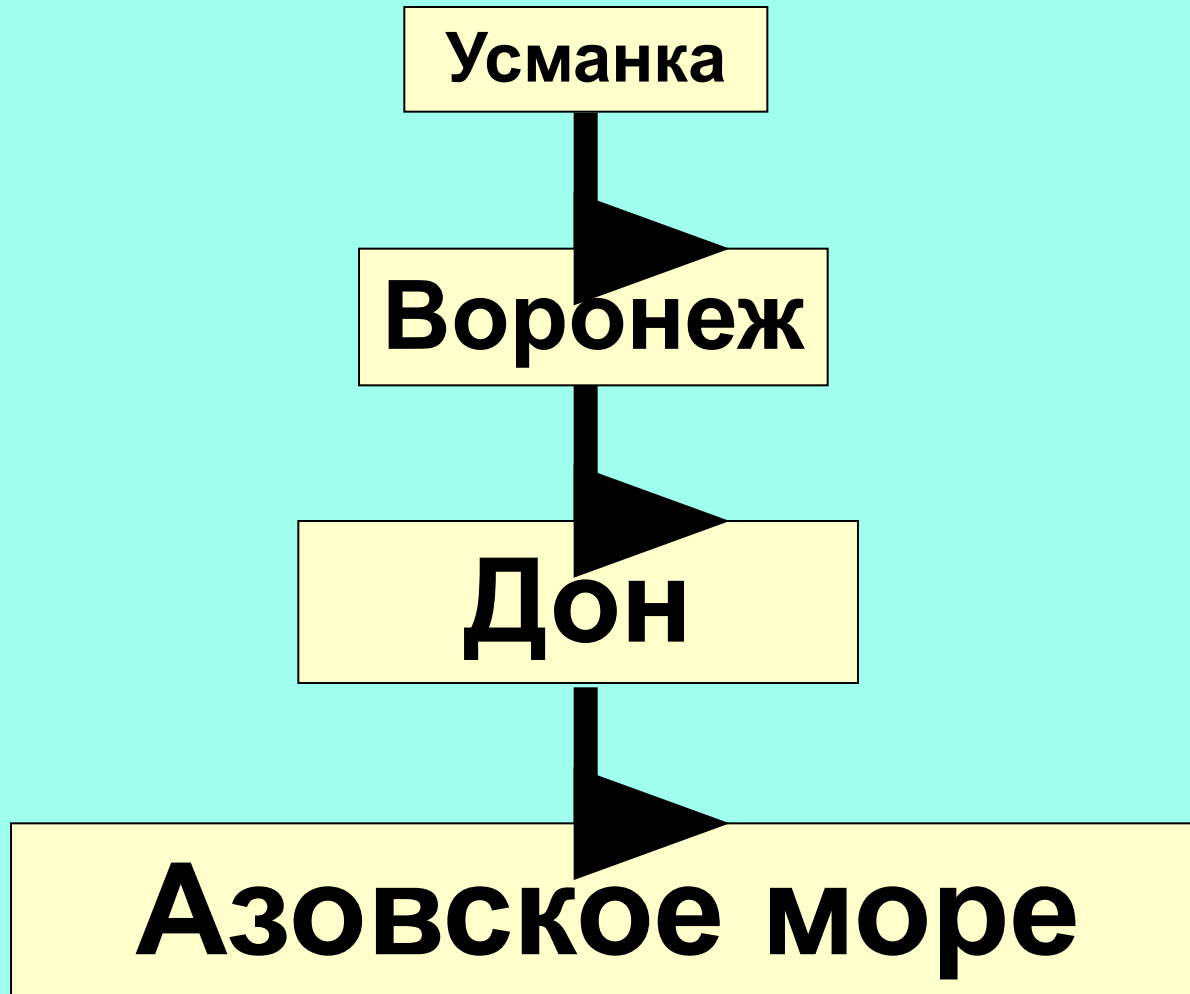
Не выбежит.

Река





Вода - путешественница





**На свете нет её сильнее,
На свете нет её буйнее.
В руках её не удержать,
И на коне не обогнать.**

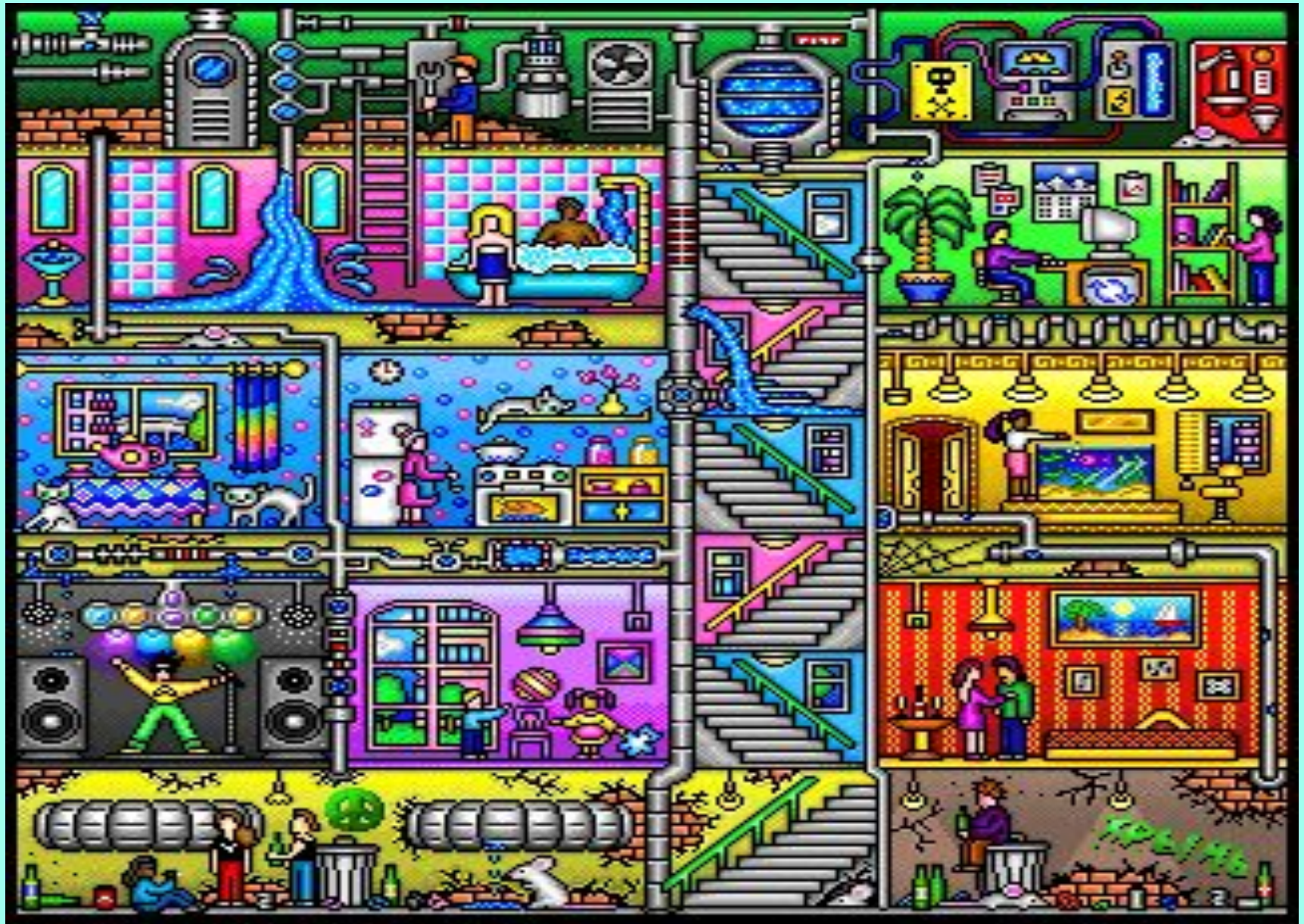
Вода



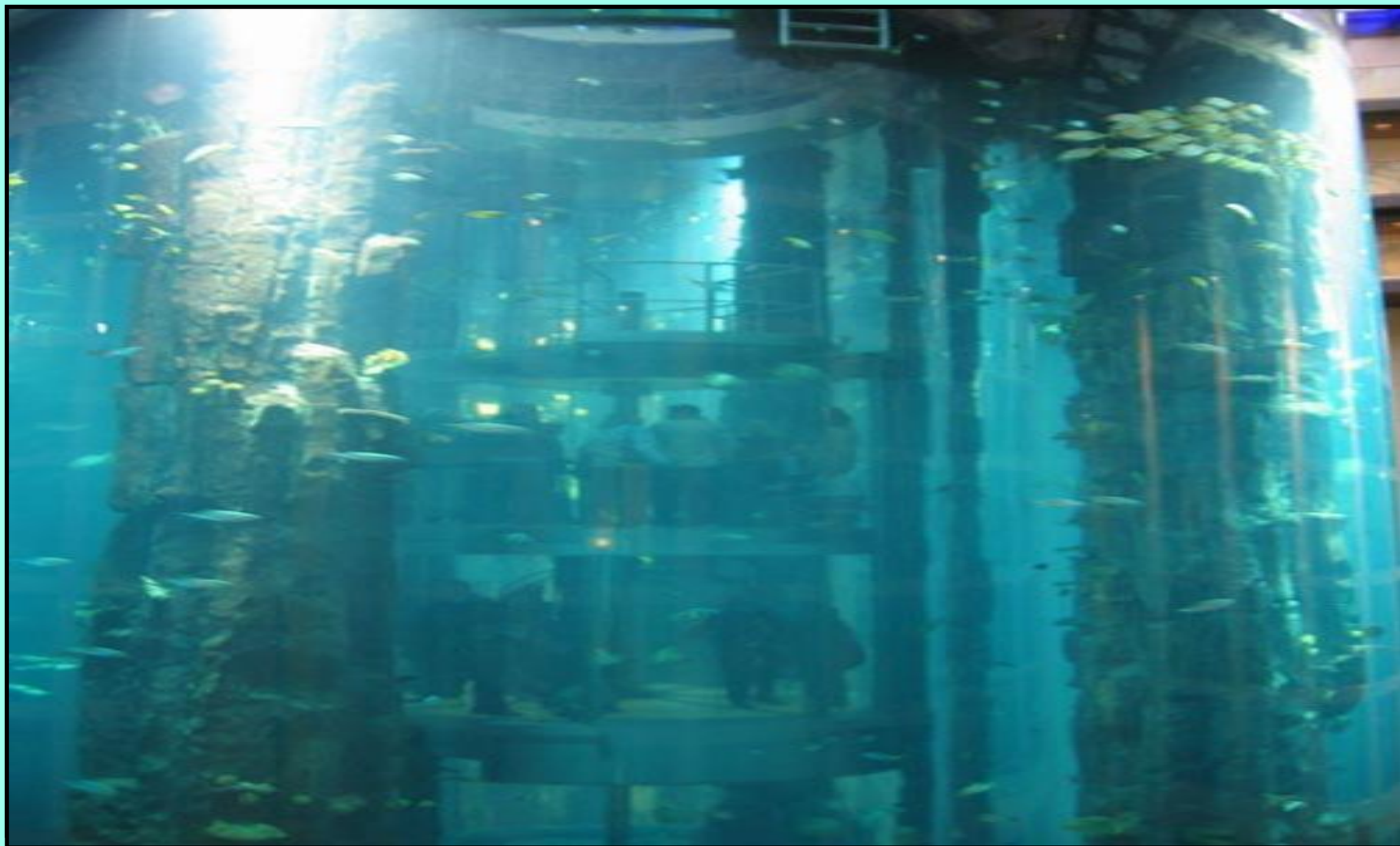
Озеро Байкал



Вода идёт в дом



Очистные сооружения



**Ежедневно человек должен
употреблять не менее 2 л воды**





Большое количество воды расходует человек на поддержание в чистоте рук, зубов, тела.





**Ещё больше
воды уходит на
приготовление
еды, мытьё
посуды, стирку
белья.**



**Нередко
ежедневный
расход воды
одним
человеком
достигает 300
литров и более.**

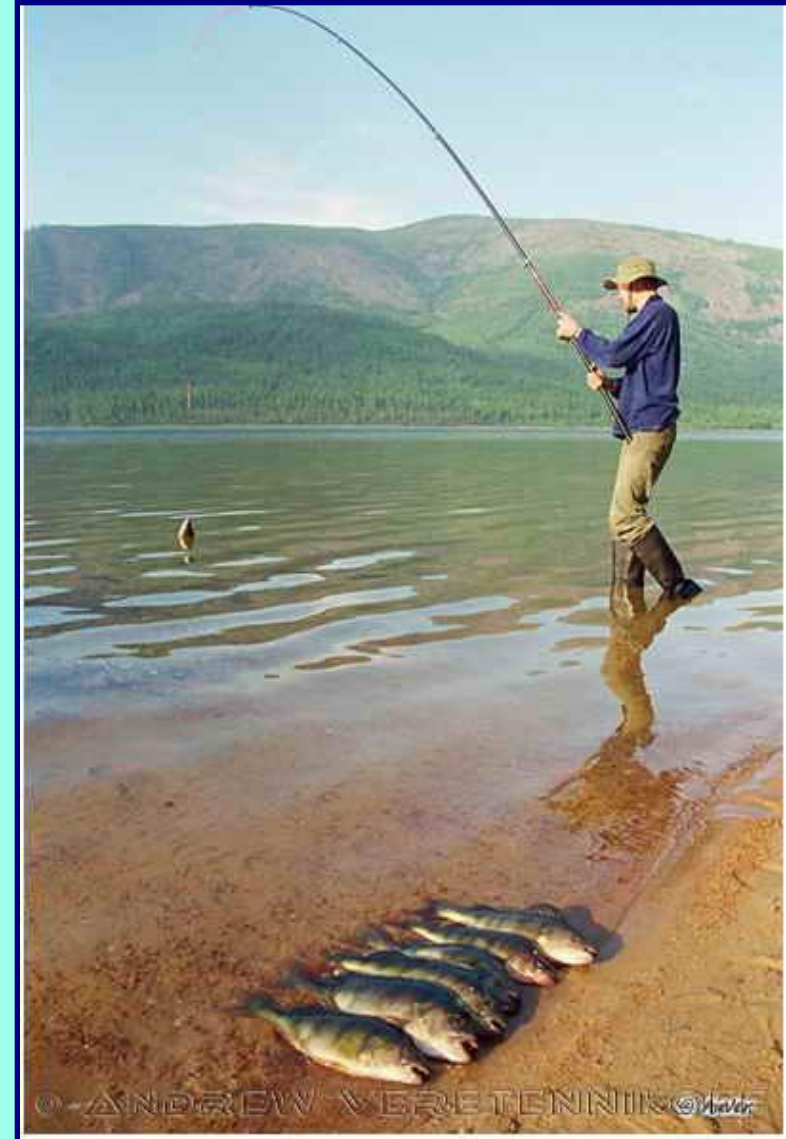




**Огромное количество
воды расходуется на
промышленные и
сельскохозяйственные
нужды.**



Реки, озёра, морские побережья – прекрасные места для отдыха людей.



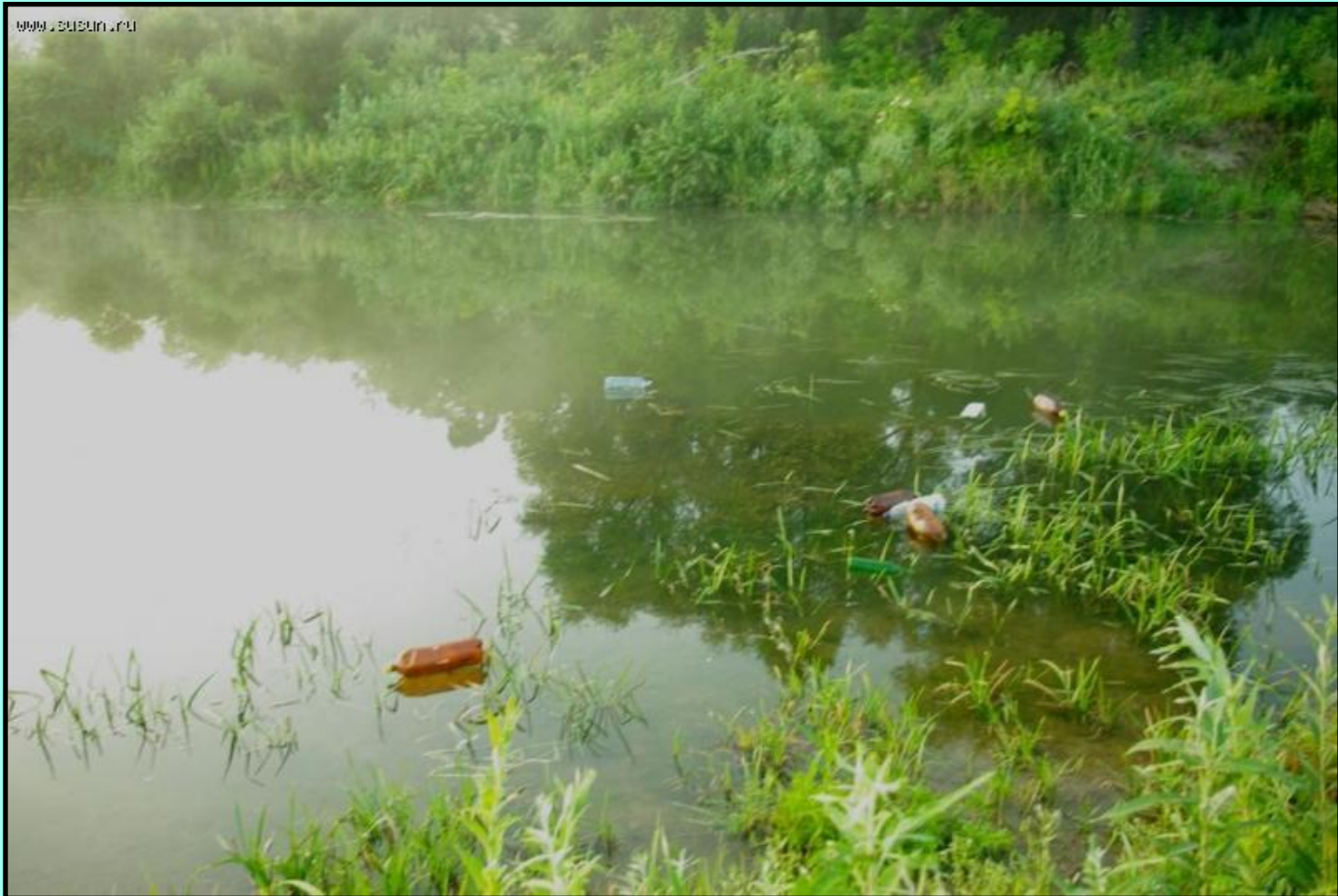
**Для многих
живых
организмов
вода - дом
родной**



Не губите природу!

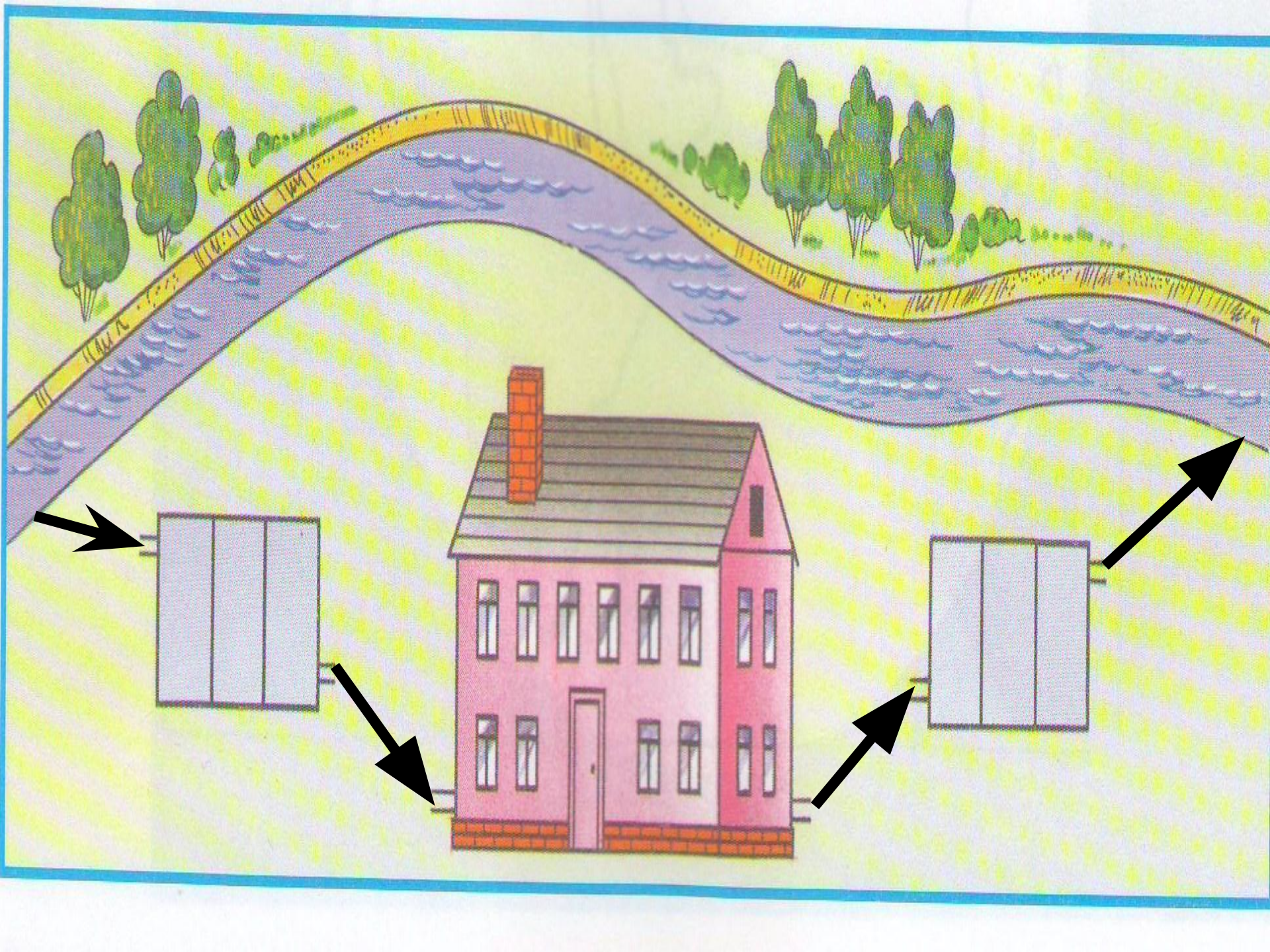


Но вот однажды река загрустила, потому что стала она разноцветной: серой, жёлтой, красной, чёрной...



Загрязнение водоёмов опасно для всего живого





Источники:

- <http://tihiy-don-river.narod.ru/f2.html>
- <http://desktop.kazansoft.ru/wallpaper/18550.html>
- <http://muravej-stroj.ru/>
- <http://www.irespb.ru>
- <http://dobryhdel.ru/>
- <http://www.titr-energo.ru>
- <http://ronoha.beon.ru>
- <http://images.yandex.ru>