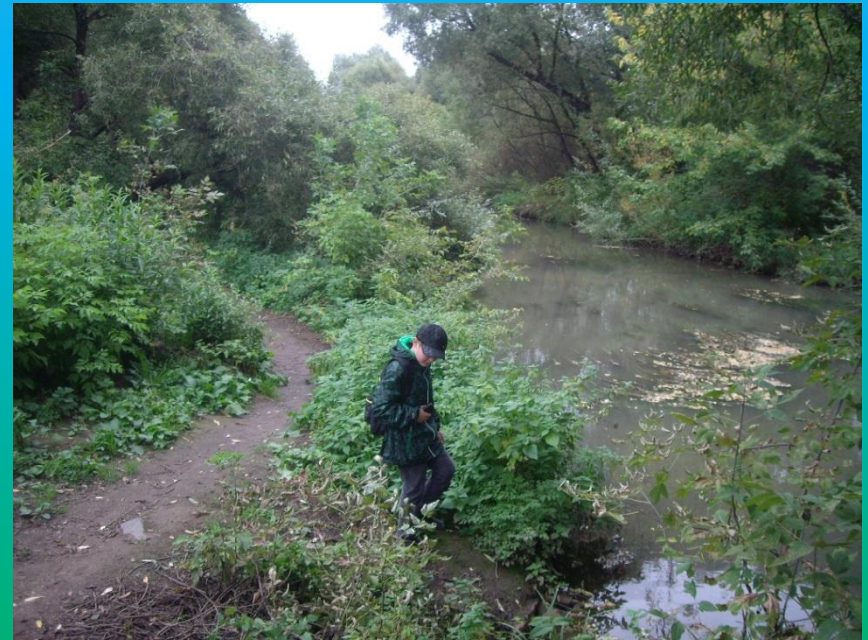


Река Сетунь



Ученик 4 «а» класса
Арен Кирилл
Классный руководитель
Рубцова Татьяна Яковлевна

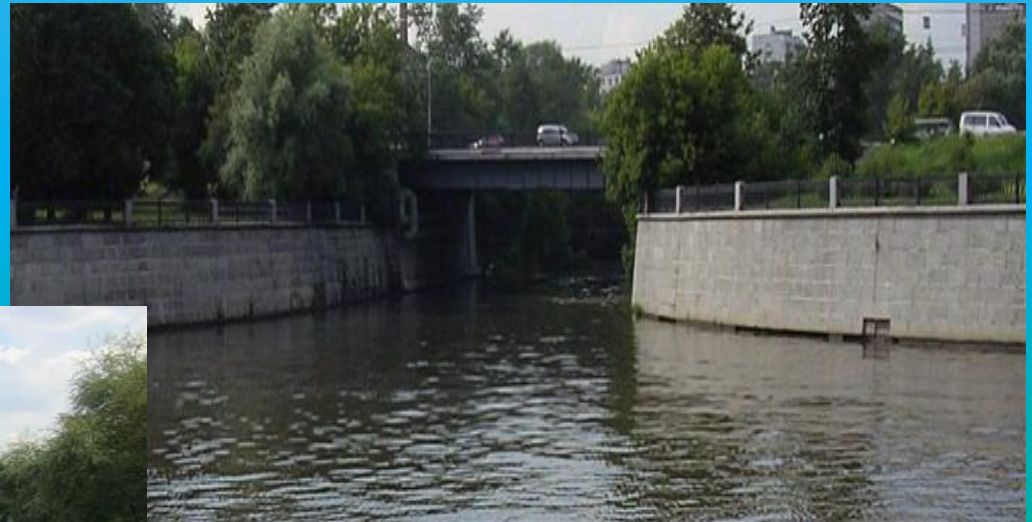
- **Сётунь** — река на западе Москвы и в Московской области, правый приток реки Москвы. Общая длина 38 км.
- Площадь бассейна — 190 км². Глубина от 2 до 5 метров.
- Отличительной особенностью является то, что река, протекает преимущественно в открытом русле и по сохранившейся долине.



- Истоком реки является пруд около деревни Саларьево Новомосковского округа города.



- Устье — река Москва ниже Бережковского моста (ранее у устья располагался Краснолужский мост), напротив Новодевичьего монастыря.



Территория, прилегающая к обоим берегам реки в черте Москвы (от МКАД до устья) включена в созданный в 2003 году природный заказник «Долина реки Сетунь» — самый большой природный заказник, находящийся в черте Москвы. Его площадь составляет 693,2 гектара.



Природный заказник «Долина р. Сетунь»



Спасибо за внимание!

