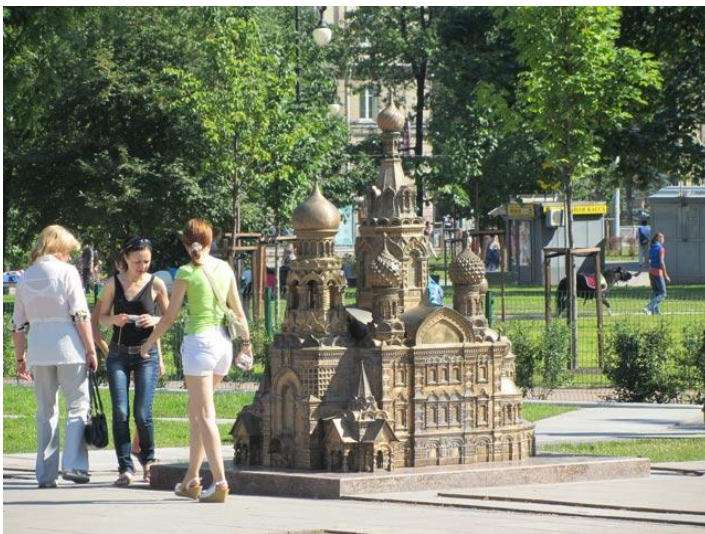


**«Музеи Санкт-Петербурга»
Рекомендовано к посещению
детьми с 4 лет**



Архитектурно-познавательный
и туристский центр
«Мини-город».
Александровский парк (у ст.м. Горьковская)



Самый известный музей в Санкт-Петербурге – Эрмитаж,
который входит в число самых крупных музеев мира.



Музеи занимательной науки

- **Интерактивный музей «Лабиринтум»** Здесь можно всё! Заблудиться в лабиринте, поймать молнию, оказаться внутри мыльного пузыря.
- **Планетарий** В обсерватории можно посмотреть в телескоп на Луну. В зале «космическое путешествие» - совершить полёт в космос, прогуляться по звёздному небу и найти своё созвездие.
- **Интерактивный научно-развлекательный центр «Уникум»**



Гранд макет Россия

Музей "Гранд Макет Россия" расположен недалеко от станции метро "Московские ворота", на улице с романтичным названием Цветочная, в доме номер 16.



Сады бабочек



Сады живых бабочек
«Миндо»
М. Чкаловская
Ропшинская ул., д. 17
«Владимирская»
Ул. Правды, д. 12

Выставка «Мир бабочек»
М. Технологический
институт»
Московский пр., д. 40

Музей живых бабочек
«Тропический рай»
М. Садовая
Мучной пер., д. 3



Русский музей

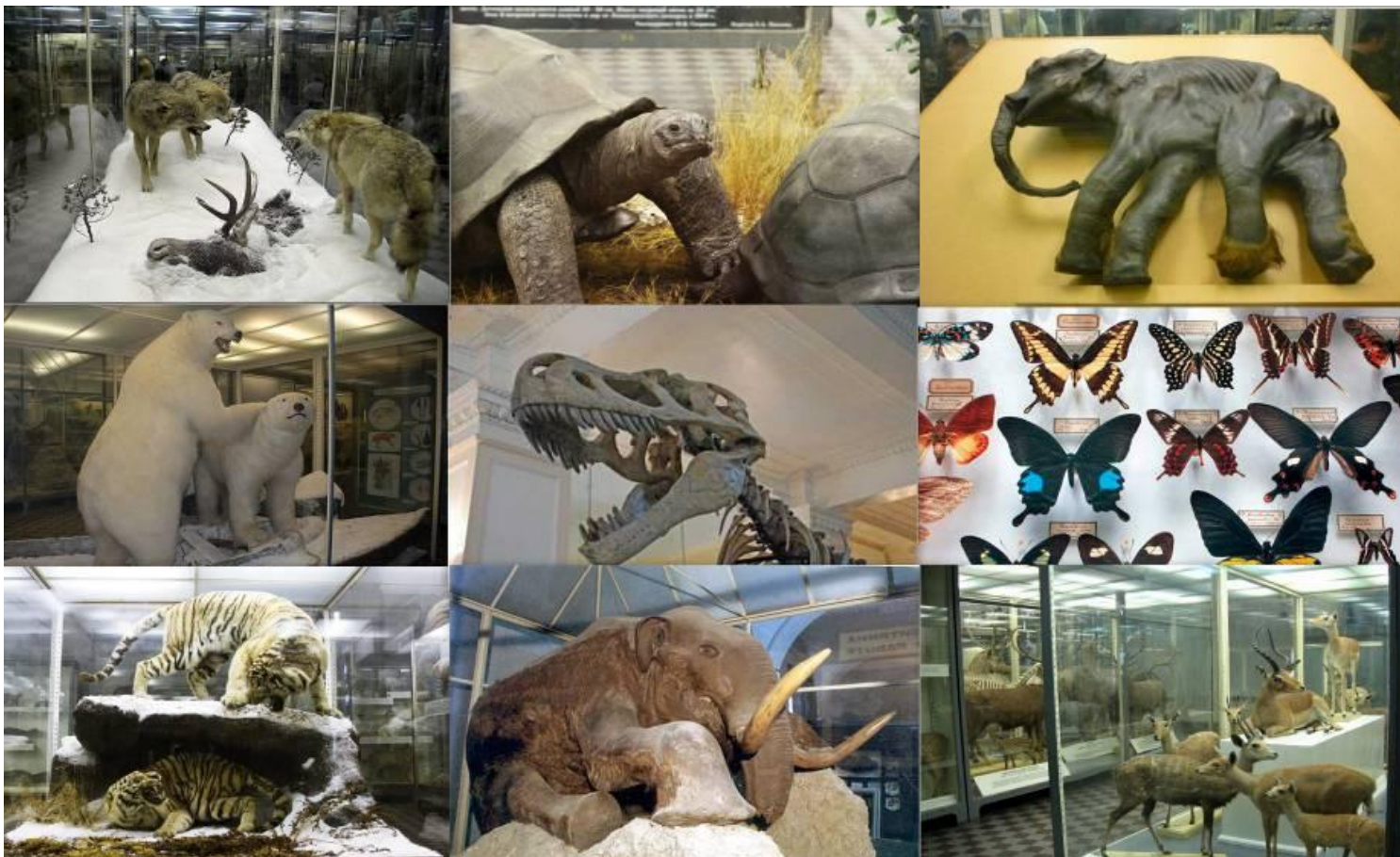


Ботанический сад

Санкт-Петербургский Ботанический Сад является одним из старейших в нашей стране. Основанием Саду послужил «Аптекарский огород», учрежденный Петром I в 1714 году для выращивания лекарственных трав, а также редких растений.



Зоологический музей



Центральный музей Октябрьской железной дороги



Музей мультиков и игрушек

М. Чернышевская ул. Тверская 23-25
Музей-театр анимации «Тарабум»



Санкт-Петербургский Музей Игрушки

Адрес : Санкт-Петербург, наб. реки Карповки, 32

Время работы: 11.00 – 18.00

Выходной: понедельник

Санитарный день: последний вторник месяца



Петербургский музей кукол

Адрес: г.Санкт-Петербург, Камская улица, д.8.

Режим работы: без выходных, 10.00 — 18.00



Музей сказки — Сказкин дом

Адрес: Александровский парк, 1а

