



Тур №1

Рекорды авиации



Вопрос №1

Этот самый тяжёлый в мире самолёт переделан из серийного грузового самолёта, Путём изменения конструкции хвостового оперения и увеличения количества двигателей

А. Назовите этот самолёт.

Б. Назовите его максимальную массу



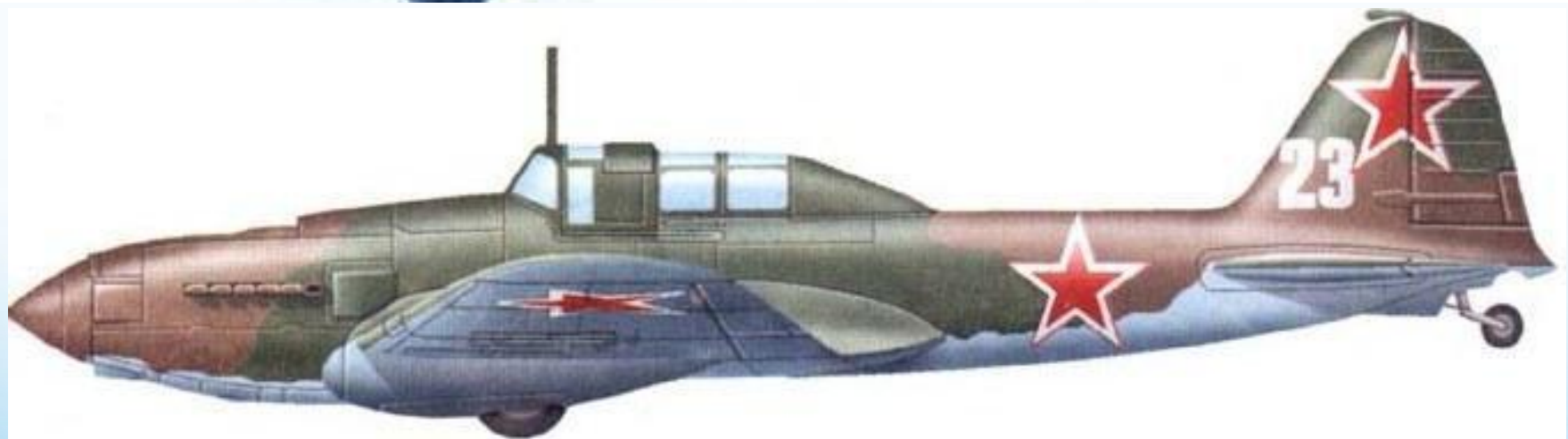
В. Найдите его

Вопрос №2

До появления этого самолёта создать машину отвечающую всем требованиям концепции не удавалось никому. Этот самолёт стал не только самым массовым из боевых, но и получил признание и славу даже у противника.

А. Назовите этот самолёт.

Б. Назовите количество выпущенных машин.



В. Найдите его





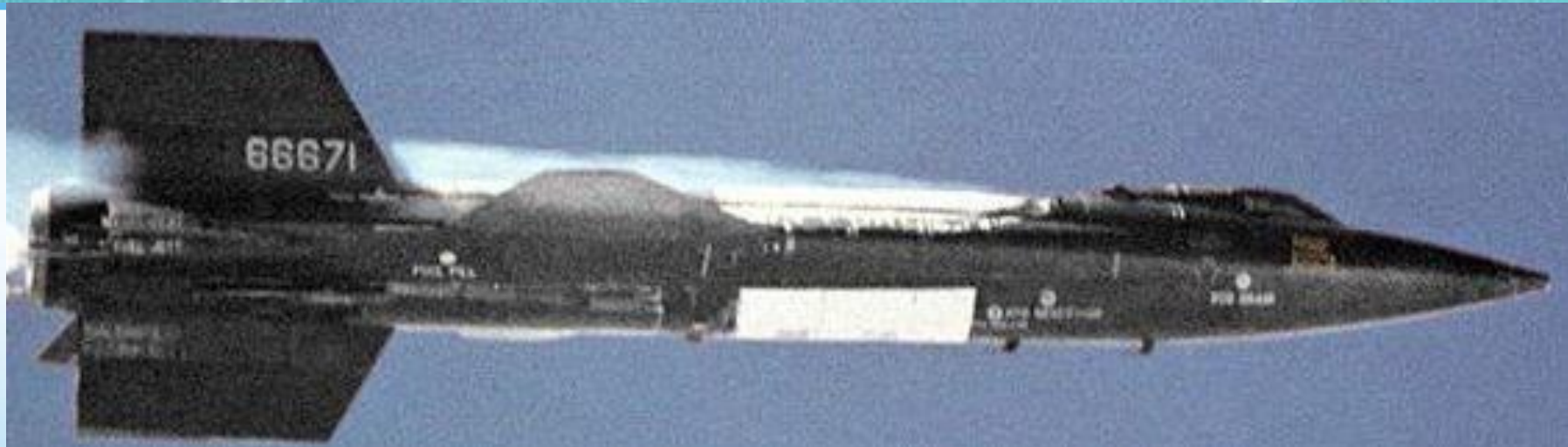
Вопрос №3

Этот самолёт мало известен не смотря на то что до сих пор держит рекорд высоты и скорости полёта. Это скорее даже не самолёт, а ракета с пилотом внутри, крылья его сравнительно малы, и только их наличие заставляет считать его самолётом

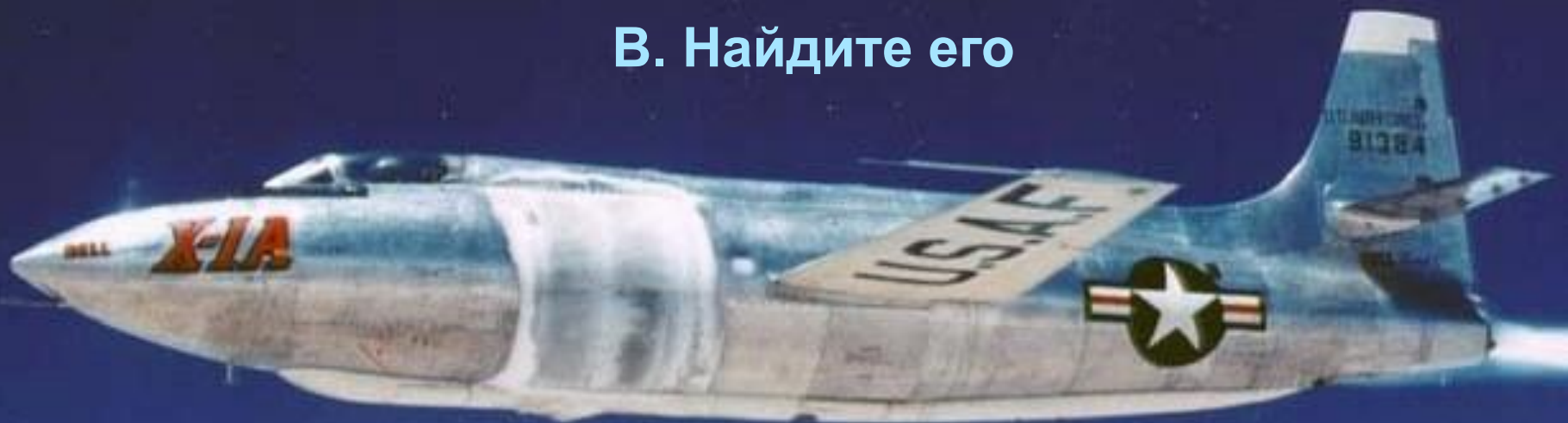
А. Назовите этот самолёт.

Б. Назовите его максимальную скорость и потолок.





В. Найдите его



Вопрос №4

Создание этого самого вместительного пассажирского самолёта в мире широко освещалось в средствах массовой информации и человек малознакомый с авиацией наверняка о нём слышал

А. Назовите этот самолёт.

Б. Назовите его максимальную пассажировместимость



В. Найдите его



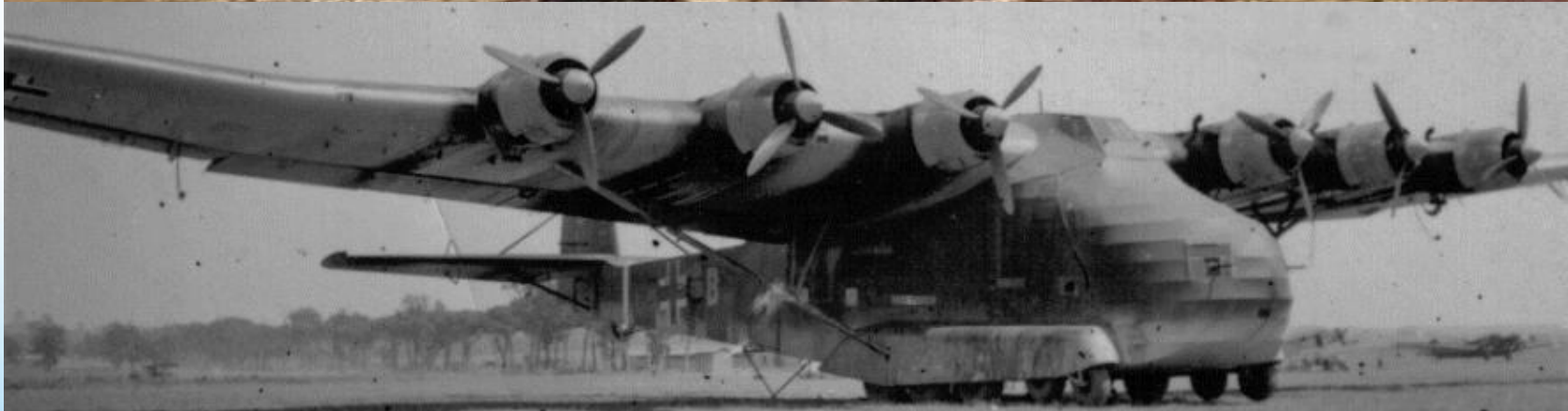


Вопрос №5

Этот самолёт, с самым большим размахом крыла в истории, летал всего один раз за всю свою жизнь. Он был самым большим и грузоподъёмным самолётом своего времени, но он опоздал к войне в которой должен был участвовать

- А. Назовите самолёт с самым большим размахом крыла.**
 - Б. Назовите его размах крыла.**
- 

В. Найдите его





Тур №2

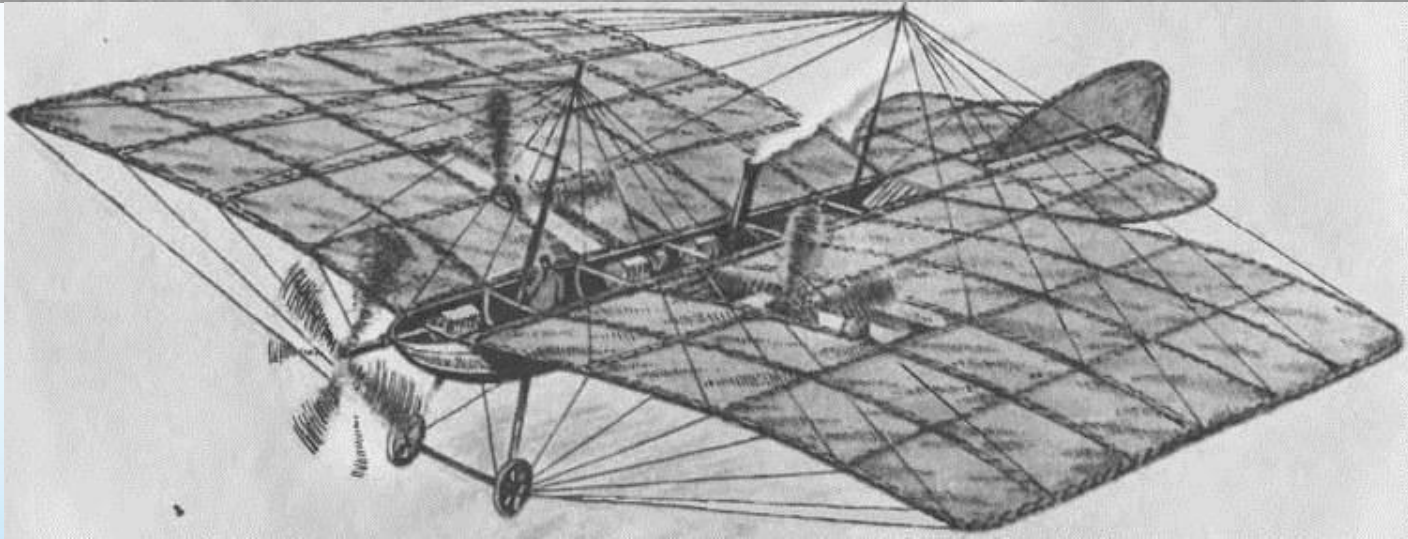
История авиации



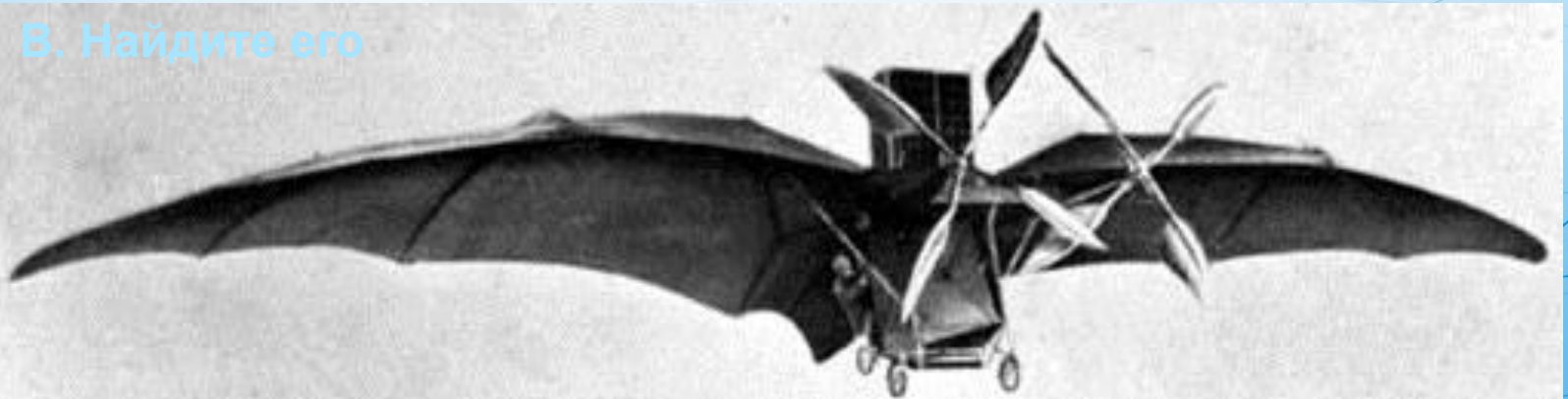
Вопрос №1

Этот самолёт был далеко не первой попыткой заставить летать аппарат тяжелее воздуха, до него главным двигателем почти всех самолётов была паровая машина. На этом самолёте впервые появился бензиновый поршневой двигатель и системы управления креном и тангажём.

- А. Назовите конструкторов самолёта на котором впервые был совершён официально зарегистрированный полёт.**
- Б. Назовите год постройки.**



В. Найдите его

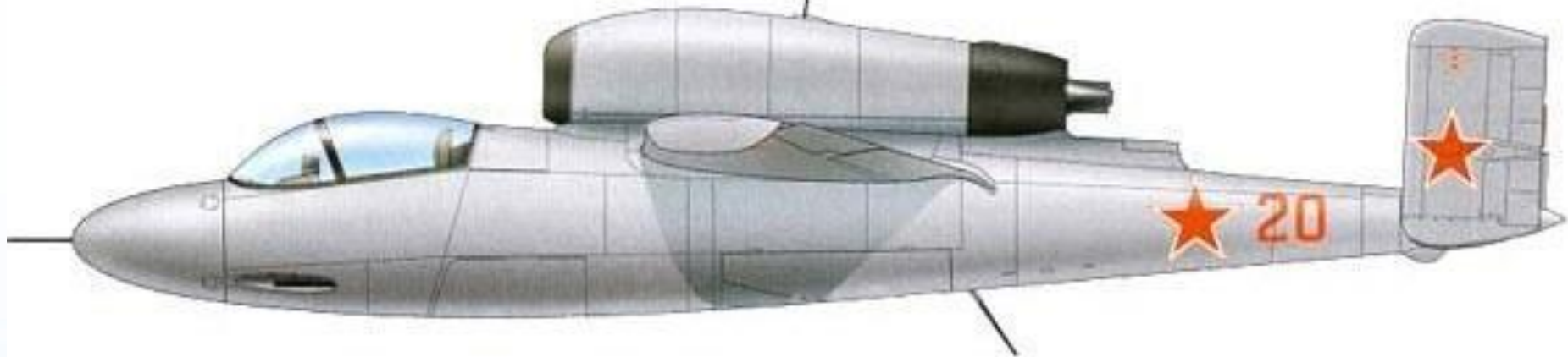


Вопрос №2

Этот самолёт, построенный в фашистской Германии, был первым реактивным боевым самолётом принявшим участие в боевых действиях. Его массовое применение могло изменить ход воздушной войны. Но недалёковидность чиновников Люфтваффе, недостаток опытных пилотов и всеобщая разруха не дали применить все его качества

А. Назовите этот самолёт.

Б. Назовите год первого полёта.



В. Найдите его



Вопрос №2

Этот самолёт, построенный в фашистской германии, был первым реактивным боевым самолётом принявшим участие в боевых действиях. Его массовое применение могло изменить ход воздушной войны. Но недалёковидность чиновников Люфтваффе, недостаток опытных пилотов и всеобщая разруха не дали применить все его качества

А. Назовите этот самолёт.

Б. Назовите год первого полёта.