

Ремонт телефона iPhone 4

Замена контроллера питания

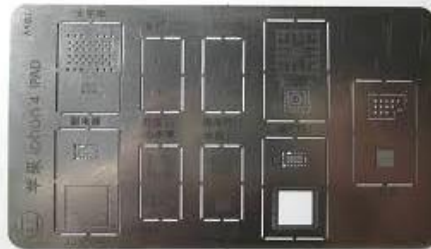
iPhone 4



Инструмент

- Паяльная станция (Lukey-868)
- Трафареты(I Phone 4)
- Блок питания
- Микроскоп
- Пинцет
- Отвертки (Т-2, тонкий крестик)
- Флюс
- Термостойкое стекло
- Паяльная паста
- Коробочка с двухсторонним скотчем (для винтов и мелочи)
- Жидкость для очистки (FLUX OFF)

Фото инструментов



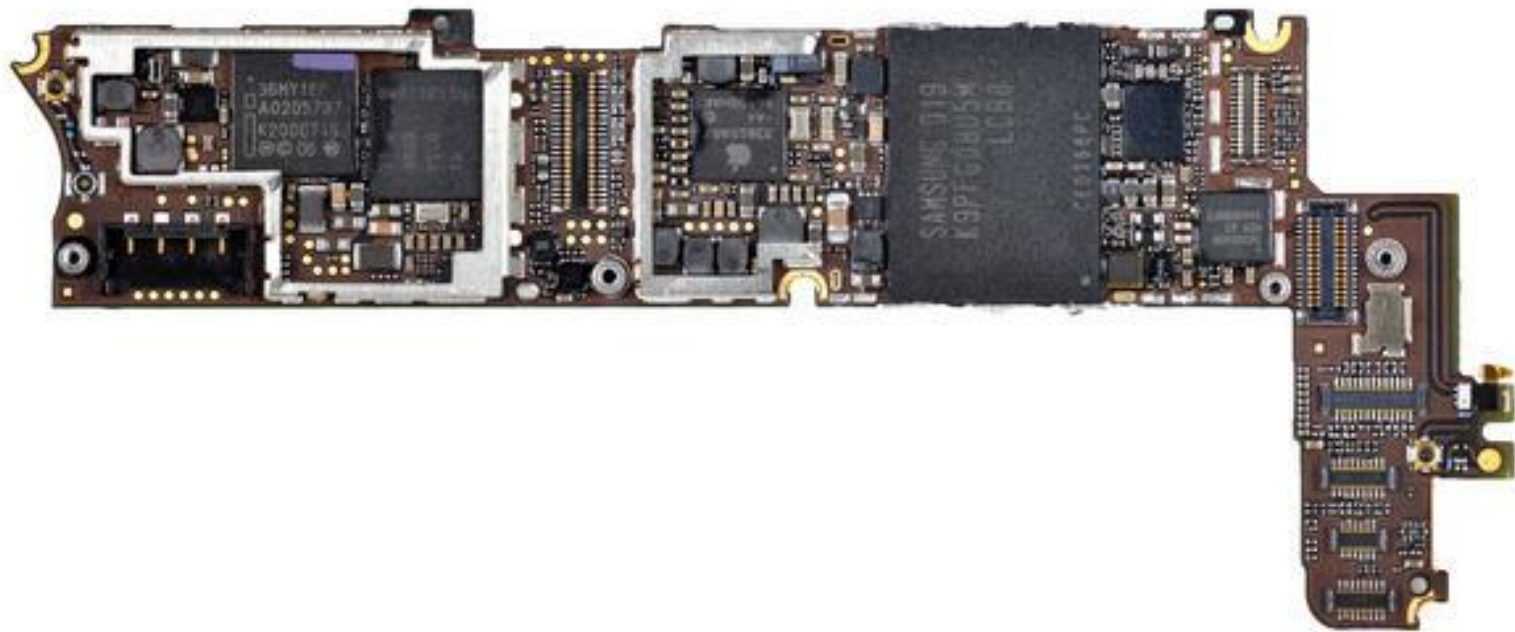
Диагностика

- С помощью Бока питания подключаем телефон и смотрим сколько он потребляет даже если он выключен и смотрим нагревается ли он, включить его можно не пытаться I Phone не включится от блока, только от своей батареи он сможет включится. Меряем напряжение на выходе контроллера. Проведи диагностику и детальный осмотр делаем вывод что контроллер питания вышел из строя.

Разборка телефона

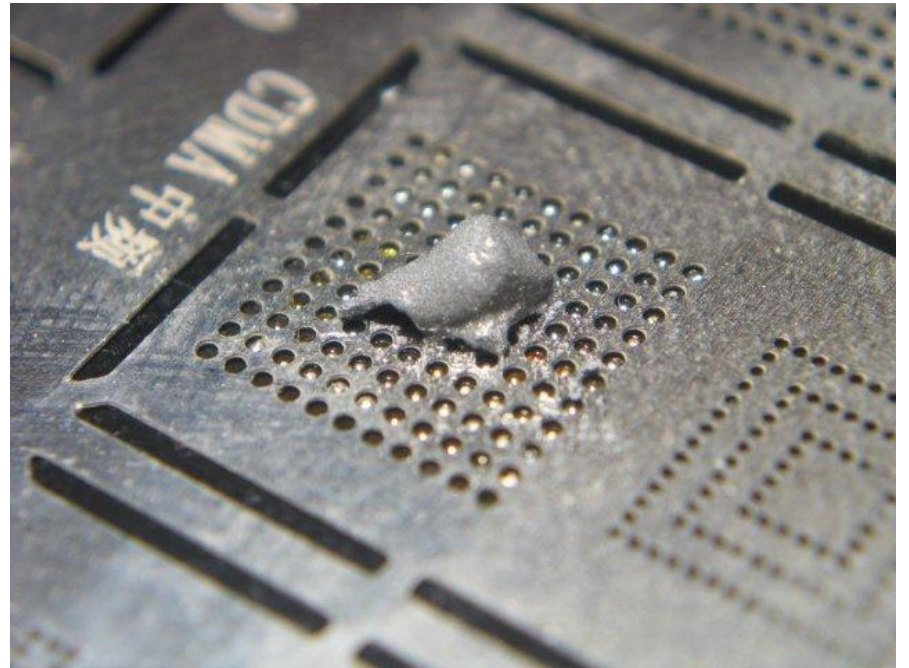
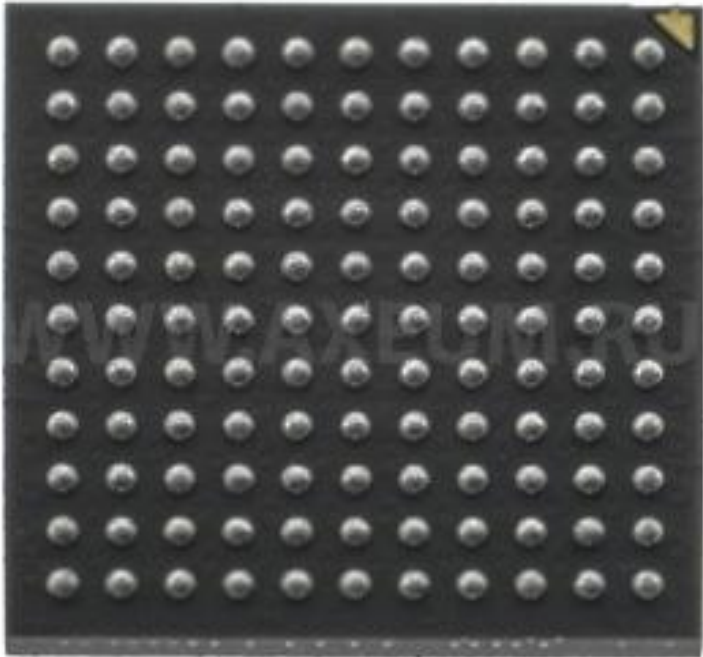


Снятие контроллера



Накатка шариков

- Новые контроллеры в принципе продаются с уже накатанными шариками паяльной пасты, но бывает случаи когда надо контроллер переставить уже с имеющегося аппарата (донора) который уже не пригоден к ремонту но с целым нам элементом. В этом случае шарики мы вынуждены накатать с помощью специального трафарета, который продается в тех же компаниях где продают запчасти. Контроллер прикладывается к трафарету по посадочным местам и помазывается поверх пастой после чего прижимается термостойким стеклом и прогревается феном.



Установка контроллера

- кладём контроллер на посадочное место пинцетом делать это нужно аккуратно оставить точно так же как истаял предыдущий. Затем как мы поставили его на нужное нам место включаем фен та малую подачу воздуха и постепенно повышаем температуру не выше 300 градусов на верх надо капнуть флюса для равномерного прогрева.

Очистка и проверка пайки

- Прежде чем собирать аппарат ждем пока остынет плата и визуально проверяем качество пайки и убираем излишки флюса с помощью жидкости Flux off.

Запчасти

