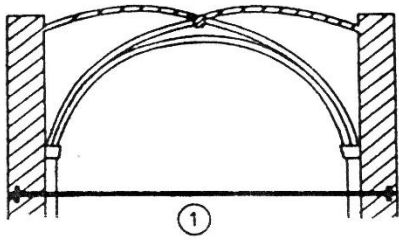


Лекція 8.

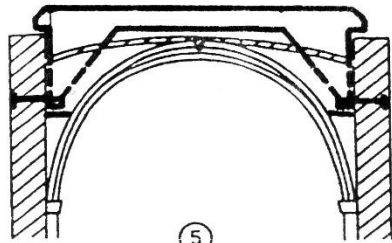
Реновація склепінь. Півничне перекриття - «Кляйн».

Пласкі дерев'яні перекриття.

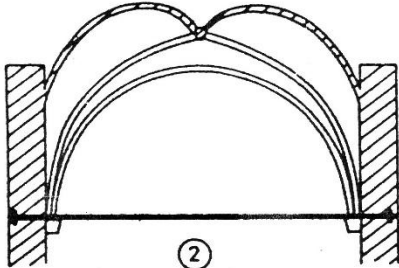
Реновація конструкцій та покриття дахів. Чинники, що руйнують
деревину. Реновація деревини.



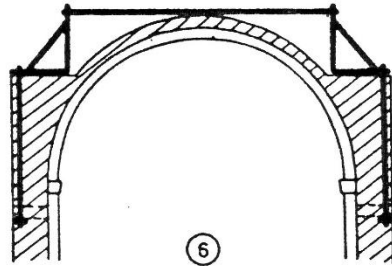
1



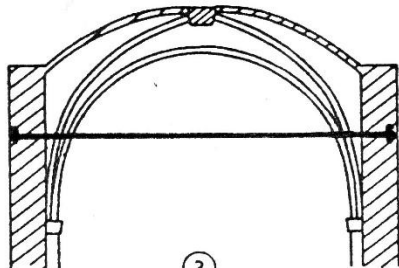
5



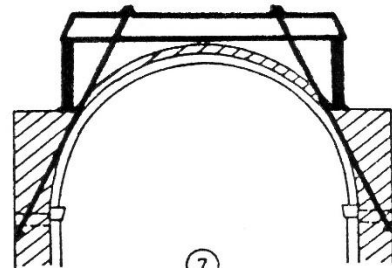
2



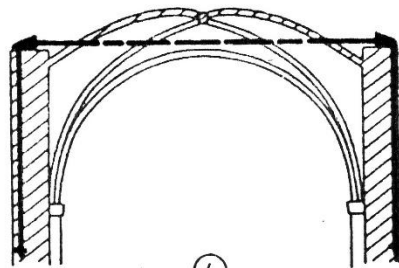
6



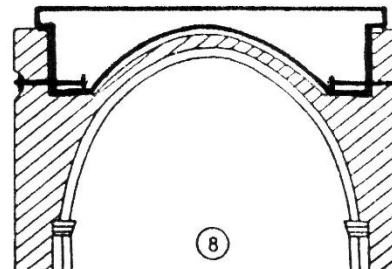
3



7

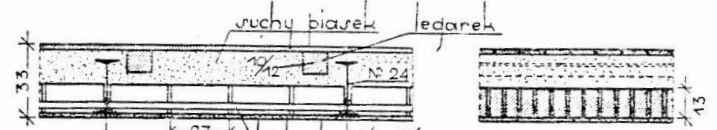
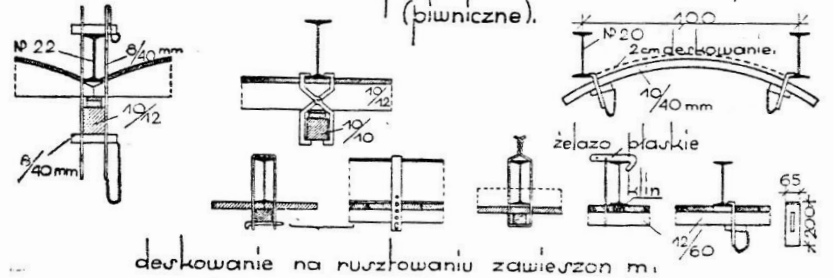
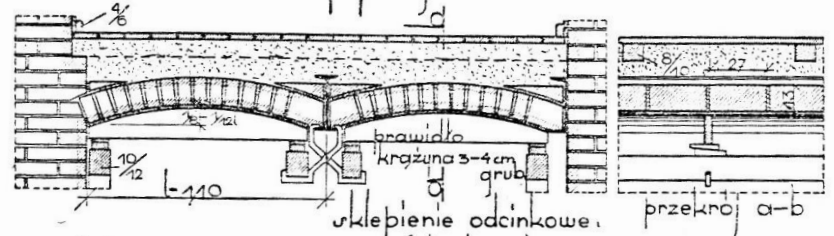


4



8

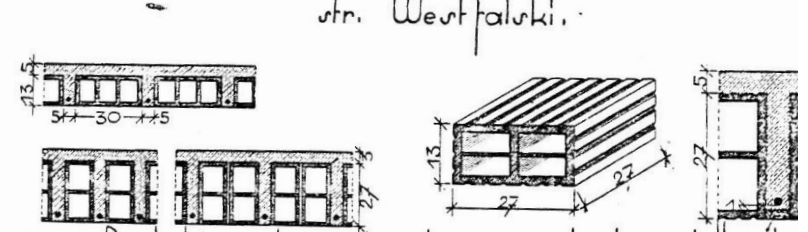
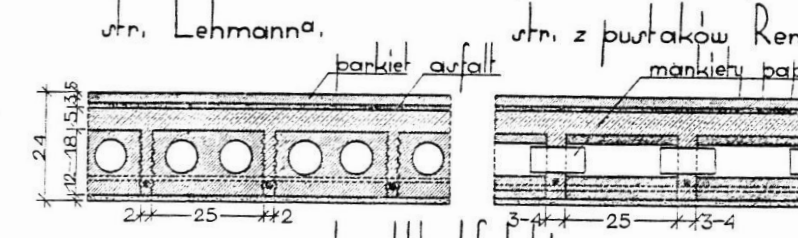
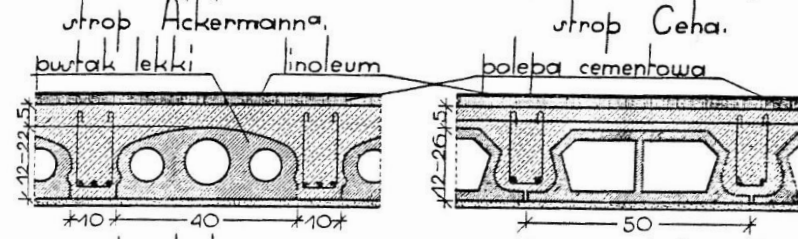
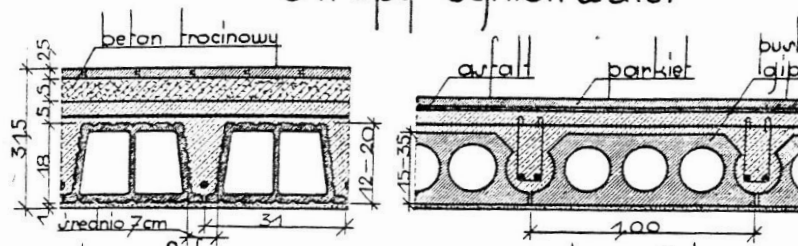
Stropy ogniotrwale.



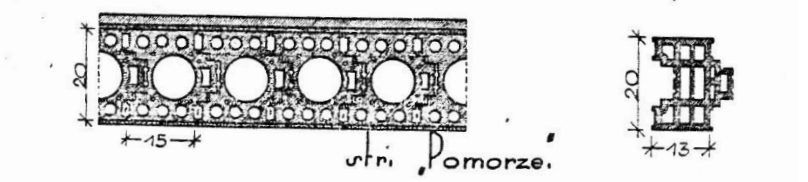
strop Kleina z pustaków.

strop Ekerclerion.

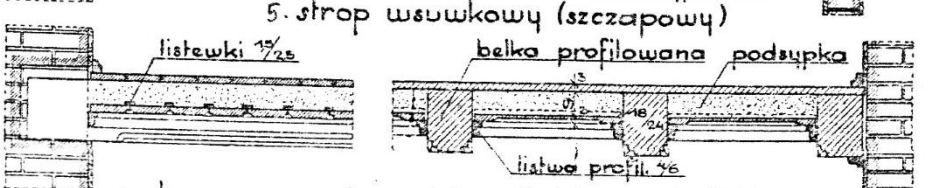
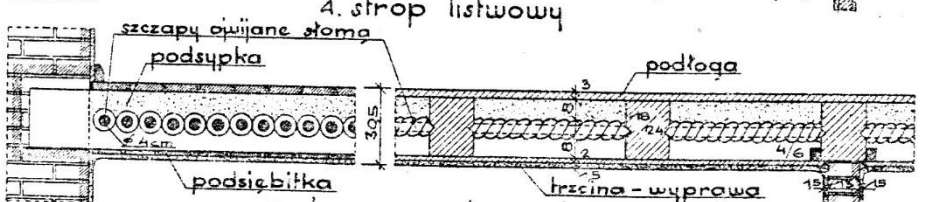
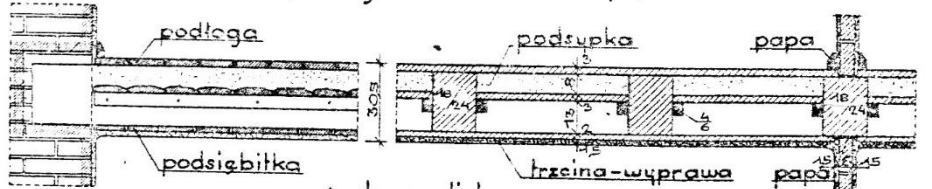
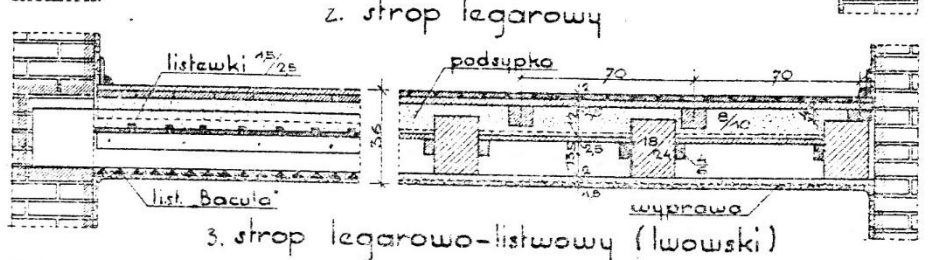
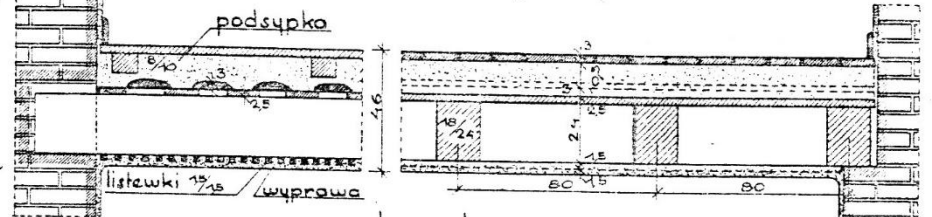
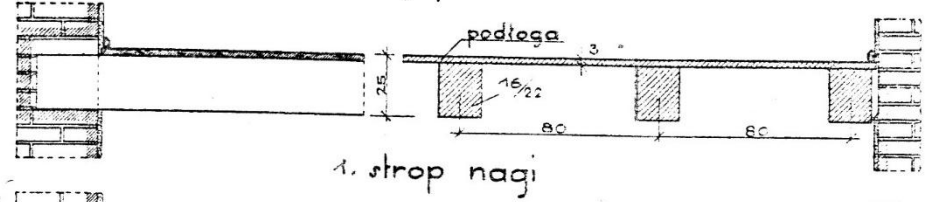
Stropy ogniotrwale.



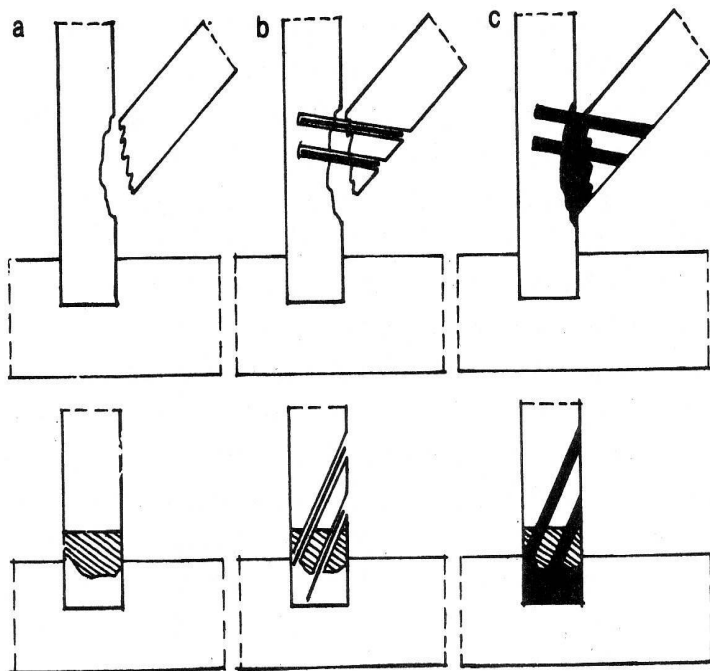
Pustaki ceglane do stropów żeberkowych.



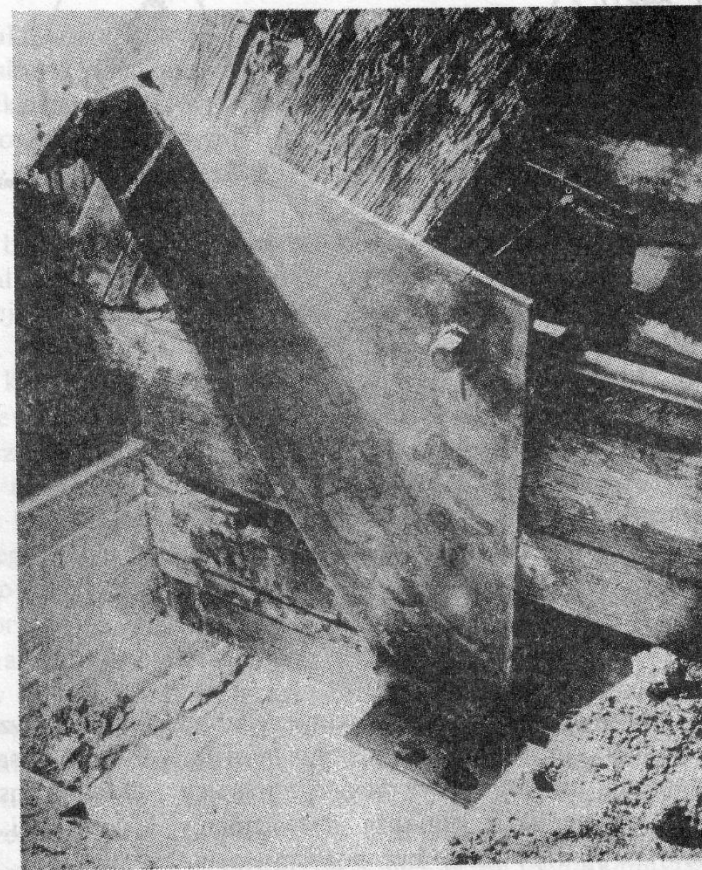
Stropy drewniane



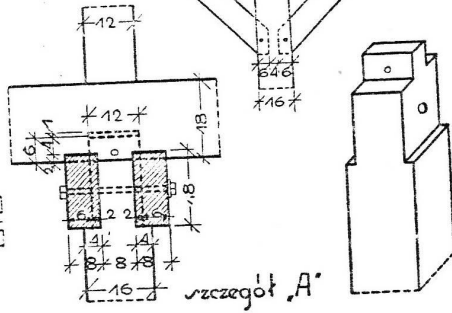
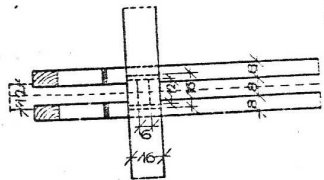
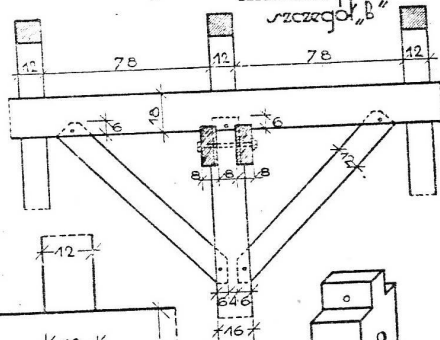
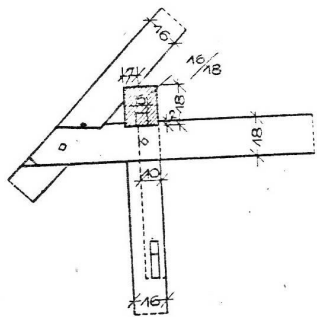
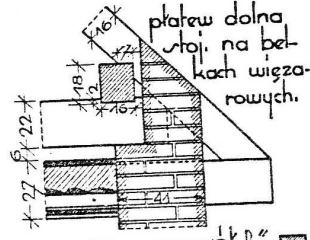
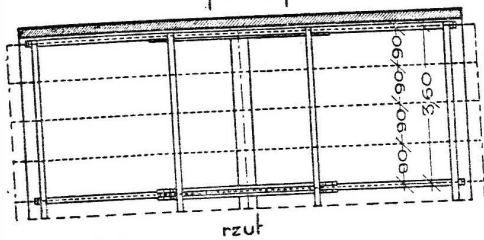
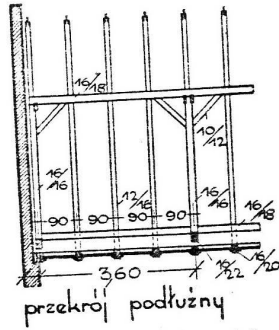
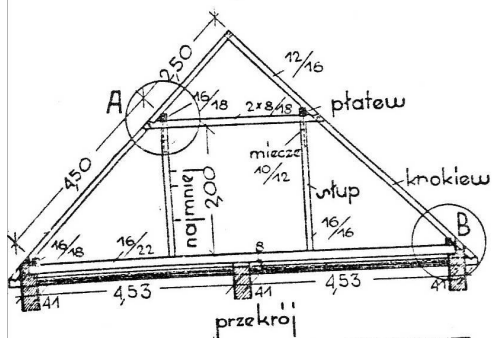
6. strop z powatgą ozdobną (widoczne belki)



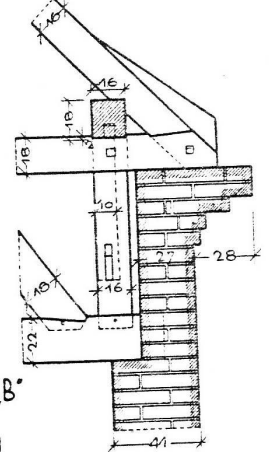
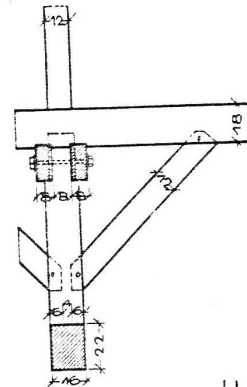
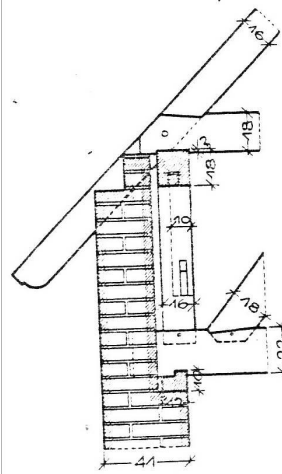
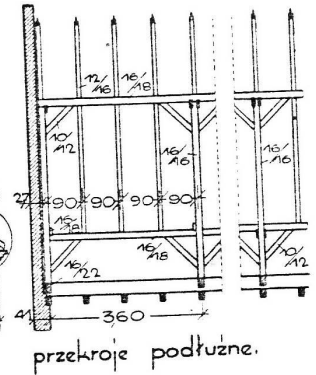
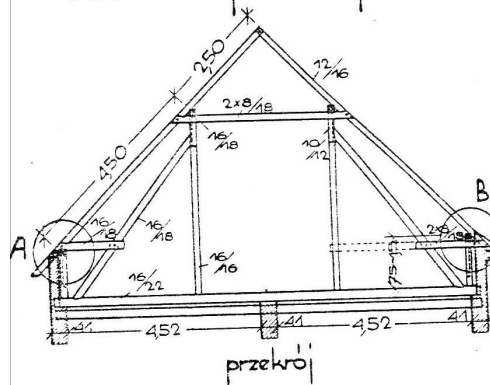
Ryc. 90. Wzmacnianie uszkodzeń konstrukcji drewnianych w węzłach i stykach, za pomocą materiałów syntetycznych. W miejscach uszkodzonych (a) w wywiercone otwory włożone pręty z włókna szklanego (b) i następnie wraz z pustką po wypróchniałym drewnie zalane żywicą epoksydową (c). (Wg prospektu firmowego)



Ryc. 89. Przykład wzmocnienia osłabionych złączy krokwi z tramami za pomocą nakładek stalowych. (Pałac Valdstejnów w Pradze, 1953 r.)



Dach dwuspadkowy ze ścianką kolankową.



szczegóły ścianek kolankowych

