

# Ресничные черви

---

Аполлинария

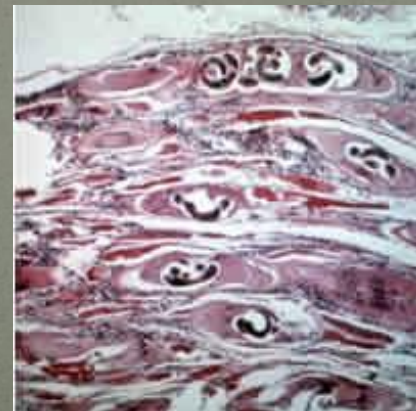
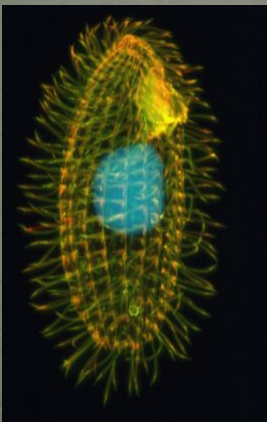
# Место обитания

- В озерах, прудах, канавах на подводных предметах, камнях, в пазухах листьев растений.



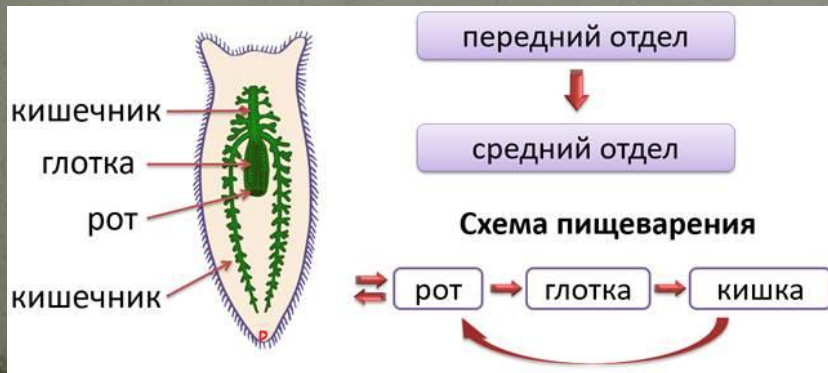
# Кожно-мускульный мешок

- В кожно-мускульном мешке заключены все внутренние органы . Он состоит из одного слоя покровных клеток (*эпителий*), несущих ресничек, и расположенных под ними трех видов мышц: кольцевых, косых, продольных.
- Пространство между кожно-мускульным мешком и органами заполнено клетками *паренхимы*



# Пищеварительная система

- Представлена двумя отделами *кишечника*: передним (рот и глотка) и средним (сильно разветвленным и слепо замкнутым). *Рот* находится на брюшной стороне и ведет в мускулистую *глотку*. У напитавшегося червя сквозь покровы виден разветвленный кишечник. В кишечнике пища переваривается и всасывается, а непереваренные остатки удаляются через рот. Кишечник замкнутый, анального отверстия нет



# Выделительная система

- Выделительная система- *протонефридии*. Выведение продуктов жизнедеятельности из тканей и органов происходит через многочисленные *канальцы*. Каналец начинается клетками с пучком ресничек. Благодаря движению этих ресничек жидкие продукты обмена веществ поступают из канальцев в два крупных продольных выделительных *канала*.



# Кровеносная, дыхательная и

## нервная системы

- Кровеносной и специальной дыхательной систем нет. Дышат черви поверхностью тела, извлекая кислород из воды. Поэтому ресничные черви живут в чистой, богатой кислородом воде.

- В передней части тела нервные клетки образуют парный *головной нервный узел*, от которого отходят *нервные стволы*, дающие многочисленные ответвления нервов к органам и тканям. Есть органы зрения, вкуса, обоняния, осязания, равновесия.



пищеварительная система



выделительная система



нервная система



половая система

# Размножение и развитие

- Ресничные черви- *гермафродиты*. Каждая особь имеет мужскую и женскую половую системы. Размножение происходит при благоприятных условиях. Оплодотворение внутреннее. Отложенные яйца покрываются оболочкой и образуют кокон, который прикрепляется к различным подводным предметам и листьям растений. Развитие прямое



# Конец

---

Спасибо за внимание