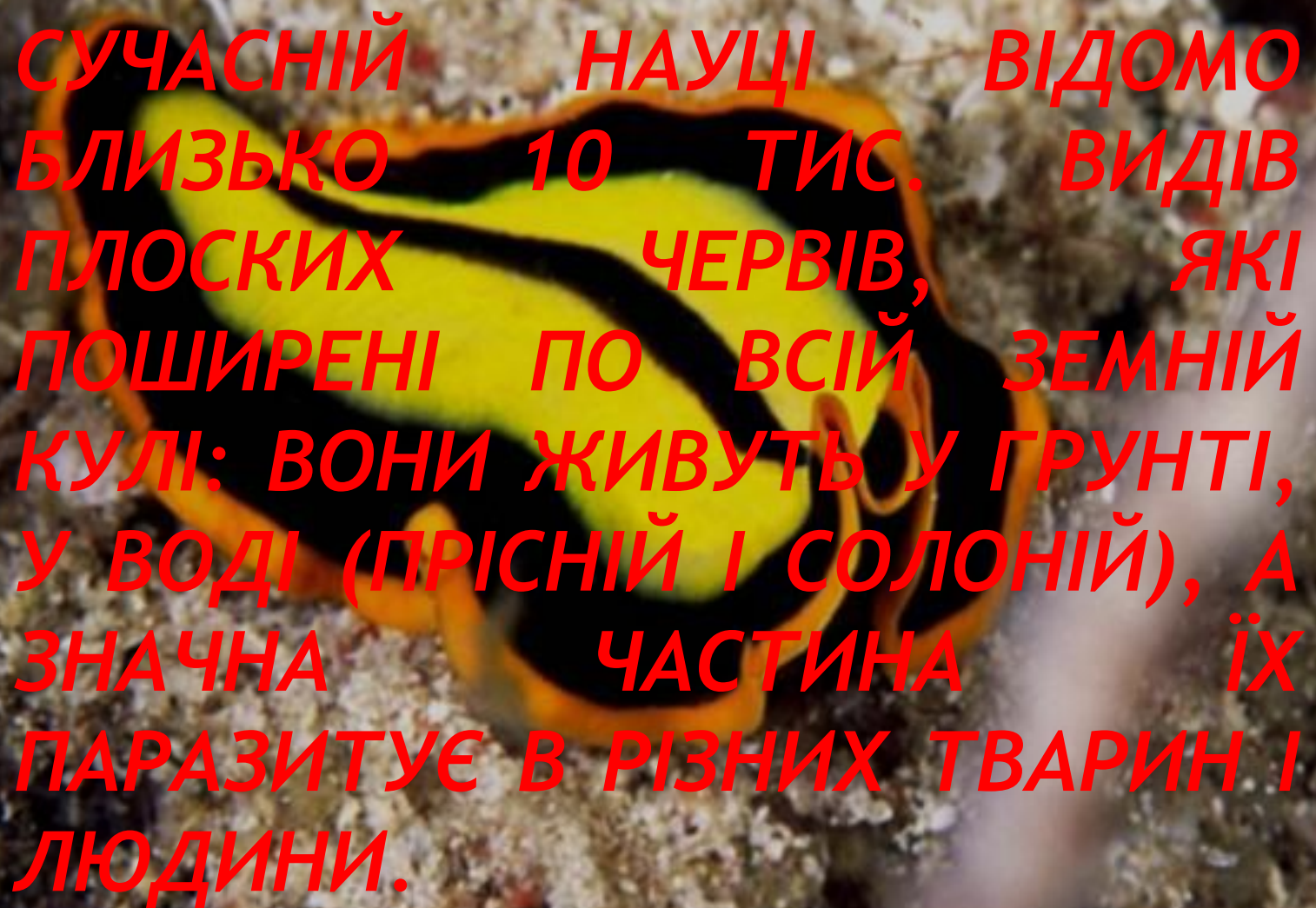


**РОБОТА**  
**УЧЕНИЦІ 8-Б КЛАСУ**  
**РУДНЄВОЇ КАТЕРИНИ**



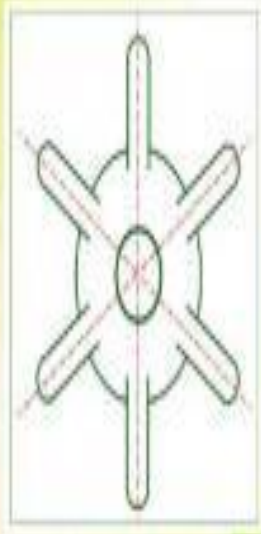
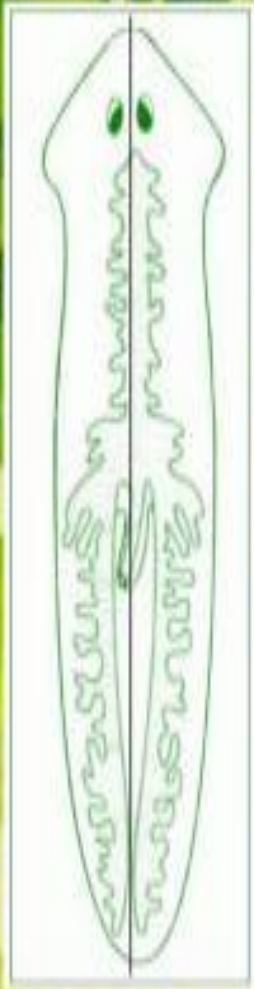
# ПЛОСКІ ЧЕРВИ ЗАГАЛЬНА ХАРАКТЕРИСТИКА





СУЧАСНІЙ НАУЦІ ВІДОМО  
БЛИЗЬКО 10 ТИС. ВИДІВ  
ПЛОСКИХ ЧЕРВІВ, ЯКІ  
ПОШИРЕНІ ПО ВСІЙ ЗЕМНІЙ  
КУЛІ: ВОНИ ЖИВУТЬ У ГРУНТІ,  
У ВОДІ (ПРІСНІЙ І СОЛОНІЙ), А  
ЗНАЧНА ЧАСТИНА ЇХ  
ПАРАЗИТУЄ В РІЗНИХ ТВАРИН І  
ЛЮДИНИ.

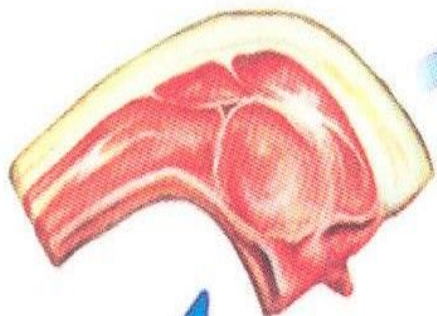
Двусторонняя и  
лучевая  
симметрия тела.



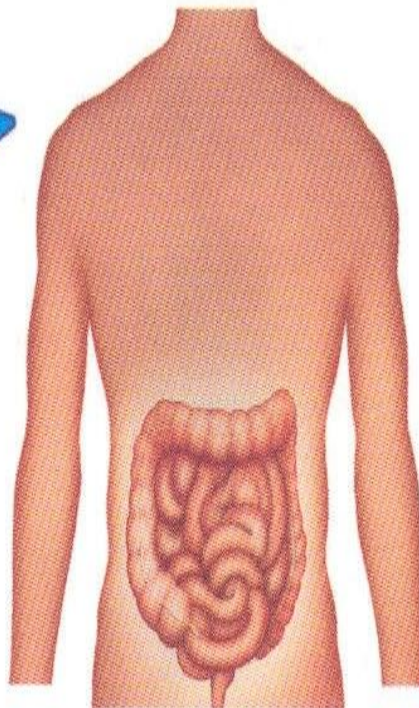
ПЛОСКІ ЧЕРВИ МАЮТЬ  
ДВОСТОРОННЮ, АБО  
БІЛАТЕРАЛЬНУ, СИМЕТРІЮ ТІЛА.  
СВОЮ НАЗВУ ОТРИМАЛИ ТОМУ,  
ЩО МАЮТЬ ПЛОСКЕ ТІЛО, В  
ЯКОМУ РОЗРІЗНЯЮТЬ ПЕРЕДНІЙ І  
ЗАДНІЙ КІНЦІ, СПИННИЙ,  
ЧЕРЕВНИЙ, ПРАВІЙ ТА ЛІВИЙ  
БОКИ. ДВОБІЧНА СИМЕТРІЯ  
ВПЕРШЕ З'ЯВЛЯЄТЬСЯ САМЕ В  
ЦЬОМУ ТИПІ, ЇХНЕ ТІЛО МАЄ  
ВИГЛЯД ЛИСТКА, СТРІЧКИ (ЧАСТО  
РОЗЧЛЕНОВАНОЇ НА ЧЛЕНИКИ)  
АБО ПЛАСТИНКИ; СПЛЮЩЕНЕ В  
СПИННО-ЧЕРЕВНОМУ НАПРЯМКУ І  
ВИДОВЖЕНЕ.

# Жизненный цикл

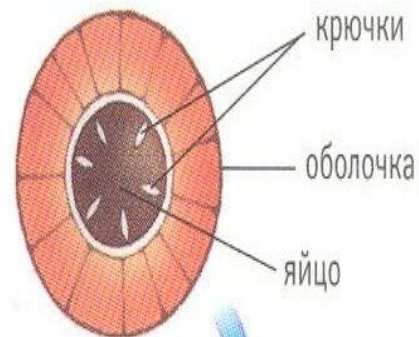
Непрожаренная свинина,  
заражённая финнами свиного цепня



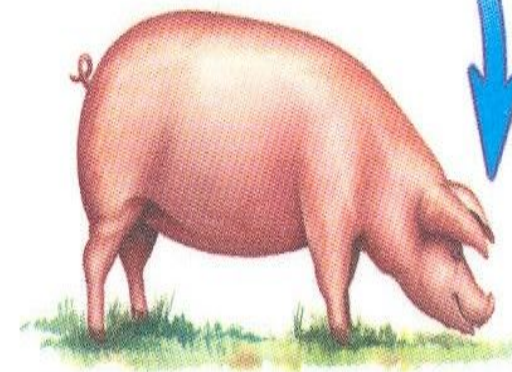
Человек



Яйцо с онкосферой  
(в человеческих фекалиях)



Финна, инкапсулированная  
в мышечном волокне свиной



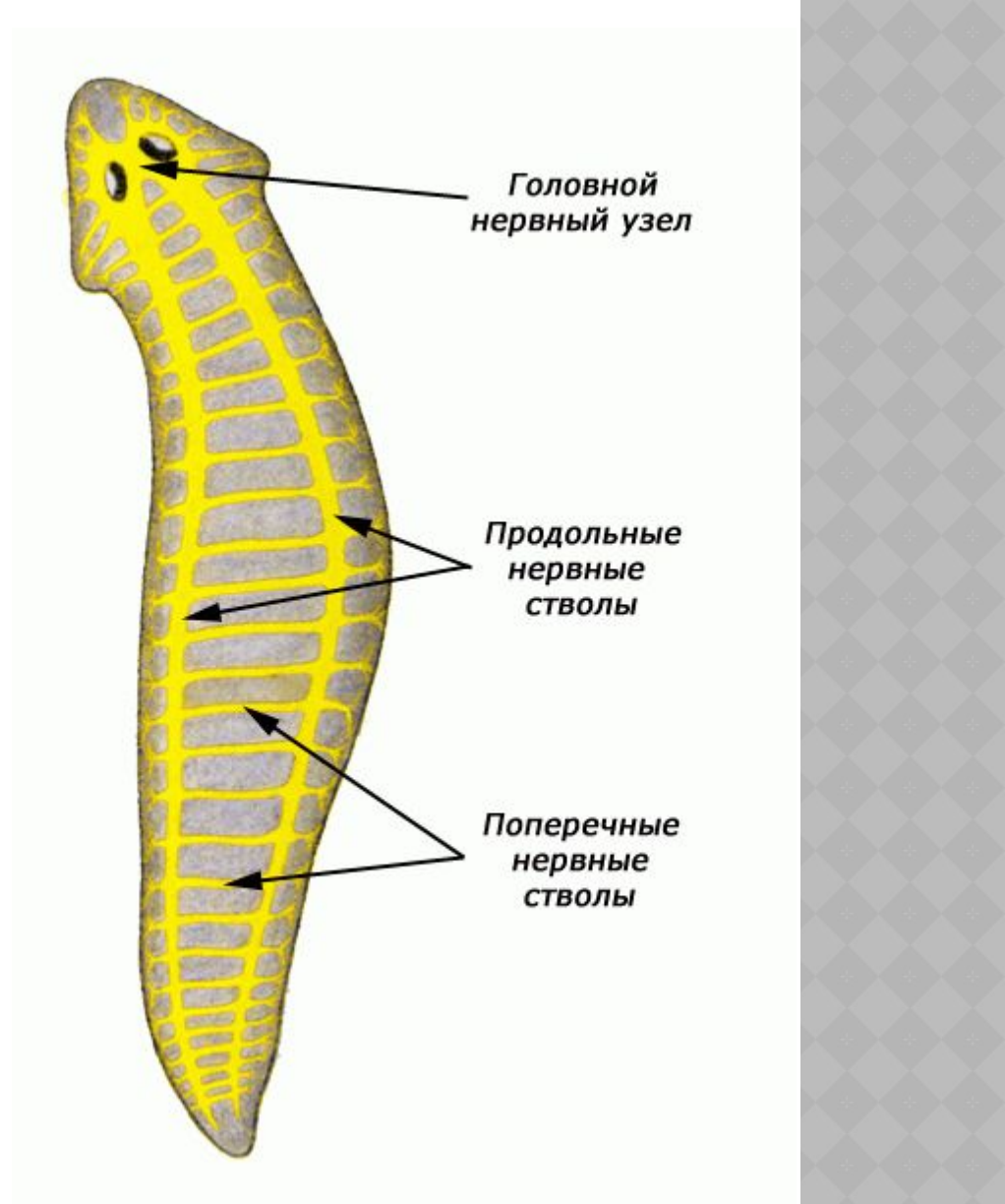
Попадая в организм свиной, яйца  
превращаются в финны

ПЛОСКІ ЧЕРВИ І ПРЕДСТАВНИКИ ВСІХ ВИЩИХ ТИПІВ  
ВІДНОСЯТЬСЯ ДО ТРИШАРОВИХ ТВАРИН. У ПРОЦЕСІ  
ІНДИВІДУАЛЬНОГО РОЗВИТКУ У НИХ КРІМ ЕКТО- І  
ЕНДОДЕРМИ (ЯКІ Є У КИШКОВОПОРОЖНИННИХ)  
ФОРМУЄТЬСЯ ПРОМІЖНИЙ, АБО ТРЕТІЙ, ЗАРОДКОВИЙ  
ЛИСТОК - МЕЗОДЕРМА.

ПОРОЖНИНА ТІЛА У ПЛОСКИХ ЧЕРВІВ ВІДСУТНЯ.  
ВНУТРІШНІ ОРГАНИ ОТОЧЕНІ ПУХКОЮ СПОЛУЧНОЮ  
ТКАНИНОЮ - ПАРЕНХІМОЮ. В ЦІЙ ТКАНИНІ  
НАГРОМАДЖУЮТЬСЯ ЗАПАСНІ ПОЖИВНІ РЕЧОВИНИ,  
ВОНА МАЄ ВАЖЛИВЕ ЗНАЧЕННЯ В ПРОЦЕСАХ ОБМІНУ  
РЕЧОВИН.

**ТРАВНА СИСТЕМА МАЄ ПРИМІТИВНУ БУДОВУ. ВОНА СКЛАДАЄТЬСЯ З ДВОХ ВІДДІЛІВ: ПЕРЕДНЬОЇ КИШКИ АБО ГЛОТКИ ЕКТОДЕРМАЛЬНОГО ПОХОДЖЕННЯ І СЕРЕДНЬОЇ КИШКИ, ВИСТЕЛЕНОЇ ВСЕРЕДИНІ ЕНДОДЕРМОЮ. ЗАДНЯ КИШКА І АНАЛЬНИЙ ОТВІР У ЦИХ ЧЕРВІВ ВІДСУТНІ. У ПЛОСКИХ ЧЕРВІВ (ЯК І У КИШКОВОПОРОЖНИННИХ) НЕПЕРЕТРАВЛЕНІ РЕШТКИ ЇЖІ ВИКИДАЮТЬСЯ ЧЕРЕЗ РОТОВИЙ ОТВІР. У СТЬОЖКОВИХ ЧЕРВІВ ТРАВНА СИСТЕМА ВІДСУТНЯ.**

**Центральна нервова система у плоских червів з'являється вперше. Вона складається із парного мозкового ганглія (вузла) і нервових стовбурів, що відходять від нього. Периферична нервова система відходить від головного ганглія і стовбурів. Вона представлена нервами, які ідуть до внутрішніх органів, мускулатури і покривів.**





СИСУНИ-ПАРАЗИТИ РІЗНИХ ВНУТРІШНІХ ОРГАНІВ ТВАРИН І ЛЮДИНИ. ВОНИ МАЮТЬ ДВА ПРИСОСКИ(РОТОВИЙ І ЧЕРЕВНИЙ), ЇХНІЙ ЖИТТЄВИЙ ЦИКЛ ВІДБУВАЄТЬСЯ ЗІ ЗМІНОЮ ХАЗЯІВ

ПЕРЕБУВАЮЧИ В ОРГАНІЗМІ ХАЗЯЇНА, ПАРАЗИТИ ЗАХИЩЕННІ ВІД НЕСПРИЯТЛИВИХ УМОВ ДОВКІЛЛЯ, У НИХ СПРОЩУЄТЬСЯ ОПОРНО-РУХОВИЙ АПАРАТ, НЕРВОВА СИСТЕМА ТА ОРГАНИ ЧУТТІВ, МОЖЕ ЗНИКАТИ ТРАВНА СИСТЕМА. НАТОМІСТЬ ЇМ ПРИТАМАННИЙ РОЗВИТОК ОРГАНІВ ПРИКРІПЛЕННЯ, ПІДВИЩЕННА ПЛОДЮЧІСТЬ, УСКЛАДНЕННЯ ЖИТТЄВИХ ЦИКЛІВ, ЯКІ МОЖУТЬ СУПРОВОДЖУВАТИСЯ ЗМІНОЮ ХАЗЯЇНА.

ДЯКУЮ ЗА УВАГУ!