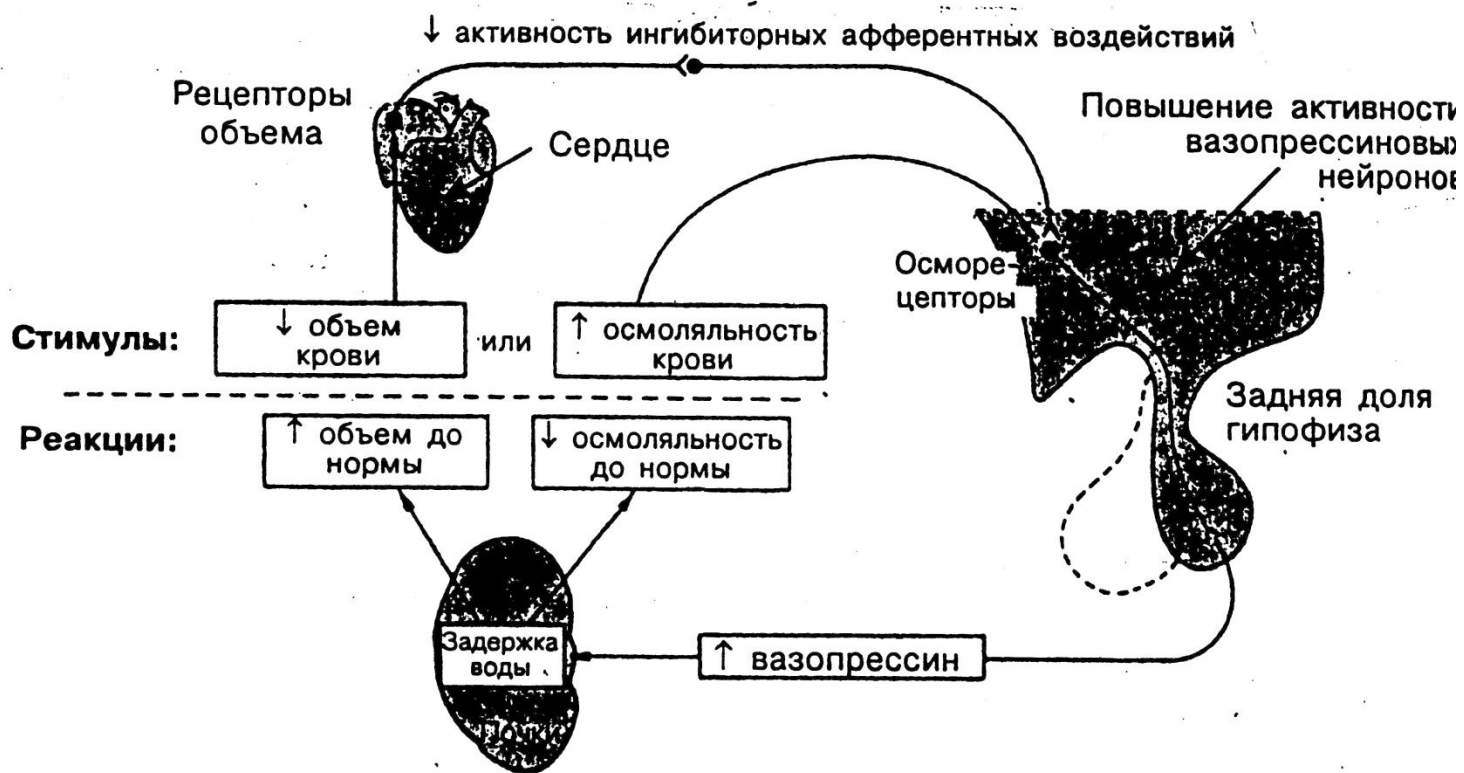


## Роль антидиуретического гормона в волюморегуляции



# Схема транспортных процессов в дистальном извитом канальце

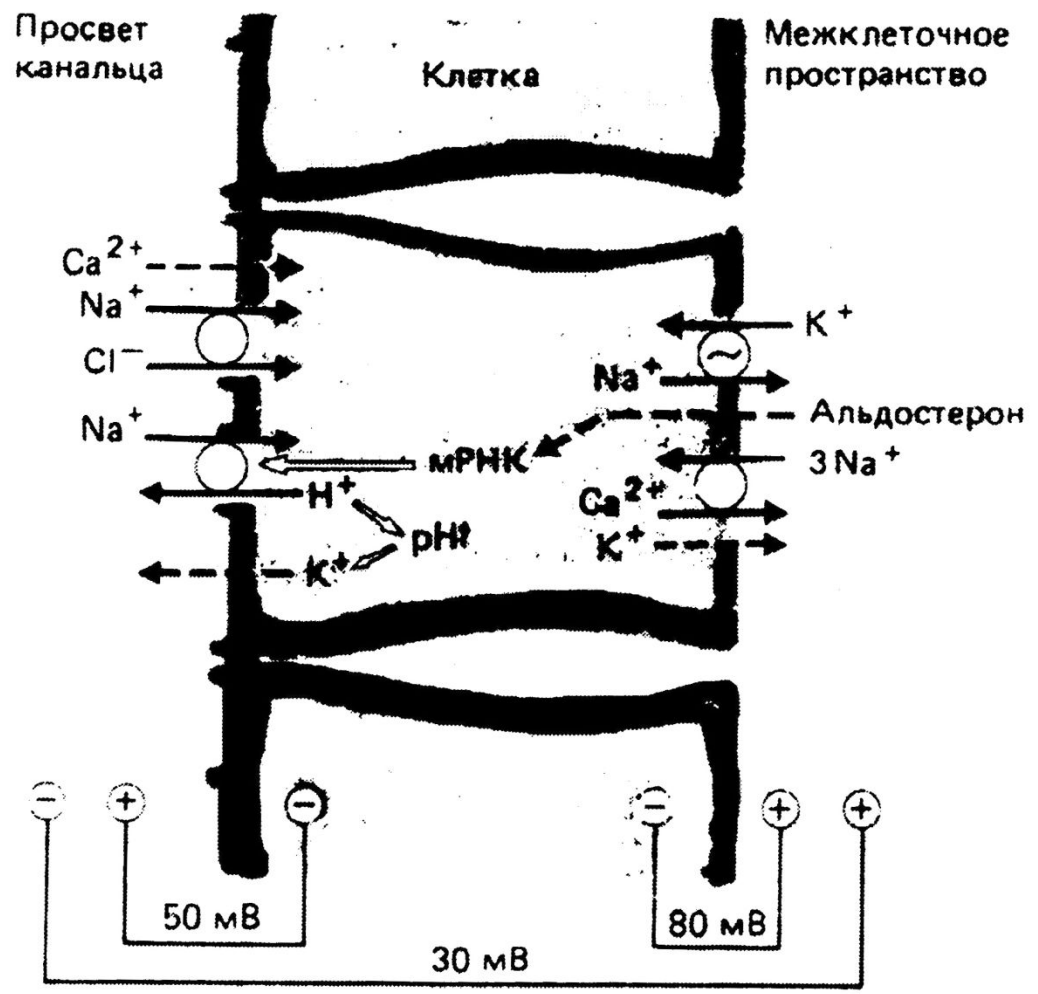
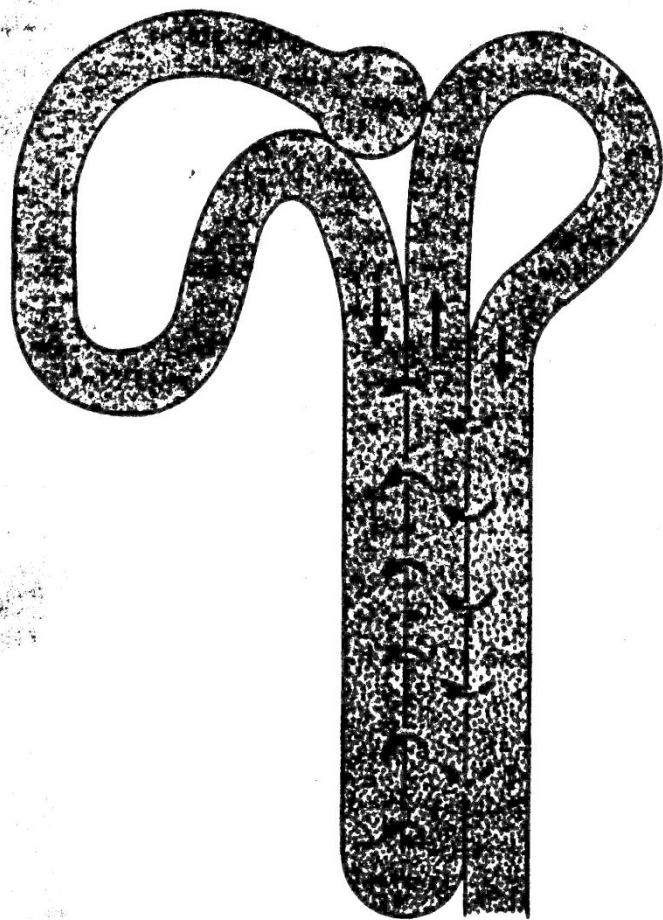
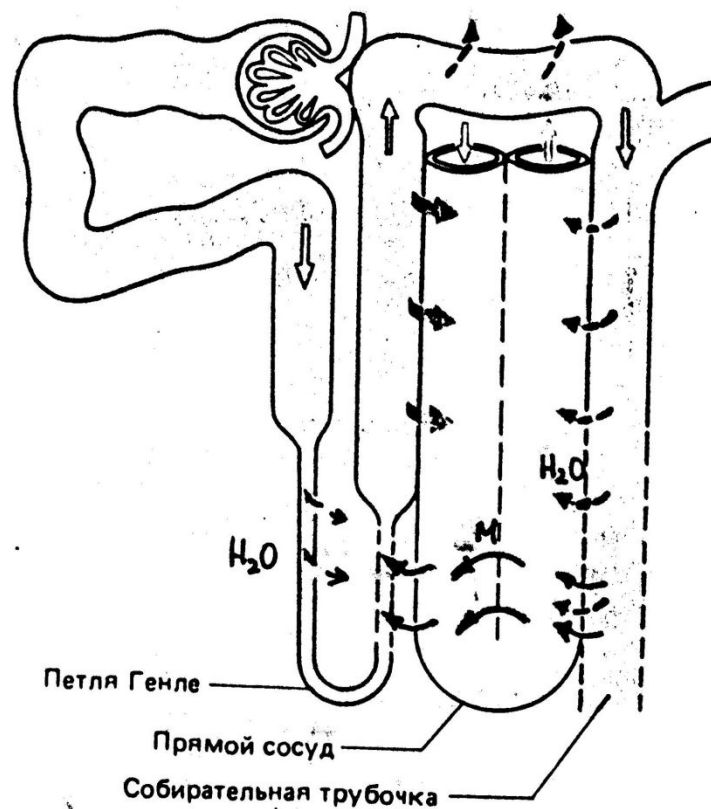


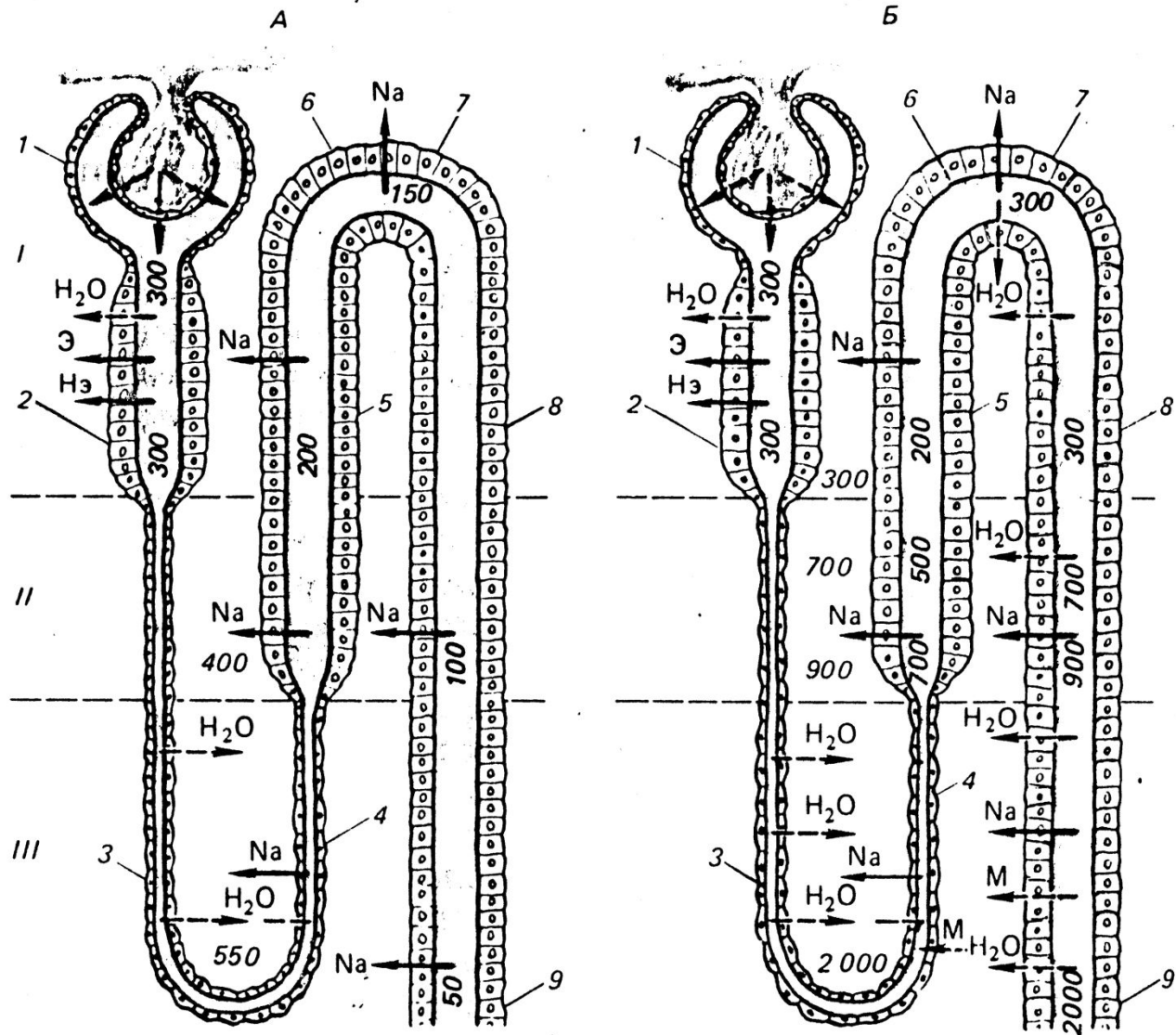
Схема нефрона, иллюстрирующая  
противоточный механизм  
в петле  
Генле



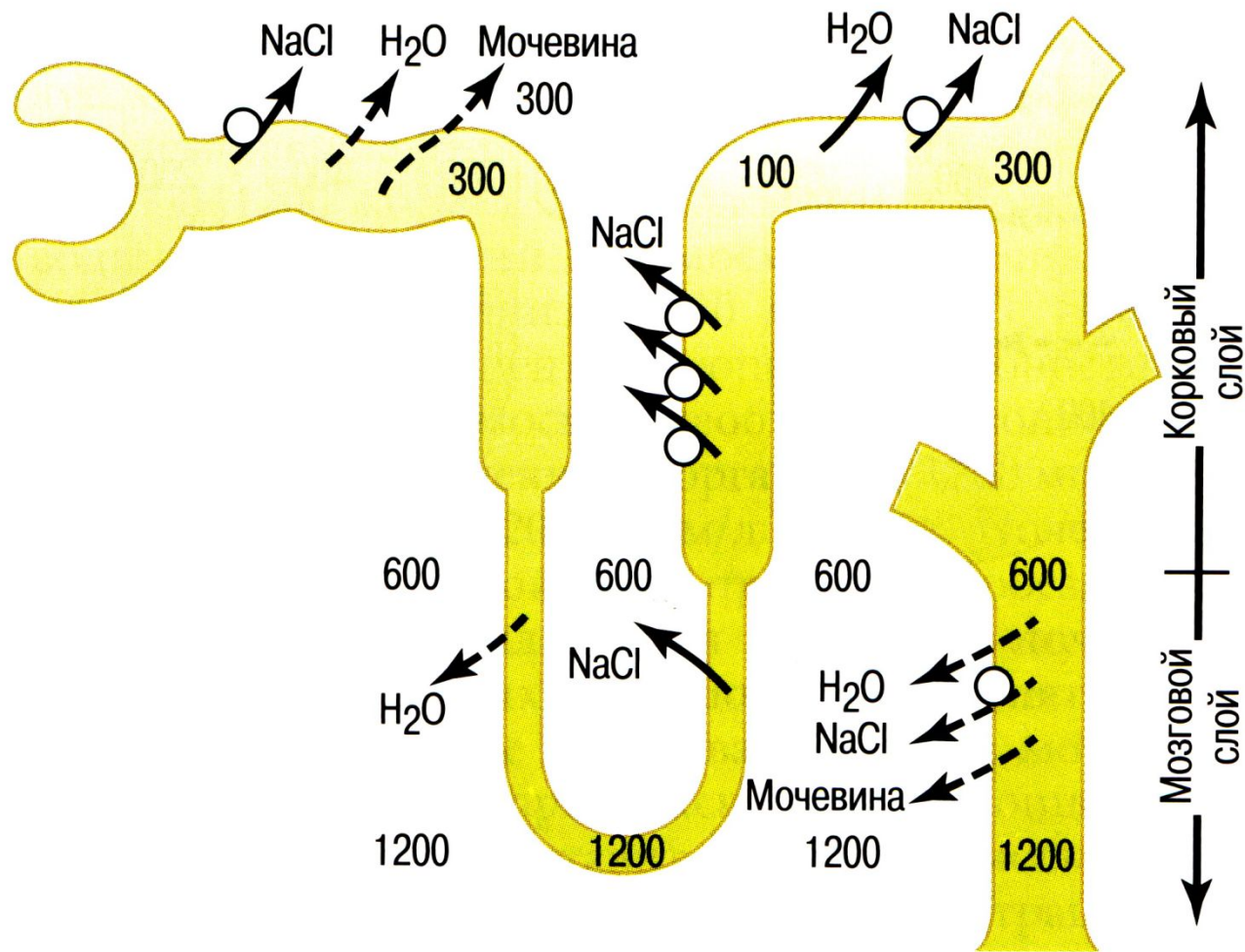
Процесс противоточного  
концентрирования мочи в мозговом  
веществе почки



# Процесс осмотического разведения (А) и концентрирования мочи (Б)



# Образование концентрированной мочи при высоком уровне антидиуретического гормона



# Противоточно-множительная система петель Генле, создающая высокую осмолярность в мозговом слое почки (мосм/л)

