

**«Роль учителя –
дефектолога в
организации
совместной
работы педагогов
по коррекции
нарушений
развития у
детей с РАС»**

**Романова
Светлана
Юрьевна**

учитель – дефектолог

**МБОУ «Средняя
общеобразовательная
школа № 37 г.
Белгорода»**

Соня Шаталова



ВЕТЕР – воздух, который не любит покоя.

ДУША – это пустота в человеке, которую он заполняет Богом или Сатаной.

МУДРОСТЬ – мера между «мало» и «много».

МУЗЕЙ – консервы времени.

МЫСЛЬ – самая мощная после любви сила в мире. Смелость ума оформлять словами образы. То, что отличает мир от хаоса.

НАУКА – познание, основанное на сомнении. Система познания, в которой нет места вере.

УХО – ловушка для звуков у живых существ.

ЧЕЛОВЕК – такое живое существо, у которого есть разум, речь, умелые руки и способность решать, как всё это использовать.



ЭССЕ – эмоция, выраженная как мысль.

Соня Шаталова, 7 лет



*Мне надо сказать так много!
Кто думает, что золото – в
молчанье?
Камнем загорожена дорога
словам из сердца – ну, не печально?
Это «золото» – такое давящее.
Оно скалой легло мне на грудь.
В прошлой жизни я была
говорящая.
Как свободу словам мне вернуть?*

Соня Шаталова, 8 лет



Инклюзивное образование

Термин, используемый для описания процесса обучения детей с особыми потребностями в общеобразовательных школах

Процесс развития общего образования, который подразумевает доступность образования для всех

Команда ресурсного класса



**Учитель -
дефектолог**

**Родители
ученика**

Психолог

Ученик

Учитель ОК

Тьютор

Особенности аутичных детей

- ⦿ стереотипное поведение;
- ⦿ чрезмерная психомоторная возбудимость;
- ⦿ трудно устанавливают эмоциональный контакт с внешним миром;
- ⦿ трудно выражают собственные эмоциональные переживания и понимают состояния других;
- ⦿ стараются избегать каких-либо нововведений в свой жизненный порядок и, таким образом, активно этому сопротивляются;
- ⦿ задержка и нарушение коммуникативной функции языка (мутизм);

Пути решения

По итогам диагностики выделяем наиболее сохранные функциональные зоны



Сильные стороны на которые мы опираемся

Методика оценки базовых речевых и учебных навыков

(ASSESSMENT OF BASIC LANGUAGE AND LEARNING SKILLS REVISITED, ABLLS-R)

ABLLS-R®

ОЦЕНКА БАЗОВЫХ РЕЧЕВЫХ И УЧЕБНЫХ НАВЫКОВ

Инструкции по проведению тестирования
и построению ИПРР

РУКОВОДСТВО ABLLS-R®

Доктор Джеймс Партингтон, Ph.D, BCBA-D

Перевод и адаптация выполнены:
Александрой Жестковой, МА, ВСВА
Екатериной Жестковой, МА, MS, ВСВА
Марией Сударниковой, МА, ВСВА
Светланой Анисимовой, MS, ВСВА



ABLLS-R®

ОЦЕНКА БАЗОВЫХ РЕЧЕВЫХ И УЧЕБНЫХ НАВЫКОВ

Тестирование, пособие по построению ИПРР,
система оценки навыков для детей с РАС
и другими особенностями развития

ПРОТОКОЛ ABLLS-R®

Доктор Джеймс Партингтон, Ph.D, BCBA-D

Перевод и адаптация выполнены:
Александрой Жестковой, МА, ВСВА Екатерина Жестковой, МА, MS, ВСВА
Марией Сударниковой, МА, ВСВА Светланой Анисимовой, MS, ВСВА

Ребенок: _____	Дата: _____	
Дата оценки: _____	Возраст (лет, месяцев): _____	Тестирующий: _____
_____	_____	_____
_____	_____	_____



Области оценки

A. Сотрудничество и эффективность поощрений
B. Визуальное восприятие
C. Рецептивный язык
D. Моторная имитация
E. Вокальная имитация
F. Обращение с просьбой
G. Называние
H. Интравербальная речь
I. Спонтанные вокализации
J. Синтаксис и грамматика
K. Игры и досуг
L. Социальное взаимодействие

M. Групповое обучение
N. Правила класса
P. Генерализация навыков
Q. Чтение
R. Математические навыки
S. Графические навыки
T. Правописание
U. Одевание
V. Навыки приема пищи
W. Уход за внешним видом
X. Использование туалета
Y. Навыки крупной моторики
Z. Навыки мелкой моторики

Пример задания из теста ABLLSSR

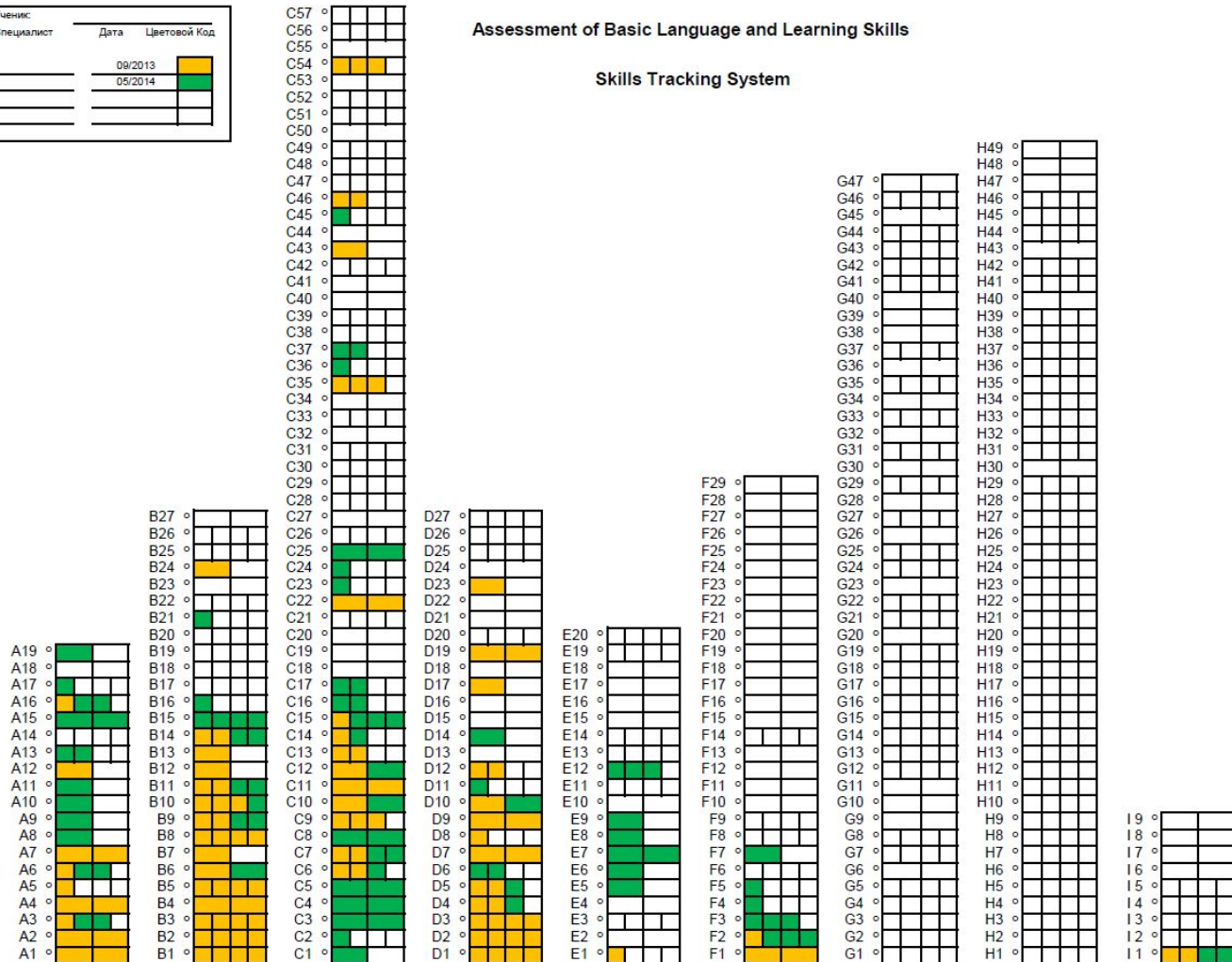
№	Баллы	Задание	Цель задания	Вопрос	Пример	Критерий	Заметки
С1	0 1 2	Откликается на имя	Ученик смотрит или подходит к человеку, когда его зовут	Ученик смотрит или подходит к человеку, когда его зовут?		2 = с готовностью смотрит или подходит 1 = требуется помощь	

Таблица мониторинга теста ABLLS-R

Ученик:	Дата	Цветовой Код
Специалист	09/2013	Yellow
	05/2014	Green

Assessment of Basic Language and Learning Skills

Skills Tracking System



**Для успешной
инклюзии детей с
аутизмом
необходимо:**

**Учение ребенка, его
знания и понимания
интересов, сильных
сторон и затруднений
Черт аутизма**

**Выстраивание
взаимо-отношений
ребенком на основе
уважения, эмпатии**

При обучении необходим нестандартный подход:

- **Учет особого темпа работы и трудности в организации внимания детей с РАС;**
- **Устройство школьной жизни с тщательно продуманным функциональным пространством класса, рабочего места;**
- **Устойчивый порядок занятий.**



Сравнение вариантов АООП

Результаты освоения АООП	АООП - 1	АООП - 2	АООП - 3	АООП - 4 (СИПР)
Личностные результаты	Соответствуют ФГОС НОО	Отличаются от Н, акцент на жизненные, социальные компетенции	Отличаются от Н, акцент на жизненные, социальные компетенции	Отличаются от Н, акцент на жизненные, социальные компетенции
Метапредметные результаты	Соответствуют ФГОС НОО	Соответствуют ФГОС НОО за исключением коммуникативных УУД	Не предусматриваются	Не предусматриваются
Предметные результаты	Соответствуют ФГОС НОО	Практически полностью соответствуют ФГОС НОО	Упрощенные и альтернативные цели	Упрощенные и альтернативные цели

Эти дети немного другие

***Благодарю
за внимание!***

