



Профориентационные встречи



Программа встречи

№ п/п	Мероприятие
1	Кратко о Компании ОАО «Роснефть». Проект «Роснефть-класс».
2	Профильные специальности для нефтяной отрасли:
2,1	<i>Разработка и эксплуатация нефтяных и газовых месторождений / Нефтегазовое дело</i>
2,2	<i>Геология нефти и газа</i>
2,3	<i>Бурение нефтяных и газовых скважин</i>
2,4	<i>Технологические машины и оборудование</i>
2,5	<i>Техносферная безопасность</i>
3	Контактная информация



ОАО «НК «Роснефть» - лидер российской нефтяной отрасли

ОАО «НК «Роснефть» крупнейшая в стране компания, охватывающая Юг и Центр России, Сибирь, Дальний Восток, арктический шельф. Семь крупных нефтеперерабатывающих заводов компании распределены по территории России от побережья Черного моря до Дальнего Востока, а сбытовая сеть охватывает 44 региона страны.

Одно из главных конкурентных преимуществ НК «Роснефть»-масштабы и качество ресурсной базы. В 2012 году Роснефть подтвердила статус крупнейшей компании по доказанным запасам жидких углеводородов, а также заняла место безусловного лидера по величине ресурсов углеводородов.

На шельфе России компания является крупнейшим недропользователем.

Основные виды деятельности Компании:



Разведка и добыча
нефти и газа

Производство и сбыт
нефтепродуктов и
продукции
нефтехимии



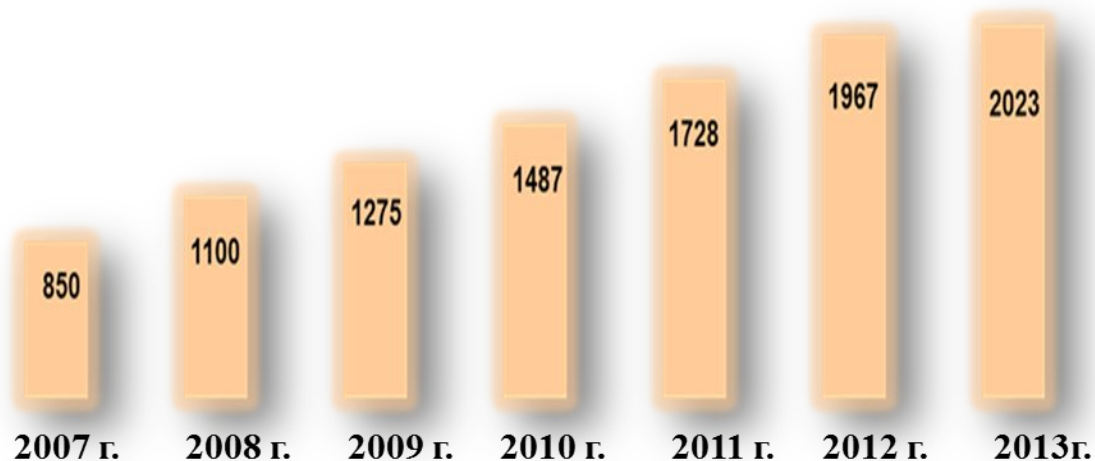


Проект «Роснефть-класс» - подготовка ценных кадров

В настоящее время при поддержке Компании в 39 городах и поселках РФ на базе 45 учебных заведений создано 82 «Роснефть-класса». Опыт показывает, что благодаря большой системной работе более 60% выпускников выбирают профессии, востребованные в Роснефти. Наиболее перспективных учащихся предприятие рекомендует к обучению на целевых местах в профильных вузах, обеспечивая им рабочие места после защиты диплома.



Для десятков школьников это не только шанс получить новые знания, но и возможность заниматься проектной и исследовательской деятельностью, принимать участие в различных общероссийских конкурсах, олимпиадах и конференция.

Количество учащихся в «Роснефть-классах»





Географическое распределение вузов-партнеров по регионам присутствия Компании

-  Города, в которых расположены вузы-партнеры Компании «Роснефть» и региональные профильные вузы
-  Вузы-партнеры компании «Роснефть» (30)





«Роснефть-класс»

- Профильные предметы
- Довузовская подготовка
- Профориентационная подготовка
- Поощрение призеров олимпиад
- Стипендии выпускникам
- Командообразование
- Квалифицированные педагоги





Профильные дисциплины. Разработка и эксплуатация нефтяных и газовых месторождений / Нефтегазовое дело



Вступительные экзамены

Математика

Физика

Русский язык

Изучаемые дисциплины

Гидравлика

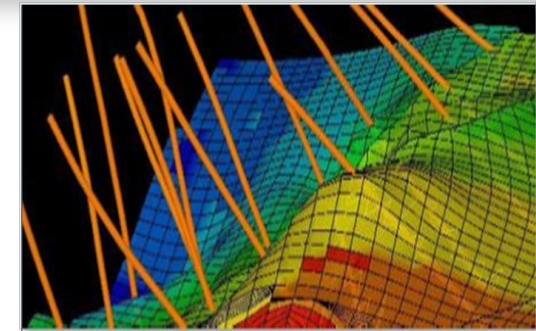
Прикладная механика

Химия нефти и газа

Основы нефтегазопромыслового дела

Физика пласта

Скважинная добыча нефти



Трудоустройство

Оператор по добыче нефти и газа

Инженерно-технический работник (технолог, ведущий технолог)

Руководитель (мастер, зам.начальника промысла, начальник промысла)

Начальник отдела, директор департамента, главный инженер



Профильные дисциплины. Геология нефти и газа



Вступительные экзамены

Математика

Физика

Русский язык

Изучаемые дисциплины

Промысловая геология

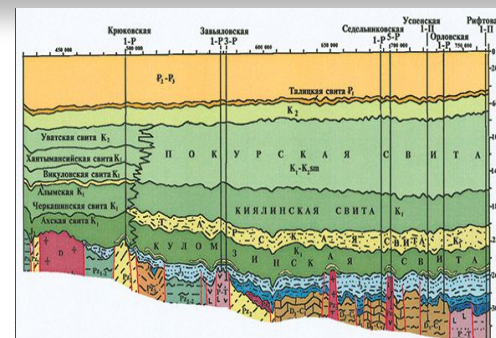
Инженерная геология

Геологическое моделирование

Геология нефти и газа

Петрофизика

Промысловая геофизика



Трудоустройство

Оператор по добыче нефти и газа

Инженерно-технический работник (геолог, ведущий геолог, специалист Блока геологии)

Руководитель (мастер, зам. начальника промысла, начальник промысла)

Начальник отдела, директор департамента, главный геолог





Профильные дисциплины. Бурение нефтяных и газовых скважин



Вступительные экзамены

Математика

Физика

Русский язык

Изучаемые дисциплины

Сопротивление материалов

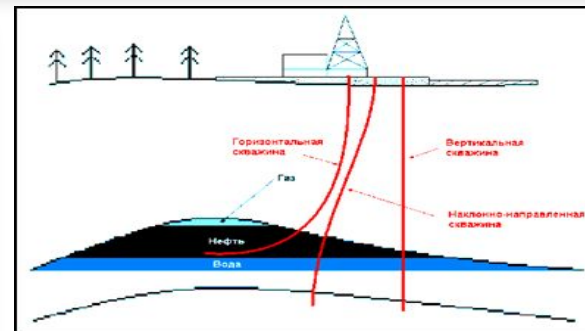
Теория механизмов и машин

Физика пласта

Эксплуатация бурового оборудования

Теоретическая механика

Заканчивание скважин



Трудоустройство

Инженер по бурению, ведущий инженер по бурению

Главный специалист по бурению, менеджер, начальник отдела

Директор департамента, заместитель генерального директора по бурению





Профильные дисциплины. Технологические машины и оборудование



Вступительные экзамены

Математика

Физика

Русский язык

Изучаемые дисциплины

Сопротивление материалов

Термодинамика

Детали машин

Основы проектирования

Теоретическая механика

Расчет и конструирование нефтяного оборудования



Трудоустройство

Механик цеха

Специалист отдела главного механика

Главный специалист ОГМ , мастер, зам.начальника промысла, начальник цеха

Главный механик – начальник отдела, директор департамента



Профильные дисциплины. Техносферная безопасность



Вступительные экзамены

Математика

Физика

Русский язык

География

Изучаемые дисциплины

Биохимия

Нефтепереработка и нефтехимия

Разработка и эксплуатация нефтяных и газовых месторождений

Добыча подготовка и транспортировка нефти

Оценка воздействия на окружающую среду

Экологический мониторинг



Трудоустройство

Инженер-эколог, специалист отдела ОТ и ПБ

Главный специалист по ООС, менеджер, начальник отдела

Директор департамента, заместитель генерального директора по ОТ, ПБ и ООС



«Роснефть-класс»

№ п/п	Мероприятие	Дата	Примечание
1	Информационное оповещение	17.03.2014-10.04.2014	<i>Родительские собрания, профориентация</i>
2	Подача заявлений о зачислении в РН-класс	до 20.04.2014	<i>СОШ №3</i>
3	Проверка здоровья кандидатов	15.04.2014-30.04.2014	<i>Медицинский осмотр (школьный)</i>
4	Психологическое тестирование	05.05.2014 – 16.05.2014	<i>На базе СОШ №3</i>
5	Встреча с представителями РОСПАНа	16.05.2014-30.05.2014	<i>На базе СОШ №3</i>
6	Зачисление в РН-класс	до 25.06.2014	<i>После сдачи ГИА</i>
7	Открытие РН-класса	01.09.2014	<i>СОШ №3</i>
8	Выездное командообразующее мероприятие «Лестница к успеху»	ноябрь 2014 г.	<i>г.Сургут</i>
9	Профориентационное мероприятие «День профессии»	декабрь 2014	<i>СМС</i>



Контактная информация

ЗАО «РОСПАН ИНТЕРНЕШНЛ»»
г. Новый Уренгой, мкр. Дружба д.3 ДЦ «Строитель»

Отдел обучения и развития персонала

Начальник отдела:
Маслова Наталия Витальевна
тел. 24-33-02

e-mail: nvmaslova@rosneft.ru