

# РОСТРАНС



Подготовила студентка: Никитина К.В.

Группа УПП-324

Проверил: Шмугляков Е.П.

- ◎ Основная специализация «РОСТРАНС» – организация перевозок автомобилей железнодорожным транспортом.
- ◎ За годы работы «РОСТРАНС» перевезено около 3,0 миллионов автомобилей.

Подвижной состав «РОСТРАНС» — это более чем 1700 специализированных вагонов для перевозки автомобилей, включая вагоны нового поколения, разработанные по заказу и при непосредственном участии нашей компании.



# Крытый вагон для перевозки автомобилей 11-977

- ◎ Грузоподъемность, т \_\_\_\_\_ 20
- ◎ Масса тары, т \_\_\_\_\_ 38
- ◎ База вагона, мм \_\_\_\_\_ 17000
- ◎ Длина вагона, мм: \_\_\_\_\_ 24460
- ◎ Габарит по ГОСТ \_\_\_\_\_ 1-Т
- ◎ Высота от УГР, мм \_\_\_\_\_ 5145
- ◎ Ширина, мм
  - внутренняя \_\_\_\_\_ 3000
  - наружная \_\_\_\_\_ 3210
- ◎ Высота яруса, мм:
  - первого; \_\_\_\_\_ 1900
  - второго \_\_\_\_\_ 1820
- ◎ Ширина дверного
- ◎ проема, мм \_\_\_\_\_ 2700
- ◎ Производитель ЗАО «Промтрактор-вагон», г. Комаш , р -ка Чувашия.



# Вагон-сетка для перевозки автомобилей 11-835

- ◎ Грузоподъемность, т \_\_\_\_\_ 15
- ◎ Масса тары, т \_\_\_\_\_ 35
- ◎ База вагона, мм \_\_\_\_\_ 17000
- ◎ Длина вагона, мм: \_\_\_\_\_ 24260
- ◎ Габарит по ГОСТ \_\_\_\_\_ 1-Т
- ◎ Высота от УГР, мм \_\_\_\_\_ 5145
- ◎ Ширина, мм
  - внутренняя \_\_\_\_\_ 3030
  - наружная \_\_\_\_\_ 3150
- ◎ Высота яруса, мм:
  - первого; \_\_\_\_\_ 1820
  - второго \_\_\_\_\_ 1894
- ◎ Ширина дверного проема, мм \_\_\_\_\_ 2400
- ◎ Производитель «Калининский вагоностроительный завод», г. Тверь, Россия.



◎ Основные направления деятельности  
компании «РОСТРАНС»:

- ◎ оказание транспортно-экспедиторских услуг на железнодорожном транспорте
- ◎ предоставление для перевозок собственного железнодорожного подвижного состава
- ◎ терминальные услуги: перегруз, хранение, обеспечение отправки и получения груза, организация таможенного оформления грузов

## ○ О компании:

- Компания «РОСТРАНС» предлагает Клиенту оптимальный вариант решения транспортной задачи, соответствующий его требованиям и ожиданиям;
- Поддерживает на высоком уровне качество предоставляемых услуг и постоянно его совершенствует;
- Индивидуально подходит к решению логистической задачи для каждого клиента;
- Несет полную ответственность перед Клиентом за качество принимаемых решений, их реализацию и высокий уровень сервиса.

- ◎ Сегодня в вагонах «РОСТРАНС» перевозятся самые популярные в СНГ марки автомобилей:
  - ◎ Форд (Америка),
  - ◎ Тойота (Америка),
  - ◎ Хёндай (Корея),
  - ◎ Митсубиси (Япония),
    - ◎ КИА (Корея),
    - ◎ Шкода (Чехия),
    - ◎ Ниссан (Япония),
    - ◎ Опель (Германия),
  - ◎ Фольксваген (Германия).



# Расположение основных грузовых терминалов и филиалов «РОСТРАНС»



## ◎ Терминалы

- ◎ Принять и обработать груз «РОСТРАНС» готов на любом из своих специализированных российских терминалов:
  - ◎ Порт Балтийск
  - ◎ Терминал в Санкт-Петербурге
  - ◎ Порт Славянка
  - ◎ Терминал в Московской области



# Порт Балтийск

- Краткие характеристики:
- ж.д станция – Балтийск
- полезная площадь – 2 га
- годовая пропускная способность – **50-60 тысяч** автомобилей
- одновременное хранение – до **2000** автомобилей
- глубина у причальной стенки – **10,5 м.**, возможность приема судов РО-РО с торцевой и боковой рампой.



## ◎ Порт Балтийск

- ◎ Включение в логистическую цепочку этого терминала сокращает сроки доставки за счет оптимизации морской и железнодорожной составляющих перевозки. Возможности порта принимать железнодорожные паромы из Европы и осуществлять погрузку 18 вагонов автомобилевозов одновременно позволяют формировать полносоставные поезда в восточном направлении.

# Терминал в Санкт-Петербурге

- ◎ Краткие характеристики:
- ◎ ж.д. станция – **Ижоры**
- ◎ полезная площадь – **6 га**
- ◎ годовая пропускная способность — **30 тысяч** автомобилей
- ◎ хранение – до **3000** автомобилей

# Терминал в Санкт-Петербурге

- Для железнодорожной транспортировки автомобилей, произведенных в регионе Санкт-Петербурга, специально организована площадка, позволяющая формировать транспортные партии автомобилей для отправки в регионы России.

# Порт Славянка

- Краткие характеристики:
- ж.д станция – **Блюхер**
- полезная площадь – 6,6 га (1,6 открытая площадка, 2 X 2,0 га крытые площадки)
- годовая пропускная способность – 60 тысяч автомобилей
- одновременное хранение – до **3000** автомобилей
- глубина у причальной стенки — 6 м., возможность приема судов РО-РО с торцевой рампой.



# Порт Славянка

Традиционно уделяя большое внимание Юго-Восточной Азии, компания подготовила проект, позволяющий обслуживать увеличивающийся поток новых автомобилей через Дальний Восток. В рамках проекта достигнуты соглашения о совместной работе по терминальному обслуживанию в порту Славянка, наиболее приспособленном к этой работе на российской части Тихоокеанского побережья. Включение в логистическую цепочку этого терминала кардинально сократит срок доставки по сравнению с существующими транспортными схемами и предоставит возможность сортировки грузопотоков на Россию .



# Терминал в Московской области

## Краткие характеристики:

- ⦿ ж.д. станция — **Акулово**
- ⦿ полезная площадь – 6,6 га
- ⦿ годовая пропускная способность -**100 тысяч** автомобилей
- ⦿ одновременное хранение — до **3000** автомобилей.
  
- ⦿ Терминал в Акулово – это возможность приемки в Московской области полносоставных поездов, сортировки груза для формирования потоков на центральную и восточную Россию

# СХЕМА МЕЖДУНАРОДНЫХ ЖЕЛЕЗНОДОРОЖНЫХ ТРАНСПОРТНЫХ КОРИДОРОВ (МТК) ОСЖД В СООБЩЕНИИ ЕВРОПА - АЗИЯ



## УСЛОВНЫЕ ОБОЗНАЧЕНИЯ

Коридоры (МТК)	Самостоятельные (отдельные) маршруты
1. Европа - Азия - Австралия - Южная Америка	1. Европа - Азия - Австралия - Южная Америка
2. Европа - Азия - Австралия - Южная Америка	2. Европа - Азия - Австралия - Южная Америка
3. Европа - Азия - Австралия - Южная Америка	3. Европа - Азия - Австралия - Южная Америка
4. Европа - Азия - Австралия - Южная Америка	4. Европа - Азия - Австралия - Южная Америка
5. Европа - Азия - Австралия - Южная Америка	5. Европа - Азия - Австралия - Южная Америка
6. Европа - Азия - Австралия - Южная Америка	6. Европа - Азия - Австралия - Южная Америка
7. Европа - Азия - Австралия - Южная Америка	7. Европа - Азия - Австралия - Южная Америка
8. Европа - Азия - Австралия - Южная Америка	8. Европа - Азия - Австралия - Южная Америка
9. Европа - Азия - Австралия - Южная Америка	9. Европа - Азия - Австралия - Южная Америка
10. Европа - Азия - Австралия - Южная Америка	10. Европа - Азия - Австралия - Южная Америка
11. Европа - Азия - Австралия - Южная Америка	11. Европа - Азия - Австралия - Южная Америка
12. Европа - Азия - Австралия - Южная Америка	12. Европа - Азия - Австралия - Южная Америка
13. Европа - Азия - Австралия - Южная Америка	13. Европа - Азия - Австралия - Южная Америка
14. Европа - Азия - Австралия - Южная Америка	14. Европа - Азия - Австралия - Южная Америка
15. Европа - Азия - Австралия - Южная Америка	15. Европа - Азия - Австралия - Южная Америка
16. Европа - Азия - Австралия - Южная Америка	16. Европа - Азия - Австралия - Южная Америка
17. Европа - Азия - Австралия - Южная Америка	17. Европа - Азия - Австралия - Южная Америка
18. Европа - Азия - Австралия - Южная Америка	18. Европа - Азия - Австралия - Южная Америка
19. Европа - Азия - Австралия - Южная Америка	19. Европа - Азия - Австралия - Южная Америка
20. Европа - Азия - Австралия - Южная Америка	20. Европа - Азия - Австралия - Южная Америка
21. Европа - Азия - Австралия - Южная Америка	21. Европа - Азия - Австралия - Южная Америка
22. Европа - Азия - Австралия - Южная Америка	22. Европа - Азия - Австралия - Южная Америка
23. Европа - Азия - Австралия - Южная Америка	23. Европа - Азия - Австралия - Южная Америка
24. Европа - Азия - Австралия - Южная Америка	24. Европа - Азия - Австралия - Южная Америка
25. Европа - Азия - Австралия - Южная Америка	25. Европа - Азия - Австралия - Южная Америка
26. Европа - Азия - Австралия - Южная Америка	26. Европа - Азия - Австралия - Южная Америка
27. Европа - Азия - Австралия - Южная Америка	27. Европа - Азия - Австралия - Южная Америка
28. Европа - Азия - Австралия - Южная Америка	28. Европа - Азия - Австралия - Южная Америка
29. Европа - Азия - Австралия - Южная Америка	29. Европа - Азия - Австралия - Южная Америка
30. Европа - Азия - Австралия - Южная Америка	30. Европа - Азия - Австралия - Южная Америка

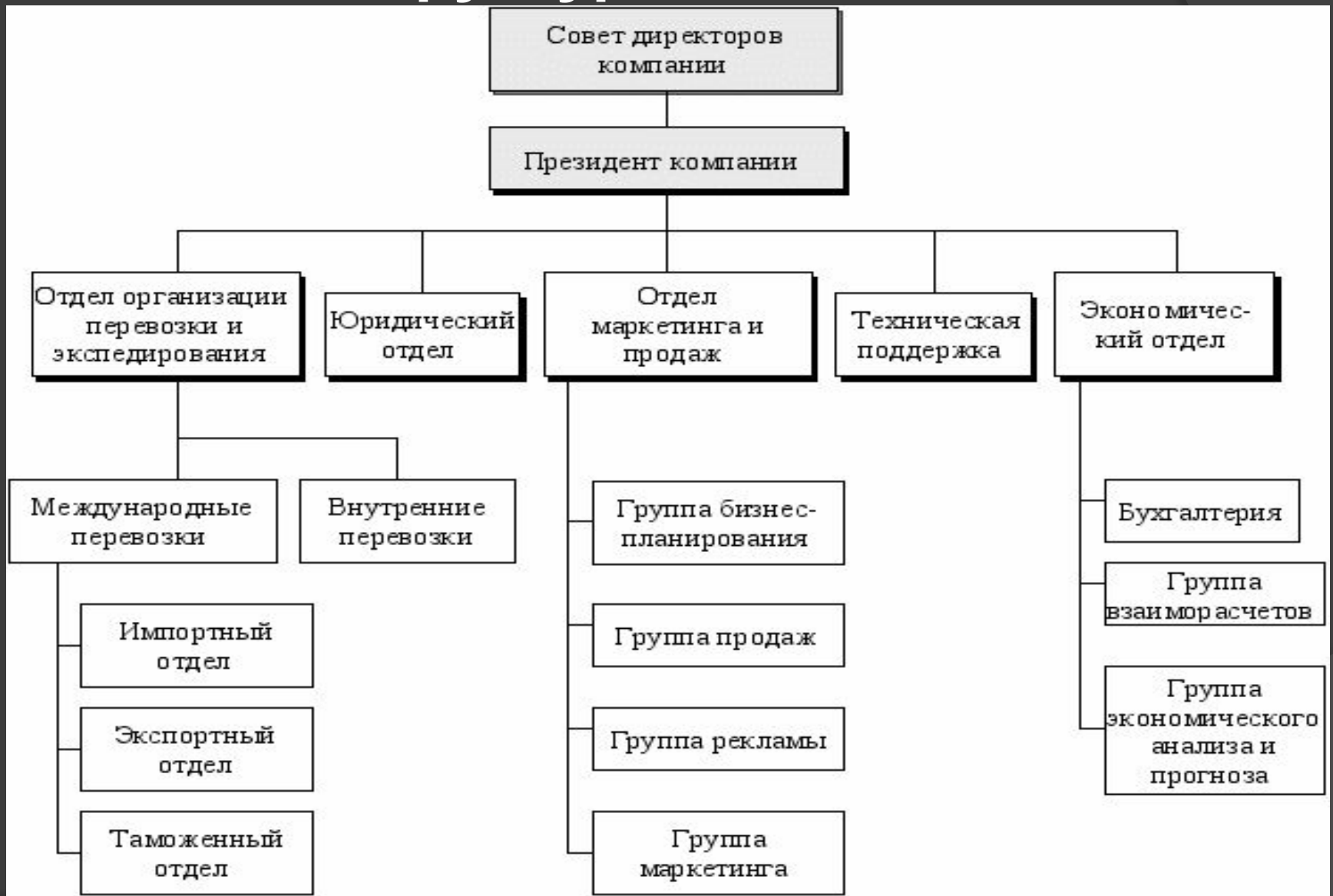
По состоянию на июль 2007 года

Компания «РОСТРАНС» пользуется следующими транспортными коридорами:

*-первый транспортный коридор ОСЖД*  
Кунцево - Минск - Москва - Омск-Находка

*-девятый Критский коридор ОСЖД*  
Хельсинки – Санкт-Петербург – Москва –  
Киев – Кишинев – Бухарест – Дмитроград-  
◎ - Александруполис

# Структура компании



# Структура компании

- *Председатель Совета директоров*
  - *Председатель Правления*
- *Генеральный директор управляющей компании*
  - *компании*
- *Заместитель Генерального директора управляющей компании*
  - *Директор по работе с филиалами*
    - *Коммерческий директор*
    - *Финансовый директор*

# Страхование груза

Страхование груза с ответственностью за все риски производится совместно с ведущей страховой компанией «ГРУЗСТРАХ». Стоимость страхования составляет 0,2% от суммы страхования груза.

Внимание! Услуга оказывается только по требованию клиента, которое должно быть выражено в предварительной письменной заявке или устно при сдаче и оформлении груза.

**Обратите внимание, что Вас попросят предоставить:**

- ◎ *Оценочную ведомость на груз или счет фактуру от поставщика*
- ◎ *Заявку на страхование*

# Необходимая документация

- экспедиторская расписка,
- экспедиторский сертификат перевозки,
- складская расписка,
- поручение экспедитору,
- декларация отправителя о перевозке опасных грузов,
- необоротная мультимодальная транспортная накладная,
- железнодорожная накладная,
- дорожная ведомость,
- корешок дорожной ведомости,
- квитанция о приеме груза.

## Наши преимущества

ООО «МОТЕКС» занимается перевозкой автомобилей в контейнерах. Данный вид подвижного состава не позволяет перевезти как можно больше автомобилей за один рейс. Наша компания использует специализированный ПС, который решает данную проблему. По сравнению с компанией «РУСАВТОТРАНС», мы имеем в штате представителя страховой компании и несем полную ответственность за груз в пути следования.



# Тарифы на перевозку

Пункт отправления- пункт назначения	Расстояние	Стоимость (руб)
Москва - Санкт- Петербург	650	25000
Москва-Калининград	1307	35000
Москва-Екатеринбург	1691	38000
Москва-Находка	9314	90000
Москва-Новосибирск	3226	40000

**ВНИМАНИЕ!!!** Цена указана без НДС, без страхования

# Список используемых ресурсов

- ◎ [www.vladivostokgid.ru](http://www.vladivostokgid.ru)
- ◎ [www.portofbaltiysk.ru](http://www.portofbaltiysk.ru)
- ◎ [www.rzd-partner.ru](http://www.rzd-partner.ru)
- ◎ [www.wikipedia.ru](http://www.wikipedia.ru)
- ◎ [www.railservice.ru](http://www.railservice.ru)
- ◎ [www.images.yandex.ru](http://www.images.yandex.ru)
- ◎ «Организация сотрудничества железных дорог. Отчет деятельности ОСЖД за 2008 год», Варшава 2009