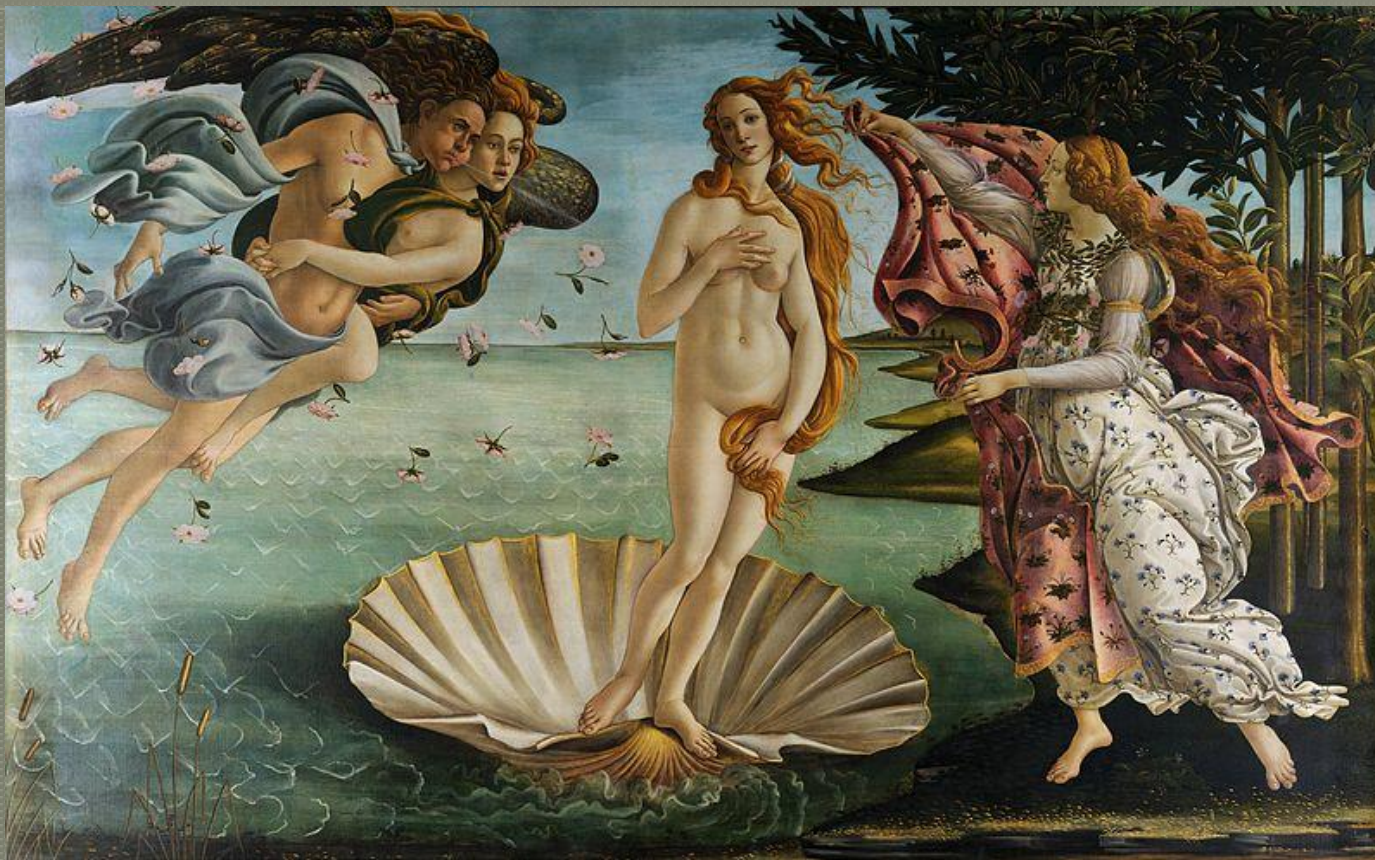


Рождение Венеры (итал. *Nascita di Venere*)

Сандро

Боттичелли





«Рождение Венеры» - картина итальянского художника тосканской школы Сандро Боттичелли. Картина представляет собой живопись темперой на холсте размером 172,5*278,5. В настоящее время хранится в галерее Уффици, Флоренция.

История



Считается, что моделью была Симонетта Веспуччи, родившаяся в Портовенере на лигурийском побережье. Она была первой красавицей флорентийского Ренессанса, за свою красоту получила прозвище Несравненной и Прекрасной Симонетты. Возлюбленная Джулиано Медичи, младшего брата флорентийского правителя Лоренцо Медичи.

Герои картины



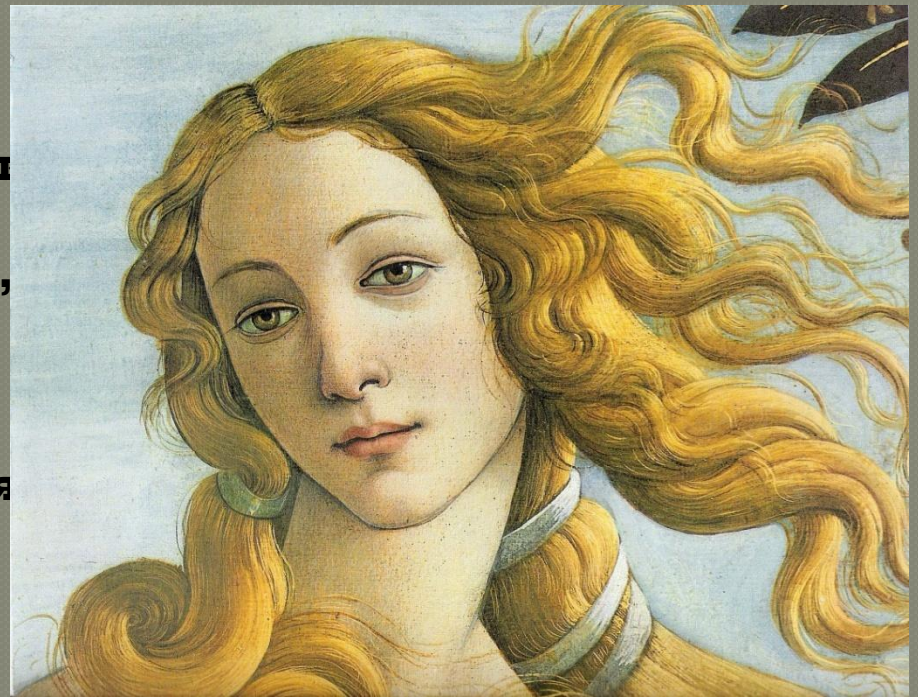
Зефир- бог западного ветра, господствовавший в восточной Части Средиземного моря, начиная с весны, и наибольшей Интенсивности достигавший к летнему солнцестоянию. Часто приносит с собой дожди и даже бури. Рядом с ним на Картине изображена его возлюбленная – Хлорида, Обнимающая его руками и ногами.

**Ора или Гора- богиня
времени года в
древнегреческой
Мифологии. Дочь Зевса и
Фемиды. Страж Олимпа:
Открывает и закрывает его
облачные ворота, запрягает
коней Гелиоса.**



Сюжет картины

- Известный сюжет картины рассказывает о рождении римской богини любви и красоты из морской пены. Первоначально почиталась как богиня плодородия. В спину рожденной богине дует Зефир, бог весеннего ветра, подгоняя раковину к берегу. На берегу Венеру ожидает Ора, возрождающая землю, готовая укрыть Венеру красно-оранжевым покрывалом из цветов.



Иконография

- В позе Венеры видно влияние классической греческой скульптуры. То, как она опирается на одну ногу, линия бедра, пропорции тела основаны на каноне гармонии и красоты, разработанном еще Поликлетом и Праксителем.
- Рождение Венеры в древности было связано с культом, символы которого присутствуют на картине Боттичелли. Так пурпурная мантия в руках у Грации имела не только декоративную, но и ритуальную функцию. Такие мантии изображались на греческих урнах и символизировали границу между двумя мирами — в них заворачивали как новорождённых, так и умерших. В средние века такие атрибуты Венеры, как розы и раковина, стали ассоциироваться с Девой Марией. Раковина, сопровождавшая изображения Венеры, символизировала плодородие, переключившись в иконографию Богоматери, стала означать чистоту и непорочность.

-
- **В изображении дующего Зефира, летящих роз, развевающихся волос и движения, как выражения жизни и энергии, Боттичелли следовал посылкам, изложенным в работах теоретика искусства эпохи Возрождения Леона Баттисты Альберти. Также Боттичелли, вероятно, опирался на «Трактат о живописи» Ченнино Ченнини, описывающий среди прочего технику дробления лазурита для получения синей краски (васильки на платье Оры) и принцип нанесения тончайшего листового золота (пурпурная накидка Венеры).**