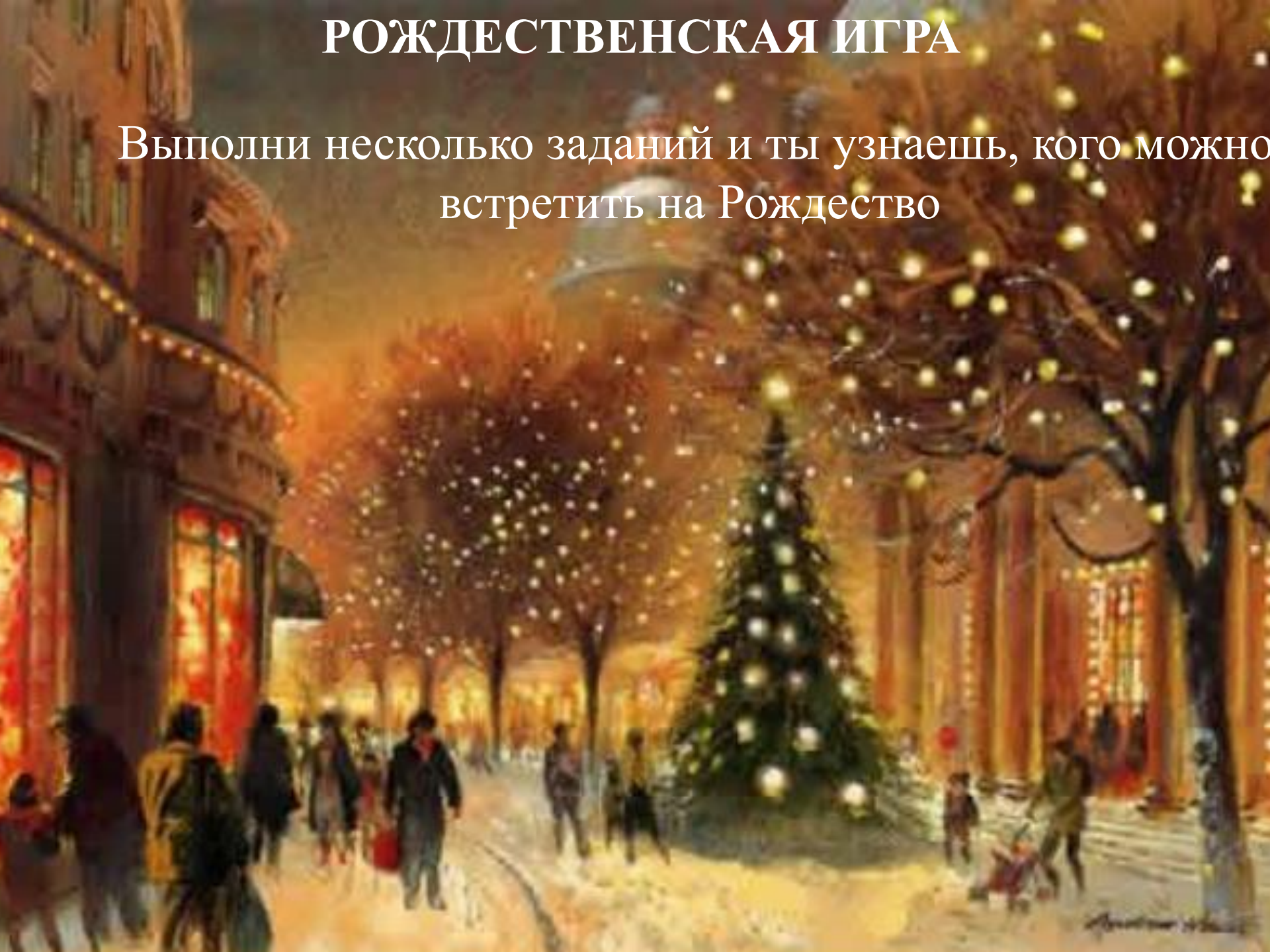


# РОЖДЕСТВЕНСКАЯ ИГРА

Выполни несколько заданий и ты узнаешь, кого можно  
встретить на Рождество



С какой стороны пришли волхвы?

**С СЕВЕРА**



**С ЗАПАДА**



**С ВОСТОКА**



**С ЮГА**



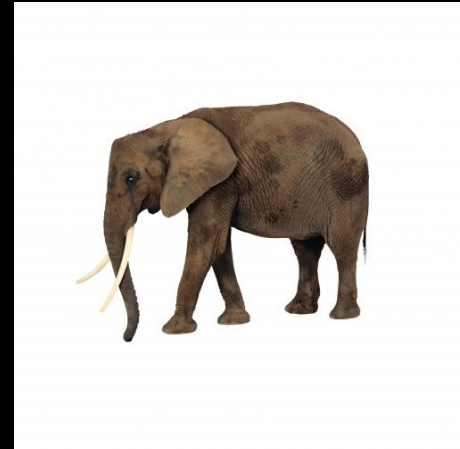
# ПРАВИЛЬНО!



**С ВОСТОКА**



# Кто из зверюшек больше всего помог людям во время Рождения Спасителя?

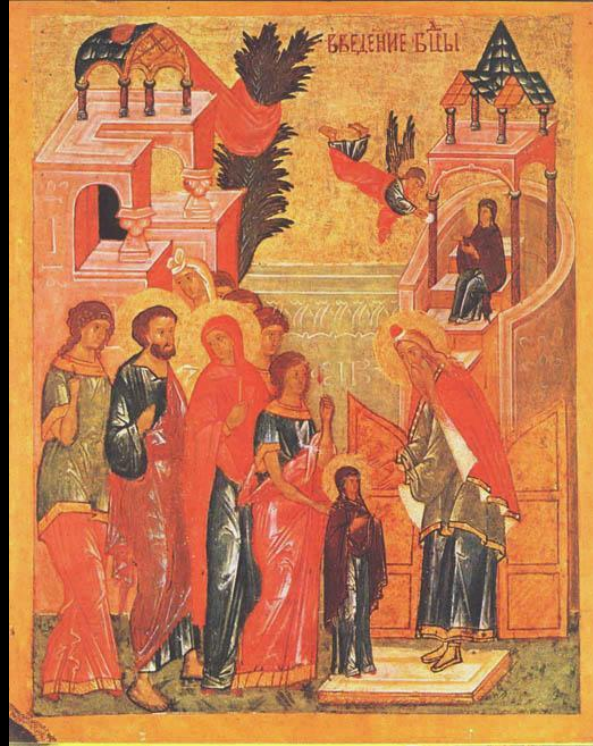
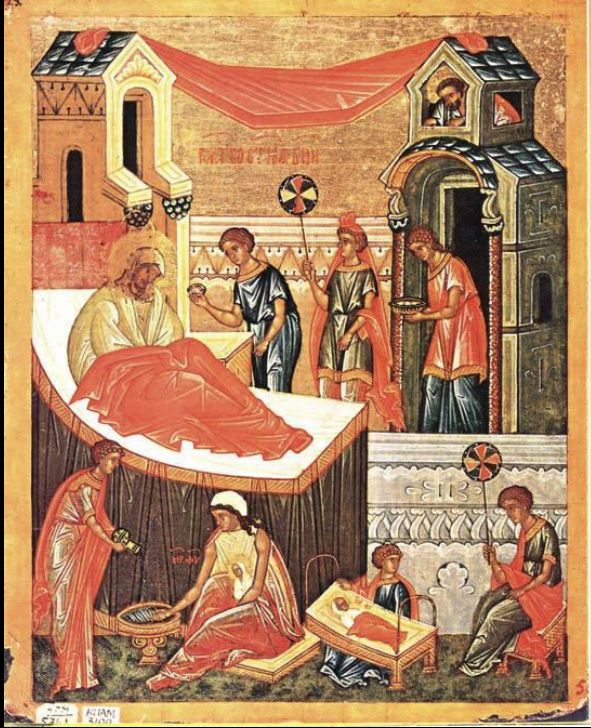


ПРАВИЛЬНО!





# Где здесь икона Рождества Христова?





# ПРАВИЛЬНО!



Собери буквы со следующими номерами и узнаешь, как  
звали волхва: 2, 3, 7, 10, 12, 16





Собери буквы со следующими номерами и узнаешь, как  
звали волхва: 2, 3, 7, 10, 12, 16



Собери буквы со следующими номерами и узнаешь, как  
звали волхва: 2, 3, 7, 10, 12, 16



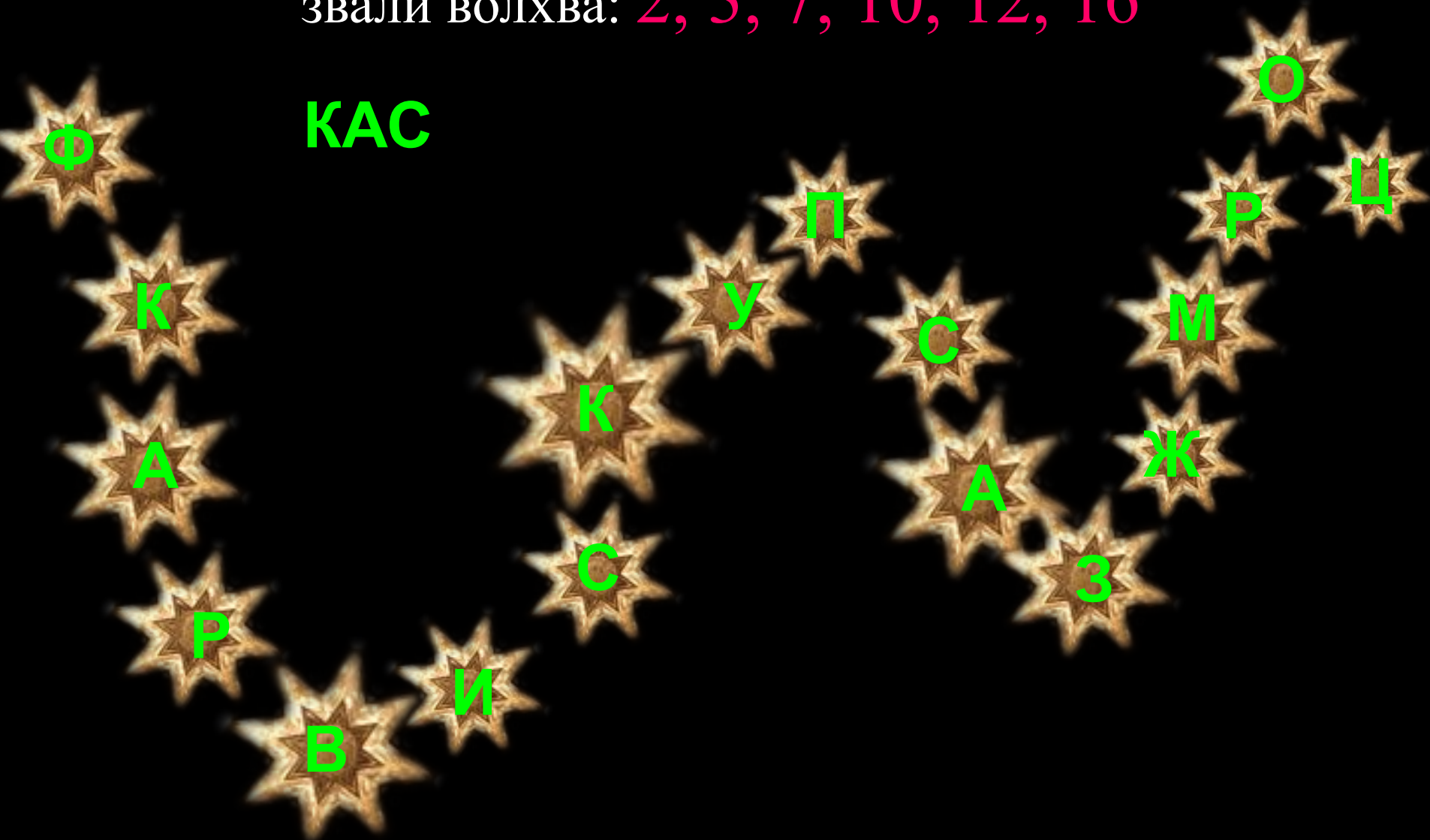


Собери буквы со следующими номерами и узнаешь, как  
звали волхва: 2, 3, 7, 10, 12, 16



Собери буквы со следующими номерами и узнаешь, как  
звали волхва: 2, 3, 7, 10, 12, 16

**КАС**





Собери буквы со следующими номерами и узнаешь, как  
звали волхва: 2, 3, 7, 10, 12, 16

**КАСП**



Собери буквы со следующими номерами и узнаешь, как  
звали волхва: 2, 3, 7, 10, 12, 16

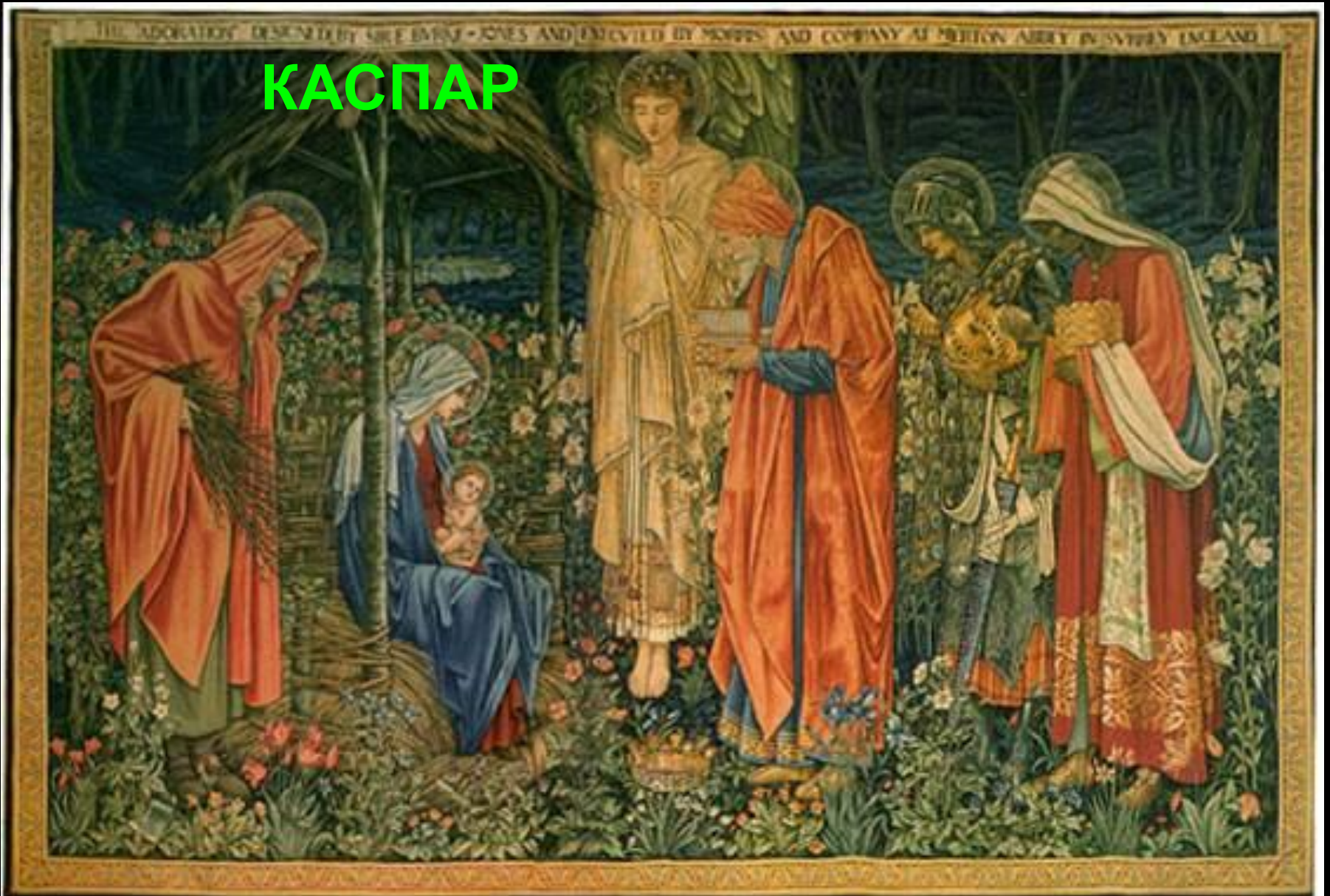
**КАСПА**





# ЗДОРОВО!

КАСПАР





Какого кусочка иконы не хватает?





# ВЕРНО!





# Почему вскоре после рождения святому семейству пришлось бежать?



**ИЗВЕРЖЕНИЕ ВУЛКАНА**



**ГНЕВ ЦАРЯ ИРОДА**



**МЕТЕОРИТНЫЙ ДОЖДЬ**

ДА

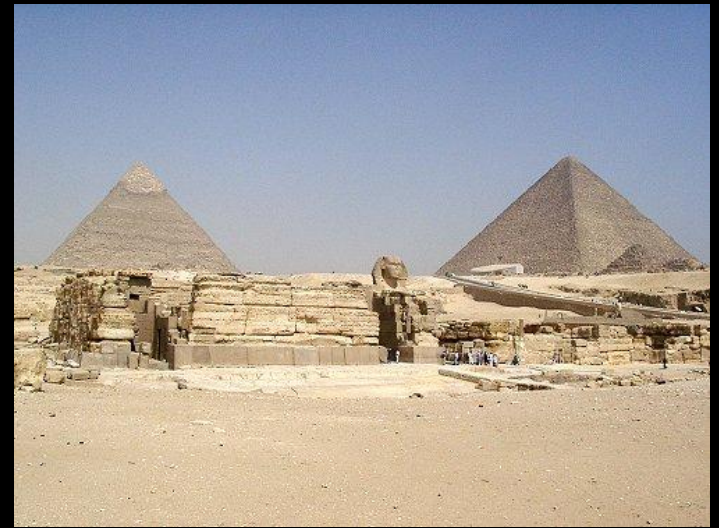




Куда отправилось святое семейство?



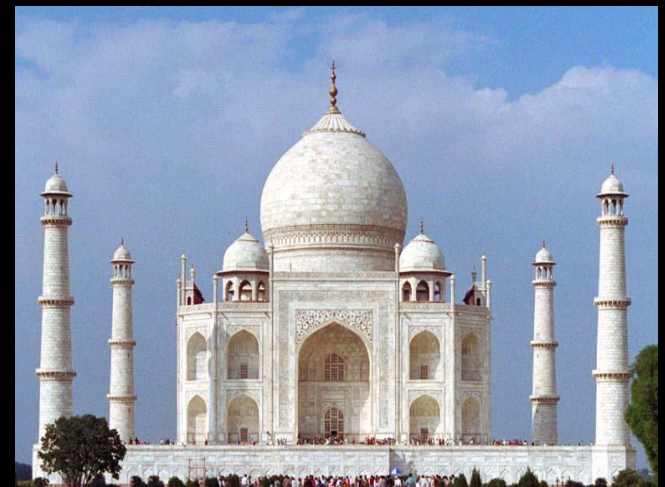
**В КИТАЙ**



**В ЕГИПЕТ**



**В ЯПОНИЮ**



**В ИНДИЮ**



# ПРАВИЛЬНО!



В ЕГИПЕТ

Умница,  
ты так много знаешь про Рождество Господа Нашего  
Иисуса Христа!

А теперь смотри!!!!!!!

кого можно встретить на Рождество...



