

2019-2020 учебный год

Младшая группа, тема
“Волшебница осень”
(возраст 3-4 года)

(Фролова Наталия
Александровна, воспитатель ,
МБДОУ «Центр развития ребенка
— детский сад № 188», город
Воронеж, Коминтерновский
район)



Верхняя левая точка



Верхняя правая точка



Вход в группу, нижняя левая точка



Нижняя правая точка

Вид
младшая группа с
четырёх точек по
периметру



1. 1. Рабочий сектор

фотография рабочего сектора с зонами конструирования и сенсорики, книжный уголок, освоение родного языка и литературы, уголок математики, музыкальный уголок.

На следующих слайдах будут представлены все зоны активного сектора более подробно (в том числе, которые не видны на этой фотографии) Кроме того все зоны являются мобильными и трансформируемыми, и поэтому в группе достаточно места для осуществления различных форм активности воспитанников по их потребностям и интересам. Наблюдение за игровым пространством не затруднено. В оформлении центров присутствуют детские работы.

1.1. РАБОЧИЙ СЕКТОР



1. Живая/неживая природа.

2. Экспериментирование/ исследовательская деятельность

Представлены коллекции природных объектов, комнатные растения, указатели ухода за растениями, игры игрушки для экспериментирования, бросовый материал, имеется центр воды и песка, сделанный своими руками, различные емкости и формочки, плавающие, тонущие предметы и т.п.



1.1. РАБОЧИЙ СЕКТОР



3. Гендерное воспитание.

4. Наследие культуры и социокультурные ценности

Сектор демонстрирует разнообразие людей по возрасту и полу, принадлежности к профессиям и увлечениям.



5. Математическое развитие.

Уголок наполнен различными материалами по математике, соответствующих уровню развития детей (счет, измерение, изучение формы)

1.1. РАБОЧИЙ СЕКТОР



6. Уголок конструирования

Представлены различные материалы для конструирования как по составу (дерево, пластмасса), так и разные по механизмам сцепления — лего, конструкторы, пазлы и т.п.



7. Уголок сенсорного развития

Много разных материалов для развития мелкой моторики, как готовые, так и изготовленные вместе с родителями из бросового материала (шнуровки, пирамидки, бусы, мозаика, и.т.п.)

1.1. РАБОЧИЙ СЕКТОР 8. Книжный уголок (снизу)

Количество книг достаточно для воспитанников, книги разнообразны и подобраны по потребностям и тематике, есть книги изготовленные воспитанниками вместе с родителями.



Библиотека общего доступа

(слева)

Кроме того в рекреации детского сада рядом с группой располагается библиотека общего доступа, где в свободное время дети вместе с родителями или воспитателем могут прийти и выбрать книгу или почитать на месте и проиллюстрировать прочитанное.



1.1. РАБОЧИЙ СЕКТОР



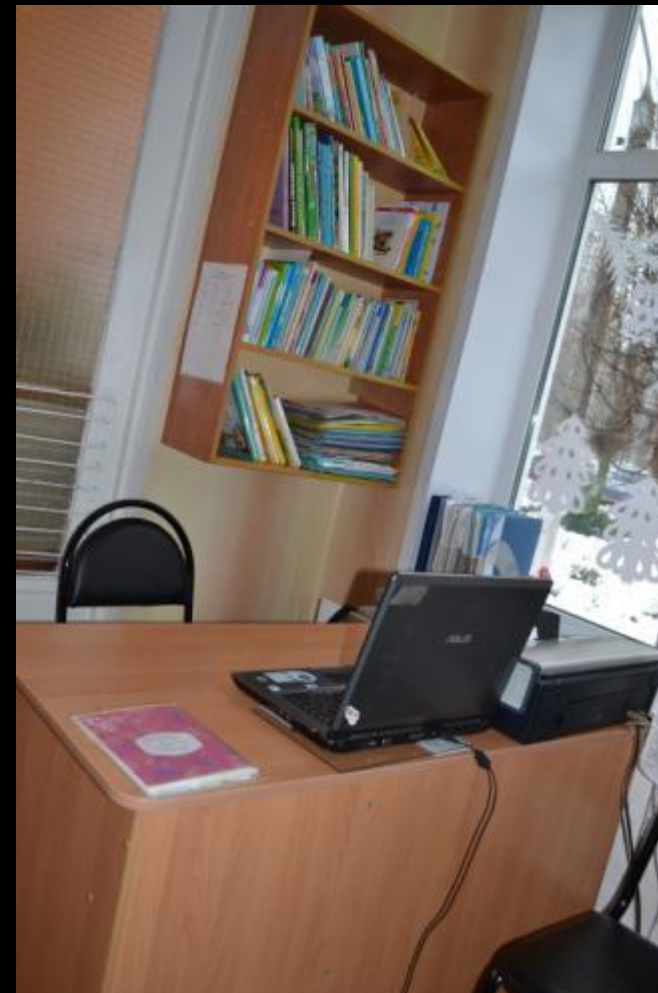
9. Уголок речевого развития (слева)

Представлены различные настольно-печатные речевые игры, наборы букв, игры, представлены сюжетные картинки по тематике, книги.

В рекреации детского сада так же есть Речевой центр для общего доступа (справа), куда могут приходить педагоги с детьми и играть в речевые игры в удобное время.



1.1. РАБОЧИЙ СЕКТОР



Рабочий сектор (ИКТ для педагога)

Имеется компьютер с принтером, которые расположены в спальном помещении

Рабочий сектор (методическая литература педагога)

Методическая литература расположена в спальном помещении на полке, а так же имеется огромная база необходимой литературы по различным направлениям в методическом кабинете детского сада, где можно подобрать необходимый материал для проведения занятий с детьми и самообразования (книги, журналы, иллюстративный материал, электронные диски и т.п.)

1.2. АКТИВНЫЙ СЕКТОР



Активный сектор (общее фото) — наличие пространств для двигательной и ролевой активности

1.2. АКТИВНЫЙ СЕКТОР



Активный сектор

1. Физкультура и спорт

Уголок расположен на входе в группу. Трансформируемый и мобильный — педагог или дети могут взять нужное оборудование и воспользоваться им в свободном пространстве группы. Оборудование соответствует способностям воспитанников, позволяет развивать разнообразные умения и навыки. Присутствует как готовое так и изготовленное своими руками — вместе с воспитанниками и родителями.



Активный сектор

2. Двигательный центр общей доступности, находится в рекреации перехода бассейна, куда педагог вместе с детьми может прийти в удобное время и поиграть, позаниматься на тренажерах и построить из мягких модулей постройки, развивая крупную моторику, а так же взять в группу необходимые модули, чтобы использовать в образовательной ситуации и в свободной игре с детьми.

1.2. АКТИВНЫЙ СЕКТОР



Активный сектор

3. Уголок ряжения, он же театральный уголок. Мобильный — на колесиках, может передвигаться самими детьми. Костюмы и элементы костюмов сменяемы по темам, различные куклы для театрализации- перчаточные, сделанные своими руками из бросового материала, резиновые игрушки, пальчиковый театр.

4. Уголок музыки (справа на фото)

В уголке присутствует музей музыкальных инструментов, сами музыкальные инструменты, доступные детям. Так же имеются в наличии дидактические настольно-печатные игры по сказкам



Активный сектор

4. Уголок музыки

1.2. АКТИВНЫЙ СЕКТОР



Активный сектор

5. Сюжетно-ролевые игры

«Кухня», «Салон красоты», «Наземная парковка», «Семья».

Все уголки для сюжетно-ролевых игр мобильные и легкие, могут легко передвигаться самими детьми и имеют варианты использования для новых игр, которые могут придумать сами дети.

Атрибуты для игр доступны детям, помогают формировать половую идентичность, представлено более двух тематических пространств, наполненных атрибутами по темам (дом, посуда, транспорт, куклы и т. п.)

1.3. СПОКОЙНЫЙ СЕКТОР



Спокойный сектор

1. Место для уединения

В уголке действуют правила разработанные педагогом с детьми, что когда там кто-то находится, туда заходить и беспокоить никого нельзя, можно немного погрустить, позвонить по телефону доверия. Есть подушки и мягкие игрушки

Спокойный сектор

2. Место эмоциональной разгрузки

Здесь есть экран настроения, сделанный своими руками из втулок от бумажных полотенец. Крутя втулки, дети показывают свое настроение, есть также мягкие игрушки с наполнителями, подушки, коврик, мягкие модули...

1.3. СПОКОЙНЫЙ СЕКТОР



Спокойный сектор
3. Центр творчества
Центр расположен в углу группы среди зон активного сектора, но дети могут взять оттуда необходимое оборудование для рисования, лепки, аппликации и расположиться рядом за столами.

Кроме того детские работы демонстрируются не только в этом центре, но и присутствуют в оформлении группы, например осенние листья, сделанные родителями, педагогами вместе с детьми, напоминают осенний листопад.



2.1. Трансформируемость пространства детьми



Наличие следов продуктивной деятельности с применением трансформируемых элементов «Гоночная машина «HOT WHEELS» — мягкие большие модули...

2.2. Трансформируемость пространства педагогом



Стеллажи с материалами не переполнены, оформление пространства содержит следы текущей деятельности группы, заполнен и обновлен календарь погоды, уголок дежурств с фотографиями воспитанников. В шкафах имеется достаточно места для хранения педагогом сменяемых материалов (без доступа к ним воспитанников)

3. Доступность



Центры размещены так, чтобы не мешать друг другу.

Все материалы и игрушки расположены на уровне глаз детей.

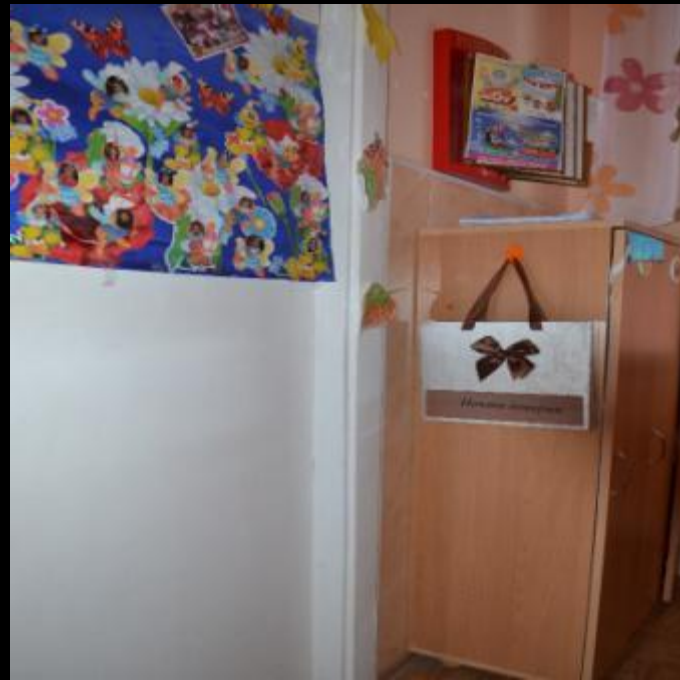
Материалы размещены в коробках и дети могут самостоятельно взять их без помощи взрослого.

Есть маркировка пространства, сделанная самими детьми — в уголке природы, рисования, чтения, речи, дежурства.

Большинство материалов представлено в достаточном количестве (равном не менее половины от числа воспитанников)

Обеспечена доступность к материалам-компаньонам — в уголке ИЗО присутствуют различная бумага, пластилин, краски, кисточки, трубочки, щеточки, тампончики для нетрадиционного рисования.

4. Организация среды для диалога с родителями



Среда для диалога с родителями

Информационный блок

Информация о текущей деятельности группы — режим дня, расписание, информация о воспитателях, график приема работы специалистов детского сада, ежедневно сменяемое меню

Информация — анонс

Приглашение для родителей на осенний утренник.

Информация для родителей по теме «Зимующие птицы», о чем можно поговорить с малышом, чем покормить птиц, во что поиграть на прогулке, как смастерить кормушку для птиц.

4. Организация среды для диалога с родителями



График приема родителей
специалистами МБДОУ «ЦРР-детский сад №188»

Специалист Ф. И. О.	Время приема
<u>Заведующий</u> Лифанова Галина Юрьевна	Ежедневно 8.00-18.00 Среда 8.00-13.00 Пятница 15.00-18.00
<u>Заместитель заведующего</u> Валикова Ирина Владимировна	Вторник 8.00-10.00 Четверг 15.00-18.00
<u>Старшая мед. сестра</u> Тодубаева Галина Александровна	Ежедневно 8.00-18.00
<u>Депонировщик</u> Скурлатович Елена Сергеевна	Ежедневно 9.00-19.00
<u>Учитель-логопед</u> Сычева Наталья Викторовна	Вторник 8.30-13.00
<u>Педагог-психолог</u> Каверина Клавдия Сергеевна	Ежедневно 8.30-14.00

Консультационный блок

График работы специалистов, «Почта доверия», записки для специалистов, советы логопеда, Консультационная папка по запросам родителей, буклеты, есть раздел на сайте МБДОУ «Вопрос-ответ» -

<http://www.mdou188.vrn.ru/gbook/>,

А так же на сайте организации действует электронная приемная

<http://www.mdou188.vrn.ru/fback/>,

Консультации для родителей <http://www.mdou188.vrn.ru/?pages=page&id=97>, и действует новостная страница обо всех событиях детского сада, которая постоянно обновляется <http://www.mdou188.vrn.ru/?pages=news>.

4. Организация среды для диалога с родителями



Среда для диалога с родителями



Практический блок

Информация о текущих успехах воспитанников, заполненная воспитателями и родителями, имеется пространство для демонстрации продуктов детской деятельности на уровне глаз детей, стенгазета от благодарных родителей в честь празднования Дня воспитателя «Нашим дорогим и любимым воспитателям посвящается...» (с фотографиями детей)

**4. Организация среды для диалога с
родителями
Общий вид приемной группы.**

