

2018-2019 учебный год

Вторая младшая группа,
«Разноцветный мир»
(возраст 3-4 года)

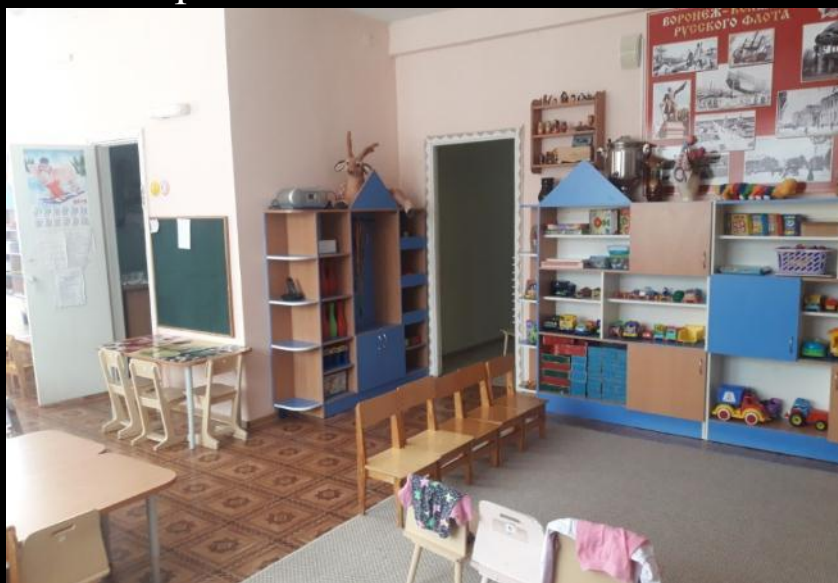
(Симонова Надежда Петровна, воспитатель,
МБДОУ «Центр развития ребенка - детский
сад № 181» , город Воронеж,
Коминтерновский район)



Верхняя левая точка



Верхняя правая точка



Вход в группу, нижняя левая точка



Нижняя правая точка

Групповое помещение
(младший возраст) группы
с четырех точек по
периметру



1. Рабочий сектор

- Организация образовательного пространства и разнообразие материалов, оборудования и инвентаря построена таким образом, что дает возможность эффективно развивать индивидуальность каждого ребенка с учетом его интересов, склонностей и уровня активности. Оно обеспечивает игровую, познавательную, творческую и двигательную активность воспитанников, эмоциональное благополучие детей, возможность самовыражения. Образовательное пространство группы оснащено достаточным количеством материалов для игр и исследований, что позволяет детям найти себе дело и занятие по душе совместно со сверстниками и индивидуально.



В группе 5 модулей пространства рабочего сектора, обеспечивающих познавательную, исследовательскую и творческую активность всех воспитанников, экспериментирование с доступными детям материалами (в том числе с песком и водой) в соответствии с ООП ДОО. Пространство организовано так , что достаточно места для осуществления одновременно нескольких форм активности различными группами воспитанников (центры не «конкурируют» по территории)

- В оформлении модулей присутствуют детские работы. Количество книг достаточно для воспитанников (списочная численность/2).
- книги разнообразны по тематике и жанру, художественной форме и соответствуют уровню развития и интересам воспитанников.
- книги и наглядные материалы отражают и поддерживают текущую деятельность группы.
- наглядные/ раздаточные/ дидактические материалы разнообразны и соответствуют уровню развития и интересам воспитанников

1. РАБОЧИЙ СЕКТОР



Рабочий сектор



Рабочий сектор



Рабочий сектор

1. РАБОЧИЙ СЕКТОР



1.6. Рабочий сектор
(методическая литература педагога)



1.7. Рабочий сектор
(ИКТ для педагога)

Вид группы с разных углов



2. АКТИВНЫЙ СЕКТОР



сюжетно-ролевая игра «Семья»



сюжетно-ролевая игра «Больница»

2. АКТИВНЫЙ СЕКТОР



2. АКТИВНЫЙ СЕКТОР



2. АКТИВНЫЙ СЕКТОР



Активный сектор



сюжетно-ролевая игра
«Парикмахерская»

2. АКТИВНЫЙ СЕКТОР



сюжетно-ролевая игра «Магазин»



Физкультурный уголок

СПОКОЙНЫЙ СЕКТОР



Уголок отдыха
(место для отдыха и уединения)



Уголок природы



4. Организация среды для диалога с родителями



Среда для диалога с родителями
(практический центр)



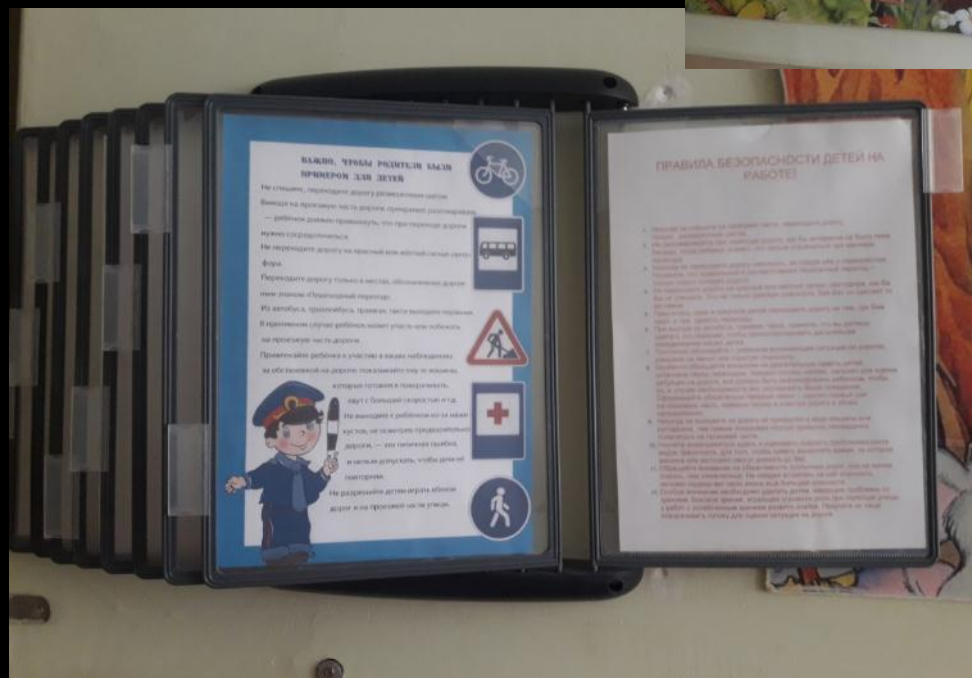
Среда для диалога с родителями
(консультационный центр)



Среда для диалога с родителями
(информационный центр)

Приёмная используется, как информационный центр для родителей, где они могут ознакомиться с организацией педпроцесса в ДОУ, результатами продуктивной деятельности, меню и т.д.

Такая среда обеспечивает максимальную реализацию образовательного потенциала группы, способствует развитию у детей навыков сотрудничества в совместной деятельности как со сверстниками, так и со взрослыми, обеспечивает своевременную смену деятельности и является условием сохранения и укрепления психического и физического здоровья каждого ребенка в группе.



У нас есть необходимые материалы стимулирующие развитие широких социальных интересов и познавательной активности детей. Это детские энциклопедии, иллюстрированные издания о животном и растительном мире планеты, о жизни людей разных стран, детские журналы, альбомы, проспекты.

Так же в нашей группе есть материалы, активизирующие познавательную деятельность: развивающие игры, технические устройства и игрушки, модели, предметы для опытно-поисковой работы-магниты, увеличительные стекла (лупы), весы, и прочее. Группа оснащена необходимым материалом, способствующим овладению чтением, математикой: печатные буквы, слова, таблицы, книги с крупным шрифтом, пособие с цифрами, настольно-печатные игры и т.д.

Группа хорошо освещена, мебель для организованной совместной деятельности подобрана по росту детей, мебель промаркирована и расположена таким образом, что бы свет падал с левой стороны. Вся мебель в группе изготовлена из безопасных материалов, дизайн мебели предусматривает отсутствие острых углов. Во всех помещениях нашей группы мебель прикреплена к стенам или полу. Так же интерьер соответствует пожарной безопасности, во всех помещениях нашей группы есть противопожарные датчики.

Игрушки соответствуют не только педагогическим, но и эстетическим, техническим, санитарно-гигиеническим требованиям и требованиям безопасности, соответствуют возрастным особенностям детей. Сломанные или утратившие свой эстетический вид игрушки заменяются новыми или предметами заместителями.

ВОРОНЕЖ - КОЛЫБЕЛЬ
РУССКОГО ФЛОТА



ВОРОНЕЖ -
ГОРОД ВОИНСКОЙ СЛАВЫ



Игровое оборудование периодически сменяется согласно сезону, теме и потребностям детей. Предметно-пространственная среда рационально логична и удобна для детей. Все игры и пособия доступны всем детям, обеспечена доступная среда во всех помещениях, где осуществляется образовательная деятельность. Размещение игрушек, пособий производится таким образом, чтобы дети не только могли самостоятельно брать и укладывать на место игровой материал, но при необходимости и передвинуть часть оборудования, освободить площадь групповой комнаты для коллективных игр со строительным материалом или другими игрушками, пособиями. Все игровое оборудование находится на уровне роста детей. Развивающая предметно-пространственная среда группы создана с учетом ФГОС ДО и дает возможность эффективно развивать индивидуальность каждого ребенка с учетом его склонностей, интересов, уровня активности.

