

РСЧС

- предназначена для защиты населения и территорий от чрезвычайных ситуаций природного, техногенного и иного характера, обеспечения в мирное время защиты населения, территорий и окружающей среды, материальных и культурных ценностей государства. Объединяет органы управления, силы и средства федеральных органов исполнительной власти, органов исполнительной власти субъектов Российской Федерации, органов, организаций (в том числе частных), в полномочия которых входит решение вопросов по защите населения и территорий от чрезвычайных ситуаций.

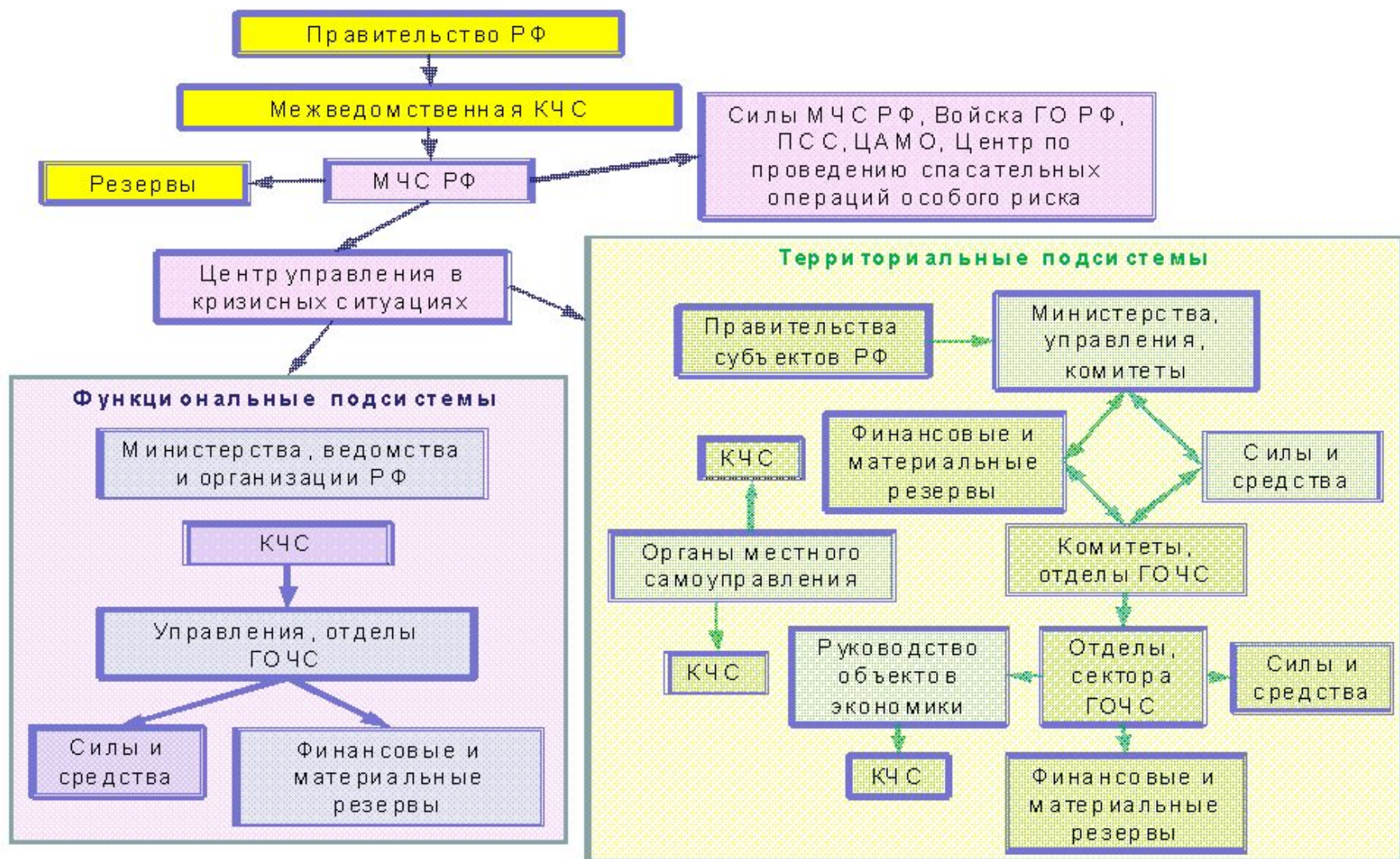




Основные задачи РСЧС

- сбор, обработка, обмен и выдача информации в области и защиты населения и территорий от ЧС;
- подготовка населения к действиям при ЧС;
- осуществление государственной экспертизы, надзора и контроля в сфере защиты населения и территорий от ЧС;
- ликвидация ЧС;
- осуществление мер по социальной защите населения, пострадавшего от ЧС, проведение гуманитарных акций;
- реализация прав и обязанностей граждан в области защиты от ЧС;
- международное сотрудничество в области защиты населения и территорий от ЧС

Структура РСЧС



РСЧС состоит из территориальных и функциональных подсистем и имеет пять уровней: федеральный, региональный, территориальный, местный и объектовый

