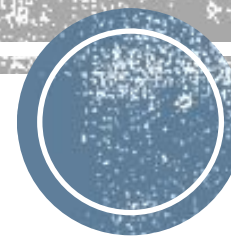
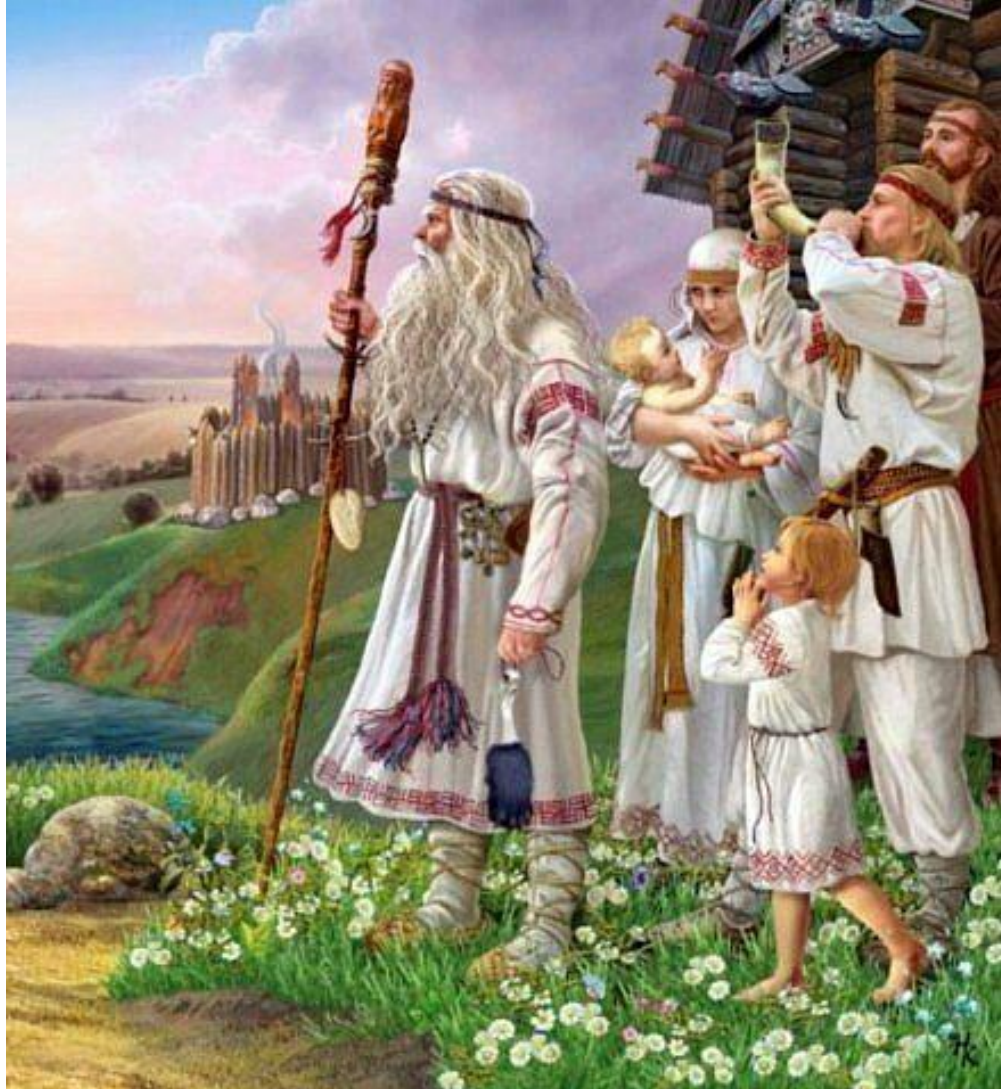


РУСЬ

в 10 – начале 12 века





Формирование древнерусской народности



**В конце 10 века было закончено
объединение всех восточных
славян в общее государство –
РУСЬ.**



- Образование Древнерусского государства явилось ИТОГОМ длительного процесса социально-политической и территориальной консолидации восточнославянских племен.



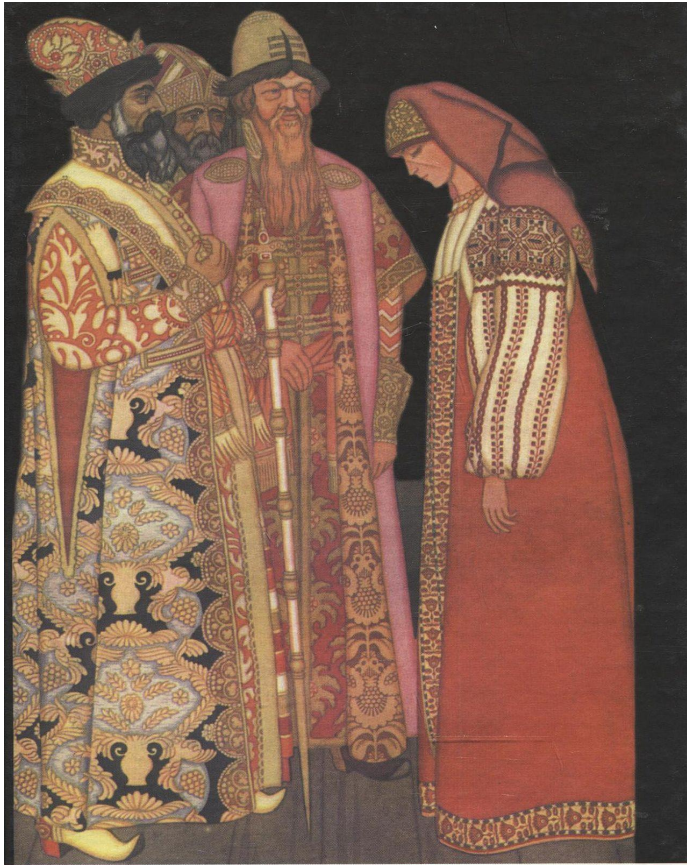
Факторы формирования:

- Участие в общегосударственных делах,
- Участие в народном ополчении,
- Экономические связи - с/х, торговля, - сглаживали различия в языке.
- Формирование единого общерусского языка,
- Принятие христианства.



Основные слои населения.





ДРЕВНЯЯ РУСЬ. РЮРИКОВИЧИ

**Правящая верхушка
– князья.**

**Опирались на
дружину.**

**Старшая – бояре, - и
младшая.**



Духовенство





Свободные земледельцы.

Ремесленники, купцы.



Социальное устройство

Князья - Великий киевский князь и местные князья

правлящее сословие

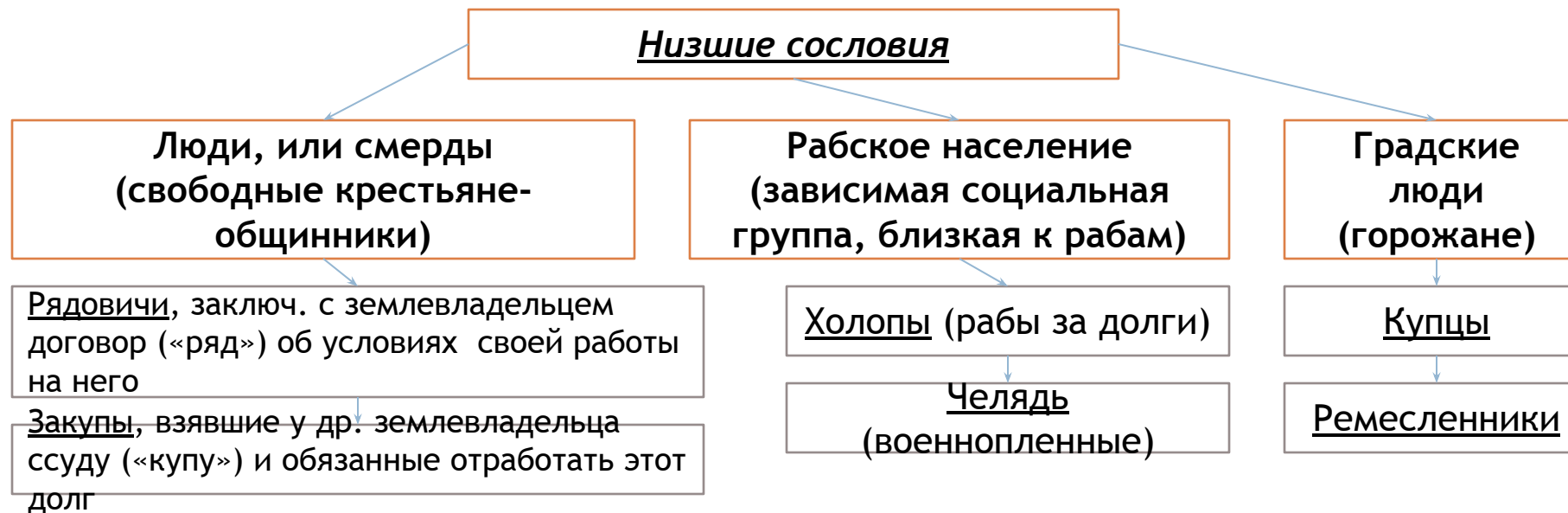
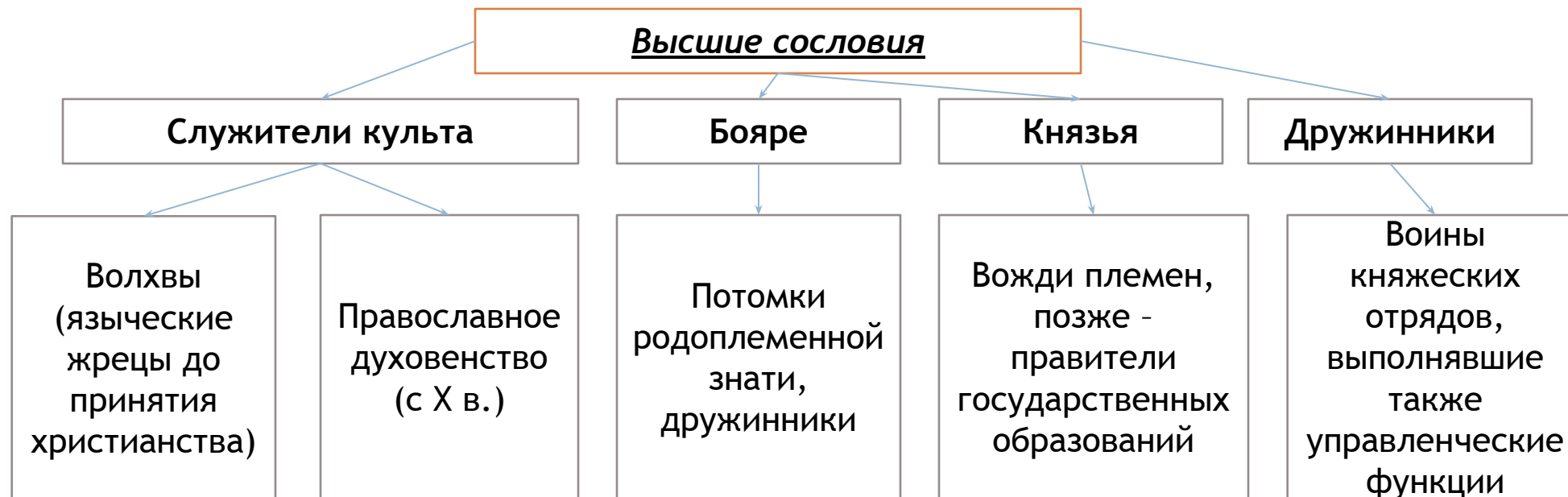
Свободное население городов и сел (смерды, люди)

Зависимое население (закупы, рядовичи, челядь)

Рабы (холопы)



Социальная структура и основные категории населения Древней Руси



ЗЕМЕЛЬНЫЕ ОТНОШЕНИЯ



Что уже было:

- Главное занятие - с/х.
- Земля - совместная собственность общины.



- Земли делились на наделы между членами общины.
- Общая собственность - луга, леса.
- За пользование землей - дань государству.
- Т.О. - государство утверждало свое право собственности на землю.



Новое:

- Появление личных земельных владений.
- Жалованье князьями земельных владений дружинникам и церкви.
- *Вотчины* (отчины) - наследственные земельные держания, верховным собственником при этом остается князь.
- Зависимое население: *холопы, челядь, смерды, закупы, рядовичи.*



Церковная организация.



- *Митрополит*. Резиденция - Киев. Государственное обеспечение.
- *Епископы*. Крупнейшие города страны. Гос. обеспечение.
- Местное духовенство (средства от прихода, благотворители, доходы от имущества):
 - *Черное* - монахи (монастыри).
 - *Белое* - священники, дьяки (церкви, соборы)

Приход - община людей, которые строили и посещали свой храм.

Домовая церковь - церковь в доме или усадьбе обеспеченного человека.



БОГОСЛУЖЕНИЕ

- Греческое влияние.
- Тексты пели.
- Почитание икон.
- Служба на славянском языке.
- Христианская литература переводилась на славянский язык.



МОНАСТЫРИ



- *Монастырь* - религиозная община монахов (монахинь) и специальное место, где живут монахи.
- *Монахи* - люди, которые отрешились от мирской жизни, семьи, друзей, и посвятили себя служению Богу.
- *Игумен* - наставник, глава община монахов (монастыря).
- У монахов общее имущество, совместное богослужение и труд.
- *Миссионер* - просветитель незнакомого с христианством населения.



Место и роль Руси в Европе



Историческая параллель

- На землях империи Карла Великого к концу 9 века образовались 3 больших королевства - будущие Франция, Германия, Италия.
- В 10 веке германские короли начали совершать походы в Италию. Оттон I становится императором Священной Римской империи.
- Позднее Германия - 200 мелких государств.
- Появились Датское, норвежское, Шведское королевство.
- 829 г. - королевство Англия.
- 9 век - начали складываться Польское и Чешское княжества.
- Первое славянское государство - Великоморавская держава.
- 9 - 10 вв. - расцвет Болгарского царства.
- Начало 10 в. - Хорватское королевство, середина 10 в. - Сербское княжество.
- 10 в. - королевство Венгрия, Волжская Булгария.
- Крупнейшее и развитое государство - Византийская империя.



Русь --- Европа

- Прочные и регулярные политические и торговые связи.
- Династические браки.
- Географическое положение на стыке крупнейших торговых путей:
 - «из варяг в греки» ,
 - Волжский торговый путь.



Повседневная жизнь населения



Земледельцы

- Большие семьи - глава семьи с женой, их сыновья со своими семьями. Глава семьи распоряжался имуществом и судьбой всех членов семьи.
- Детей рано приучали к труду.
- Жилища - полуземлянки (юг), избы (север). Топили по-черному. Освещение - лучины.
- Одежда:
 - Мужская - рубаха, порты, зипуны, шубы. Обувь - онучи, лапти.
 - Женская - рубашка, понёва, чепец (у замужней).



Горожане



*Центры
государственного
управления*

*Центры
торговли.*

Центры ремесла.

*Центры
культуры.*



Князья и бояре

- Детей опекали кормилицы, няньки. Воспитывали дядья - брат матери.
- Жилища - хоромы (несколько строений, соединенные переходами). В центре - терем (высокое здание-башня с избой - отапливаемым помещением, - и холодными горницами).
- В комплекс построек входили: жилища управителей, поварня, конюшня, кузница, кладовые, зерновые ямы, амбары, ледники, погреба, баня.
- Одежда отличалась дорогими тканями - тонкое полотно и шелк. Епанча - широкий плащ без рукавов. Обувь - кожаные сапоги.



Выводы:

- Ведущая роль в обществе - князя.
- Возникает разница между верхушкой общества и основной части населения.
- Православие стало духовной и культурной основой жизни общества.
- Русь - одно из самых крупных государств 9 - 12 вв. и была равноправным партнером в торговых и дипломатических отношениях в Европе.

