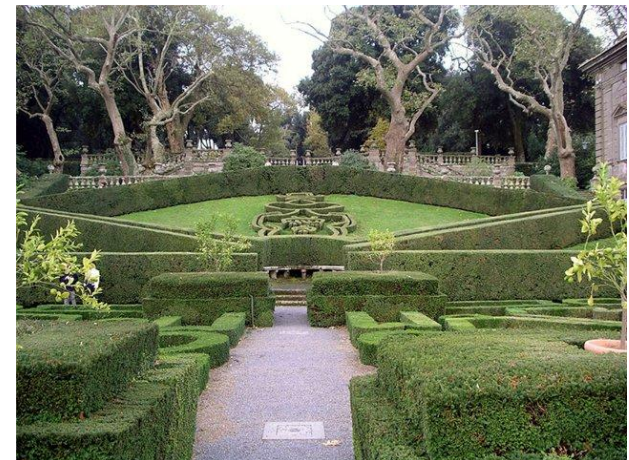


Садово-парковое искусство
европейских стран 15-18 вв.
(Голландский Барокко.
Сады и парки Голландии).

Выполнила:
Льюрова Светлана

Для стиля барокко характерны следующие черты:

- Декоративная пышность
- Повышенная эмоциональность
- Необычность, неожиданность
- Приемы активного преобразования естест. ландшафта(террасы, водные каскады, прямые аллеи, сложные партерные рисунки и т.д.)
- Появляются первые лучевые, или радиальные аллеи
- Противопоставление «дикой природы» и открытого изящного партера



Предпосылки возникновения Голландского барокко:

1. Особые географические условия:
 - Мягкий морской климат
 - Низменный рельеф
2. Особенности национального характера:
 - Трудолюбие
 - Упорство
 - Аккуратность

Характерные элементы голландских садов и парков:

- Использование искусственных форм усложнения (террасы, вюртегадены, буленгрины)
- Пышная растительность (зелень для проектирования огибающих аллей-берсо, трельяжей, живых изгородей, небольших рощиц)
- Обилие цветов





Голландский парк – один из видов *регулярного* парка, который делится на прямолинейные геометрические поля со скромными фонтанами, гrotтами, крытыми аллеями и небольшими архитектурными сооружениями.

Для регулярного стиля характерно:

- Использование правильных геометрических контуров
- Прямолинейные аллеи, дорог
- Симметричные композиции, террасы
- Рядовые посадки стриженных деревьев
- Обилие скульптуры и водных устройств



Регулярные сады и парки Голландии

Замок Де Хаар

Замок Мейдерслот



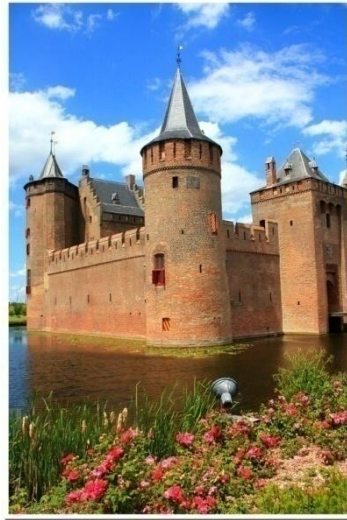
Замок Хет Лоо



Замок Де Хаар



Замок Мейдерслот

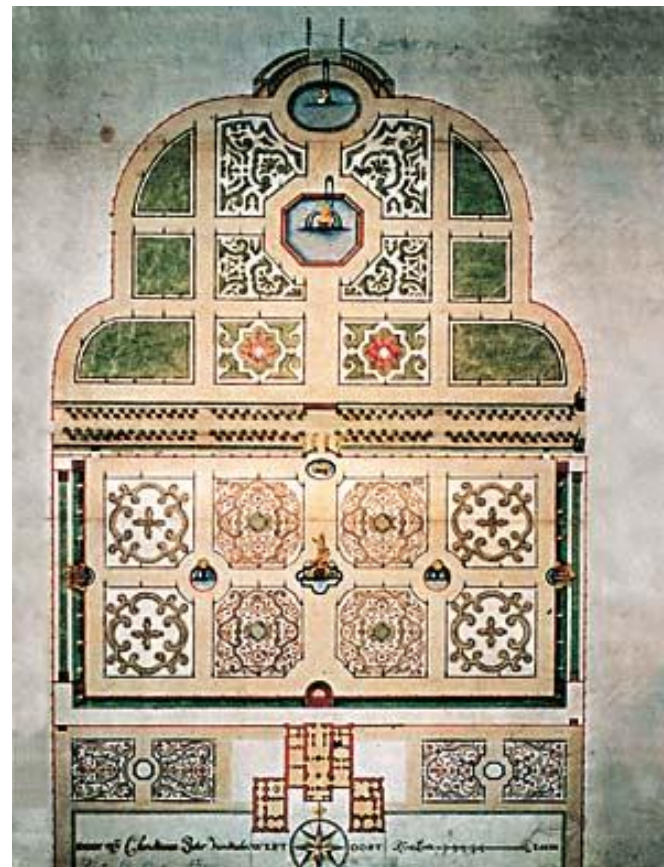


Сады замка Хет Лоо





Вид дворца и парка Хет Лоо, гравюра 1695 г.



План замка и дворца
Хет Лоо
Чертеж нач.18 в.



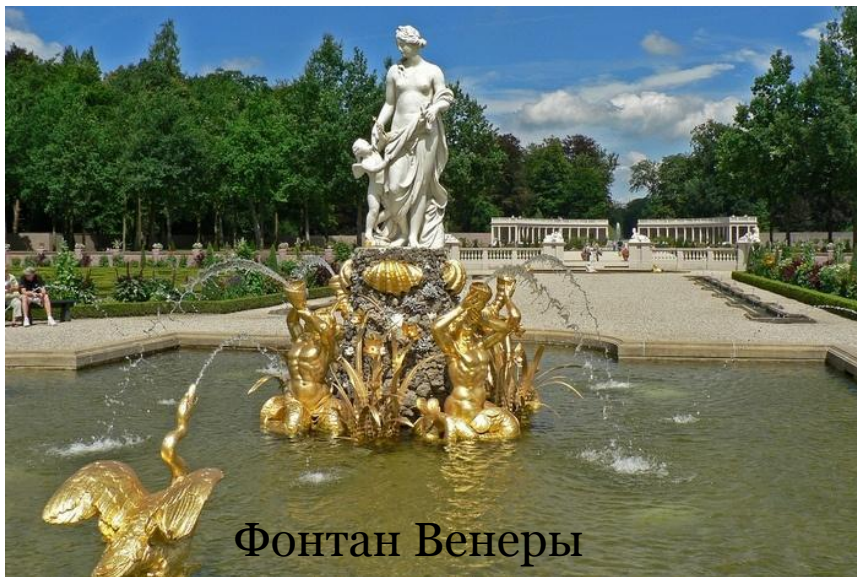


Сад короля



Сад королевы





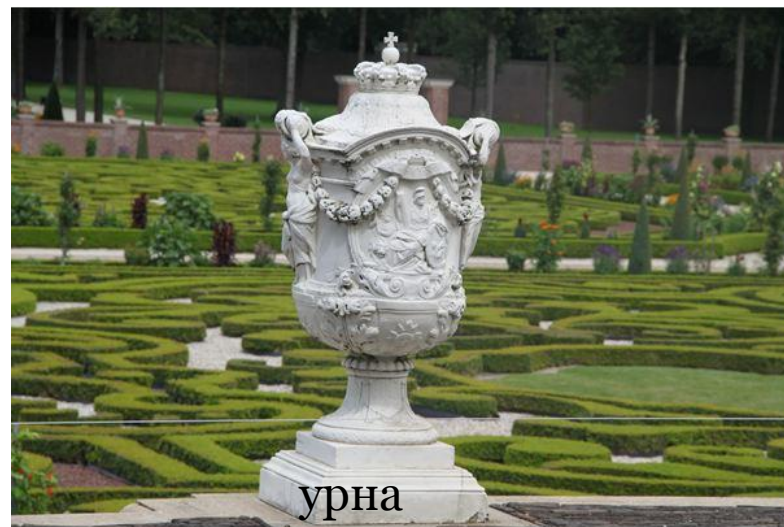
Фонтан Венеры



©mskFlower.ru



Фонтан в виде небесной сферы



урна



2 ряда дубовых аллей

Фонтан короля

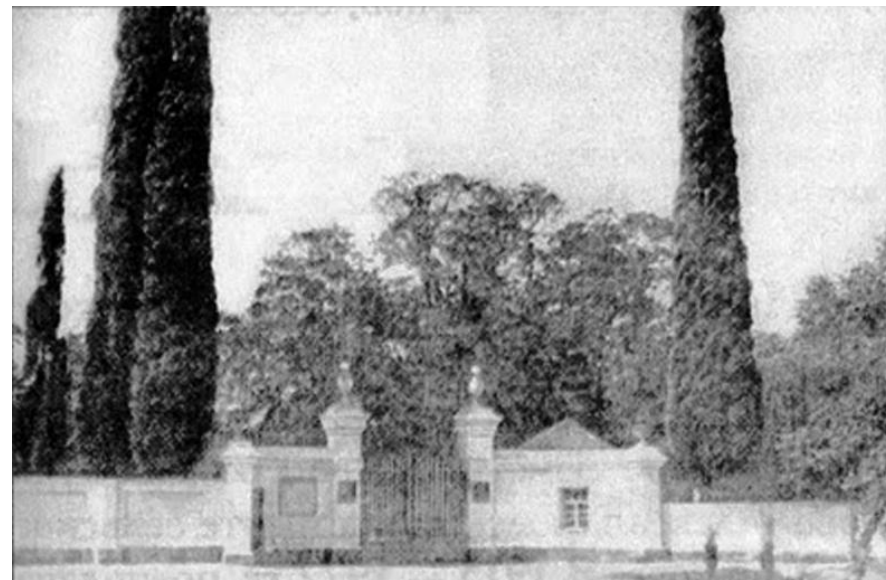




Регель Арнольд
Эдуардович
(1856-1917)-
российский
садовод и
дендролог



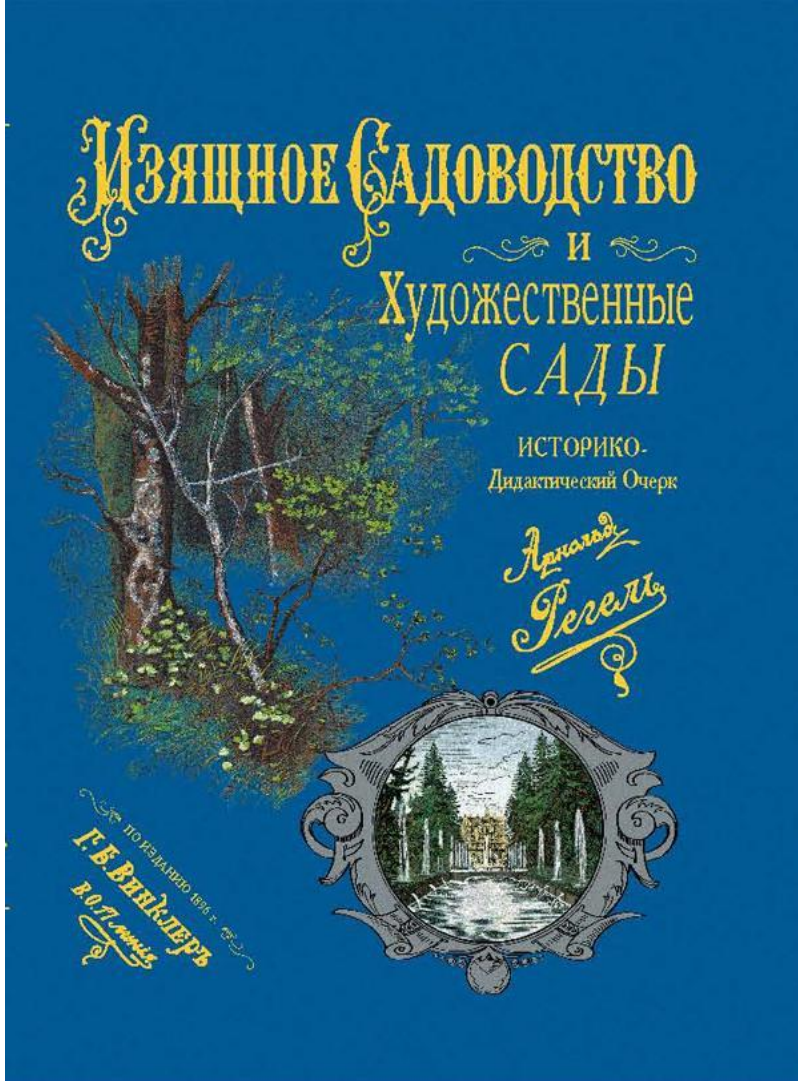
Дендрологический парк «Южные культуры» , Адлер



Центральный вход в парк Драчевскаго,
1914г.



Усадьба Ала-Кирьола



В 1896 г. была опубликована книга Рейгеля «Изящное садоводство и художественные сады», в которой обобщена и систематизирована история садоводства и разработана система практических рекомендаций.