



Санкт-Петербургский государственный
университет телекоммуникаций
им. профессора М.А. Бонч-Бруевича

ТАКТИКА

Тема № 11

**«Организация и
основное вооружение
общевойсковых
подразделений, частей
и соединений ВС РФ»**



Учебные вопросы:

1. Организационно – штатная структура мотострелковой бригады и входящих в ее состав подразделений
2. Основные виды вооружения и техники, имеющейся на вооружении мотострелковой бригады



ПОСТРОЕНИЕ СТРУКТУРЫ ВООРУЖЕННЫХ СИЛ ДО И ПОСЛЕ РЕФОРМЫ



Организационная структура отдельной мотострелковой бригады





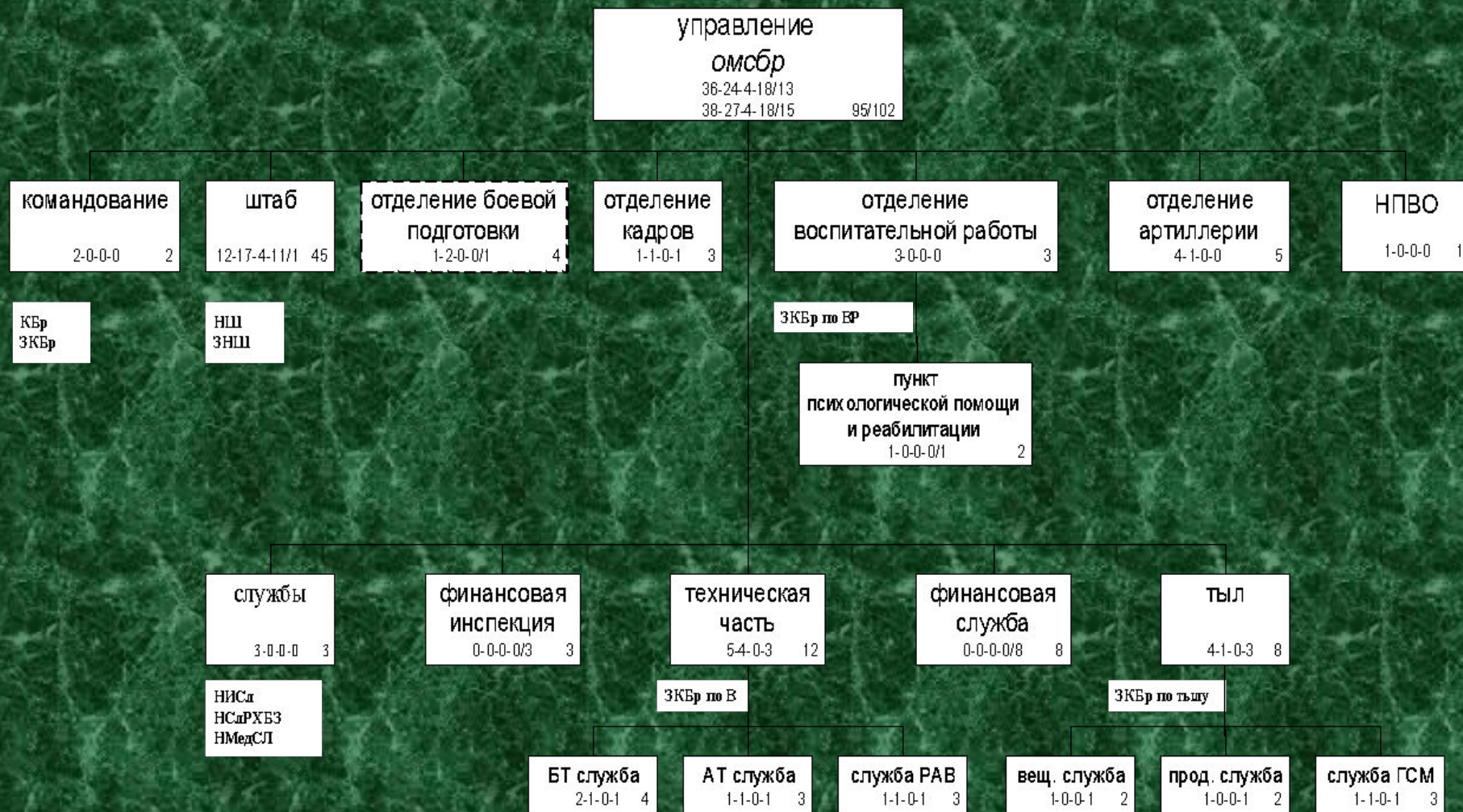
Отдельная мотострелковая бригада состоит из:

- управления,
- батареи управления и артиллерийской разведки начальника артиллерии,
- взвода управления и радиолокационной разведки начальника ПВО,
- взвода управления начальника разведывательного отделения,
- комендантской роты,
- станции фельдъегерско-почтовой связи,
- учебно-тренировочного комплекса, полигона, редакции и типографии, клуба, оркестра,
- трёх отдельных мотострелковых батальонов,
- отдельного танкового батальона, стрелкового взвода снайперов,
- двух отдельных гаубичных самоходных артиллерийских дивизионов,
- отдельного реактивного дивизиона,
- отдельного противотанкового артиллерийского дивизиона,
- отдельного зенитного ракетного дивизиона,
- отдельного зенитного дивизиона,
- разведывательной роты,
- батальона связи,
- инженерно-сапёрного батальона,
- роты РЭБ,
- роты РХБЗ,
- ремонтно-восстановительного батальона,
- батальона материального обеспечения,
- медицинской роты.

УПРАВЛЕНИЕ *ОМСБР*



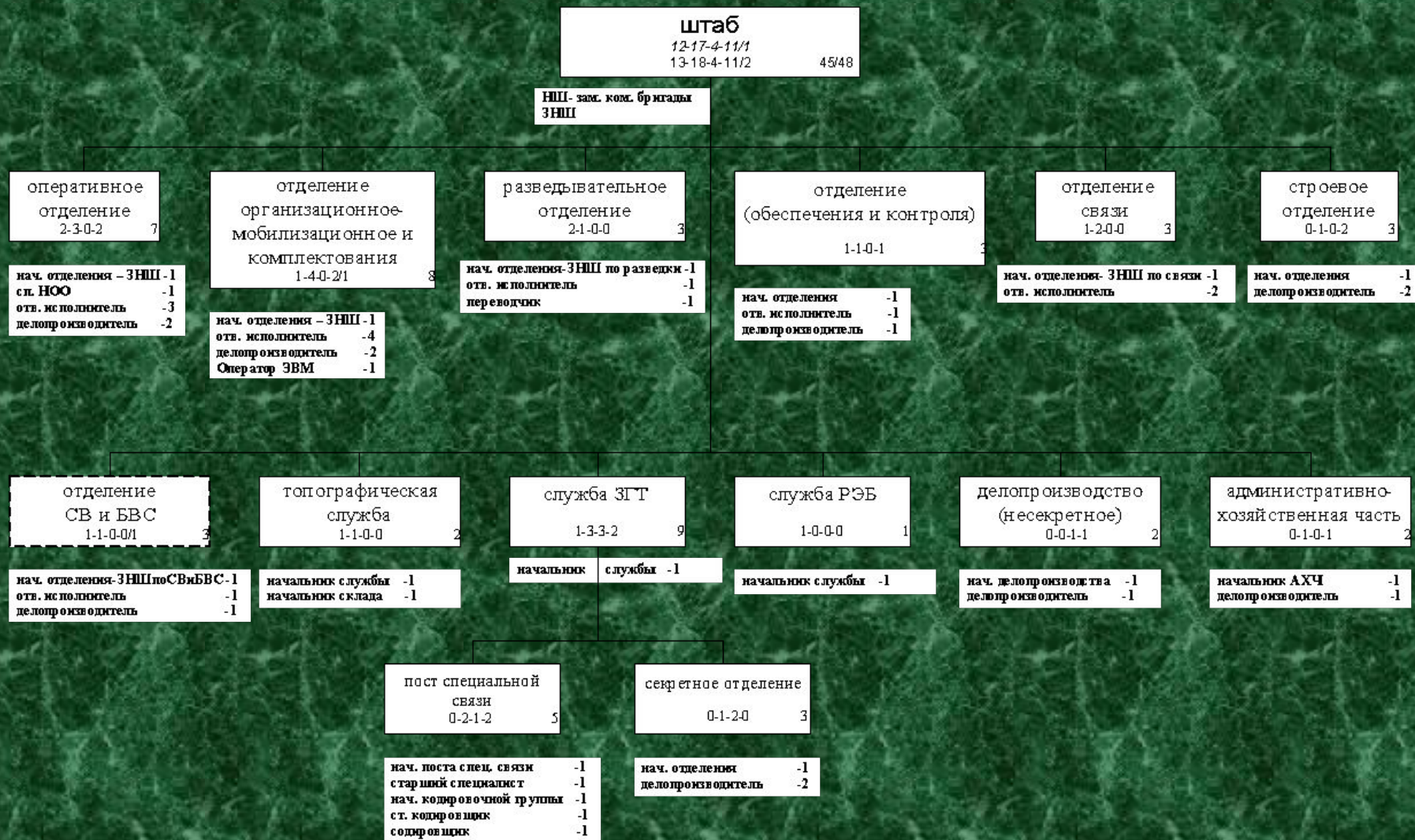
Организационная структура управления *омсбр*



ШТАБ ОМСБР



Организационная структура штаба омсбр



БАТАРЕЯ УПРАВЛЕНИЯ И АРТИЛЛЕРИЙСКОЙ РАЗВЕДКИ НАЧАЛЬНИКА АРТИЛЛЕРИИ

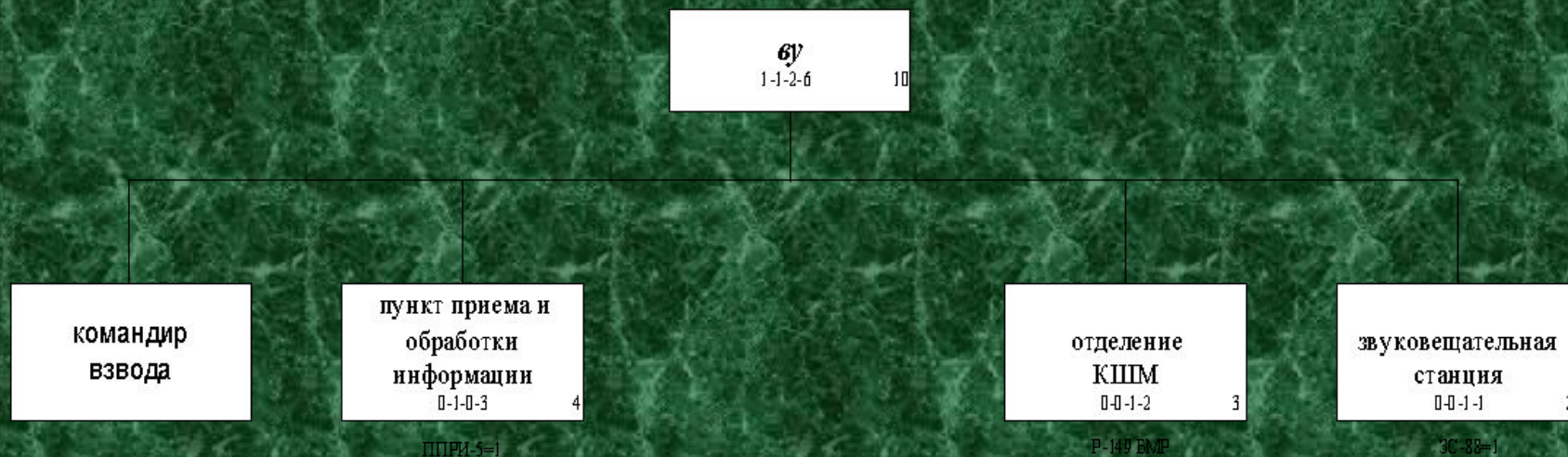
Организационная структура батареи управления и артиллерийской разведки НА



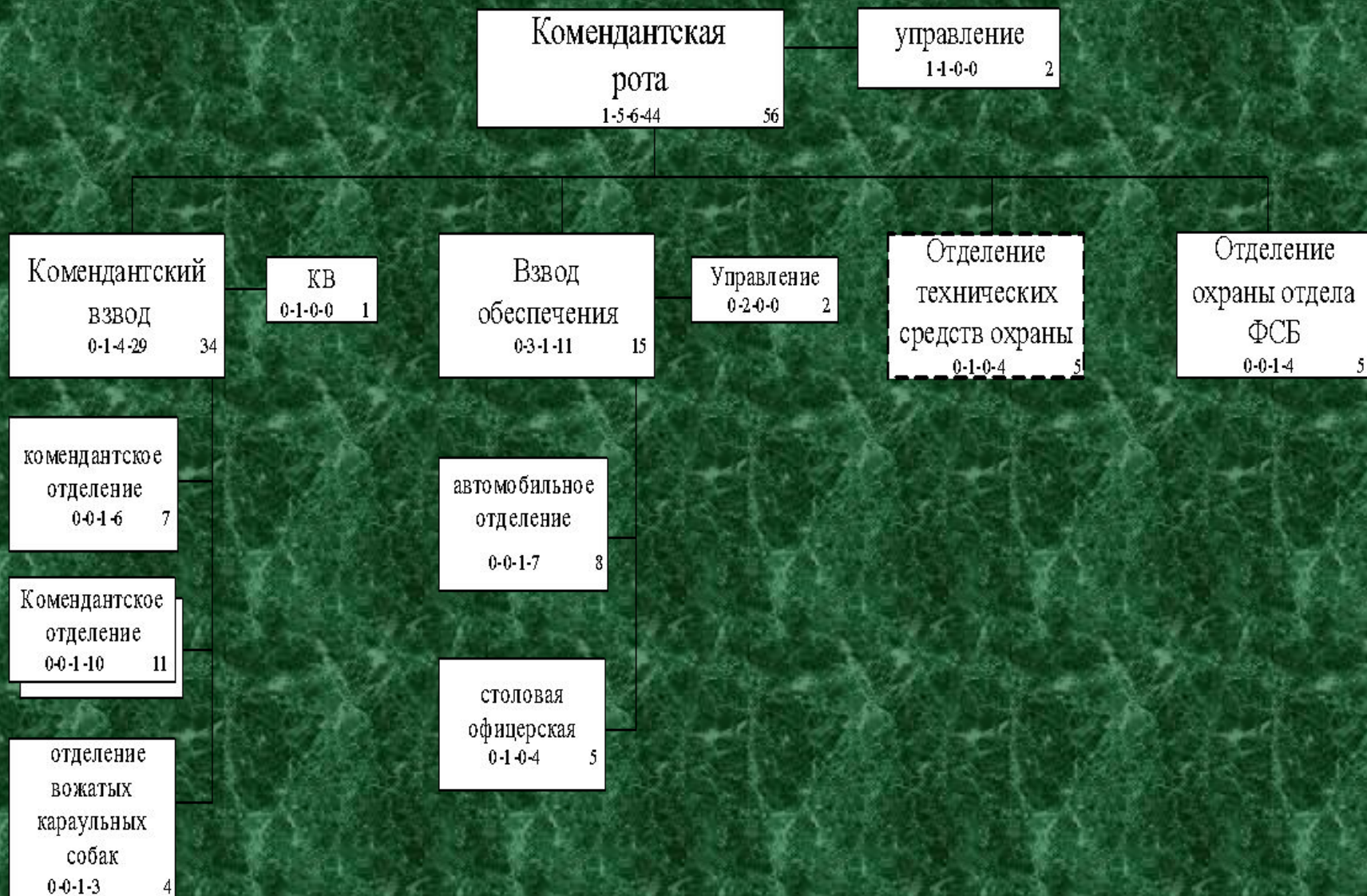
Организационная структура взвода управления и радиолокационной разведки НПВО

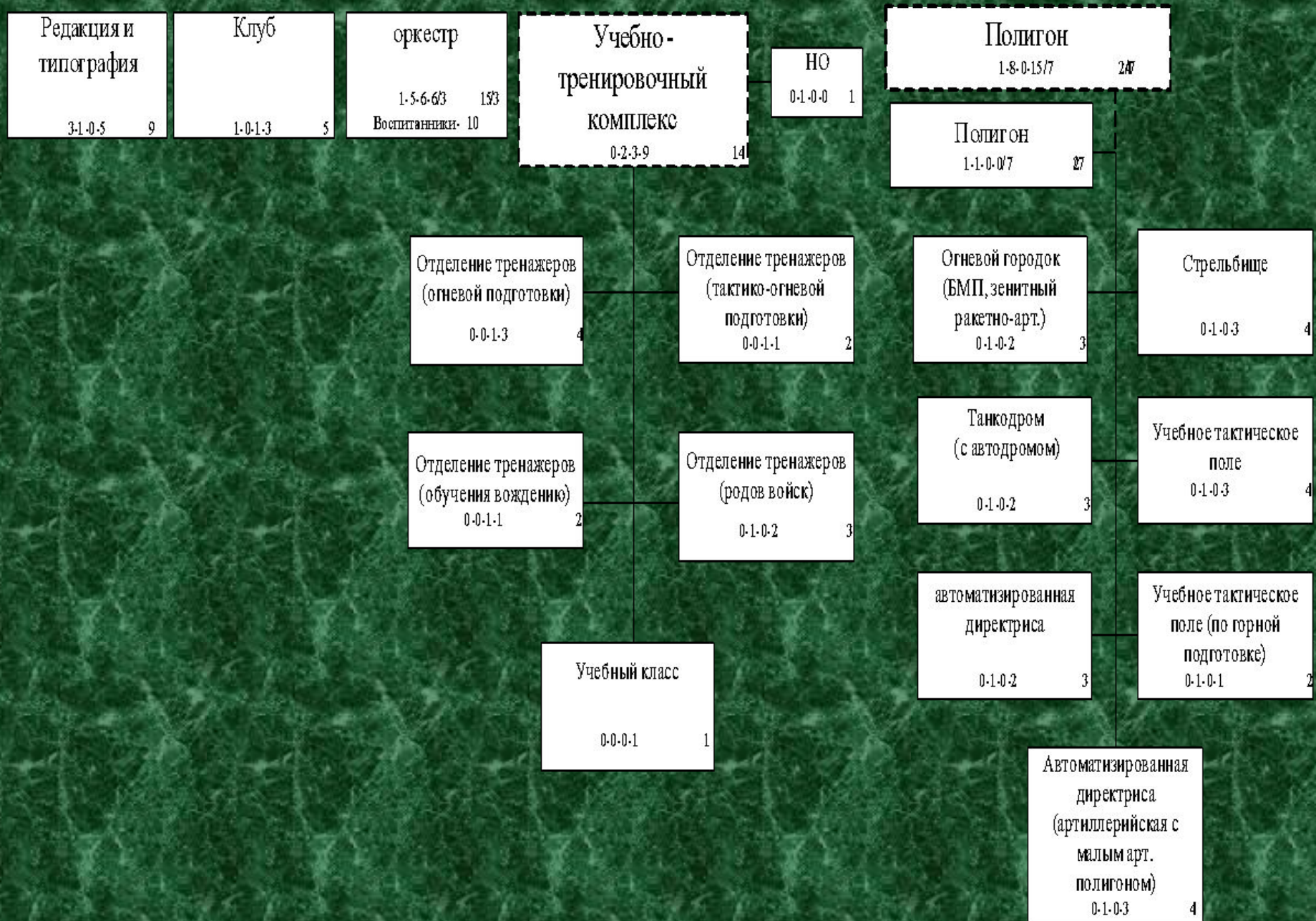


Организационная структура взвода управления начальника разведывательного отделения

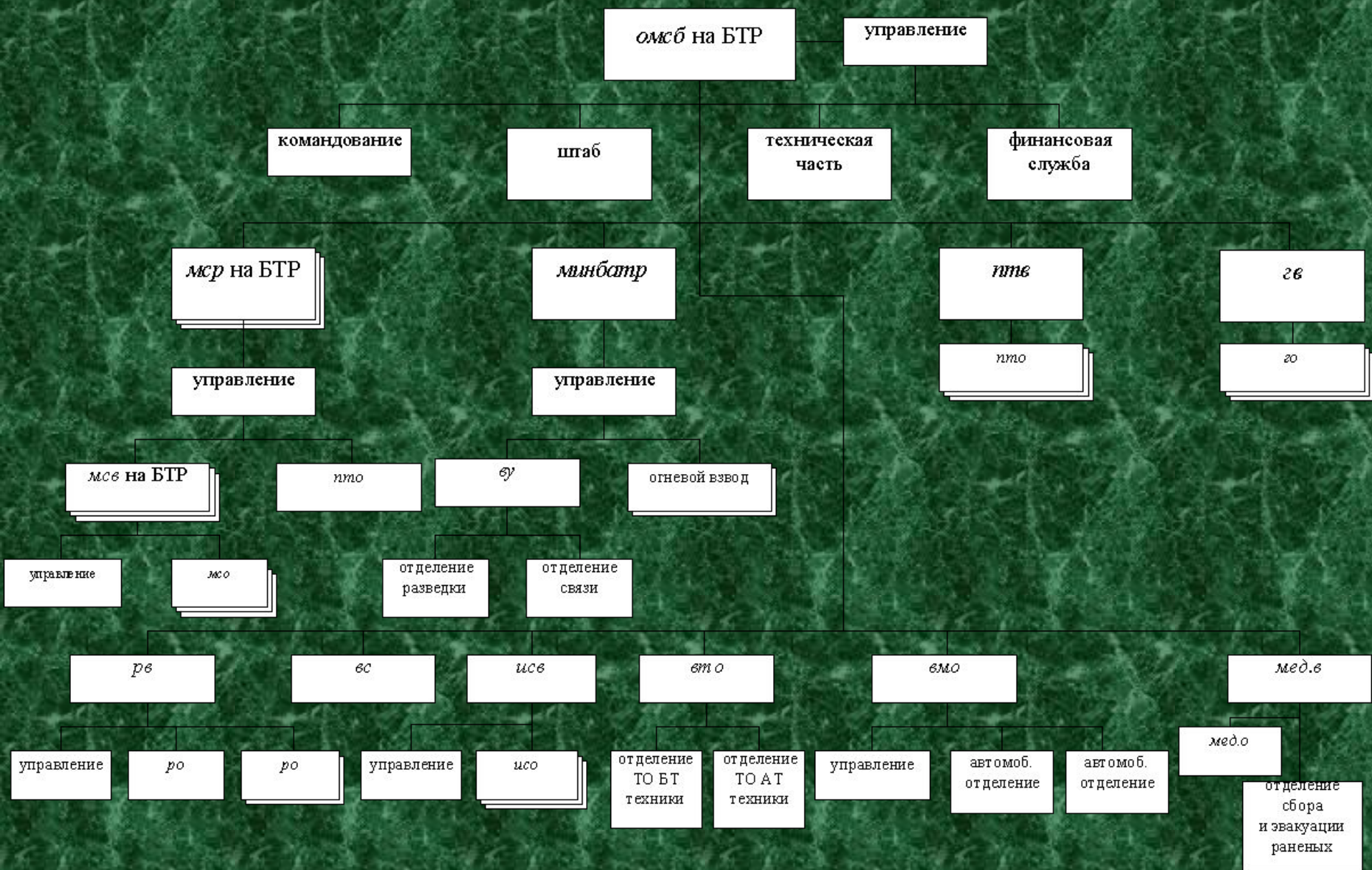


Организационная структура комендантской роты

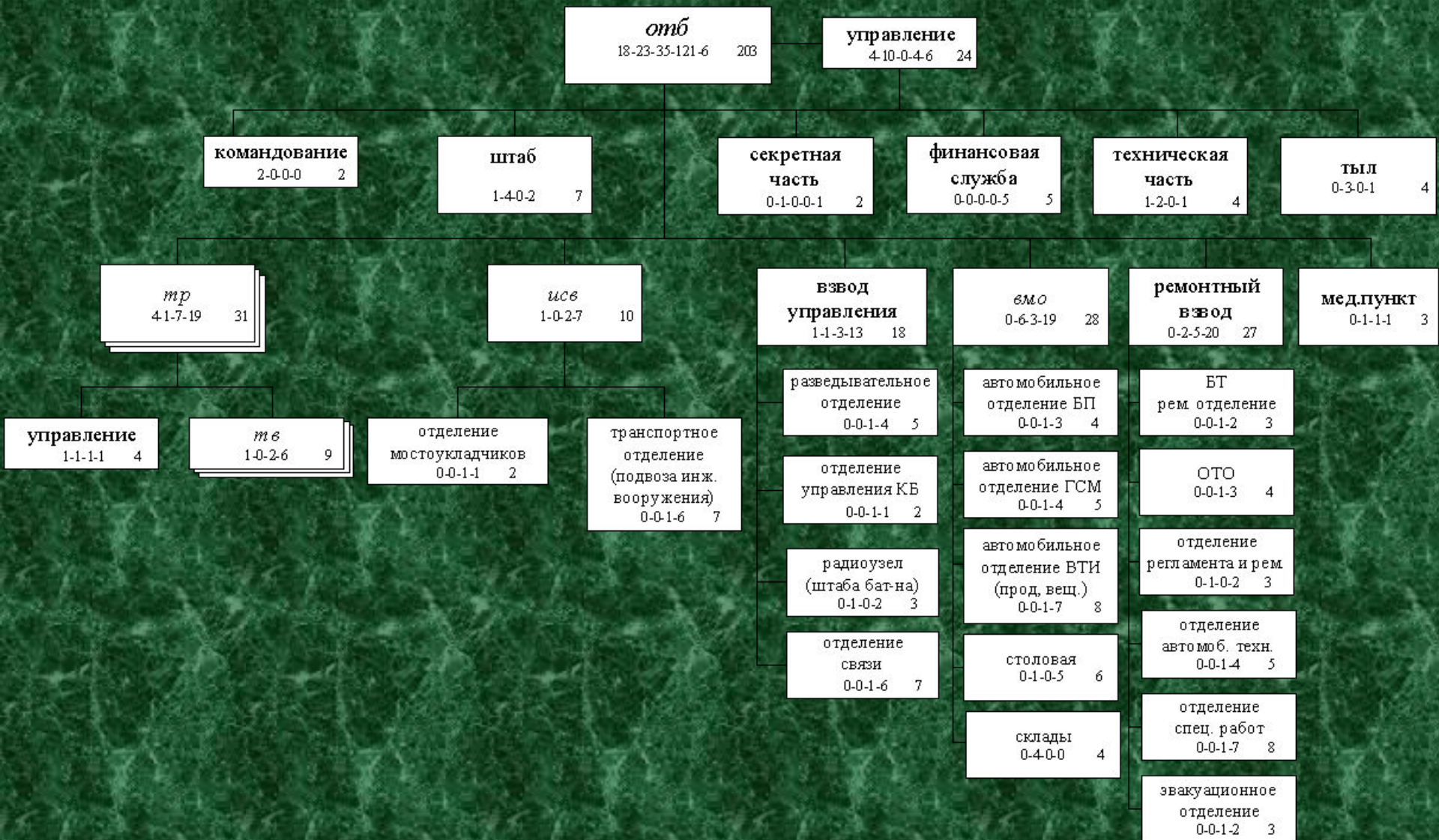




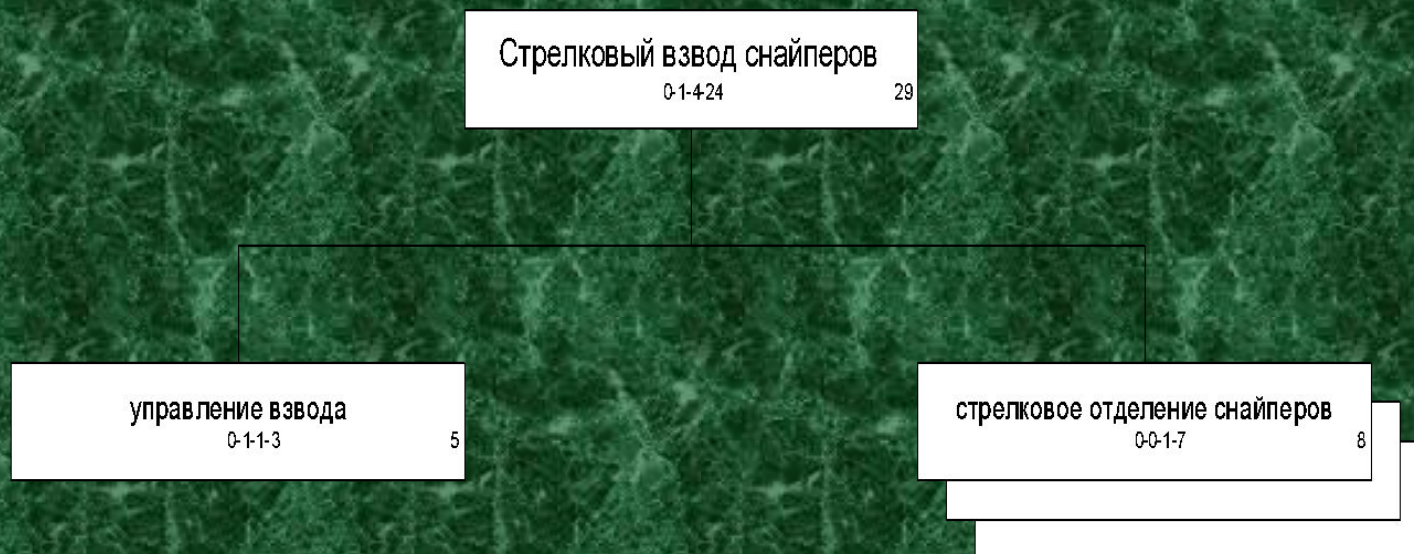
Организационная структура отдельного мотострелкового батальона на БТР



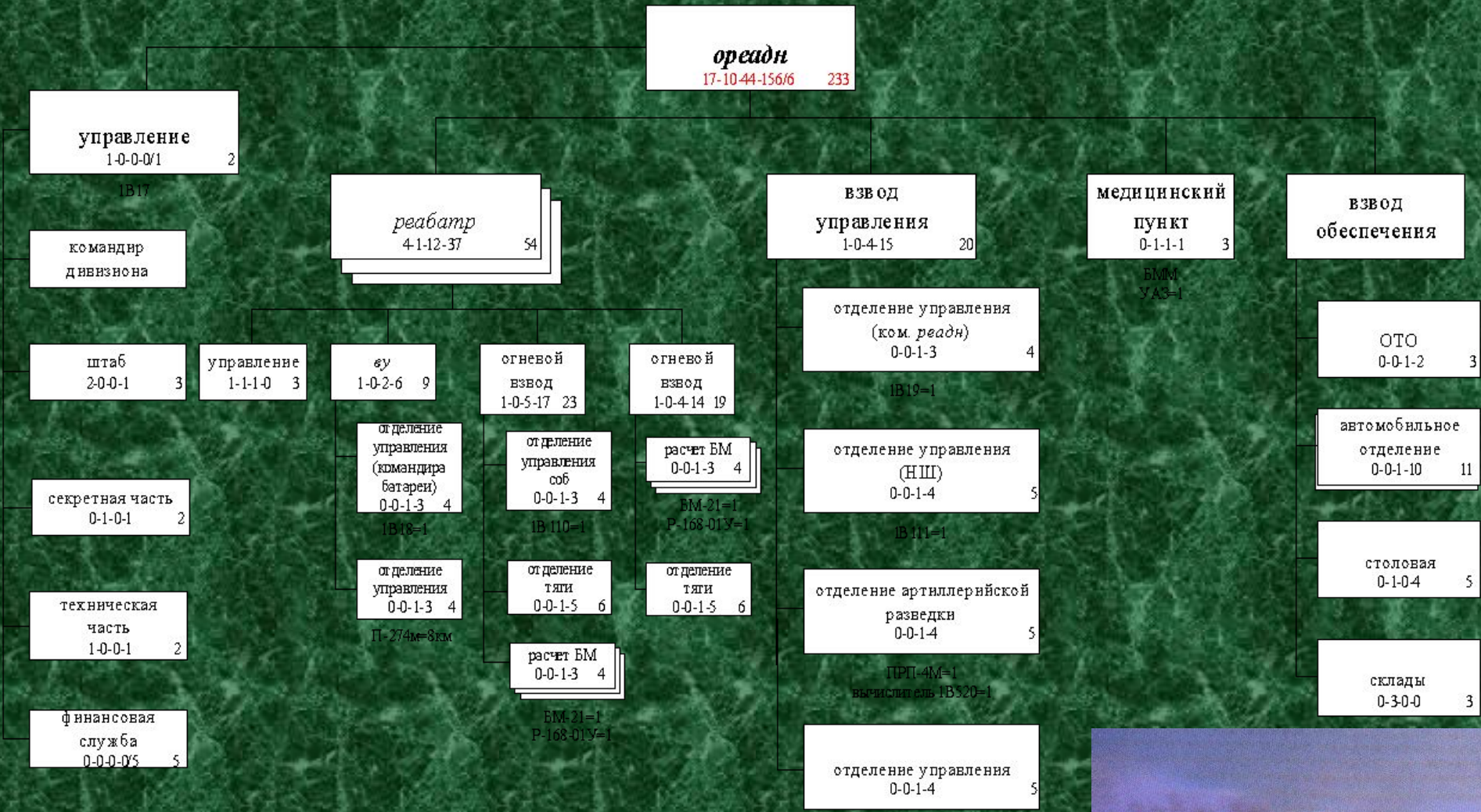
Организационная структура отдельного танкового батальона



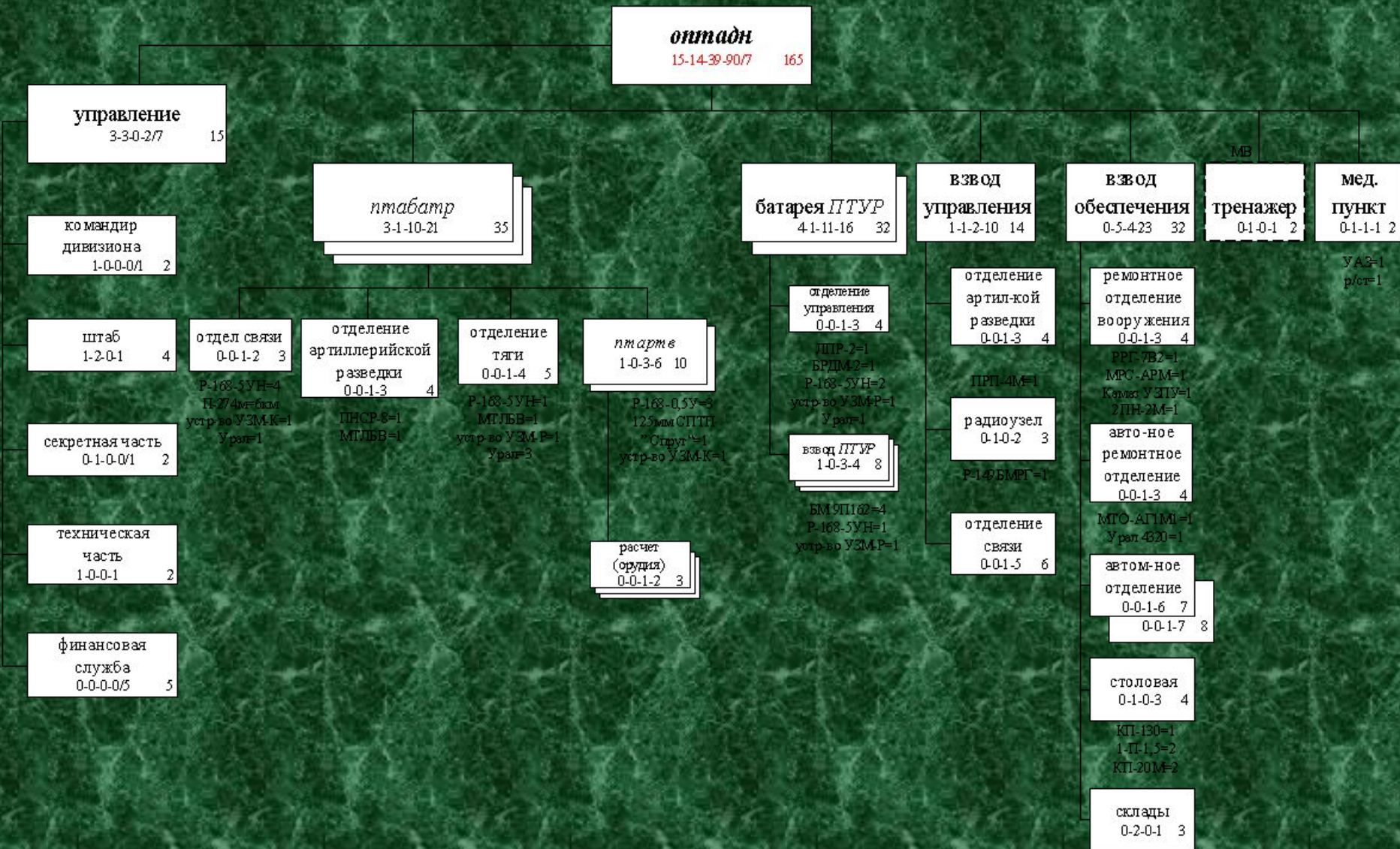
Организационная структура стрелкового взвода снайперов *омсбр*



Организационная структура отдельного реактивного артиллерийского дивизиона



Организационная структура отдельного противотанкового артиллерийского дивизиона



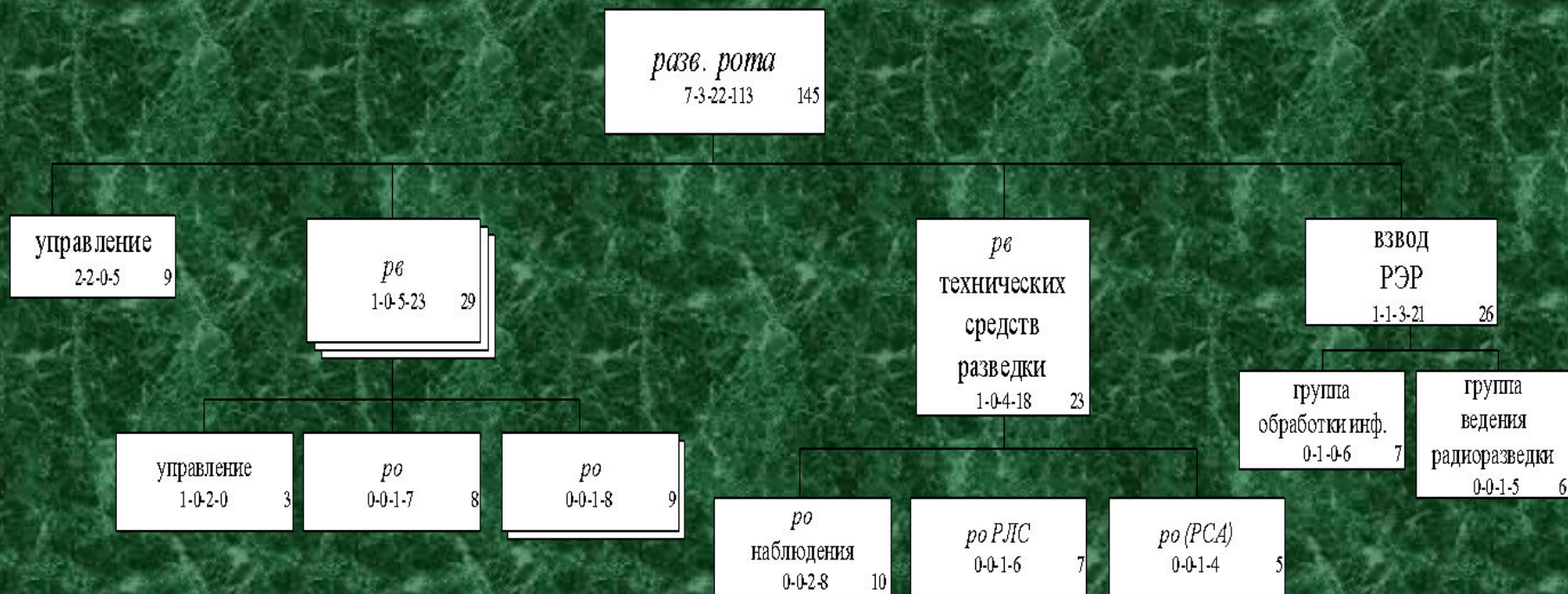




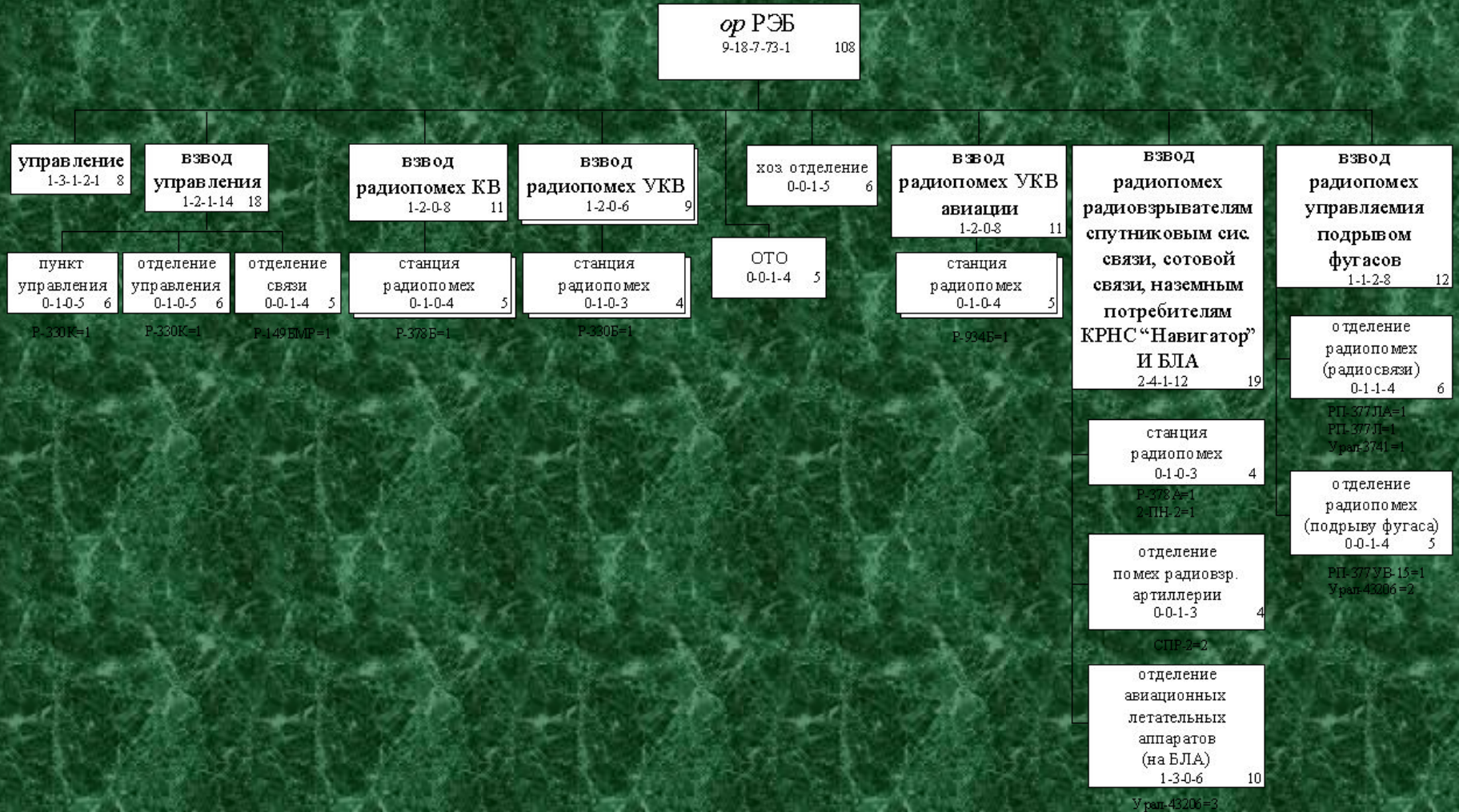
Организационная структура отдельного зенитного дивизиона



Организационная структура разведывательной роты



Организационная структура отдельной роты РЭБ



управление
3-1-0-0 4

инженерно-саперный батальон
20-11-47-198 276

инженерно-саперная рота
4-2-11-41 38

инженерно-дорожная рота
4-2-8-45 39

инженерно-техн-кая рота
4-2-7-34 47

понтонная рота
4-2-14-49 69

взвод инженерной разведки
1-0-2-8 11

радиостанция
0-0-1-3 4

взвод материального обеспечения
0-2-4-18 24

упр-е
1-2-1-1 5

упр-е
1-2-1-1 5

упр-е
1-2-1-1 5

упр-е
1-2-1-1 5

КШМ Р-142НМР=1

инженерно-саперный взвод
1-0-3-18 22

инженерно-дорожный взвод
1-0-2-14 16

инженерно-технический взвод
1-0-2-9 12

понтонный взвод
1-0-5-18 24

отделение инженерной разведки
0-0-1-3 4

инженерная ремонтная мастерская
0-1-0-3 4

инженерно-саперное отделение
0-0-1-6 7

дорожное отделение
0-0-1-5 6

электротехническое отделение
0-0-1-6 7

понтонное отделение
0-0-2-6 8

водолазное отделение
0-0-1-5 6

отделение технического обслуживания
0-0-1-4 5

взвод управляемого минирования
1-0-3-14 18

отделение механизированных мостов
0-0-1-8 9

отделение полевого водоснабжения
0-0-1-3 4

отделение мотористов
0-0-1-6 7

автомобильное отделение
0-0-1-4 5

взвод инженерных заграждений
1-0-4-8 13

взвод разграждений
1-0-4-8 13

инженерно-позиционный взвод
1-0-2-15 18

береговое отделение
0-0-1-2 3

взвод плавающих транспортеров
1-0-2-10 13

хозяйственное отделение
0-0-1-4 5

отделение заграждений
0-0-3-6 9

отделение разграждения
0-0-2-4 6

инженерно-позиционное отделение
0-0-1-7 8

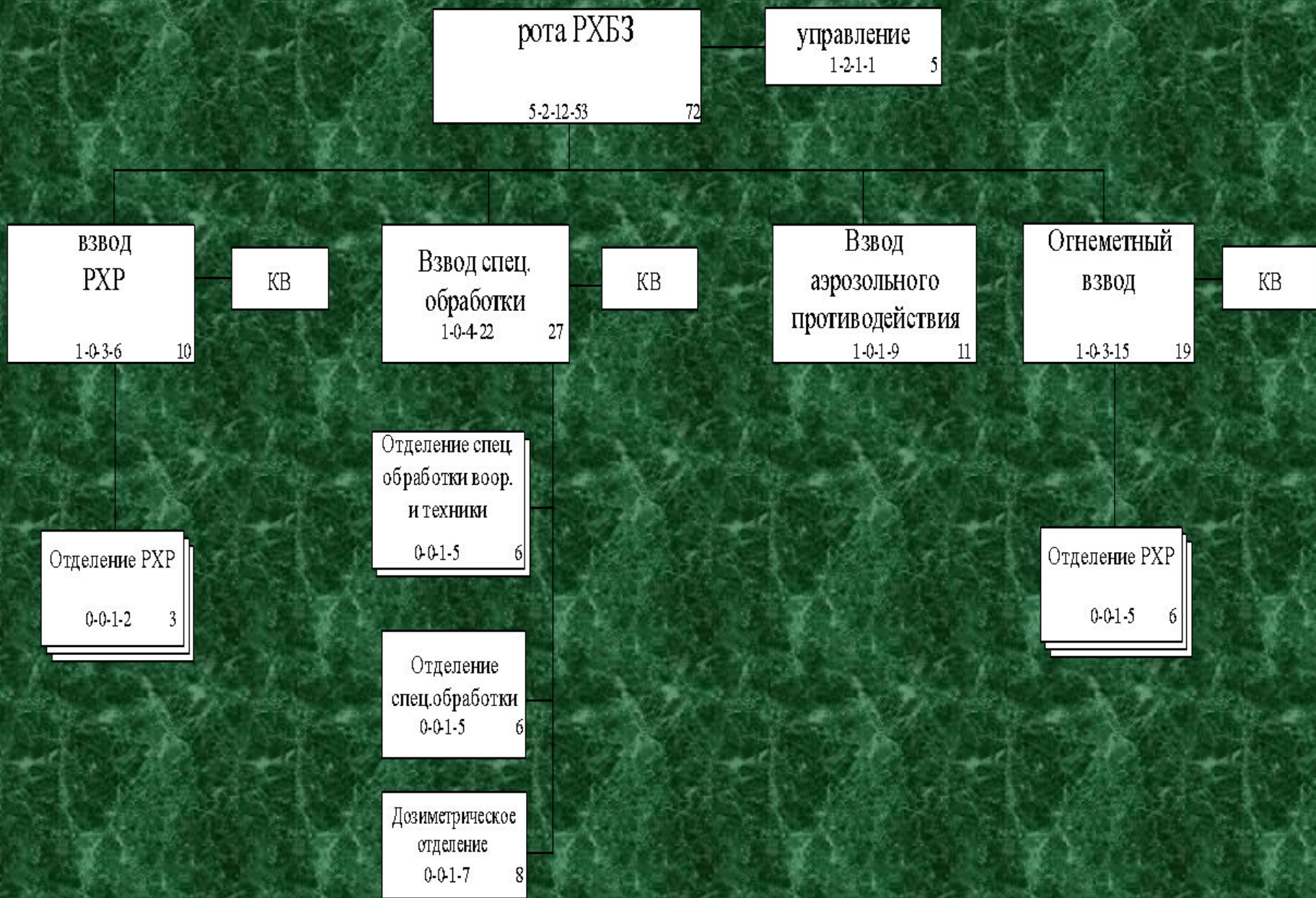
отделение оборудования ПУ
0-0-1-8 9

отделение плавающих транспортеров
0-0-1-5 6

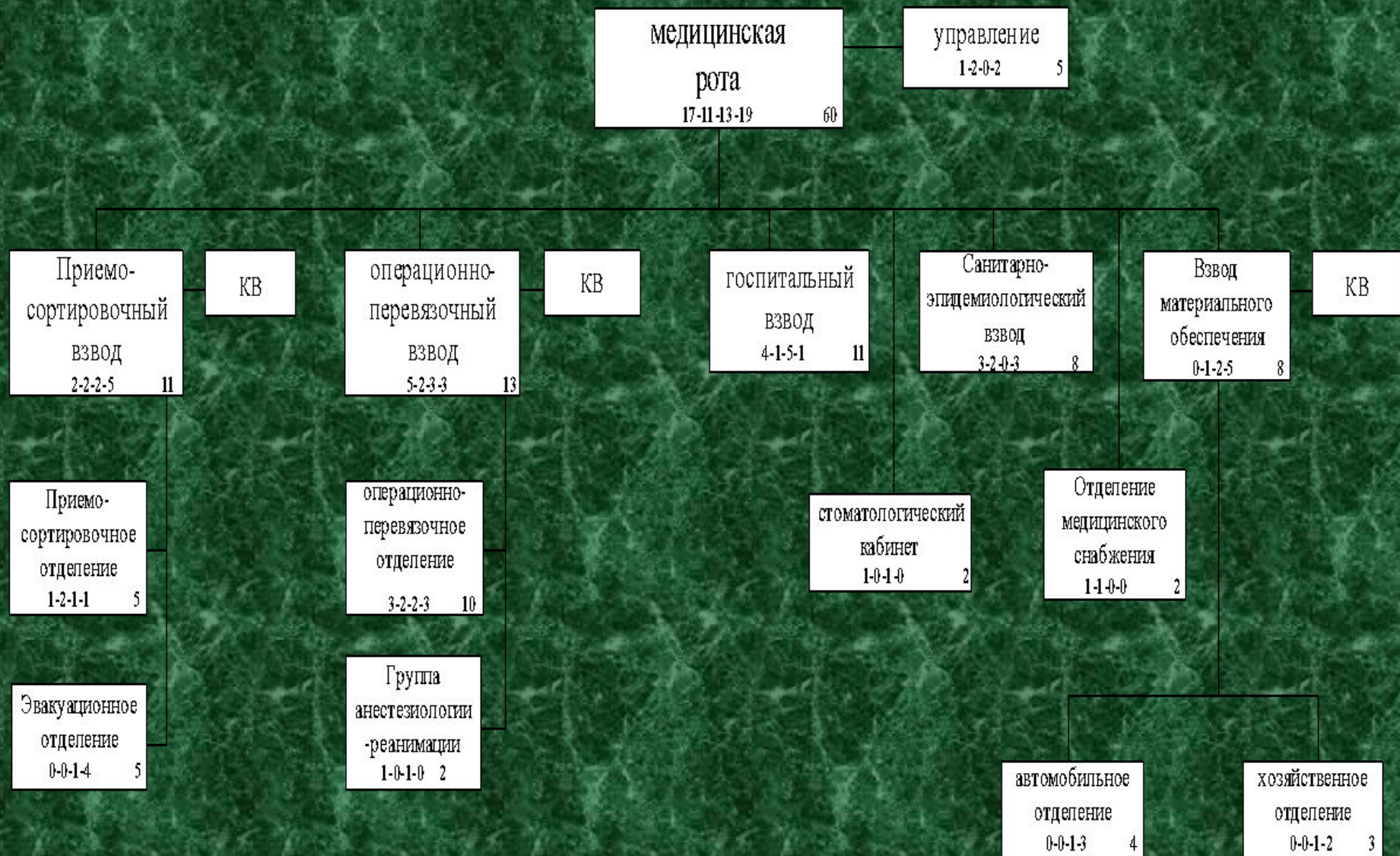
отделение подвоза боеприпасов
0-0-1-2 3

транспортное отделение
0-0-1-8 9

взвод инженерных конструкций
1-0-2-9 12



Организационная структура медицинской роты



Организационная структура ремонтно-восстановительного батальона



Всего в омсбр на БТР :

Наим	Кол	Наим	Кол	Наим	Кол	Наим	Кол
Танки	41	Орудия и минометы В том числе:	96	Противотанковые средства-81 В том числе:	81	Средства ПВО В том числе:	54
БТР	138	152ммСГ «Мста»	36	БМ ПТРК «Корнет-Т»	24	ЗРК «Тор»	12
БМП	7	122мм РСЗО	18	ПУ ПТРК «Корнет-Э»	18	ЗПРК «Тунгуска»	6
БРМ	5	120мм М	24	ПУ ПТРК «Метис»	27	ЗРК «Стрела-10»	6
БРДМ-2	4	АГС-17	18	125мм СПТП «Спрут-С»	12	ПЗРК «Игла»	30
МТЛБ	5						