A microscopic image showing several purple, rod-shaped bacteria with flagella. The bacteria are set against a greenish, textured background. One large bacterium is in the foreground, showing its flagella and internal structure. Other smaller ones are scattered in the background.

**Санітарно-показові
бактерії групи кишкової
палички**

Санітарно-показові мікроорганізми

Індикаторні
мікроорганізми
, кількісний
рівень яких
характеризує
епідеміологічну
безпеку об'єктів
навколишнього
середовища.



Санітарно-показові мікроорганізми :

- Кишкова паличка;
- Фекальні ентерококи;
- Сульфітрeredуючі клостридії.



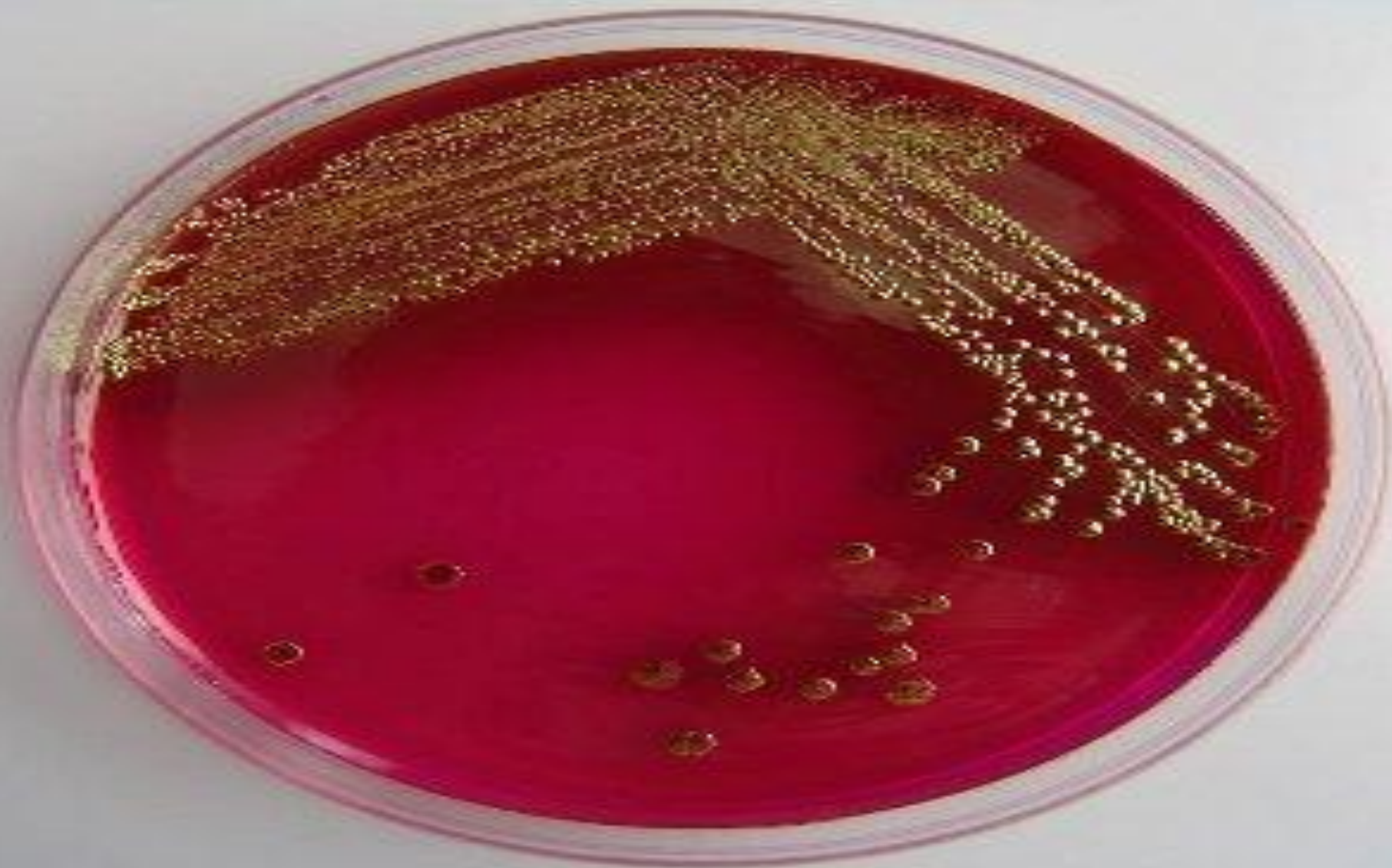
A microscopic image of several Escherichia coli bacteria. The bacteria are rod-shaped with a pinkish-purple hue and are covered in fine, hair-like flagella. The background is dark and out of focus. Overlaid on the image is red text in a bold, serif font.

**Кишкова паличка
(Escherichia coli) має
найбільше значення як
санітарно-показовий
мікроорганізм.**

Бактерії роду *Escherichia*

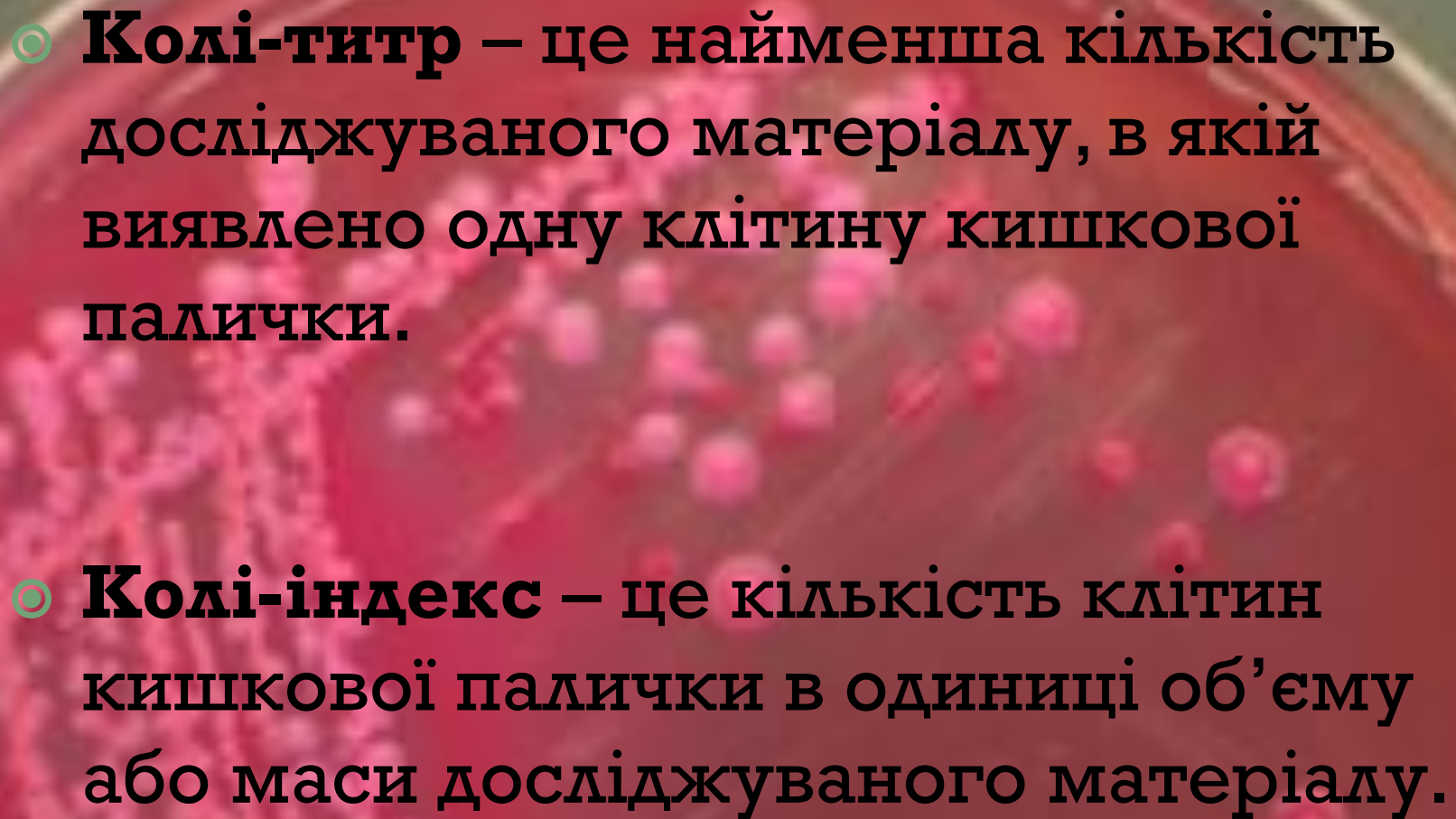
це дрібні рухливі грам негативні палички, що не утворюють спор, не володіють оксидажною активністю, ферментують лактозу і глюкозу з утворенням кислоти та газу.

Колонії *E. coli* на середовищі Ендо



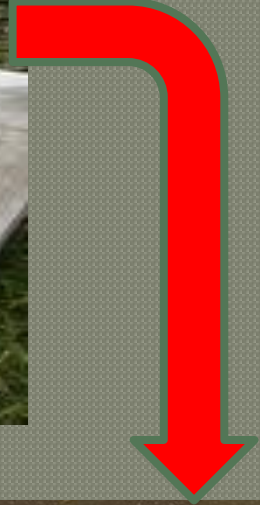
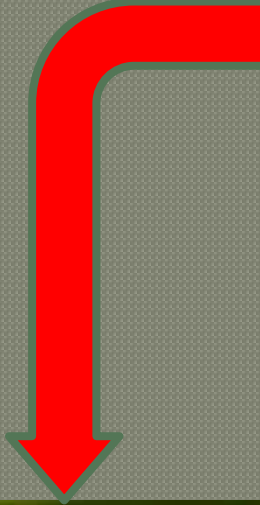
Наявність кишкової палички у воді та ґрунті свідчить про ризик харчового отруєння.



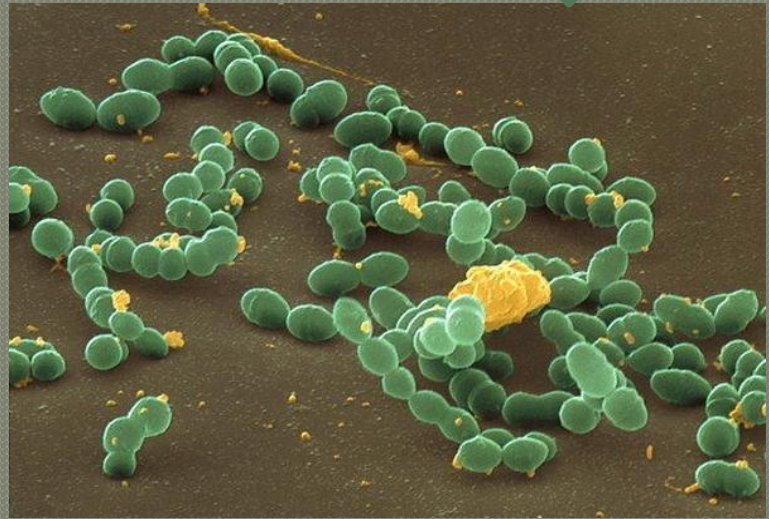
- 
- A petri dish containing a bacterial culture on a red agar medium. The surface is covered with numerous small, pinkish-red colonies, some of which are larger and more distinct than others. The background is a soft, out-of-focus red color.
- ◎ **Колі-титр** – це найменша кількість досліджуваного матеріалу, в якій виявлено одну клітину кишкової палички.
 - ◎ **Колі-індекс** – це кількість клітин кишкової палички в одиниці об'єму або маси досліджуваного матеріалу.

Забруднення природних і промислових об'єктів





E. coli



S. faecalis

Санітарно-показовий вид клостридій



C. PERFRINGENS

The background of the slide is a microscopic image of several rod-shaped bacteria, likely Bacillus subtilis, stained in a vibrant blue color. The bacteria are scattered across the frame, with some showing multiple flagella extending from their ends. The lighting creates a slight gradient, with the bacteria appearing brighter in the center and darker towards the edges. The overall background is a deep, dark blue.

Дякую за увагу