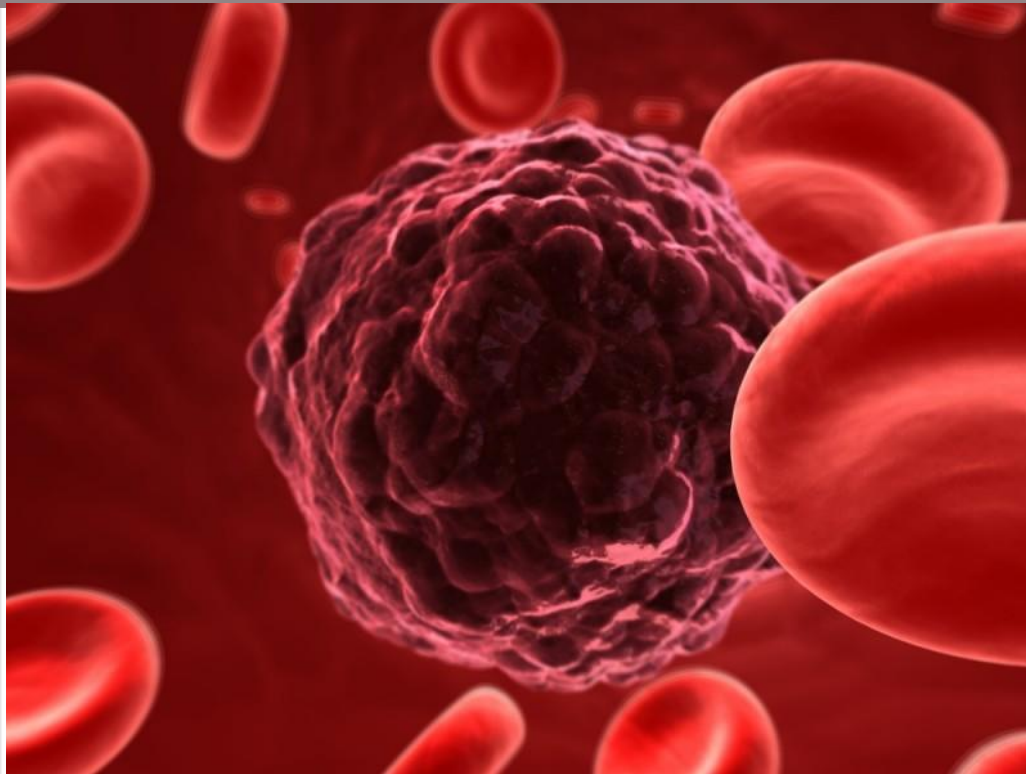


1. Содержание (содержание, содержание, содержание)

# Онкология –

это отрасль медицины, которая занимается изучением причин и механизмов развития злокачественных и доброкачественных опухолей, их проявлений, методов выявления и профилактики, способов лечения.

Онкология – это молодая наука, начавшая свое развитие в 19 веке.



# 5 фаз реагирования на злокачественные новообразования и рак

**1 фаза (анозогнозическая)** появляется вслед за первым предположением о наличии у пациента злокачественного новообразования. Она характеризуется отрицанием наличия у себя онкологической патологии, преуменьшением тяжести своего состояния, *анозогнозией*, убежденностью, что диагноз является ошибочным.

**2 фаза (дисфорическая)** наступает после подтверждения диагноза и проявляется бурным протестом, дисфорией, склонностью совершать какие-либо агрессивные действия в отношении окружающих или себя (например, суицидальные).

**3 фаза (аутосуггестивная)** характеризуется принятием фактов о наличии у пациента злокачественного процесса и необходимости длительного и интенсивного лечения в сочетании с «ведением торга» — «главное чтобы не было болей».



Элизабет Кюблер-Росс

# 5 фаз реагирования на злокачественные новообразования и рак

**4 фаза (депрессивная)** наступает после длительного периода терапии и проявляется постепенной утратой надежды на выздоровление, появлением пессимизма, подавленности и пассивности.

**5 фаза (апатическая)** появляется на последних этапах заболевания и выражается «примирением» больного с судьбой, принятием] любого исхода и сопровождающееся безразличием по отношению к внешним и внутренним процессам.



**Кюблер-Росс**



**Элизабет**

Клинико-психологические и психопатологические особенности при онкологической патологии зависят от этапа основного заболевания.

Выделяют, как правило, следующие этапы:

1) *поликлинический (диагностический),*

2) *этап «поступления в клинику»,*

3) *предоперационный (предлечебный),*

4) *послеоперационный,*

5) *этап выписки и катamnестический*

(Е.Ф.Бажин, А.В.Гнездилов).

# Семейная поддержка

является важнейшим и принципиальнейшим фактором в приспособлении больных с онкологической патологией. Роль семейных взаимоотношений возрастает в случаях появления у онкологически больных психологических проблем и психических расстройств.



# Фобические расстройства

У значительного числа онкологически больных на различных этапах болезни высоко вероятно формирование тревожных и фобических расстройств.

Может возникнуть такое уникальное психическое состояние, суть которого заключается в том, что у пациентов, которые боятся рака, в действительности обнаружен злокачественный характер онкологического процесса.





Тревожно-фобическая симптоматика оказывается стойкой и терапевтически резистентной. Такой психопатологический феномен назван «*канцерофобией у больных злокачественными новообразованиями*».





Спасибо за внимание!

