

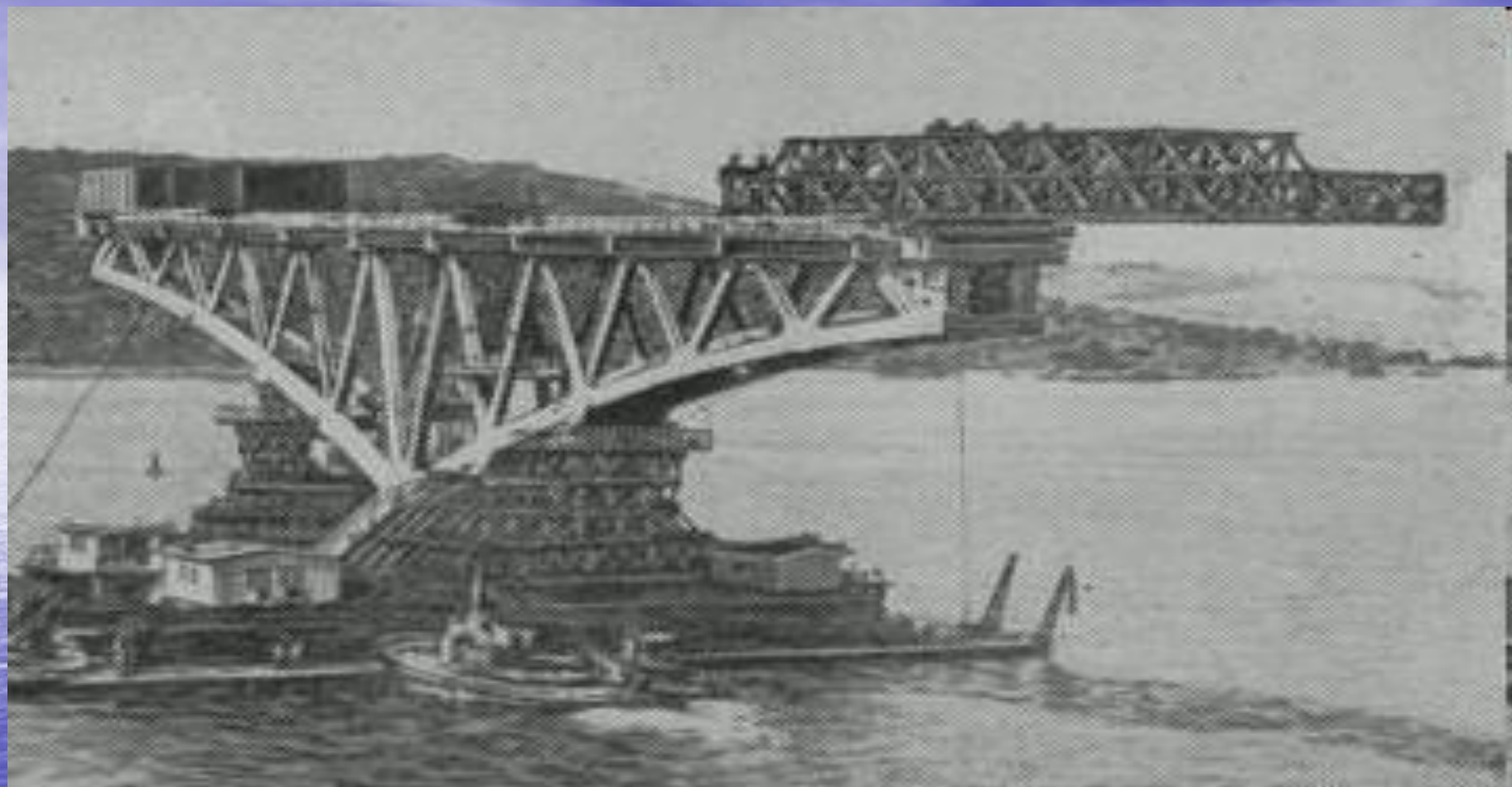
Саратовский мост

Работу выполнил:
Ученица 8 «Б» класса
МАОУ «Лицей №3 им. А. С. Пушкина»
Варфоломеева Алина

Цель работы:

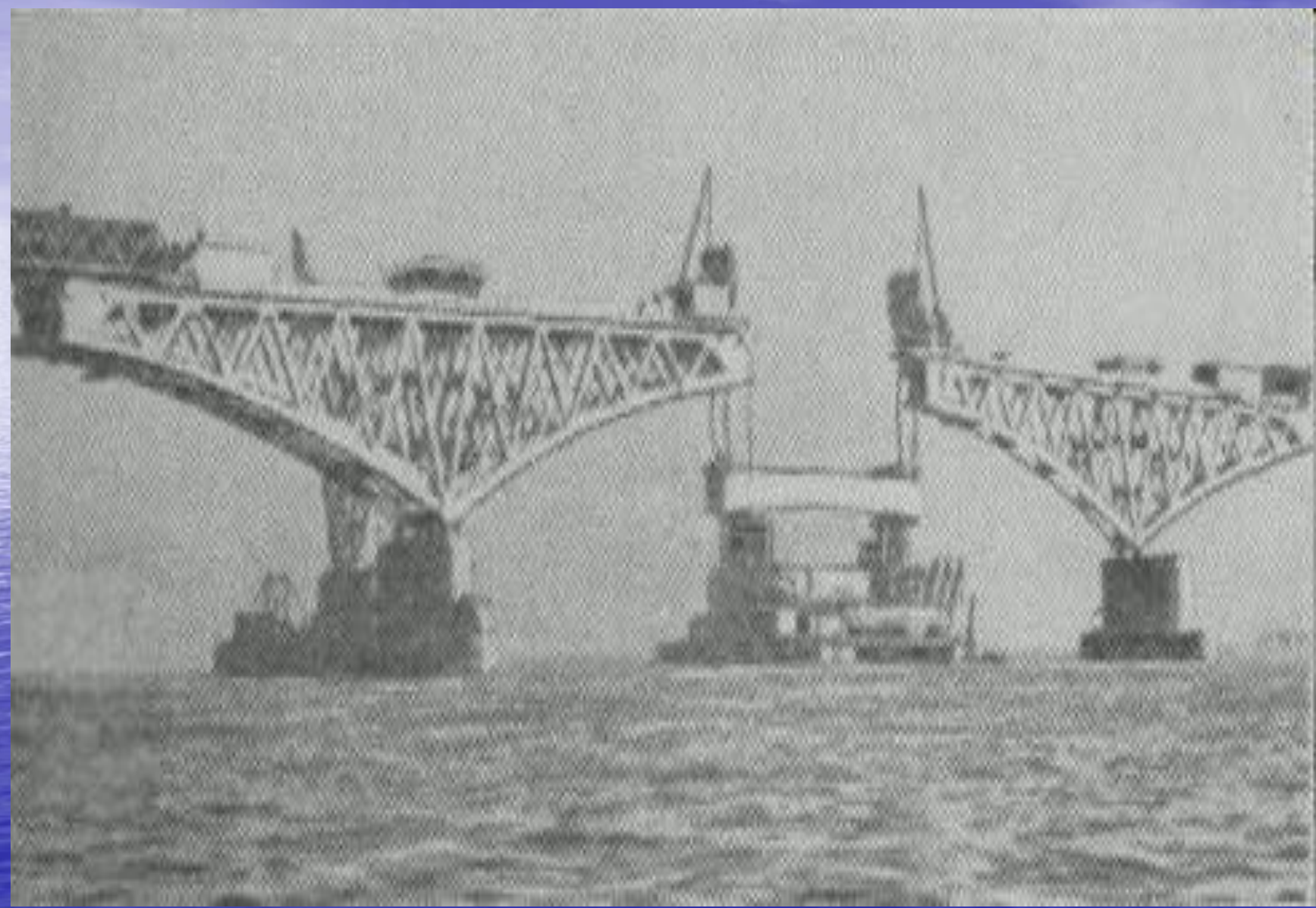
- Познакомить одноклассников с историей создания Саратовского моста

Саратовский мост — автомобильный мост через Волгу, соединяющий правый берег реки, на котором стоит город Саратов, и левый берег, на котором расположен город Энгельс.



Саратовский мост через Волгу - один из крупнейших в Европе. Открыт в 1965 году.

Полная длина моста: 2803,7 м, ширина проезжей части моста 12 м.





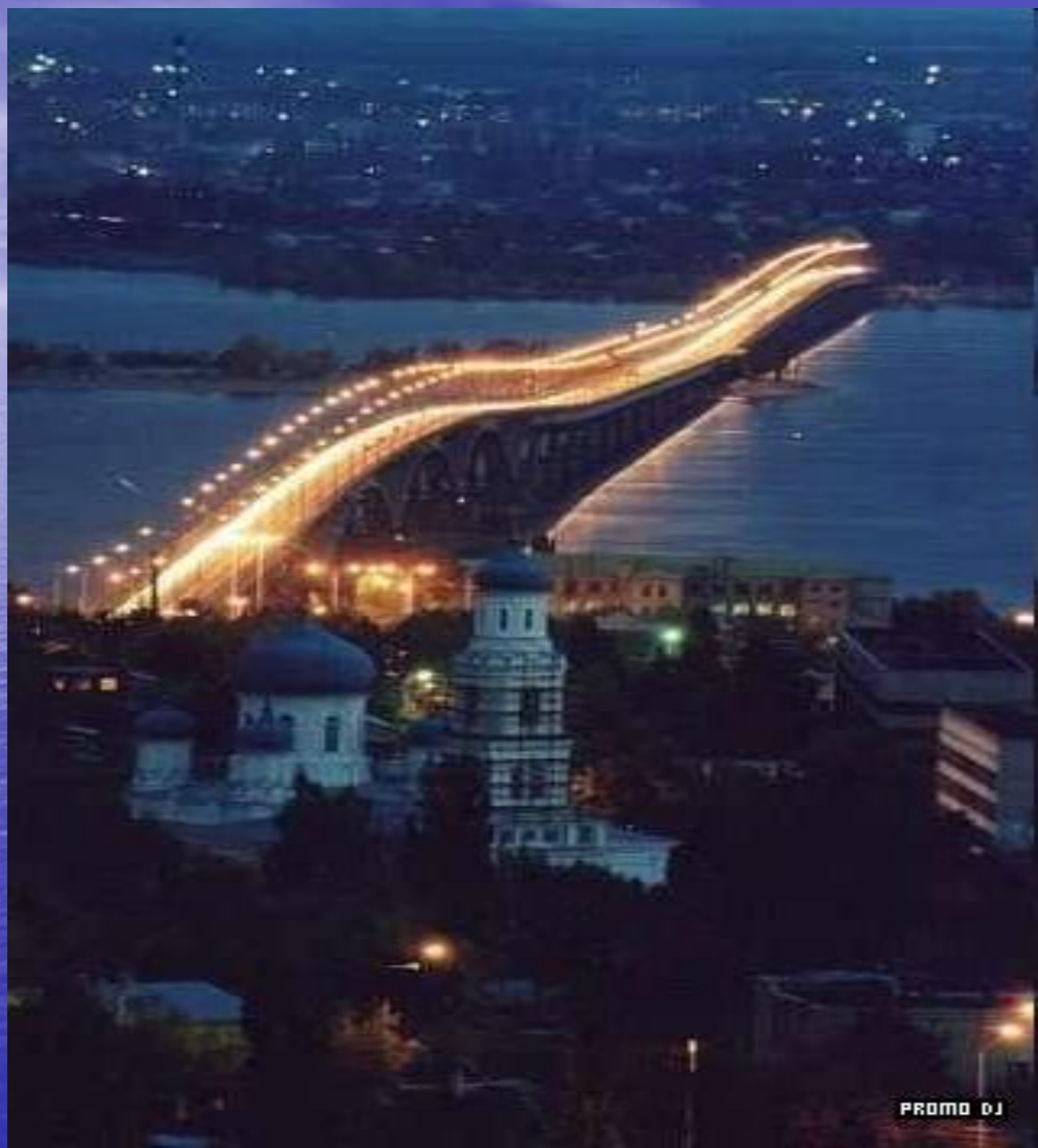
© AM-Bridge, 2004

Вид моста зимой



Современный вид моста





PROMO DJ

