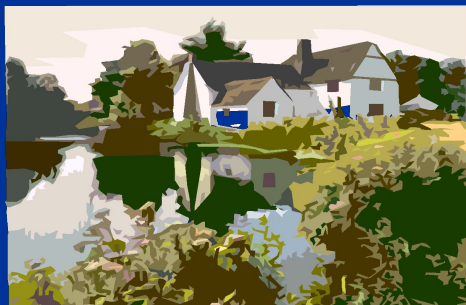






Сельские жилые дома и условия их размещения.



Цель урока:

- 1) Изучить виды сельских жилых домов сельских жилых домов.
- 2) Рассмотреть типы жилых застроек.
- 3) Ознакомиться с особенностями размещения домов в сельском населенном пункте.

Виды жилых домов

1. Дома усадебного типа.
2. Секционные многоквартирные
дома.

Дома усадебного типа



Дома усадебного типа



Дома усадебного типа



Секционные многоквартирные дома



Секционные многоквартирные дома



Секционные многоквартирные дома



Сводная таблица по видам жилых ДОМОВ

Вид жилого дома	Площадь участка	Количество квартир	Основные элементы планировки участка



Типы жилых застроек

1. Типовая.
2. Индивидуальная.
3. Блокированная.
4. Многоэтажная.

Типовая жилая застройка



Типовая жилая застройка

69D.ru



Типовая жилая застройка

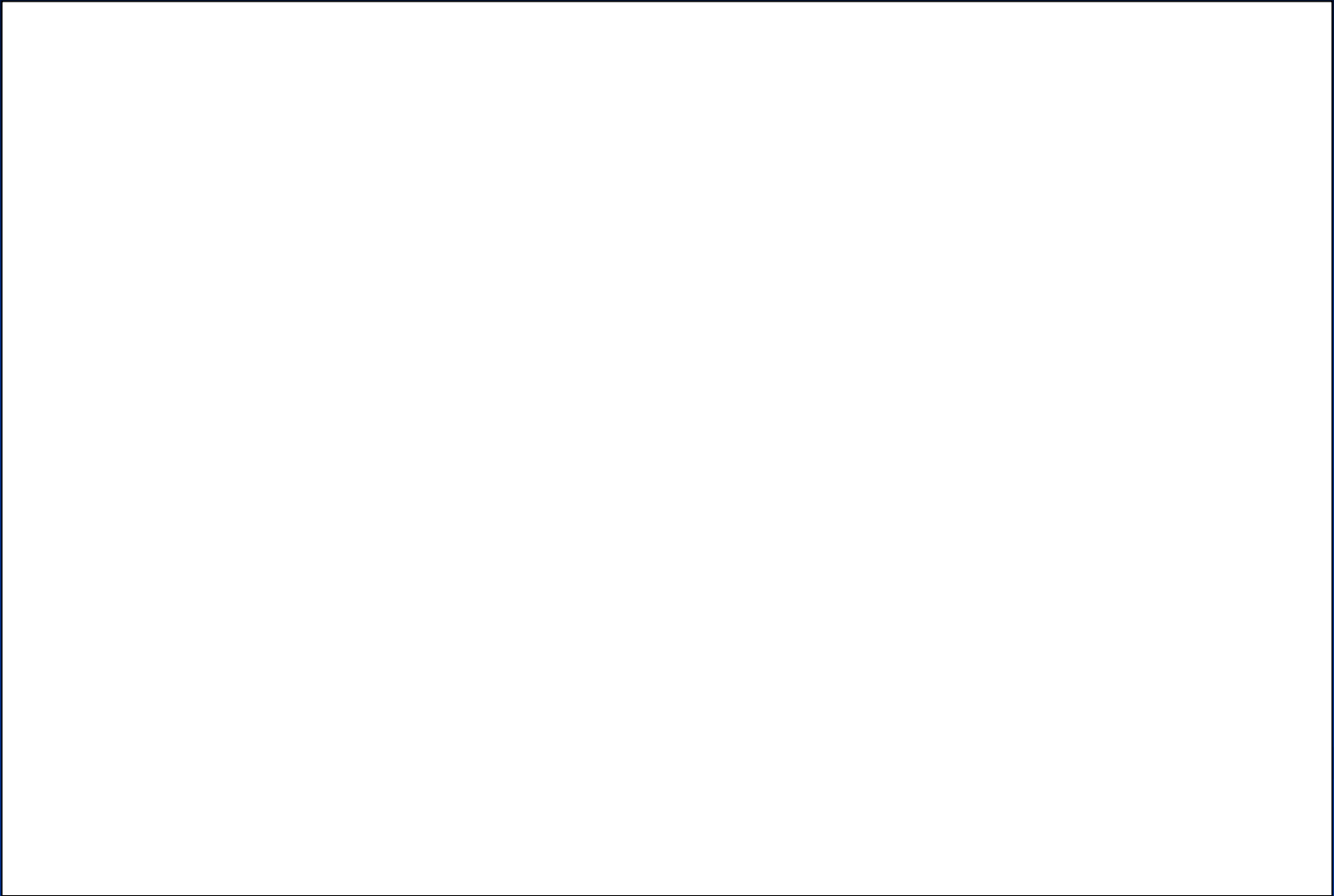


Типовая жилая застройка

Дома просты в строительстве, способны обеспечить население жильем на первую очередь строительства. Создаются по стандартным проектам.



Индивидуальная жилая застройка



Индивидуальная жилая застройка



Индивидуальная жилая застройка



Индивидуальная жилая застройка

Разрабатывается и проектируется с учетом интересов заказчика. Имеет более яркую архитектурную композицию, но отличается сложностью вписания в общую планировочную структуру, что вызвано непохожестью проектов; разной жилой площадью; финансовыми возможностями заказчика. В районах индивидуальной застройки следует предусматривать озеленение, благоустройство и инженерное оборудование территории, размещение учреждений и предприятий обслуживания повседневного пользования.



Блокированная жилая застройка



Блокированная жилая застройка



Блокированная жилая застройка



Блокированная жилая застройка

Тип застройки, более предпочтительный в поселках городского типа. Наряду с экономическими требованиями, наличием строительных материалов, позволяет создавать неповторимый облик в целом, планировать придомовую территорию.



Многоэтажная жилая застройка



Многоэтажная жилая застройка



Многоэтажная жилая застройка



Многоэтажная жилая застройка

В сельской местности дома строятся высотой не выше 3 этажей. Жители многоэтажной застройки в сельской местности обеспечиваются придомовой площадкой, инженерными коммуникациями, земельным участком не более 2 соток. Многоэтажная жилая застройка предназначена для одиноких молодых специалистов и пожилых людей.



Особенности размещения домов в сельском населенном пункте

- Расстояния между жилыми, жилыми и общественными зданиями следует принимать в соответствии с нормами освещенности и требованиями противопожарной безопасности.
- В районах усадебной застройки расстояние от окон жилых помещений до стен дома и хозяйственных построек, расположенных на соседних земельных участках должно быть не менее 6 м
- Хозяйственные постройки следует размещать от границ участка на расстоянии не менее 1 м.
- При определении размеров приусадебных земельных участков следует учитывать особенности градостроительных ситуаций, типы жилых домов, характер жилой застройки.
- Для всех многоквартирных жилых домов необходимо предусматривать хозяйственные и бытовые помещения.
- Помещения для содержания личного подсобного хозяйства рекомендуется размещать на специально отведенных площадках, в стороне от жилой застройки, детских и спортивных площадок
- Для защиты дома от шума и пыли, его необходимо расположить, отступив от красной линии улицы на расстояние 4-6 м. Перед ним предусмотреть озелененную зону.
- Для населения, проживающего в секционных и многоквартирных домах, разрешается строительство блокированных гаражей.
- В зонах усадебной застройки разрешается строительство индивидуальных гаражей на приусадебных участках без нарушения линии застройки



- Расстояния между жилыми, жилыми и общественными зданиями следует принимать в соответствии с нормами освещенности и требованиями противопожарной безопасности.



- В районах усадебной застройки расстояние от окон жилых помещений до стен дома и хозяйственных построек, расположенных на соседних земельных участках должно быть не менее 6 м



- Хозяйственные постройки следует размещать от границ участка на расстоянии не менее 1 м.



- При определении размеров приусадебных земельных участков следует учитывать особенности градостроительных ситуаций, типы жилых домов, характер жилой застройки



- Для всех многоквартирных жилых домов необходимо предусматривать хозяйственные и бытовые помещения



- Помещения для содержания личного подсобного хозяйства рекомендуется размещать на специально отведенных площадках, в стороне от жилой застройки, детских и спортивных площадок



- Для защиты дома от шума и пыли, его необходимо расположить, отступив от красной линии улицы на расстояние 4-6 м. Перед ним предусмотреть озелененную зону.



- Для населения, проживающего в секционных и многоквартирных домах, разрешается строительство блокированных гаражей.



- В зонах усадебной застройки разрешается строительство индивидуальных гаражей на приусадебных участках без нарушения линии застройки

Программные продукты для разработки проектов домов и приусадебных участков

- **FloorPlan** — программа позволяет осуществлять дизайн помещений, коттеджей (дом, ландшафт, площадка под строительство, фундамент из плит), а также автоматически вычислять площадь и размеры проекта.

Программные продукты для разработки проектов домов и приусадебных участков

- **Наш Сад 6.0 Омга** — программа для ландшафтного дизайна, которая позволяет спроектировать реальный садовый участок или фрагмент местности с линейными размерами до 500 метров, задать рельеф, разместить на плане здания и сооружения, проложить дорожки и водоёмы, расставить декоративные элементы и посадить растения или живую изгородь, указать расстояния до объектов. Созданный план легко корректируется, его можно смотреть в трёхмерном изображении с любой точки просмотра в любой месяц года. Задав год просмотра, можно оценить правильность посадки растений, увидев их разрастание через несколько лет.

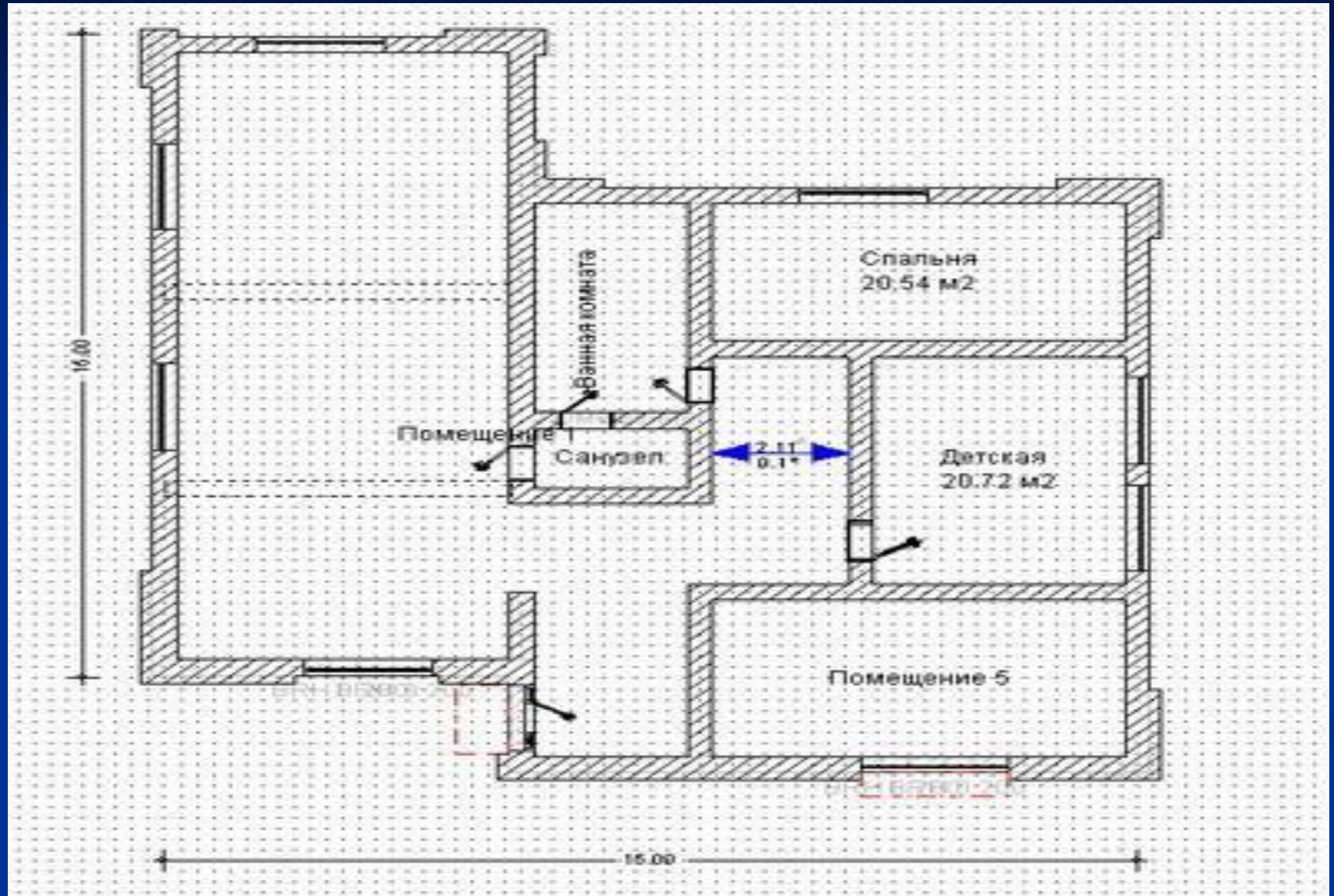
Программные продукты для разработки проектов домов и приусадебных участков

- **ArCon** — программа позволяет сначала создать детально проработанный план помещения, а потом увидеть созданное помещение в объёмном изображении. Позволяет с высокой степенью автоматизации делать чертежи и дизайн-проекты коттеджей, интерьеров, ландшафта, многоэтажных домов, отдельных квартир и офисов. Спроектированное помещение можно посмотреть в 3D-изображении и осуществить виртуальную прогулку по созданному проекту.

ArCon



ArCon



ArCon



Спасибо за
внимание!