



ФГБОУ ДПО «Кировский институт агробизнеса и кадрового обеспечения»

Ассоциация сельского (аграрного) туризма Кировской области

Сельский туризм - один из факторов развития и повышения конкурентоспособности сельских территорий.

Руководитель Ассоциации сельского (аграрного) туризма Кировской области

Шабалина Ольга Николаевна т. (8332)62-95-86, моб. 8(912)331-07-23

Сельский туризм -

деятельность по организации отдыха в сельской местности или в малых городах (при отсутствии промышленных зон и многоэтажной застройки) с предоставлением услуг гостеприимства в частном секторе, ориентированная на использование природных, культурно-исторических и других ресурсов, традиционных для данной местности.



*«Любая дорога начинается с первого шага»
Китайская мудрость*

Ожидаемые результаты:

- Развитие сельского туризма может стать важной точкой роста экономического, социального, культурного и духовного развития села и «малых городов».
- Генерирование рабочих мест.
- Быстрое пополнение бюджета при правильной налоговой политике.



Преимущества сельского туризма.

- улучшение благоустройства усадеб, населенных пунктов, инфраструктуры;
- сокращение безработицы, создание новых рабочих мест;
- рост доходов, повышение жизненного уровня сельских жителей;
- развитие малого предпринимательства;
- расширение ассортимента продукции приусадебного хозяйства;
- реализация продуктов ЛПХ;
- сохранение местных обычаев, фольклора, промыслов;
- повышение культурно-познавательного уровня местного населения;
- не требует значительных инвестиций.

Отношение населения к гостевым домам и отдыху в них.

ЭТАПЫ:

Отрицание

Заинтересованность

Понимание

Мотивированность к действию
(обучение, создание объектов,
продвижение услуг, поиск
своего целевого сегмента.)

Модели функционирования



- сельский гостевой дом
- туристическая агроусадьба
- туристическая деревня

Сельский гостевой дом



Агротуристическая усадьба



Традиционная туристическая деревня



- проживание в традиционных деревенских домах
- старинные обряды
- маршруты по бездорожью
- конные туры
- «календарные праздники»
- анимационные программы для детей и взрослых

Туристическая деревня (новострой)



□ Русская баня



- Охота
- Рыбалка
- Русский бильярд
- Коньки
- Лыжи
- Верховая езда

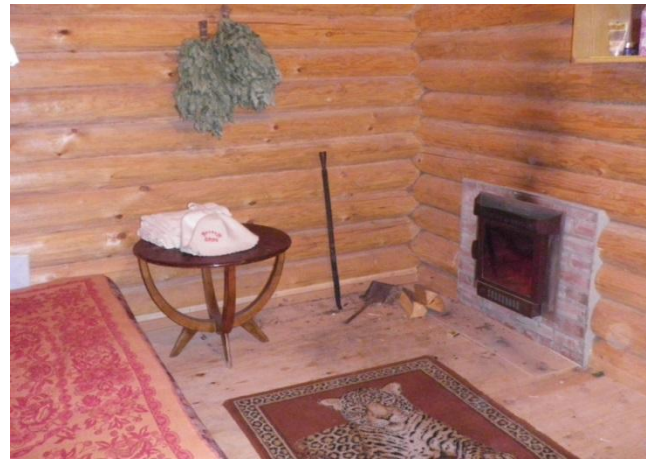
Гостевая деревня(хутор)



БАНЯ

1 этап

Работа К(Ф)Х



2 этап

Организация гостевого дома

Благотворительный сельский гостевой дом



- прием детей в сопровождении взрослых
- мастер-классы
- развивающие игры
- сопровождение профессионального психолога

Способы «старта в бизнес»

- владельцы ЛПХ из числа безработных граждан
- К(Ф)Х , в качестве еще одного вида деятельности
- городские жители, переехавшие в сельскую местность
- сельскохозяйственные предприятия
- собственники земель

Становление и развитие сельского туризма в Кировской области

2016 год

- *Изучение успешного опыта продвижения сельского туризма в других регионах.**
- *Проведение 1 в Кировской области семинара «Организация бизнеса в сфере сельского туризма».**
- *Внедрение успешного опыта развития сельского туризма Ивановской области.**
- *Создание Ассоциации сельского(аграрного) туризма Кировской области на базе Кировского института агробизнеса и кадрового обеспечения (10 марта 2016 г) .**

Основные направления работы Ассоциации сельского (аграрного) туризма

Трехуровневая модель организации сферы сельского туризма

• Обучение

- * Практические семинары (с выездом на Демонстрационную площадку)
- * Консультации по вопросам организации бизнеса в сфере сельского туризма
- * Юридическое, бухгалтерское и другое консалтинговое сопровождение в сфере сельского туризма
- * Разработка бизнес-планов

• Координация

- * Создание единой региональной базы объектов, в т.ч. «Каталог субъектов сельского туризма»
- * Информационно-рекламная деятельность по продвижению сельского туризма (организация мини-фестивалей, работа со СМИ и др.)

•

• Продвижение

- * Организация совместной работы с туроператорами и турагентами
- * Разработка и продвижение туристических маршрутов

С чего начинается сельский туризм?



Фото с 1 семинара по сельскому туризму (выезд на Демонстрационную площадку в Сунской район.)

Приглашаем Вас в Вятскую глубинку в тур по сельским гостевым домам «**Возвращение к истокам**» 3 дня/2 ночи

Вы устали от городской суеты, Вам хочется тишины и покоя? А давно ли Вы дышали свежим воздухом, встречали рассвет, гуляли босиком по росе? Давно ли Вы бродили в тумане по лесу, слушали щебетание птиц и шорох листьев? А наши предки жили так всю жизнь и были здоровыми и счастливыми!



По вопросам приобретения тура обращаться по телефону (8332)37-54-33; 8(912)826-20-24

Проект «Самая красивая деревня России»



САМЫЕ КРАСИВЫЕ ДЕРЕВНИ РОССИИ

Конкурсный отбор осуществляет Ассоциация «Самые красивые деревни России»,
входящая в «Федерацию самые красивые деревни Мира»

Основные критерии отбора

- Природный ландшафт
- * Историческая ценность
- Внешний вид (самобытность)





Что дает сельской территории и местному населению участие в данном проекте?

В первую очередь - это сохранение уникальных традиции и потенциала местности. Этот потенциал местные жители смогут использовать для развития туризма, и, как следствие, улучшение собственной жизни.

**ЛАЛЬСК Лузского района
вошел в число претендентов на звание
«Самая красивая деревня России»!**



**Ассоциация сельского (аграрного) туризма
Кировский институт агробизнеса и кадрового обеспечения
тел. (8332)62-95-86**

Ассоциация сельского (аграрного) туризма

поможет пройти предварительный отбор сельским населенным пунктам Кировской области (в том числе, выездное обследование потенциала местности на предмет соответствия критериям отбора) и окажет необходимое содействие кандидатам для включения в данный проект.



**Спасибо за
внимание!**

**ФГБОУ ДПО «Кировский институт агробизнеса и
кадрового обеспечения»**

Ассоциация сельского (аграрного) туризма Кировской области

610021 г. Киров, ул. Производственная, 20

E-mail: ikc@ipk43.ru <http://www.ipk43.ru>

т. (8332)62-95-86, моб. 8(912)331-07-23