

«Развивающая предметно-пространственная среда игр В. Воскобовича. Фиолетовый лес»



ИГРА «ГЕОКОНТ»



игры Воскобовича



Игры В. Воскобовича можно разделить на:

- 1. Игры, направленные на творческое конструирование.**
- 2. Игры на развитие логики и воображения.**
- 3. Игры, обучающие чтению.**
- 4. Игры на развитие математических способностей.**

Особенности игр В.Воскобовича

- Конструктивные элементы.
- Широкий возрастной диапазон участников.
- Многофункциональность.
- Творческий потенциал.
- Образность и универсальность.
- Сказочная огранка.

«ФИОЛЕТОВЫЙ ЛЕС»





Способы реализации технологии

Особенности «Сказочных лабиринтов игры» таковы, что:

- Не надо перестраивать работу учреждения или ломать привычный уклад жизни дома.
- Технология органично вплетается в уже существующие порядки.
- В отношениях «взрослый-ребенок» здесь не предполагается положение взрослого над ребенком, только партнерские отношения.
- Ребенок окружается непринужденной, веселой, интеллектуально-творческой атмосферой.



МАЛЬЧИК ГЕО



Чудесная Поляна Золотых Плодов.



Озеро Айс.



Город говорящих попугаев



СТРАНА МУРАВЬИЯ



ПОЛЯНА ЧУДЕСНЫХ ЦВЕТОВ



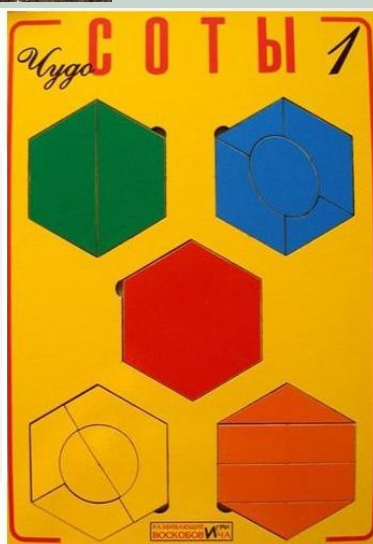
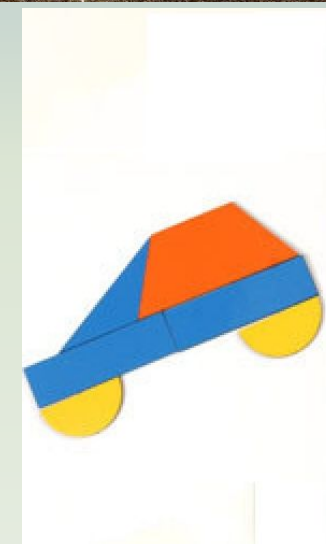
Ковровая Полянка



КОВРОГРАФ «ЛАРЧИК»



ЧУДО-ОСТРОВА



Голубой Ручей



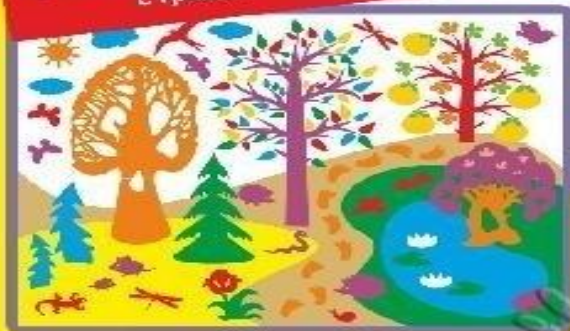


фиолетовый лес

КОМПЛЕКТ ИГРУШЕК
ДОШКОЛЬНОГО ЦИКЛА

ПРЕДМЕТНО-РАЗВИВАЮЩАЯ СРЕДА

В ПОЛНОМ СООТВЕТСТВИИ
С ТРЕБОВАНИЯМИ **ФГОС**



ФИОЛЕТОВЫЙ ЛЕС В ПОЛНОЙ КОМПЛЕКТАЦИИ

СОСТАВ РАЗВИВАЮЩЕЙ СРЕДЫ:
 Картина на доске для развития творчества со своим сюжетом:
 фиолетовый лес, фиолетовый сад, фиолетовый парк, фиолетовый садик,
 фиолетовый садик, фиолетовый садик.

1. ПЕЩЕРА	1
2. ДЕРЕВЬЯ	1
3. ПОГОНЯ	1
4. ДЕРЕВЬЯ	1
5. Мелкие игрушки, предметы, детали, которые можно использовать в развивающих играх: голубые бабочки	
6. ОКОЛО	1
7. ДЕРЕВЬЯ (голубые)	1
8. ДЕРЕВЬЯ (фиолетовый садик)	1
9. ДЕРЕВЬЯ (парковый садик)	1
10. ПЕЩЕРА	1
11. ВЕСЕЛ	2
12. СОВЕТНИК	1
13. ВОЗДУШНЫЙ ШАР	5
14. ЛЮДИ (ФИГУРЫ)	10
15. РАСТЕНИЯ	12
16. РАСТЕНИЯ (различные виды)	72
17. ОКОЛО	3
18. ОКОЛО	5
19. ЦЕПОЧКА	1
20. ВЕСЕЛ	2
21. ПТИЦА	3
22. РАСТЕНИЯ	1
23. РАСТЕНИЯ	1
24. РАСТЕНИЯ	2
25. РАСТЕНИЯ	2
26. РАСТЕНИЯ	1
27. РАСТЕНИЯ	1
28. РАСТЕНИЯ	1
29. РАСТЕНИЯ	1
30. РАСТЕНИЯ	1
31. РАСТЕНИЯ	1
32. РАСТЕНИЯ	1
33. РАСТЕНИЯ	1
34. РАСТЕНИЯ	1
35. РАСТЕНИЯ	1
36. РАСТЕНИЯ	1
37. РАСТЕНИЯ	1
38. РАСТЕНИЯ	1
39. РАСТЕНИЯ	1
40. РАСТЕНИЯ	1
41. РАСТЕНИЯ	1
42. РАСТЕНИЯ	1
43. РАСТЕНИЯ	1
44. РАСТЕНИЯ	1
45. РАСТЕНИЯ	1
46. РАСТЕНИЯ	1
47. РАСТЕНИЯ	1
48. РАСТЕНИЯ	1
49. РАСТЕНИЯ	1
50. РАСТЕНИЯ	1
51. РАСТЕНИЯ	1
52. РАСТЕНИЯ	1
53. РАСТЕНИЯ	1
54. РАСТЕНИЯ	1
55. РАСТЕНИЯ	1
56. РАСТЕНИЯ	1
57. РАСТЕНИЯ	1
58. РАСТЕНИЯ	1
59. РАСТЕНИЯ	1
60. РАСТЕНИЯ	1
61. РАСТЕНИЯ	1
62. РАСТЕНИЯ	1
63. РАСТЕНИЯ	1
64. РАСТЕНИЯ	1
65. РАСТЕНИЯ	1
66. РАСТЕНИЯ	1
67. РАСТЕНИЯ	1
68. РАСТЕНИЯ	1
69. РАСТЕНИЯ	1
70. РАСТЕНИЯ	1
71. РАСТЕНИЯ	1
72. РАСТЕНИЯ	1
73. РАСТЕНИЯ	1
74. РАСТЕНИЯ	1
75. РАСТЕНИЯ	1
76. РАСТЕНИЯ	1
77. РАСТЕНИЯ	1
78. РАСТЕНИЯ	1
79. РАСТЕНИЯ	1
80. РАСТЕНИЯ	1
81. РАСТЕНИЯ	1
82. РАСТЕНИЯ	1
83. РАСТЕНИЯ	1
84. РАСТЕНИЯ	1
85. РАСТЕНИЯ	1
86. РАСТЕНИЯ	1
87. РАСТЕНИЯ	1
88. РАСТЕНИЯ	1
89. РАСТЕНИЯ	1
90. РАСТЕНИЯ	1
91. РАСТЕНИЯ	1
92. РАСТЕНИЯ	1
93. РАСТЕНИЯ	1
94. РАСТЕНИЯ	1
95. РАСТЕНИЯ	1
96. РАСТЕНИЯ	1
97. РАСТЕНИЯ	1
98. РАСТЕНИЯ	1
99. РАСТЕНИЯ	1
100. РАСТЕНИЯ	1

доступная
безопасная
вариативная
трансформируемая
полифункциональная
содержательно насыщенная



ВАРИАНТЫ ОФОРМЛЕНИЯ



Издательство

ООО "РБС"

Текст: Л. Савельева-Григорьева,
илл. Надежда Иванова, ил. 17

© ООО "РБС" (Иркутская область) Иркутск, 2013 г.

© ООО "РБС" (Иркутская область) Иркутск, 2013 г.



УНИКАЛЬНОСТЬ СКАЗОЧНОЙ
СОСТАВЛЯЮЩЕЙ ФИОЛЕТОВОГО ЛЕСА В
ТОМ, ЧТО МОЖНО ИСПОЛЬЗОВАТЬ
ПРЕДЛАГАЕМЫЕ ПЕРСОНАЖИ, ИЛИ
ПРИДУМЫВАТЬ И «ОДУШЕВЛЯТЬ» СВОИХ.

