

# Компетентностно-ориентированные задания на этапе проверки.

Цель КОЗ - мониторинг проверяемых УУД.



# Структура КОЗ:

| Элемент структуры                            | Требования  |
|--|---|
| Компетенция                                  | на какой аспект компетенции направлено КОЗ                              |
| Стимул                                       | погружает в контекст задания и мотивирует на его выполнение             |
| Задачная формулировка                        | указывает на деятельность учащегося, необходимую для выполнения задания |
| Источник информации                          | содержит необходимый материал для успешного выполнения задания          |
| Бланк выполнения задания<br>(если необходим) |   |
| Инструмент проверки                          | Критерии оценки, модельный ответ...                                     |

# Типы компетентно - ориентированных заданий.

- ❖ задания, в которых имеются лишние данные;
- ❖ задания с противоречивыми данными;
- ❖ задания, в которых данных недостаточно для решения;
- ❖ многовариантные задания (имеют несколько вариантов решения);
- ❖ комплексные задания и др.

**Компетентностно - ориентированное задание на этапе проверки знаний по разделу «Разнообразие животных» из курса «Окружающий мир» в 3 классе (2016 - 2017 учебный год, 1 полугодие)**

***Познавательные УУД:***

Классифицировать объекты с выделением существенных и несущественных признаков.

Размещать в таблицу необходимую информацию об объекте.

***Коммуникативные УУД:***

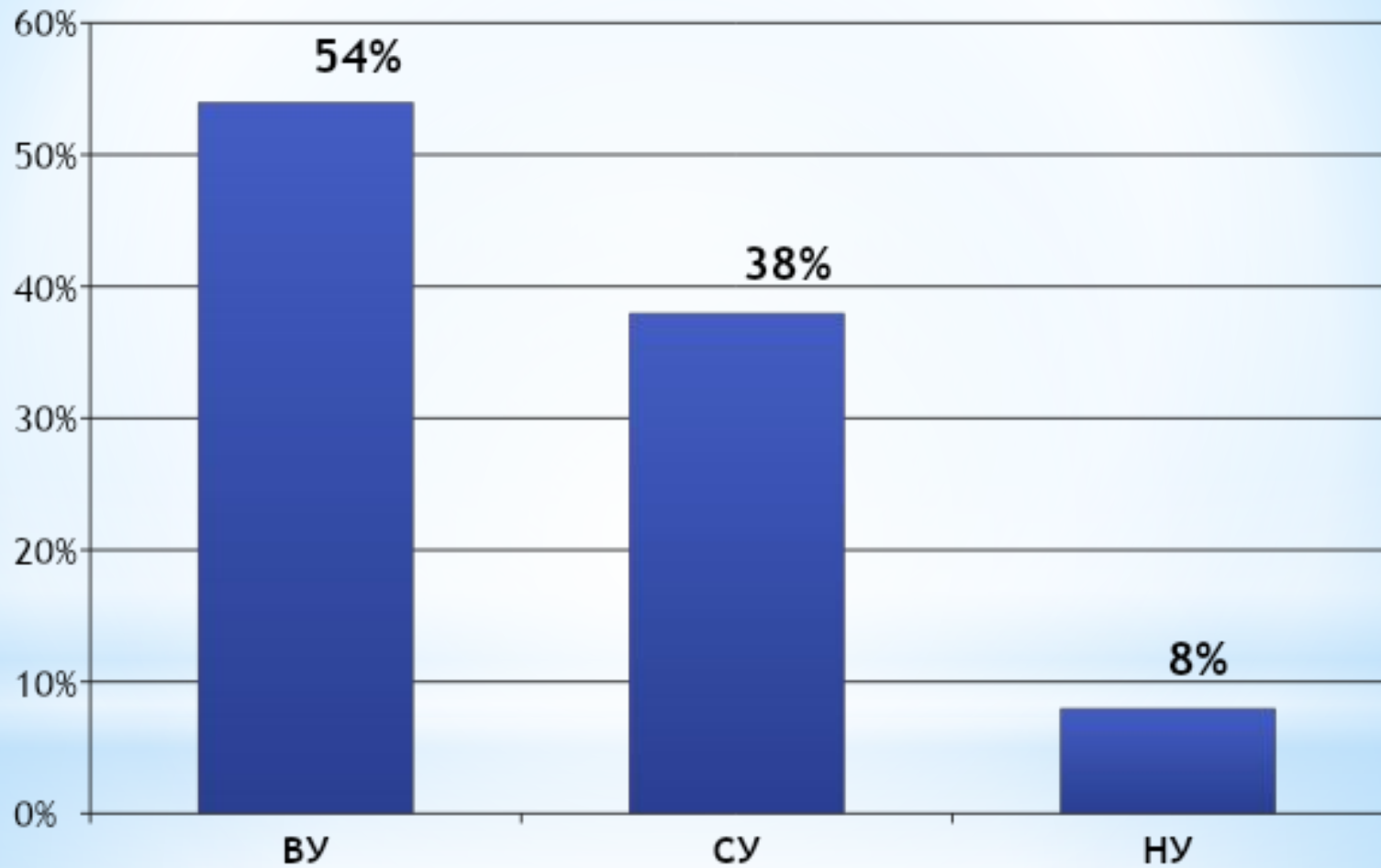
Умение самостоятельно изучать литературу.

( чтение с пониманием)

***Регулятивные УУД:***

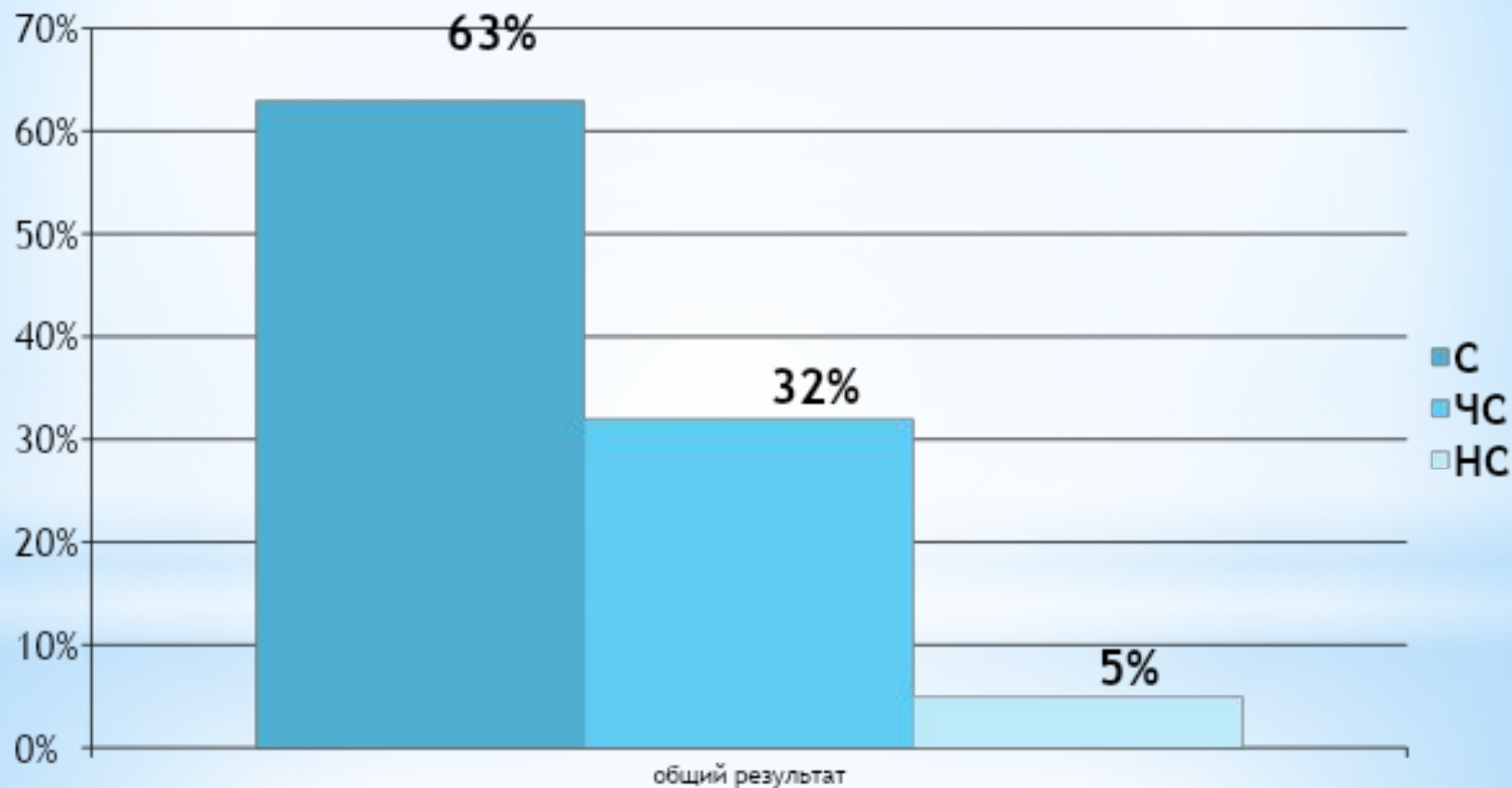
Выполнять задания в соответствии поставленной цели.

# Общее качество выполнения КОЗ:

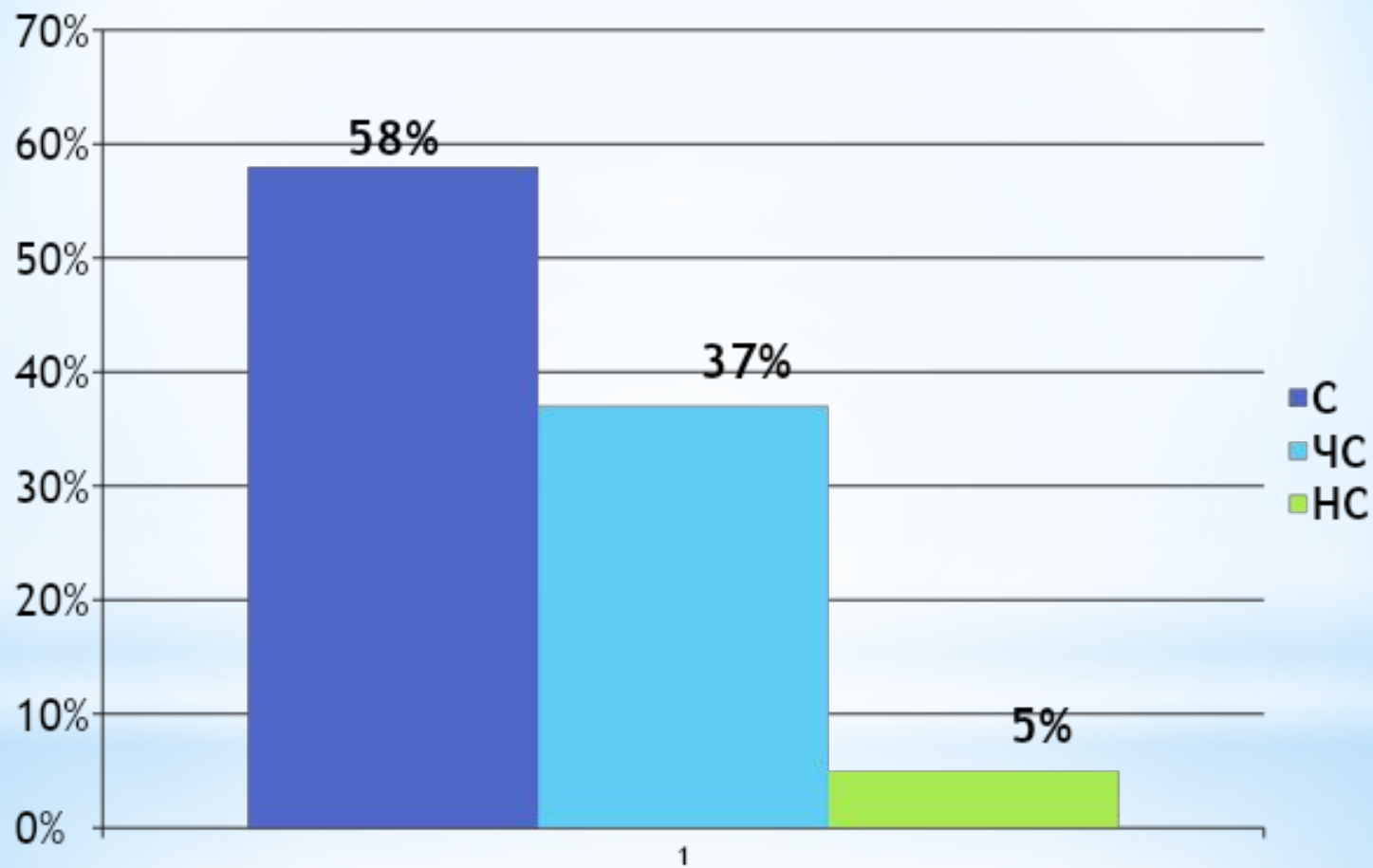


# Познавательные УУД

*Классифицировать объекты с выделением существенных и несущественных признаков:*

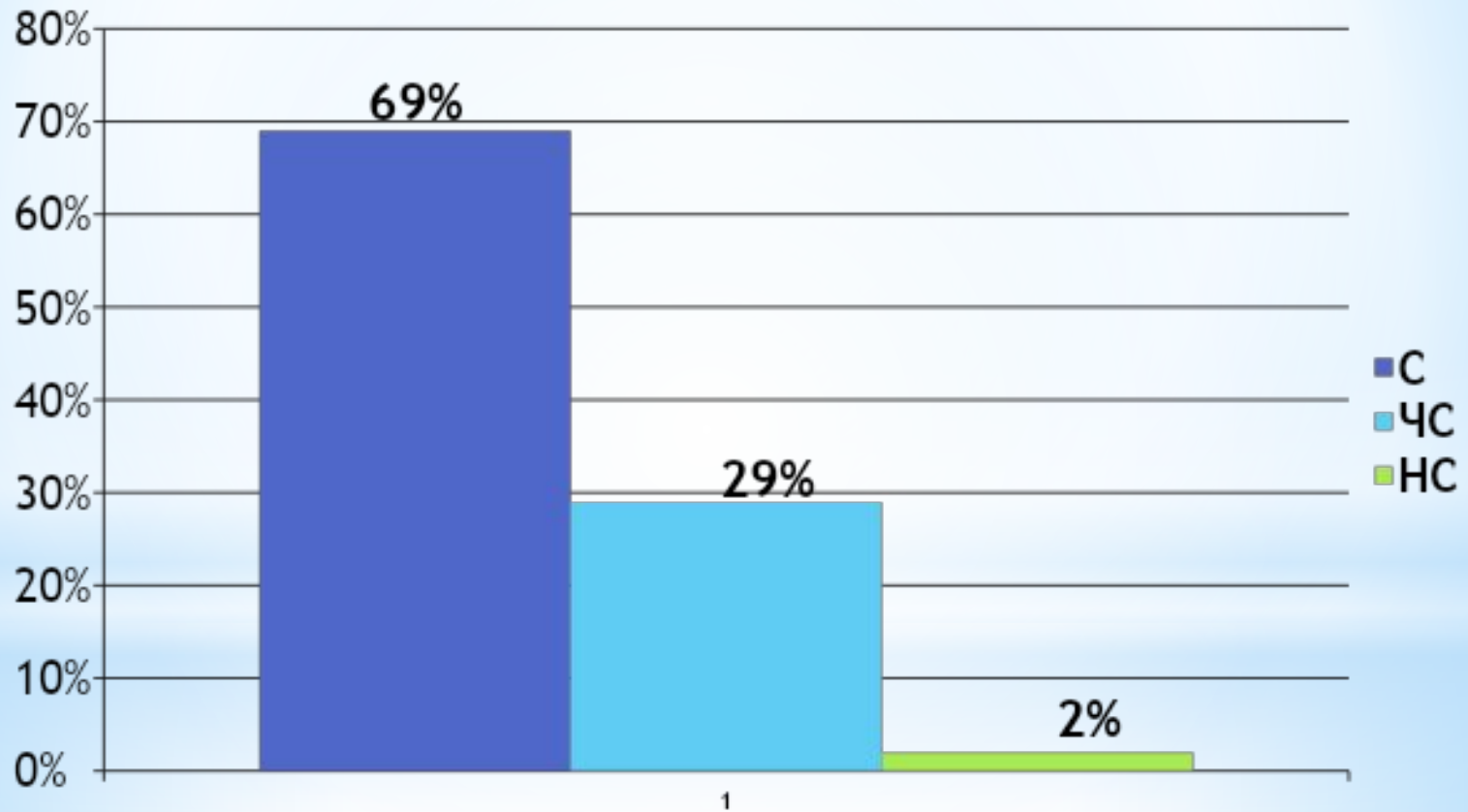


*Размещать в таблицу необходимую информацию об объекте:*



# Коммуникативные УУД

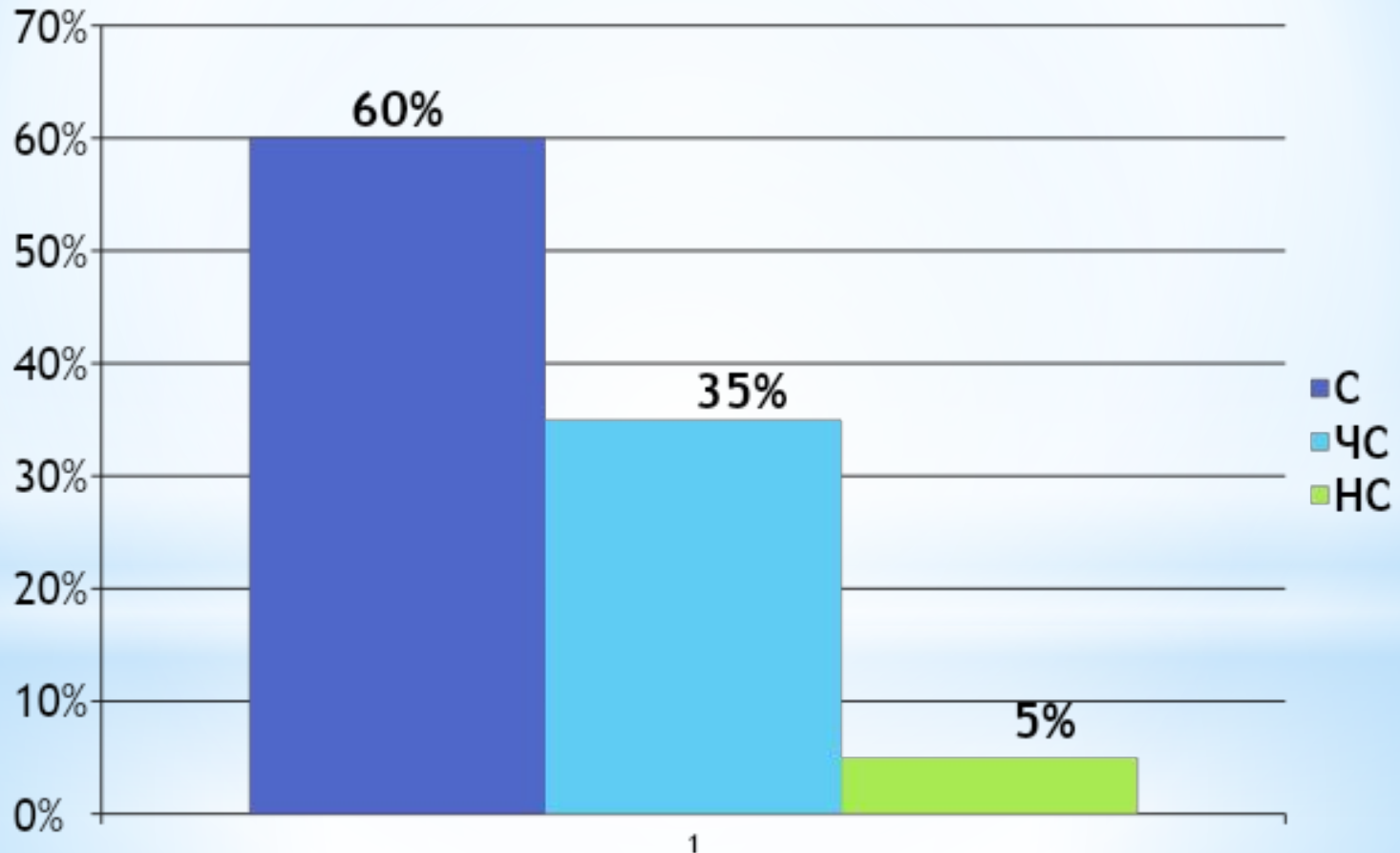
*(Умение самостоятельно изучать литературу  
( чтение с пониманием))*

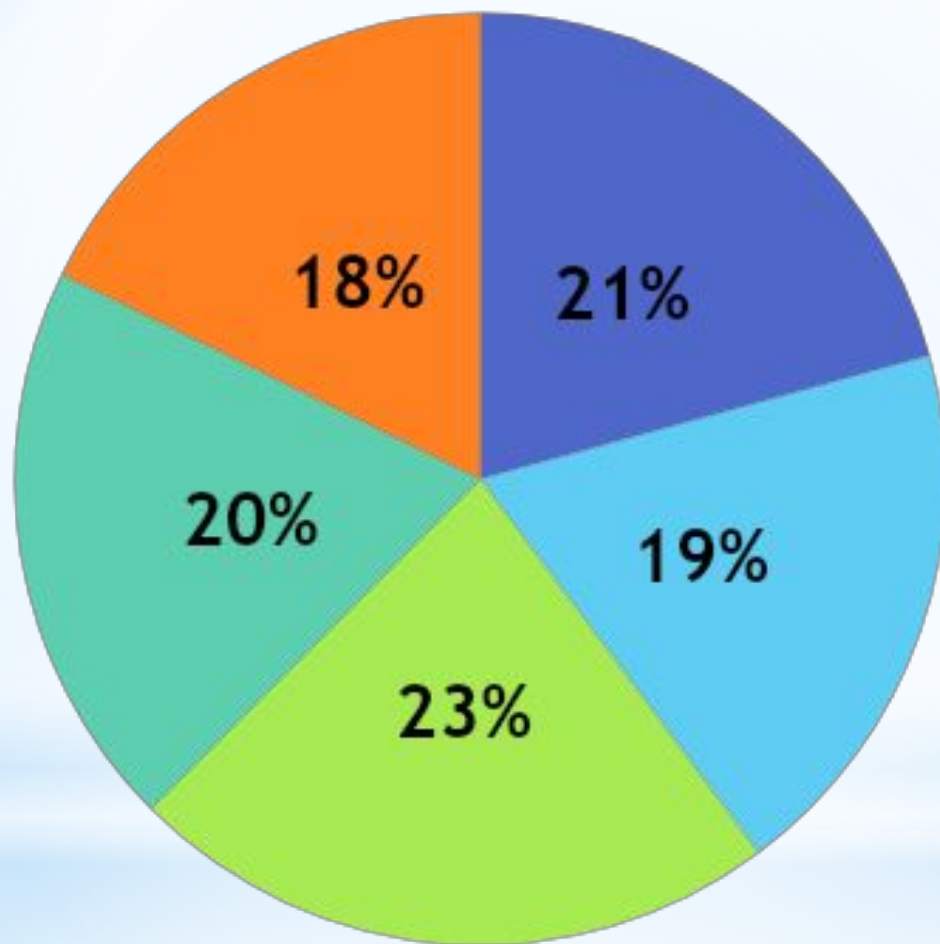




# Регулятивные УУД

*(Выполнять задания в соответствии поставленной цели)*





- ПУУД - 1
- ПУУД - 2
- КУУД
- РУУД
- КР