

Семинар-практикум

Развивающая предметно-пространственная среда в соответствии с ФГОС ДО



Понятие предметно-пространственная среда определяется как «система материальных объектов деятельности ребенка, функционально моделирующая содержание его духовного и физического развития» (С.Л. Новосёлова)

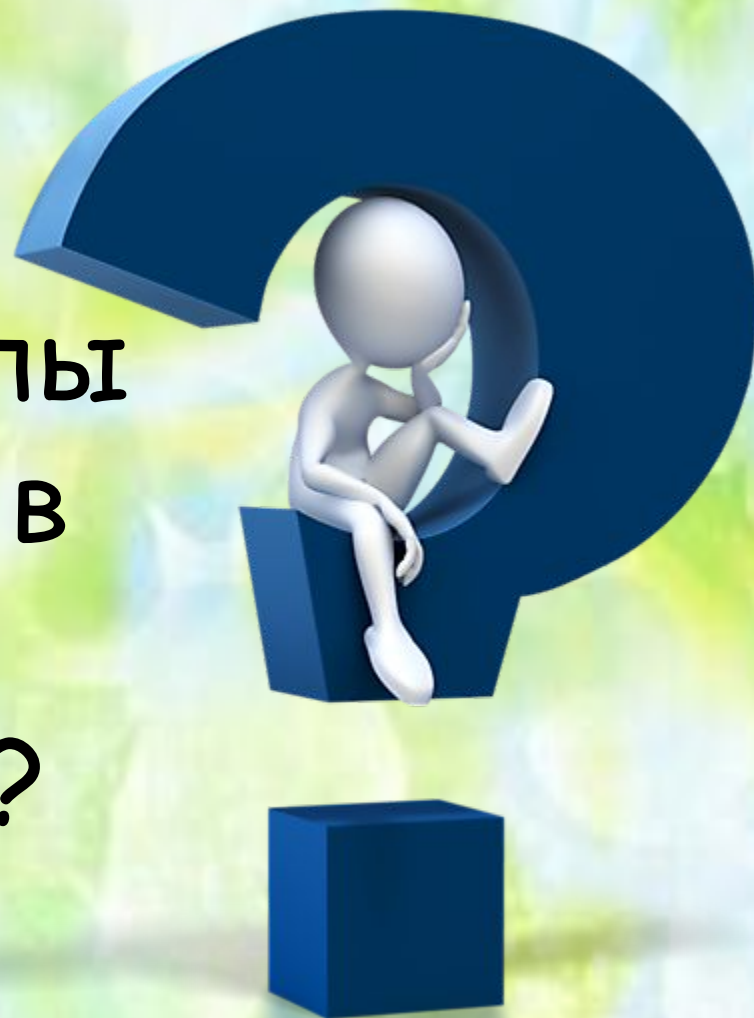
...насыщение окружающего ребенка пространства должно претерпевать изменения в соответствии с развитием потребностей и интересов детей младшего и старшего дошкольного возраста.

(Н.Михайленко, Н.Короткова)

Требования ФГОС к развивающей предметно-пространственной среде:

- 1. РППС обеспечивает максимальную реализацию образовательного потенциала пространства организации, группы, территории.
- 2. РППС должна обеспечивать возможность общения и совместной деятельности детей и взрослых, двигательной активности детей, а также возможности для уединения.
- 3. РППС должна обеспечивать:
 - реализацию различных образовательных программ;
 - в случае организации инклюзивного образования - необходимые для него условия;
 - учет национально-культурных, климатических условий, в которых осуществляется образовательная деятельность;
 - учет возрастных особенностей детей.

- Какие принципы учитываются в построении РППТС в ДОУ?



- Насыщенность
- Трансформируемость
- Полифункциональность
- Вариативность
- Доступность
- Безопасность



Организация РППС должна осуществляться по следующим видам детской деятельности:

- - игровая;
- - двигательная;
- - познавательно - исследовательская;
- - коммуникативная;
- - продуктивная;
- - музыкально - художественная;
- - трудовая;
- - чтение художественной литературы.

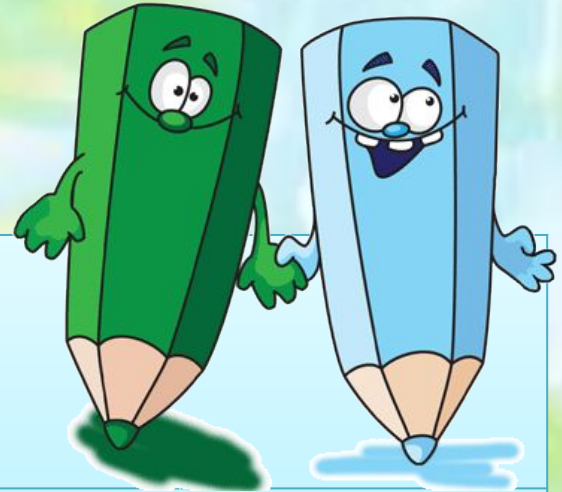


- Предметно - развивающая среда ДООУ должна строиться таким образом, чтобы обладать **мобильностью, изменчивостью**, чтобы дать возможность наиболее эффективно **развивать индивидуальность** каждого ребенка с учетом его склонностей, интересов, уровня активности. И только **правильно организованная РППС** будет способствовать целенаправленному формированию эмоционально - положительного психологического климата в процессе обучения детей и реализации предметно - практической направленности педагогического пространства.



Домашнее задание

- Составить таблицу:



Группа № _____

Воспитатели: _____

№	Центр, зона, сектор (название)	Цель	Что размещено
1			
2			

Спасибо
за внимание!