


Семья как педагогическая система и партнёр школы



Выполнила: Гордеева Юлия Владимировна,
учитель начальных классов.

«Только вместе с родителями,
общими усилиями, учителя
могут дать детям большое
человеческое счастье»

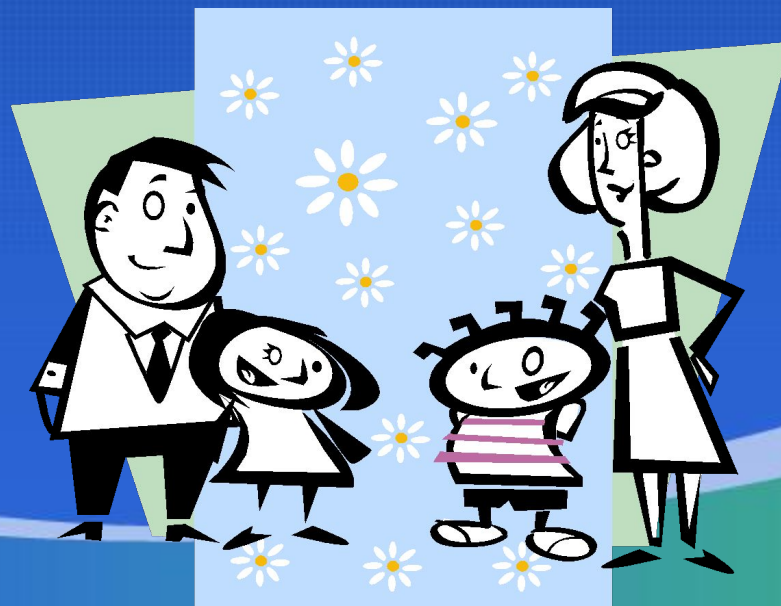
В.А. Сухомлинский



Чтобы вырастить полноценного человека, культурную, высококонравленную, творческую и социально зрелую личность, необходимо, чтобы учителя и родители действовали как союзники, делаясь с ними своей добротой, опытом, знаниями.



Семья является самым
мощным средством в
формировании личности
ребёнка.





Продолжение
рода



воспитательная



**Функции
семьи**



хозяйственная



взаимопомощь





Постоянное влияние детей на родителей (других членов семьи), побуждающее их к самовоспитанию.



Воспитание ребёнка, формирование его личности, развитие способностей.

Аспекты воспитательной функции семьи

Систематическое воспитательное воздействие семейного коллектива на каждого своего члена в течение всей его жизни.



Особенности домашнего воспитания



Воспитание здорового
ребёнка

Роль в формировании
нравственной
позиции человека и
его эмоциональном
воспитании

Забота о развитии
интеллекта ребёнка

Школа овладения
ребёнком родного
языка

Диктат

Типы семейных
взаимоотношений

Опека

Сотрудничество

Мирное
сосуществование
на основе
невмешательства



«Там, где нет мудрости
родительского воспитания,
любовь матери и отца к детям
уродует их».

В.А. Сухомлинский



**Любовь
умиления**

**Деспотическая
любовь**

**Неразумная
родительская
любовь**

Любовь откупа



Самое большое влияние
на формирование
личности ребёнка
оказывают реальные
поступки и поведение
родителей, а не их слова
и нравоучения.

