

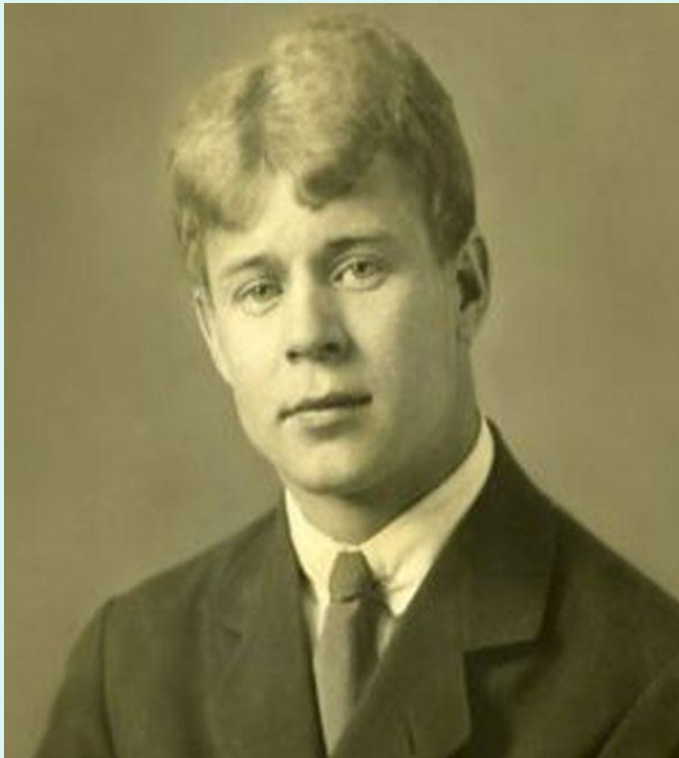
Презентацию подготовила учитель начальных классов

**Викторина**  
МБОУ  
«Школа №46» г. Рязань

Берсенёва С.И.

# Жизнь и творчество

## С.А. Есенина



Презентацию подготовила  
учитель начальных классов  
МБОУ

«Школа №46» г. Рязань  
Берсенёва С.И.

**Где и когда родился  
Сергей Есенин?**



***Сергей ЕСЕНИН  
родился 3 октября  
1895года в селе  
Константиново  
Рязанского уезда  
Рязанской губернии***



Как звали отца и мать  
Есенина, кем они были  
по происхождению?



*Родители*

*С. Есенина:*

*отец- **Александр***

***Никитич***

*мать-*

***Татьяна Федоровна***

*По происхождению*

*были из*

*крестьянских семей*

Сколько сестер было у  
Есенина и как их звали?

# Катя и Шура Есенины





Среди сверстников Сергей был признанным коноводом, драчуном и выдумщиком по части различных мальчишеских игр. За это ребята дали ему прозвище. Назовите это прозвище.

# Сереза-Монах



В каких учебных  
заведениях получил  
образование Есенин?

# С. КОНСТАНТИНОВО. ЗЕМСКАЯ ШКОЛА

1904-1909



# ПОХВАЛЬНЫЙ ЛИСТ С.ЕСЕНИНА



# Спас-Клепики. Второклассная школа (1909-1912)

Получил свидетельство о присвоении звания  
учителя школы грамоты



В каком возрасте Есенин  
написал первое  
стихотворение?

9 лет





Назовите первое  
появившееся в печати  
стихотворение Есенина.  
Где оно было напечатано?

Стихотворение  
«Береза» в журнале  
«Мирок» под  
псевдонимом  
Аристон в январе  
1914 года

Годъ XIII изданія.



КНИЖКА

ПЕРВАЯ.



ЕЖЕМЕСЯЧНЫЙ ИЛЛЮСТРИРОВАННЫЙ  
≡ ДѢТСКІЙ ЖУРНАЛЪ ≡  
ДЛЯ СЕМЬИ И НАЧАЛЬНОЙ ШКОЛЫ.



## БЕРЕЗА

Белая береза  
Под моим окном  
Принакрылась снегом,  
Точно серебром.

На пушистых ветках  
Снежною каймой  
Распустились кисти  
Белой бахромой.

И стоит береза  
В сонной тишине,  
И горят снежинки  
В золотом огне.

А заря, лениво  
Обходя кругом,  
обсыпает ветки  
Новым серебром.

Сергею Есенину

С кем из русских поэтов встречался в марте 1915 года Есенин, о чем позже в «Автобиографии» писал, что в первый раз в жизни «видел живого поэта»?



## С Александром Блоком