

СЕРГЕЙ СЕРГЕЕВИЧ
ЮДИН
(1891–1954)















ИНСТИТУТ *имени* Н.В. СКЛИФОВСКОГО

С.С. ЮДИН

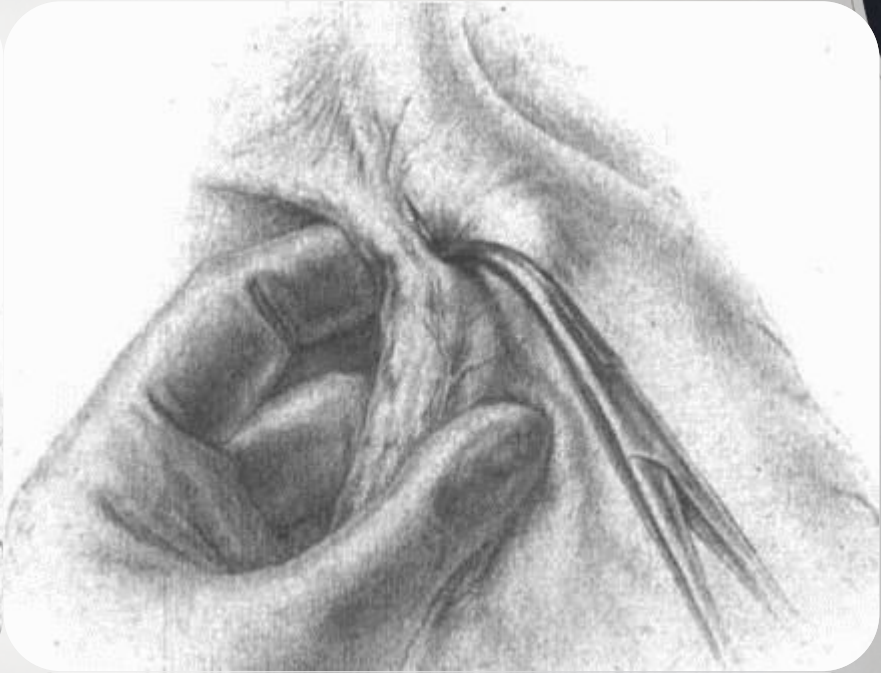
ЭТЮДЫ
ЖЕЛУДОЧНОЙ
ХИРУРГИИ

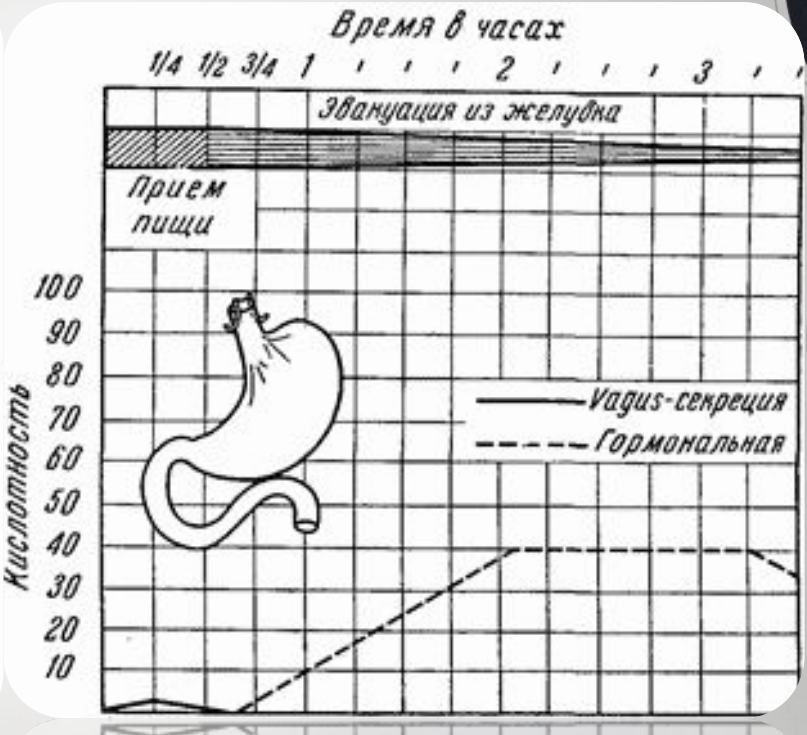
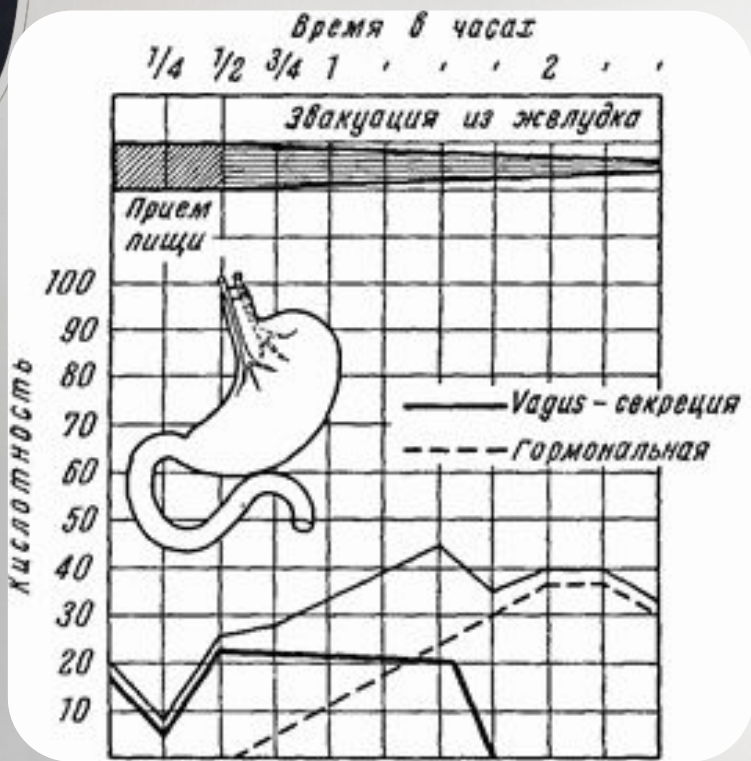
РИСУНКИ

Ирины Цановой



ГОСУДАРСТВЕННОЕ ИЗДАТЕЛЬСТВО
МЕДИЦИНСКОЙ ЛИТЕРАТУРЫ
МОСКВА • 1955











СЕРГЕЙ СЕРГЕЕВИЧ ЮДИН



С. С. ЮДИН —
ЧЕЛОВЕК
ТВОРЧЕСКИХ
СТРЕМЛЕНИЙ,
ОГРОМНОЙ
РАБОТОСПОСОБНО
СТИ, ЗНАТОК
МЕДИЦИНЫ,
ЦЕНИТЕЛЬ
ЛИТЕРАТУРЫ,
ИСКУССТВА,
ЖИВОПИСИ И
МУЗЫКИ».







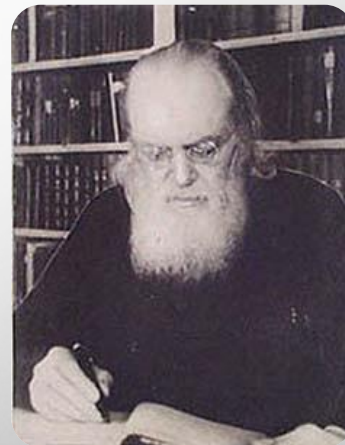




ВАЛЕНТИ́Н ФÉЛИКСОВИЧ
ВО́ЙНО-ЯСЕНЕ́ЦКИЙ



1877 — 1961















В. Ф. ВОЙНО-ЯСЕНЕЦКИЙ

ОЧЕРКИ
ГНОЙНОЙ
ХИРУРГИИ

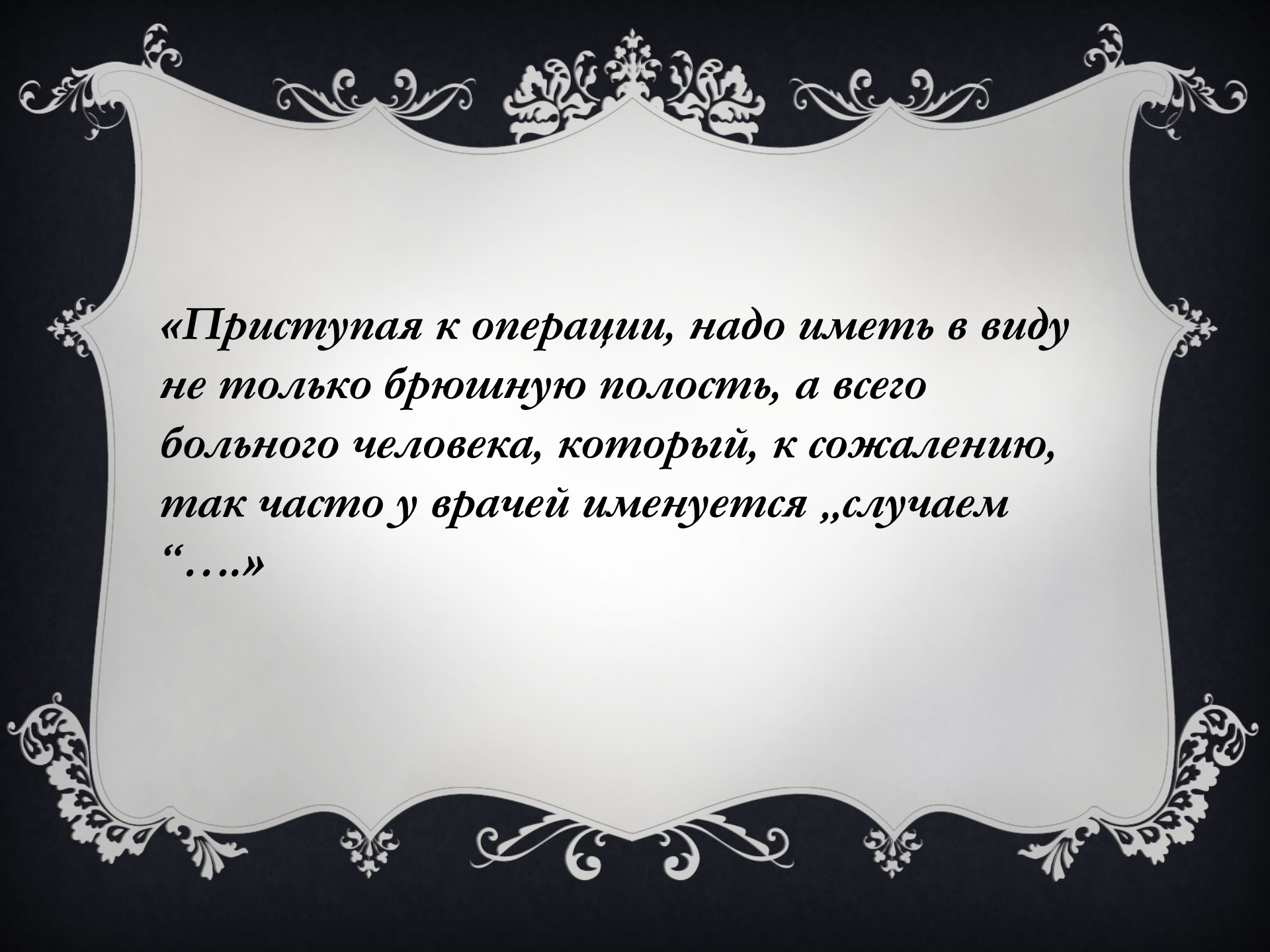


Б-435214

МЕДГИЗ

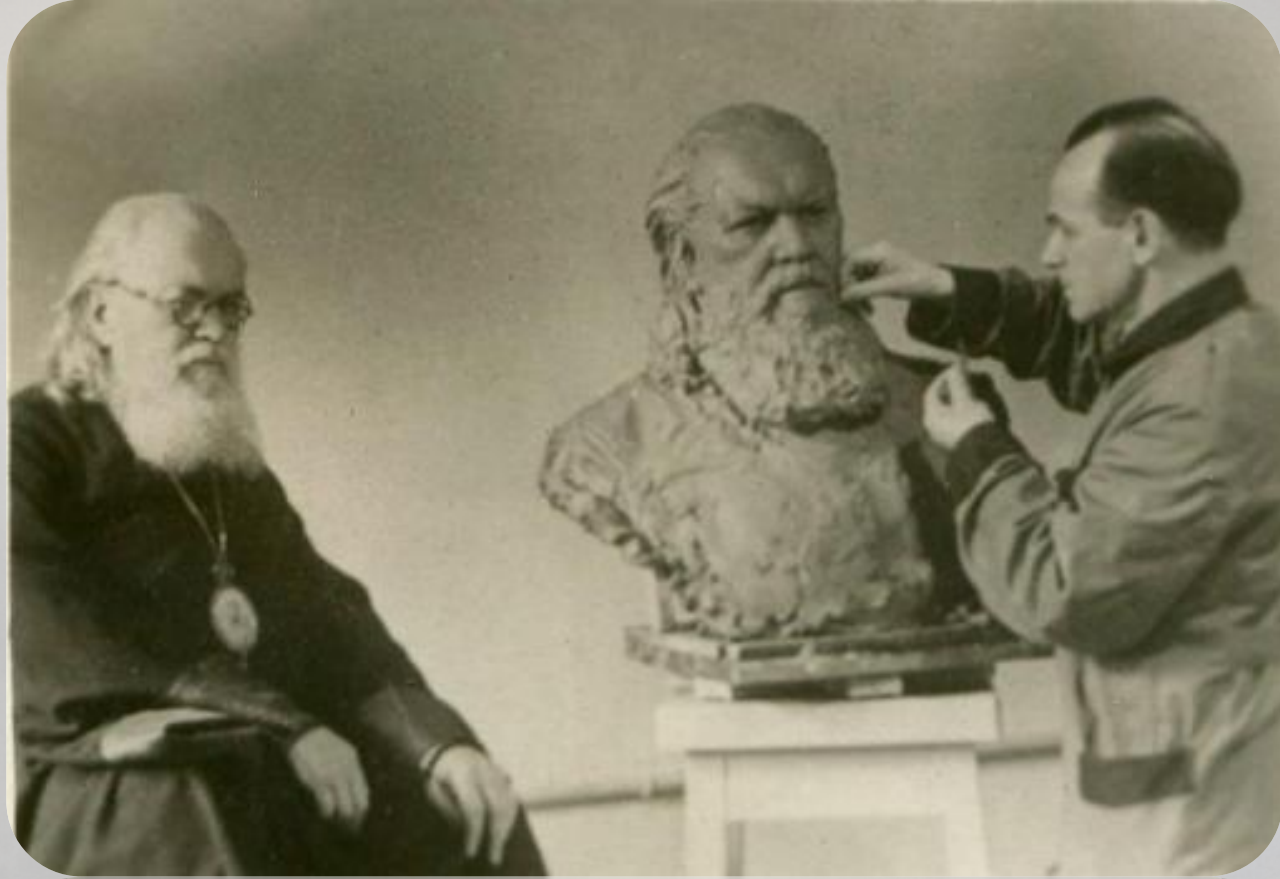


Святитель Лука
пронесит проповедь




*«Приступая к операции, надо иметь в виду не только брюшную полость, а всего больного человека, который, к сожалению, так часто у врачей именуется „случаем“
“....»*





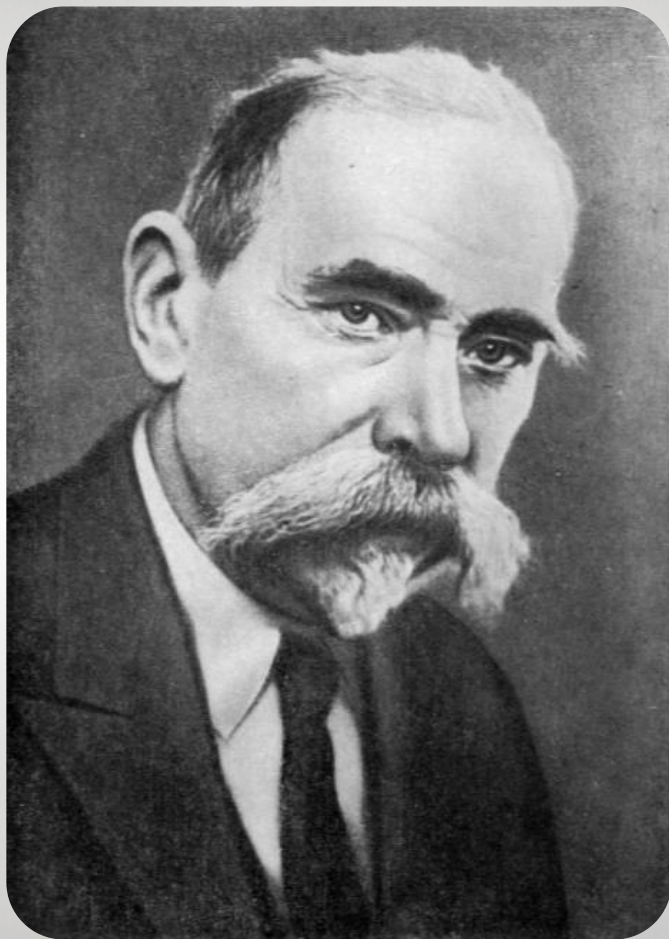






ИВАН ИВÁНОВИЧ
ГРÉКОВ

1867 - 1934



ISSN 0942-4625

ВЕСТНИК ХИРУРГИИ

имени И.И.Грекова

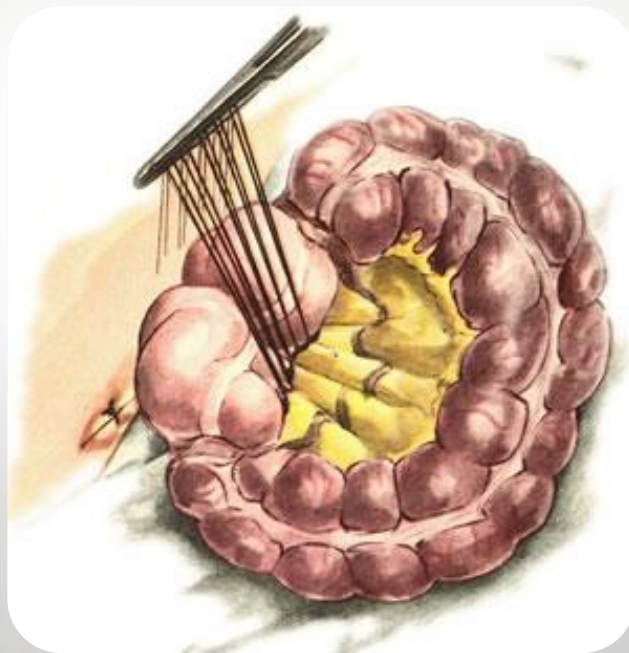
ТОМ 168 • № 5 • 2009

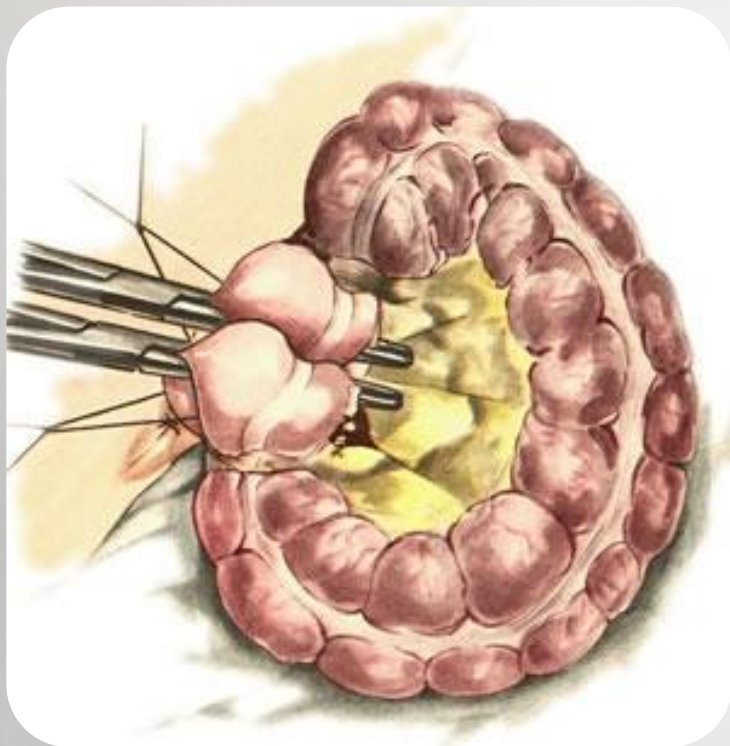


МЕДИЦИНСКИЕ ТЕРМИНЫ

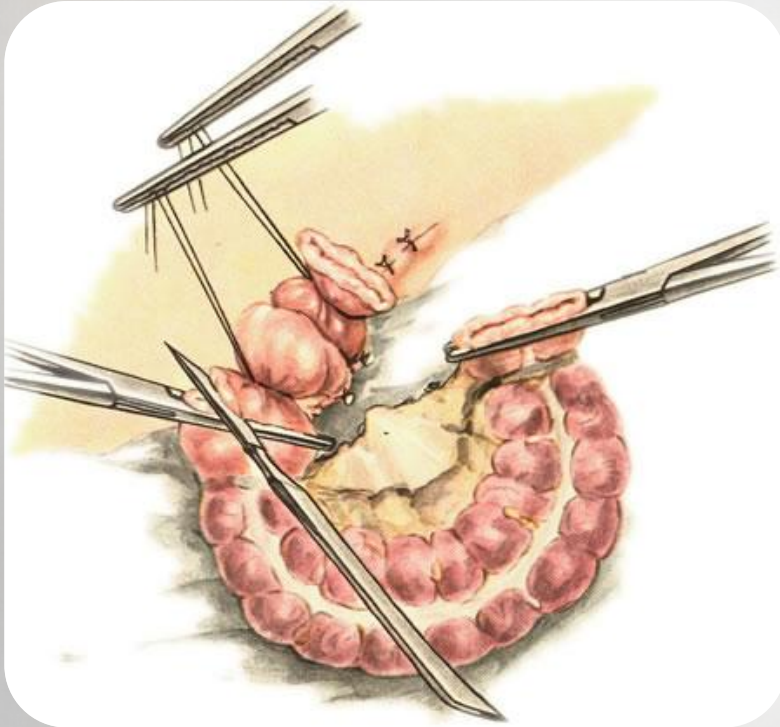
- ❖ Операция «Греков I»
- ❖ Операция «Греков II»
- ❖ Операция Свенсона — Хиата — Грекова

ПЕРЕВЯЗКА БРЫЖЕЙКИ ВЫВЕДЕННОЙ ПЕТЛИ.

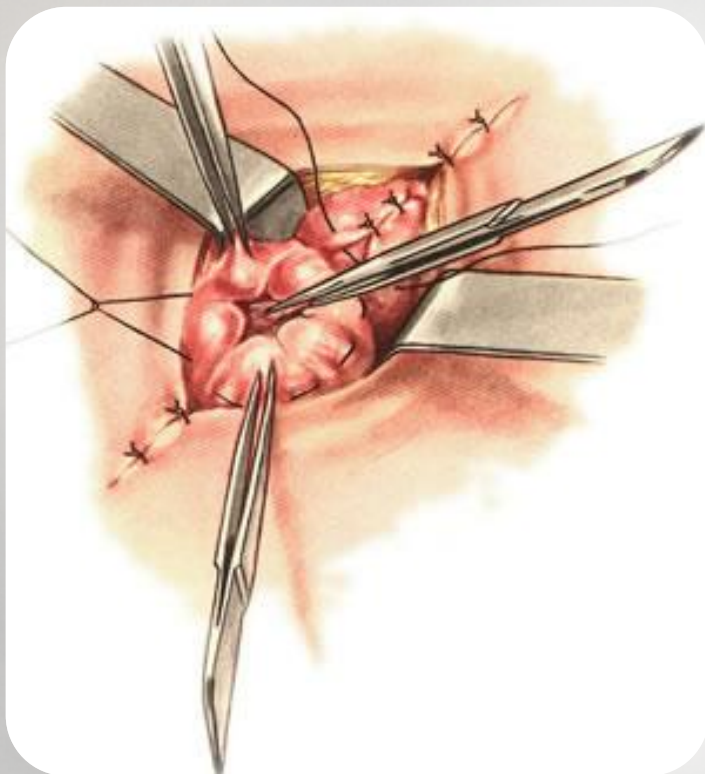




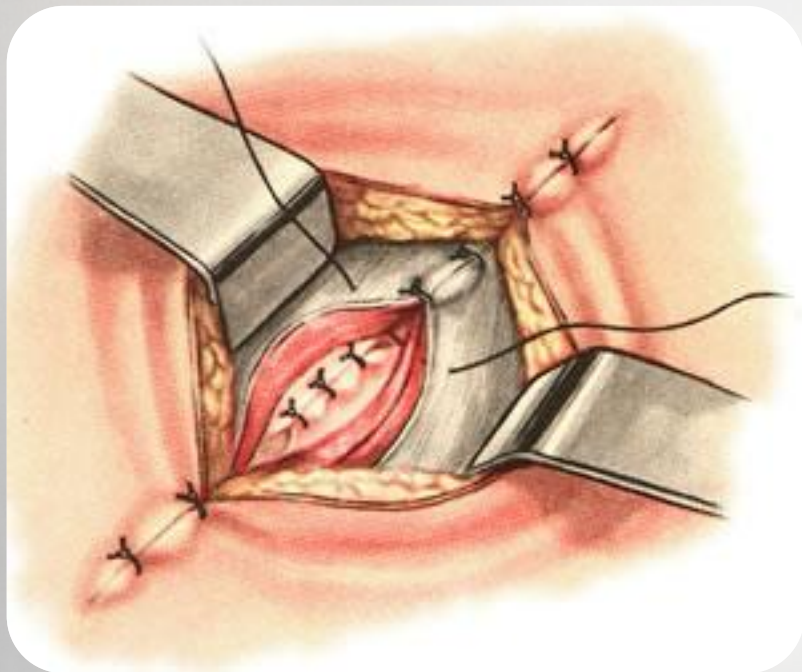
**ПЕРЕВЯЗКА
ПРИВОДЯЩЕГО
И
ОТВОДЯЩЕГО
КОЛЕН
РЕЗЕЦИРУЕМО
Й ПЕТЛИ ПОД
НАЛОЖЕННЫМ
И ЖОМАМИ.**



**ОТСЕЧЕНИЕ
ПЕТАИ
КИШКИ
МЕЖДУ
ЖОМАМИ И
ЛИГАТУРАМИ.**



**КУЛЬТЮ
ОТВОДЯЩЕГО
КОНЦА КИШКИ
ПОГРУЖАЮТ
КИСЕТНЫМ ШВОМ.
НА ПРИВОДЯЩИЙ
КОНЕЦ КИШКИ
ПОВЕРХ КИСЕТНОГО
ШВА НАКЛАДЫВАЮТ
РЯД УЗЛОВЫХ
СЕРОЗНО-
МЫШЕЧНЫХ ШВОВ.**




**НАЛОЖЕНИЕ
РЯДА
УЗЛОВЫХ
ШВОВ НА
МЫШЦЫ И
АПОНЕВРОЗ.**

150 ПЕЧАТНЫХ НАУЧНЫХ РАБОТ

- ❖ «О сшивании ран сердца» (1903),
- ❖ «О лечении перитонитов» (1914),
- ❖ «О лечении травматических аневризм с помощью сосудистого шва и пересадки сосудов» (1916),
- ❖ «Хирургическое лечение раковых опухолей, повреждений и других заболеваний поджелудочной железы» (1922),
- ❖ «О лечении повреждений грудной полости» (1924),
- ❖ «Об ошибках в хирургии» (1927)

ОБУХОВСКОЙ БОЛЬНИЦЫ СИМПТОМ

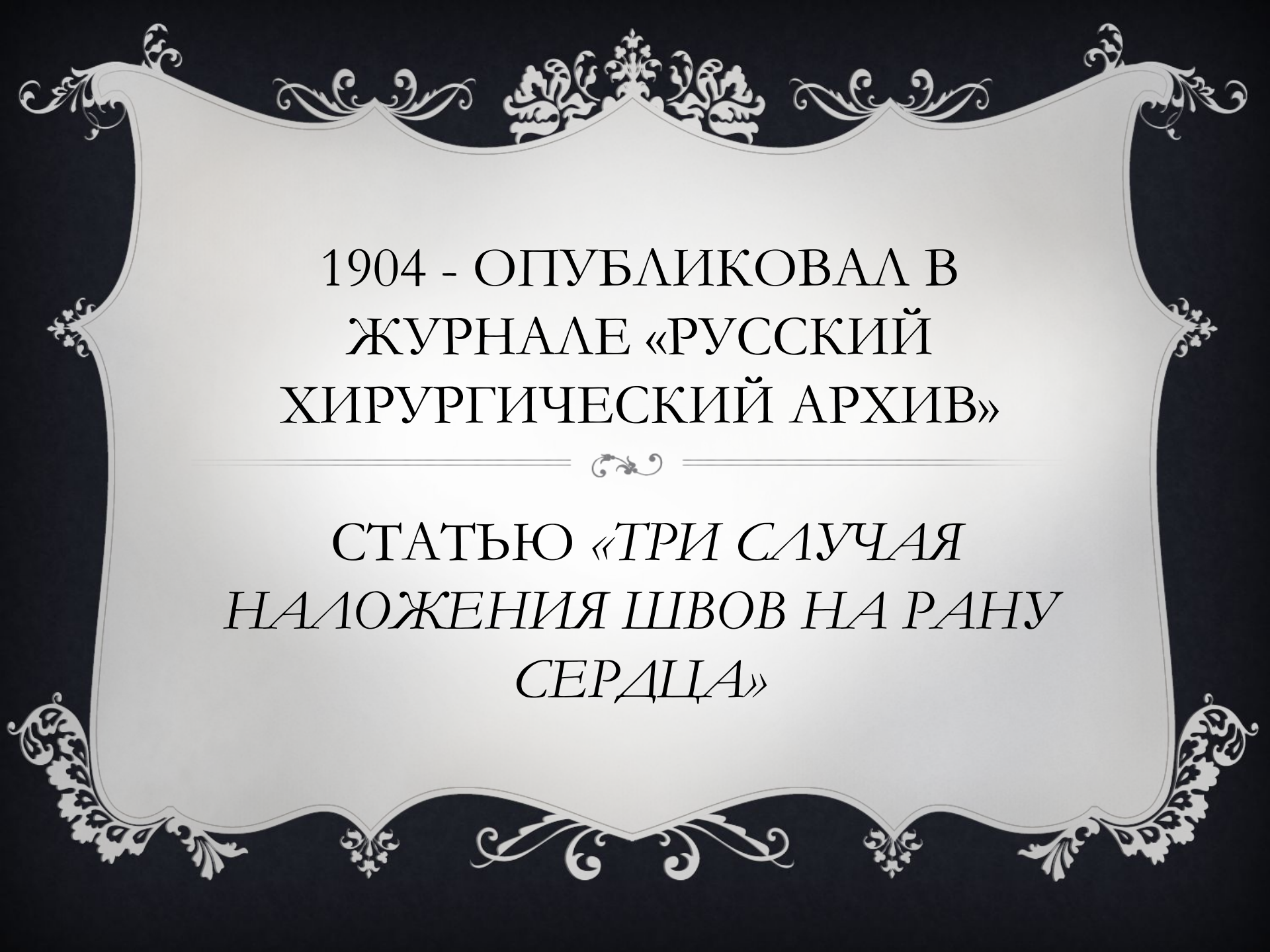
❖ синоним – симптом Хогенегга, Hochenegg– *пустая ампула прямой кишки при ректальном исследовании пальцем подтверждает диагноз непроходимости сигмовидной кишки.*



1912 - ВЫСТУПИЛ С ПРОГРАММНЫМ
ДОКЛАДОМ
«О ЛЕЧЕНИИ ПЕРИТОНИТОВ»

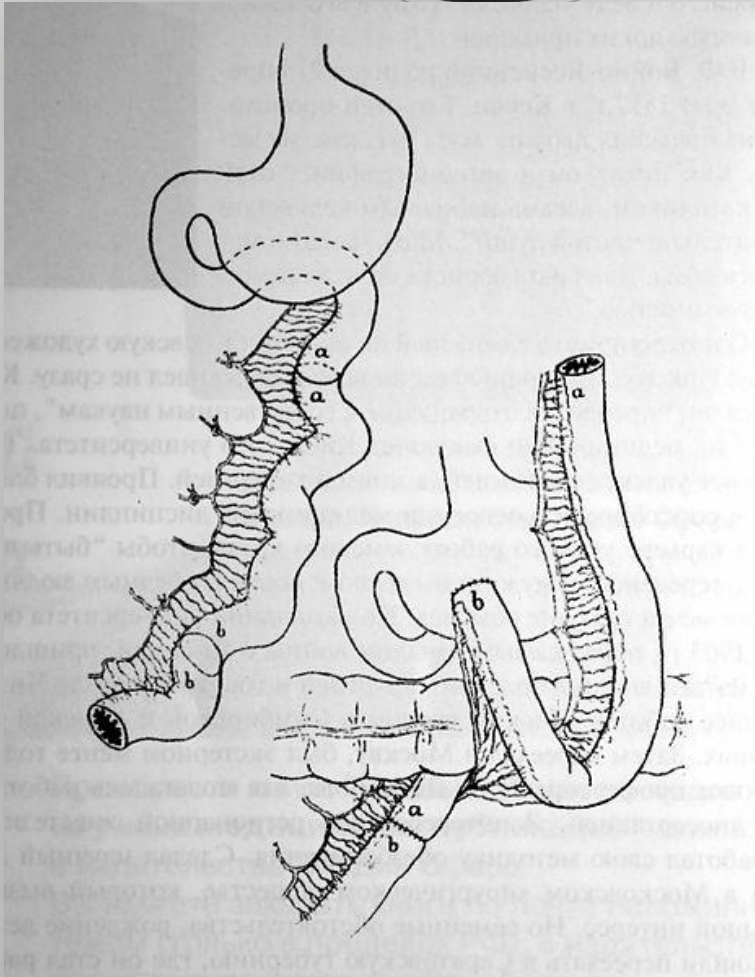


1913 - СДЕЛАЛ ДОКЛАД
«К ХИРУРГИИ PANCREAS»

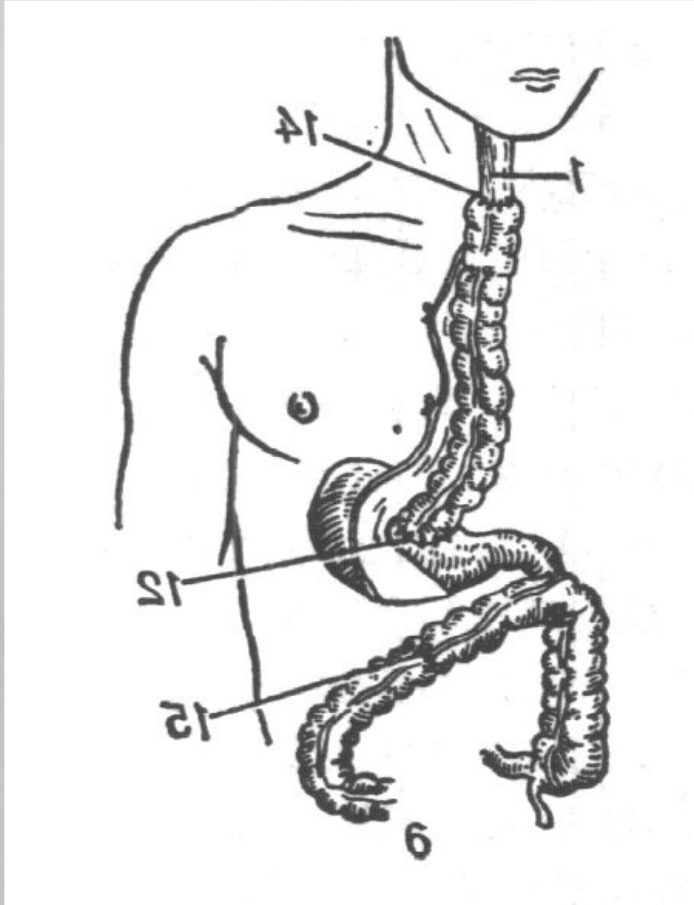


1904 - ОПУБЛИКОВАЛ В
ЖУРНАЛЕ «РУССКИЙ
ХИРУРГИЧЕСКИЙ АРХИВ»

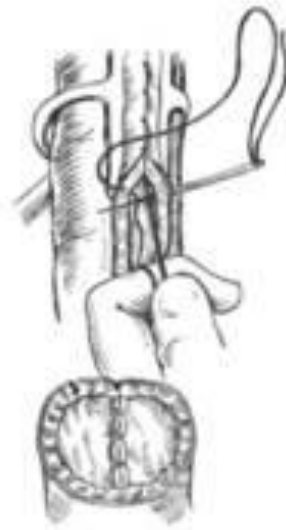
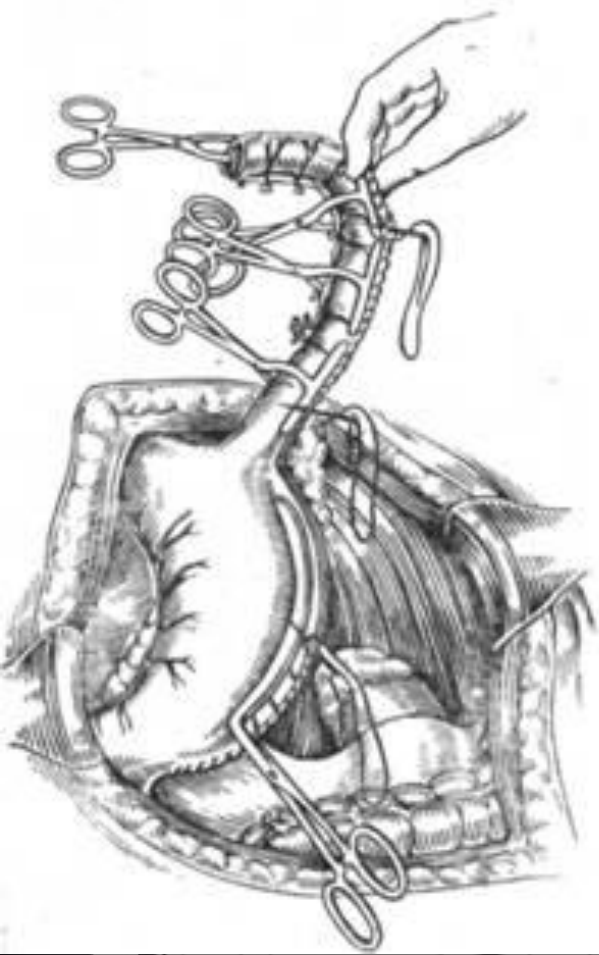
СТАТЬЮ «ТРИ СЛУЧАЯ
НАЛОЖЕНИЯ ШИВОВ НА РАНУ
СЕРДЦА»



ОПЕРАЦИЯ РУ - ГЕРЦЕНА



ОПЕРАЦИЯ ПО
РУ—ГЕРЦЕНУ—
ЮДИНУ



ОПЕРАЦИЯ
ЖИАНО —
ГАЛЬПЕРНА