

**СЕТЕВОЕ ВЗАИМОДЕЙСТВИЕ КАК
СРЕДСТВО РАЗВИТИЯ
ПРОФЕССИОНАЛЬНОЙ КОМПЕТЕНТНОСТИ
ВОСПИТАТЕЛЕЙ ДОШКОЛЬНЫХ
ОБРАЗОВАТЕЛЬНЫХ УЧРЕЖДЕНИЙ**

18 июня 2012 год



Актуальность исследования обусловлена:

- Нормативно – правовые предпосылками, в частности «Федеральная целевая программа развития образования на период до 2015 года», инициатива «Наша Новая школа», «Петербургское образование 2020»;
- Современными характеристиками педагога, среди которых отмечается «мобильность», «потребность в оперативном получении и поиске информации»;
- Рассмотрением сетевого взаимодействия как подхода к обогащению профессиональной компетентности педагога;

Реализация сетевого взаимодействия в условиях дошкольного образовательного учреждения

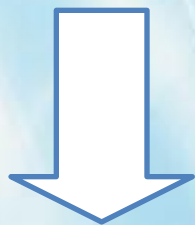


Возможность использовать открытые, бесплатные и свободные электронные ресурсы.

Пополнение, приобретение, владение дополнительной информацией, актуальной и необходимой;

Дает возможность пополнения большого количество материалов, что значительно обогащает методическую копилку педагога

Сетевые сообщества
ГОУ СОШ, ГОУ СПО,
ВУЗов



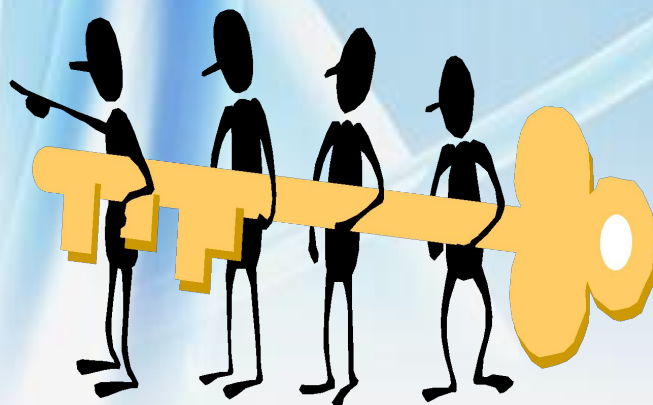
«Про школа»
«Сеть творческих учителей»

Сетевое сообщество
ДОУ



Цель исследования:

теоретически обосновать и апробировать модель сетевого взаимодействия как средства развития профессиональной компетентности воспитателей дошкольных образовательных учреждений



ТРИ ГРУППЫ РЕЗУЛЬТАТОВ:

- Теоретическая группа;
- Констатирующая группа;
- Преобразующая группа;



Анализ теоретических исследований показал, что:

Профессиональная компетентность воспитателя —
это интегральная характеристика, определяющая
способность решать профессиональные проблемы и
задачи, возникающие в реальных ситуациях
педагогической деятельности с использованием
знаний, профессионального и жизненного опыта,
ценностей

(А.П. Тряпицына, Н.Ф. Радионова, В.А. Козырев, С.А.
Езопова, В.А. Новицкая)

Профессиональная компетентность воспитателей ДОУ



Взаимодействие – это особая форма связи между участниками образовательного процесса, которая предусматривает взаимообогащение интеллектуальной, эмоциональной, деятельной сферы участников образовательного процесса их координацию и гармонизацию.

(А.М. Андреева, И.И. Жбанкова, Н.Ф. Радионова, и др.)

Анализ работ Е.В. Василевской, Н.В. Бугровой, Г.А. Будниковой, Н.Ю. Гончаровой о возможностях сетевого взаимодействия в кадровом ресурсе, позволило определить сетевое взаимодействие как:



«систему действий субъектов педагогического процесса, реализуемых в установочных форматах интернет – взаимодействия со специфическими возможностями и паралингвистическими приемами направленными на обогащение профессиональной компетентности участников сети»



Констатирующий этап исследования

Цель констатирующего этапа эксперимента: изучить особенности профессиональной компетентности воспитателя и потенциал сетевого взаимодействия в условиях современного ДОУ.



Результаты констатирующего эксперимента

Уровень сформированности профессиональной компетентности воспитателей ДОУ



Результаты констатирующего эксперимента

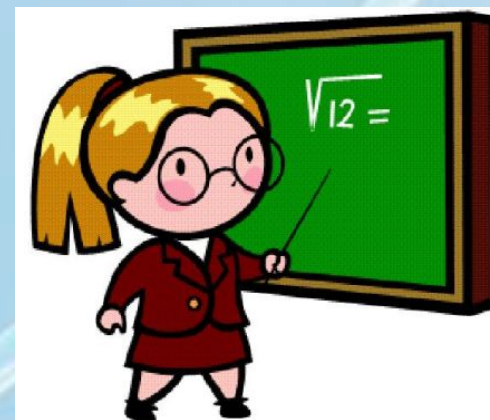
Готовность воспитателей/ старших воспитателей к вхождению/ организации сетевого взаимодействия в условиях ДОУ

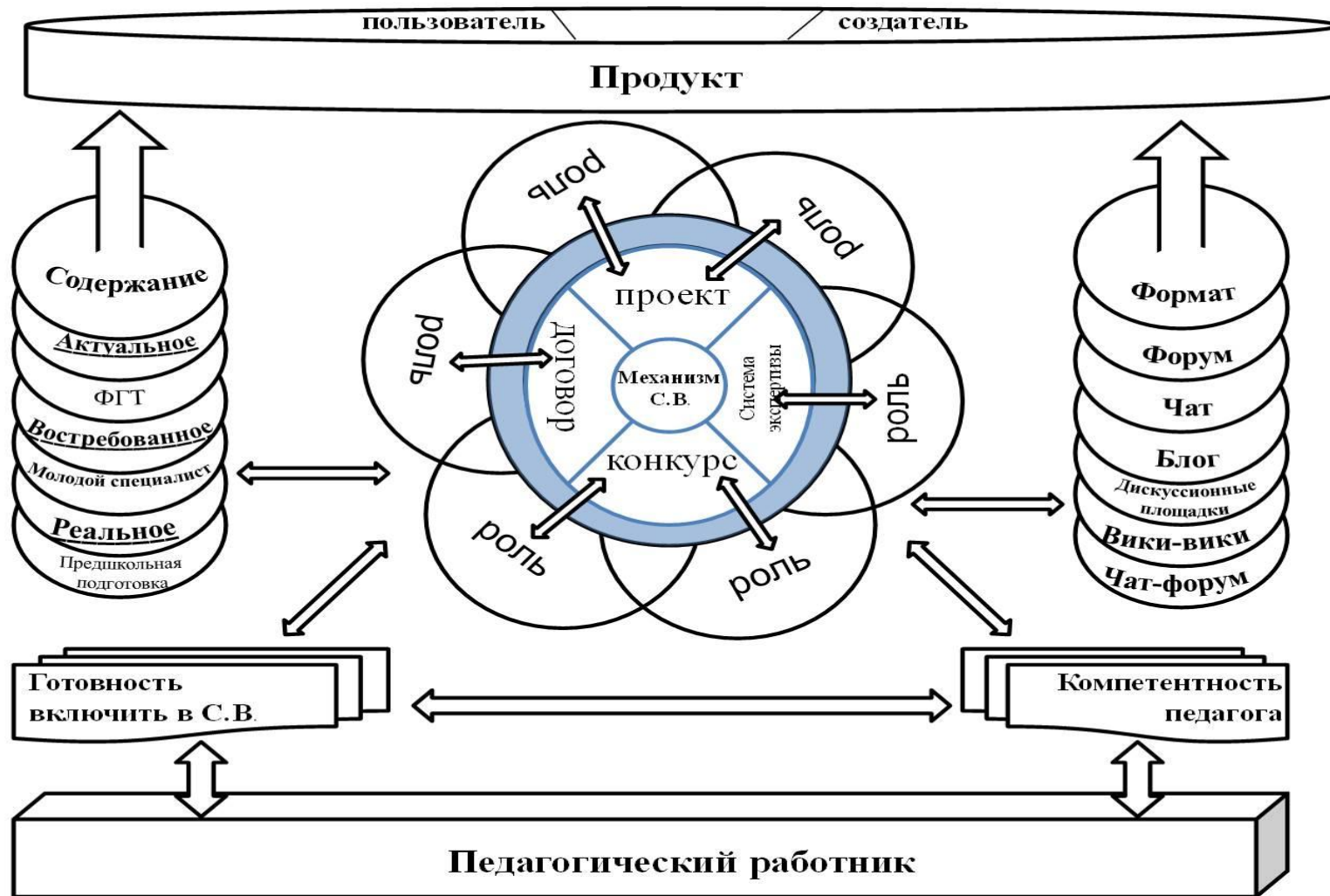
■ Воспитатели ■ Старшие воспитатели



Формирующий этап исследования

Целью преобразующего этапа эксперимента является апробация модели сетевого взаимодействия, способствующей обогащению компетентности педагогов.





Модель механизма сетевого взаимодействия субъектов ДО

Реализация программы повышения квалификации воспитателей и старших воспитателей ДОУ



«Твои идеи для детского сада»



«Сеть и ее правовой статус»



«Выбери свой путь в сеть»



«Экспертиза в условиях сетевого взаимодействия» проводился для воспитателей ДОУ»

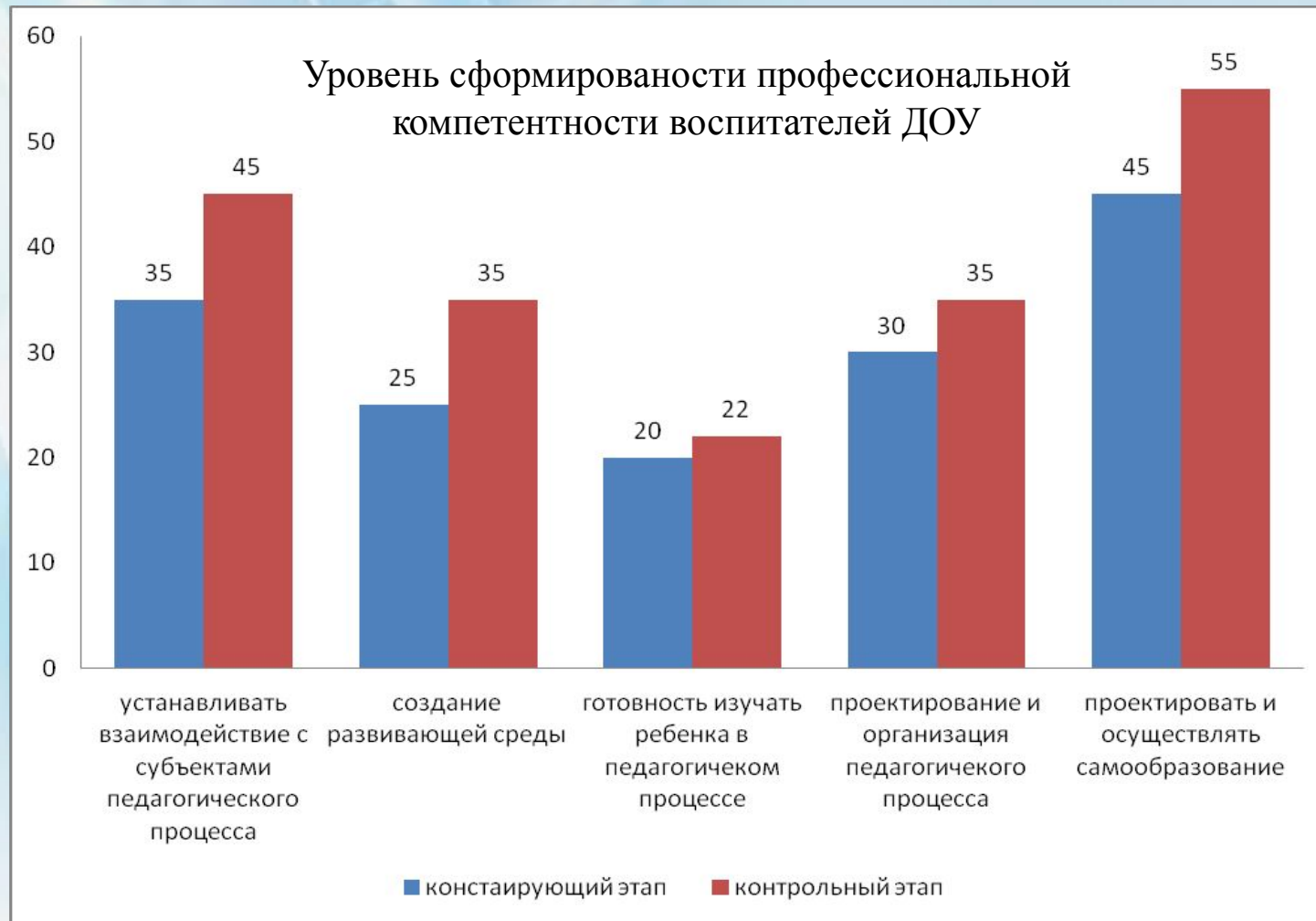


«Построение образовательного ресурса при помощи информационных технологий»



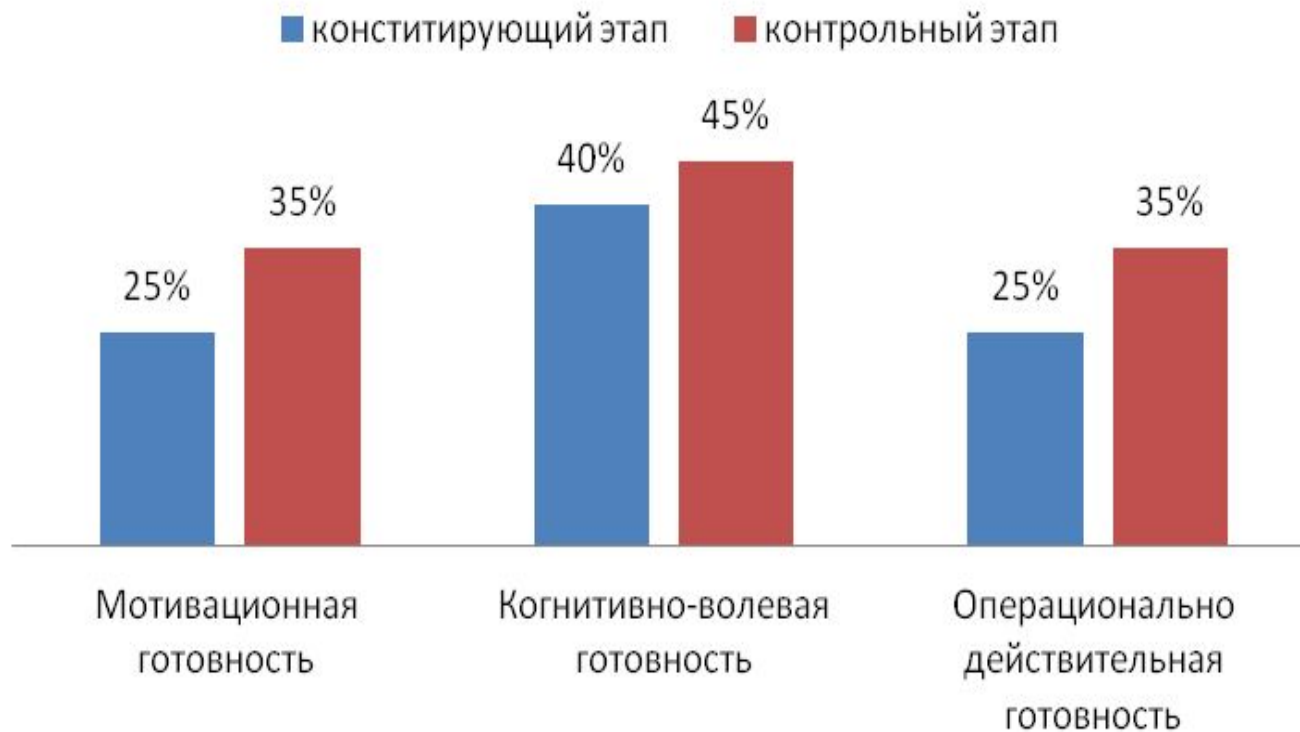
«Готовые продукты сети»

Результаты контрольного этапа исследования



Результаты контрольного этапа исследования

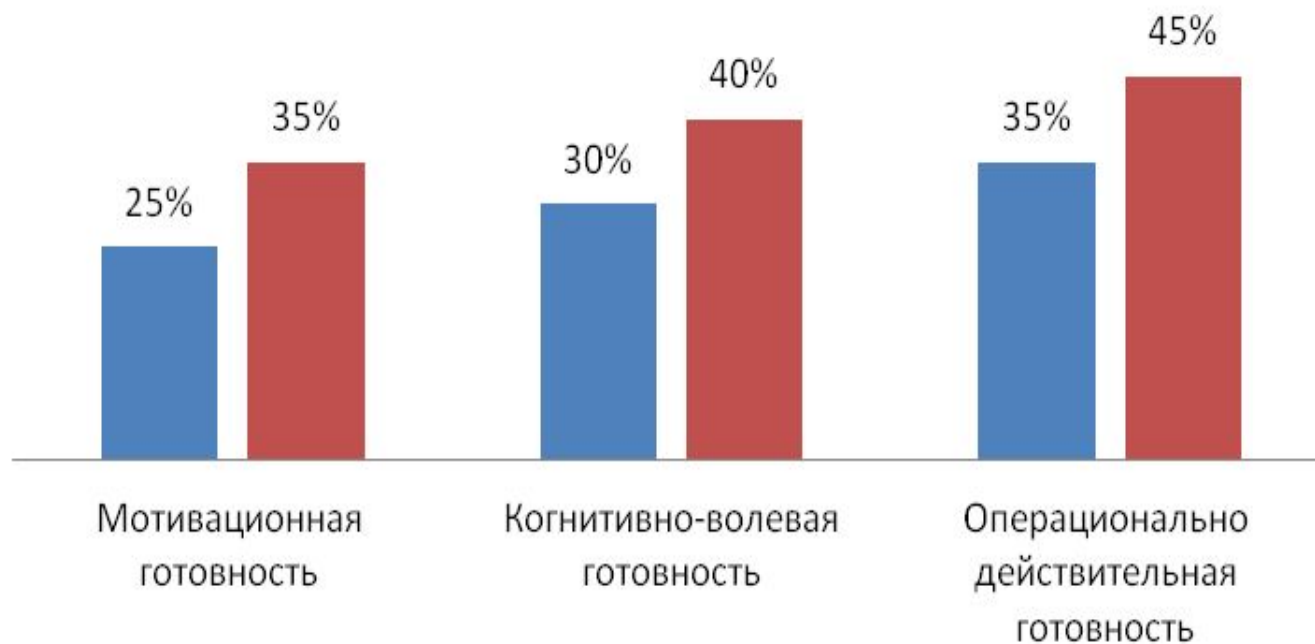
Готовность воспитателей к вхождению в сетовое взаимодействие



Результаты контрольного этапа исследования

Готовность старших воспитателей осуществлять
организацию сетевого взаимодействия с педагогами ДОУ

■ конституирующий этап ■ контрольный этап



*Мы только узлы во всеобщей сети
текущей информации.*

Вилем Флуссер



Спасибо за внимание!

