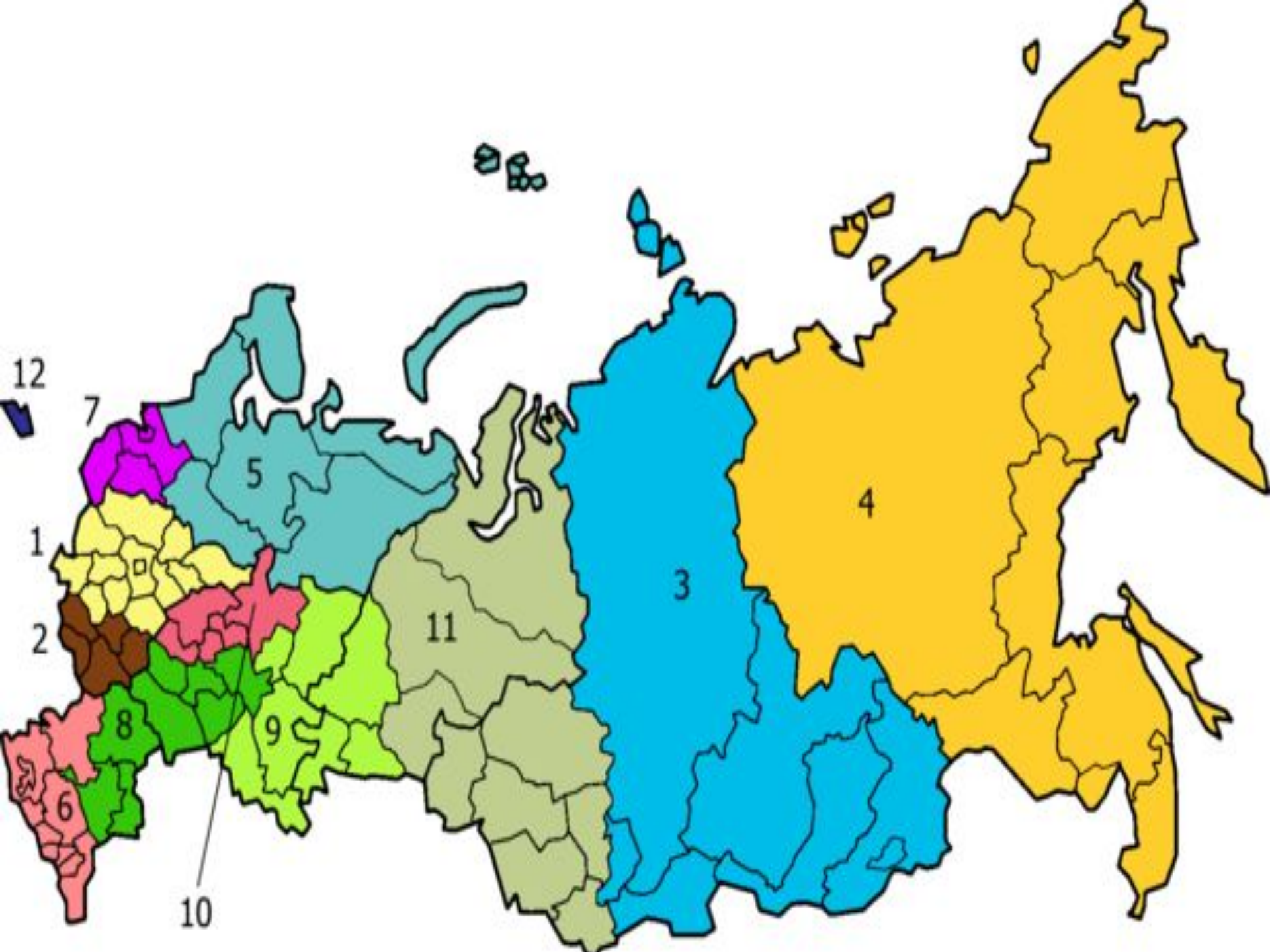


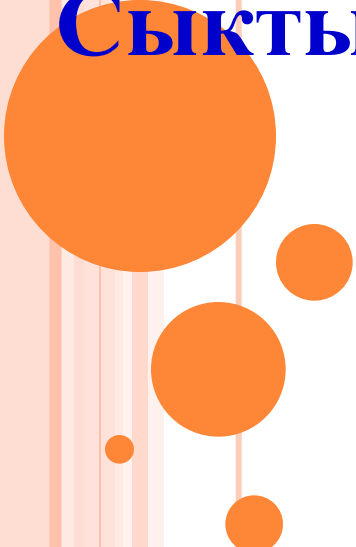
СЕВЕРНЫЙ ЭКОНОМИЧЕСКИЙ РАЙОН

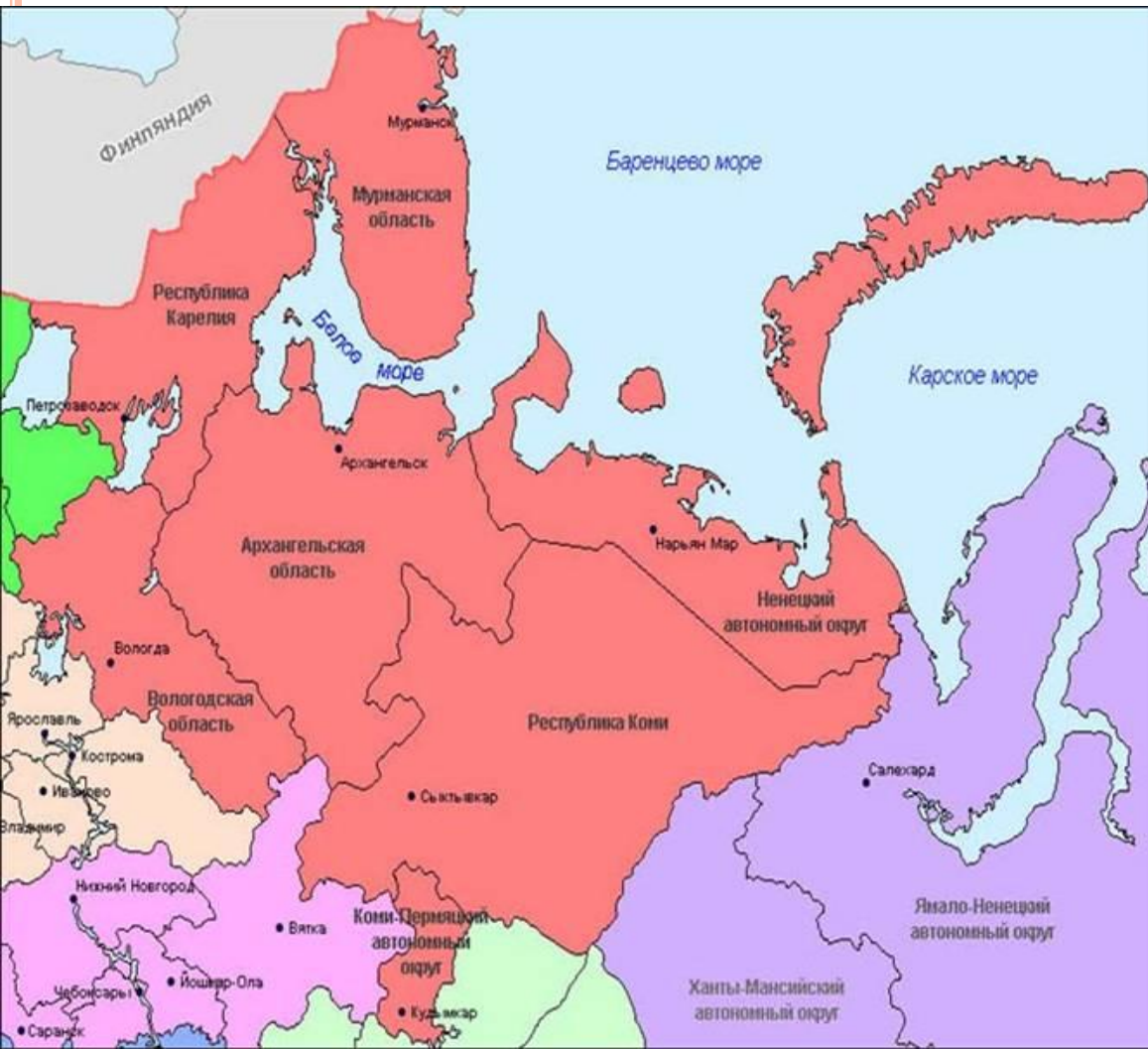
Территория района и административный состав



**Площадь экономического
района - 1466,3 тыс. кв.км**

**Сыктывкар- центр экономического
района.**





Состоит из 6 субъектов федерации:

- 1. Республика Карелия**
- 2. Республика Коми**
- 3. Архангельская область**
- 4. Вологодская область**
- 5. Мурманская область**
- 6. Ненецкий автономный округ**



Субъекты	Административный центр	S=км ²	Особенности
Республика Карелия	Петрозаводск	180 520	Кижы - остров на Онежском озере, на котором расположен всемирно известный архитектурный ансамбль Кижского погоста, состоящий из двух церквей и колокольни XVIII—XIX веков, окружённых единой оградой — реконструкцией традиционных оград погостов.
Республика Коми	Сыктывкар	416 774	Спартакиада народов севера России «Заполярные игры» проходит ежегодно в Воркуте в начале ноября. Проводятся соревнования по лыжным гонкам, плаванию, волейболу, баскетболу, мини-футболу, боксу, греко-римской борьбе, гиревому спорту, художественной гимнастике и хоккею.
Архангельская область	Архангельск	589 913	Самый большой субъект по площади в экономическом районе. Музей Малые Карелы. Северодвинск - центр атомного судостроения России. Космодром «Плесецк»

Субъекты	Административный центр	S=км ²	Особенности
Вологодская область	Вологда	144 527	Вологда входит в число городов, обладающих особо ценным историческим наследием: на территории города выявлено 224 памятника истории, архитектуры, культуры; 128 из них взяты под охрану государства. Великий Устюг считается родиной Деда Мороза.
Мурманская область	Мурманск	144 902	Имеет важное военно-стратегическое значение. Это единственное место в европейской части России, где располагаются незамерзающие порты, обеспечивающие круглогодичный прямой выход в открытый океан. Здесь сосредоточен Северный флот со штабом в Североморске
Ненецкий АО	Нарьян-Мар	176 700	С ненецкого языка на марийский Нарьян-Мар переводится как Йошкар-Ола (Красный город).



Северный экономический район граничит с Финляндией и Норвегией, а также с Северо-Западным, Центральным, Волго-Вятским, Уральским и Западно-Сибирским экономическими районами. Территория района омывается водами Баренцева и Белого морей Северного Ледовитого океана.

Плюсы и минусы.

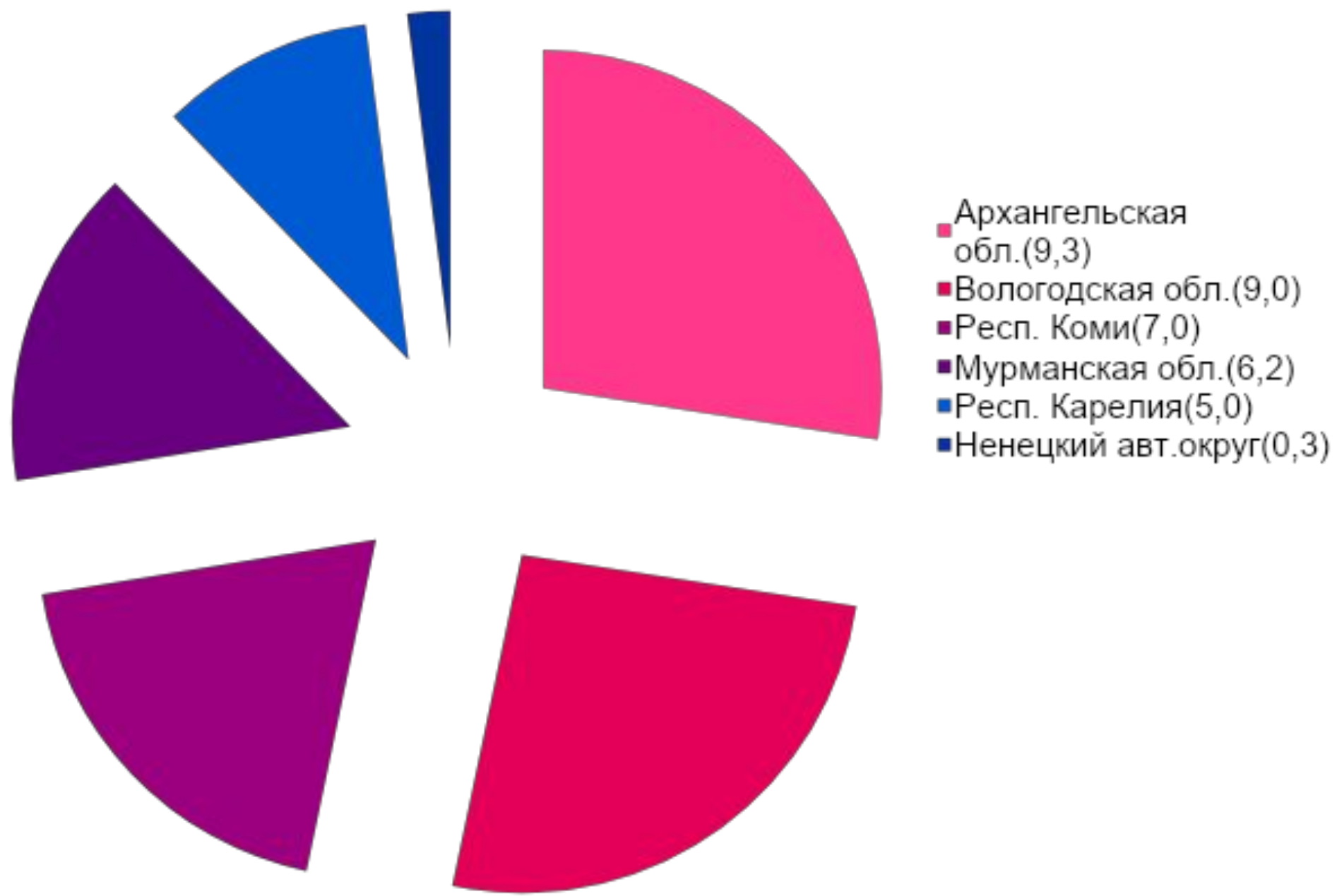
- **Плюсы:**
 - 1) Наличие крупного морского хоз-ва (Мурманский порт, обеспечивающий круглогодичную навигацию и поддержание торгово-экономических связей с зарубежными странами, а также Архангельский порт)
 - 2) Развита лесная промышленность (42% всей бумаги производится здесь)
 - 3) Наличие огромных природных ресурсов (уголь нефть, газ - Тимано-Печорская нефтегазовая провинция)
- **Минусы:**
 - 1) Слабо развитая транспортная, производственная и социальная инфраструктура.
 - 2) Низкая заселенность территории.
 - 3) Кризис в угольной промышленности.

Население и трудовые ресурсы

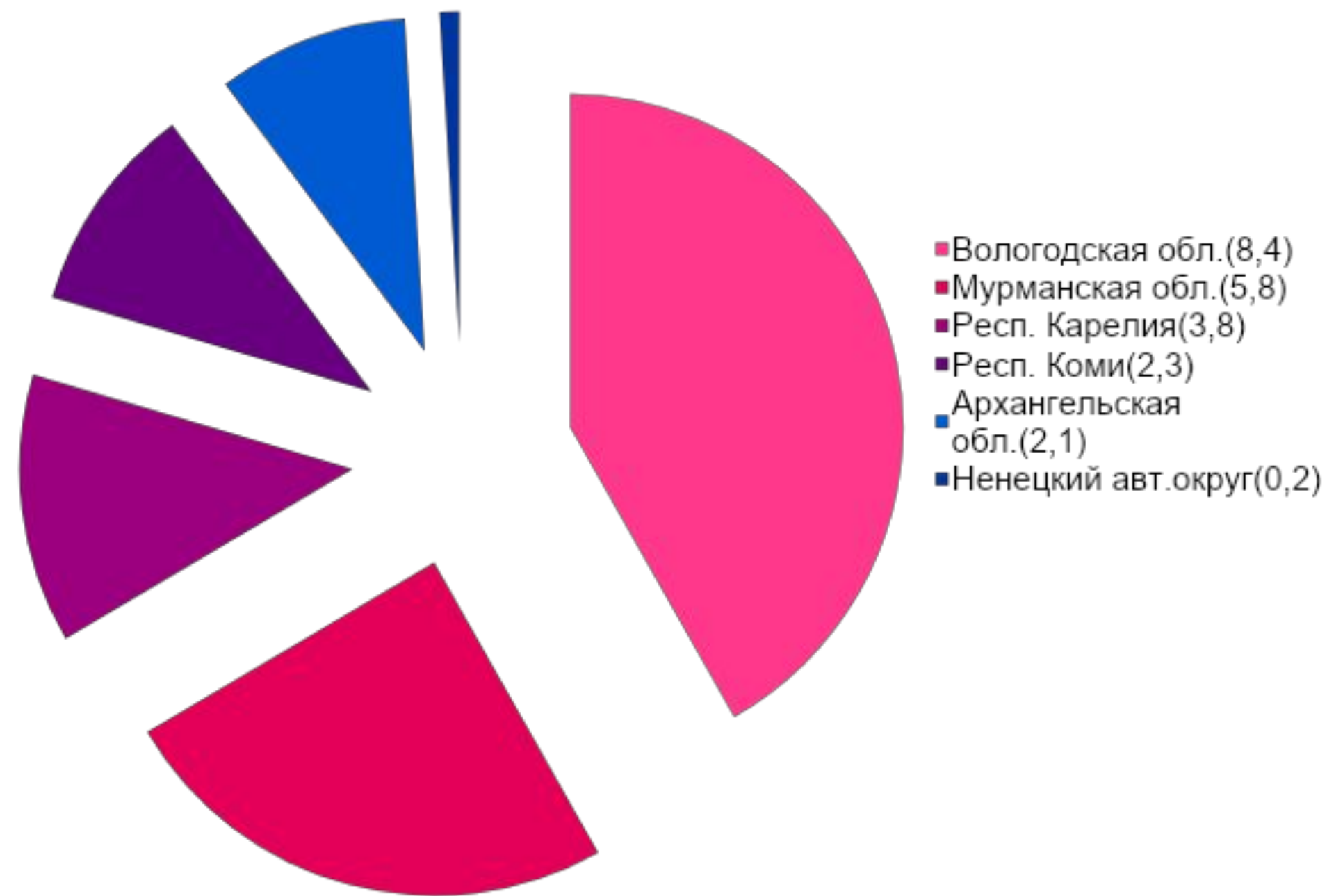


**3,3% от
России**

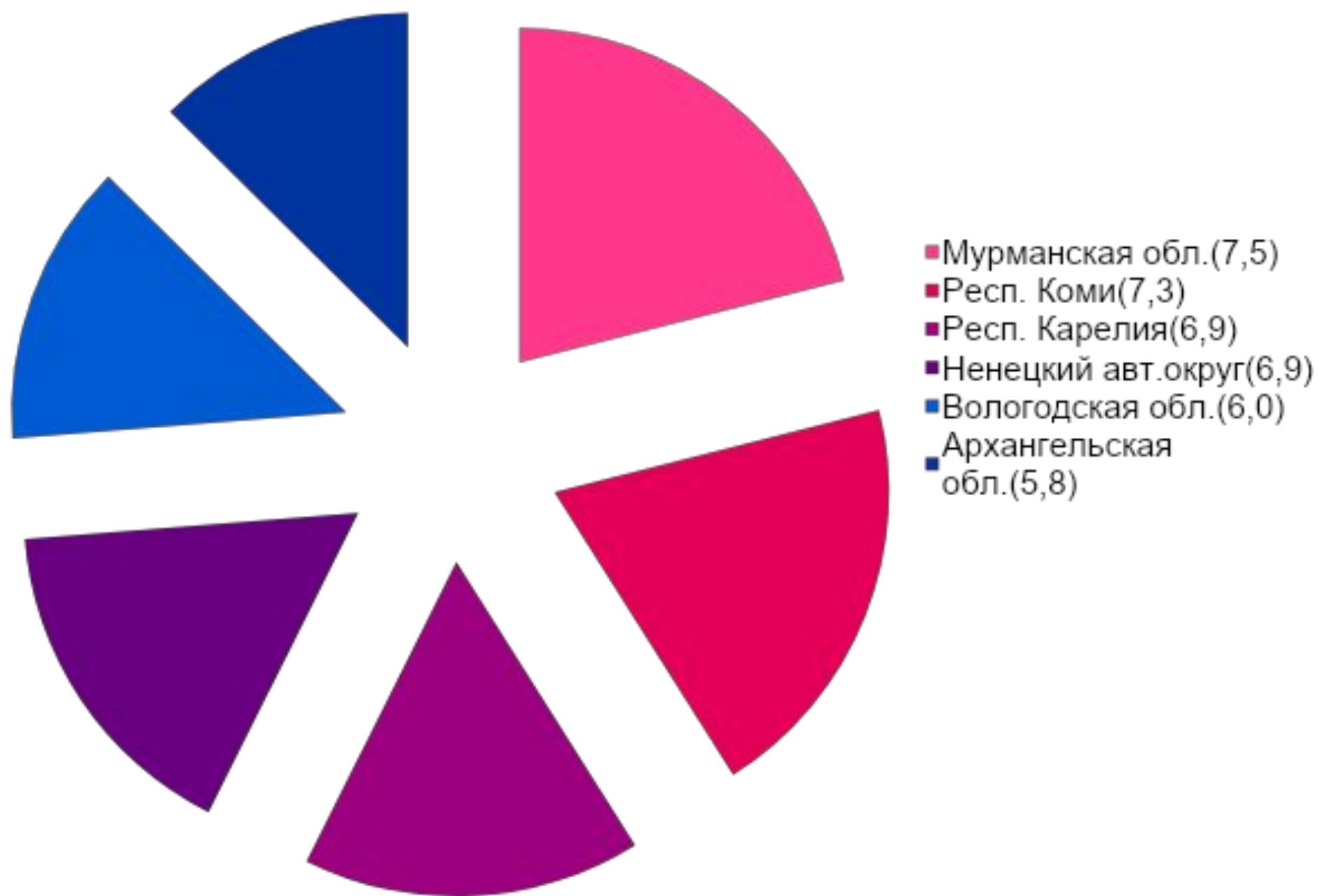
Численность населения на 2010г., %



Плотность на на 2010г. тыс.чел на кв.км



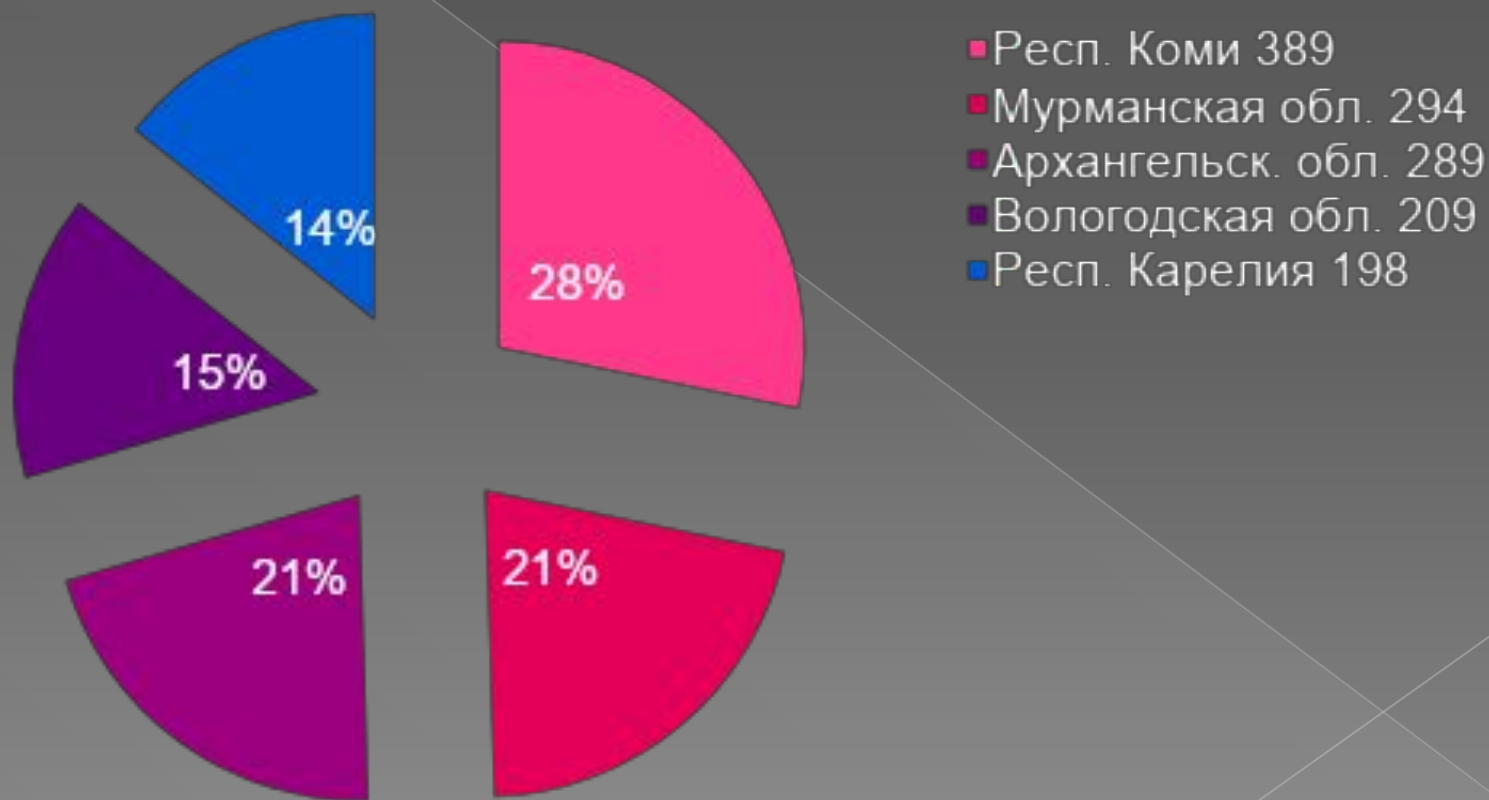
Безработица на 2010г. %



Уровень развития.
Отрасли специализации

ВРП на душу населения

В тыс. руб. (2010 г.)



Основные отрасли специализации

- Топливная промышленность
(представлена нефтяной, газовой и угольной отраслями)
- Черная и цветная металлургия
(особенно медно-никелевая)
- Химическая промышленность
(азотные и фосфорные удобрения, серная кислота, синтетические смолы)
- Машиностроение
(производство машин для изготовления бумаги, судостроение и ремонт судов)
- Лесная промышленность
(заготовка и обработка древесины, целлюлозно-бумажная промышленность)
- Рыбная промышленность



Топливная промышленность ▲
«ЛУКОЙЛ-Ухтанефтепереработка»

Металлургия ▲
Череповецкий металлургический завод, объединение «Никель»

Химическая промышленность ▲
объединение «Алатит»
«Аммофос»

Машиностроение ▲

Лесная промышленность ▲

Рыбная промышленность ▲

Мурманская область

Республика Карелия

Архангельская область

Ненецкий АО

Республика Коми

Вологодская область

Индекс промышленного производства (в % к предыдущему году)

	2007	2008	2009	2010	2011
Республика Карелия	116,0	97,0	78,5	110,2	99,9
Республика Коми	106,3	102,9	98,3	100,4	104,7
Архангельская область	107,0	105,5	115,4	102,1	87,1
Ненецкий АО	105,2	107,7	128,1	95,4	84,0
Вологодская область	104,9	95,3	90,5	111,1	104,8

Инфраструктура Северного экономического района

ТРАНСПОРТ

- Северный экономический район обладает выгодным географическим положением, выходом к морям: Баренцеву, Белому, Печорскому; имеет незамерзающий порт - Мурманск, что обеспечивает постоянные морские связи со странами мира
- Основные перевозки осуществляются тремя видами транспорта: железнодорожным, морским и речным. На их долю приходится основная часть грузооборота. В последние годы все большее развитие получает трубопроводный транспорт.
- Широко используются водные виды транспорта - речной и морской. Большое значение для внутренних перевозок играет речной транспорт. Основные судоходные реки - Северная Двина, Вычегда, Сухона, Печора, Мезень, Пинега.

- Приморское положение Северного района способствовало развитию морского транспорта и сейчас он играет важную роль в обеспечении межрайонных и внешнеэкономических связей страны. По морям, омывающим территорию района, проходит Северный морской путь, по которому осуществляется перевозка грузов вдоль Арктического побережья.
- Основу транспортной сети составляет железнодорожный транспорт, который состоит из трех главных магистралей: Волхов - Петрозаводск - Мурманск, Вологда - Архангельск, Коноша - Котлас - Воркута.
- Созданная сеть железных дорог связывает регион со всеми районами страны. Но в отличие от других районов европейской части России железнодорожная сеть и сеть автомобильных дорог очень малы.



- Основными автомобильными магистралями являются магистрали Петрозаводск - Мурманск и Вологда - Архангельск. В лесопромысловых районах создана сеть лесовозных дорог.
- На территории района находятся крупнейшие морские порты, через которые осуществляются экспортно-импортные связи России со многими странами мира: Архангельск - самый крупный лесоэкспортный порт России, а Мурманск - крупнейшая рыбная база страны.

Здравоохранение

Проблемы:

- нехватка кадров

Решение:

- Республика Карелия- В 2011 году заключено более 40 договоров с будущими специалистами для работы в сельской местности Архангельской области.
- Архангельская область- В рамках программы модернизации здравоохранения Архангельской области на 2011 — 2012 годы заработная плата врачей-специалистов увеличилась на 41,5 % и составила 26 396 рублей

- необходимость бесплатного лекарственного обеспечения

Решение:

- Вологодская область- за счет средств федерального бюджета в 2011 году 41 545 человек получили дополнительную лекарственную помощь, 398 человек получили дорогостоящие лекарственные средства для лечения.

Образование

- Уровень обеспеченности основными фондами всех субъектов Северного района выше среднего в России, что, впрочем, характерно для большинства добывающих районов. Износ их находится на уровне среднероссийского. Исключение составляет Архангельская область, где износ основных фондов превышает 40%.
- Образовательный уровень занятых в экономике в целом достаточно высок. Однако по численности занятых с высшим образованием все субъекты Северного района не достигают общероссийской величины

СУБЪЕКТ	Уровень обеспе- ченности фондами на душу населения	Численность занятых с высшим образованием, % к численности занятых	Численность занятых со средним образованием, % к численности занятых
Республика Карелия	1,30	13,3	30,6
Республика Коми	1,82	12,1	35,4
Архангельская область	1,19	17,3	36,5
Вологодская область	1,08	12,9	33,8
Мурманская область	1,79	13,7	36,9
РФ	1,0	18,4	33,0

- металлургия
- рыбная

- лесной комплекс
- судостроение
- рыбная
- строительство

- металлургия
- деревообрабатывающая
- бумажная

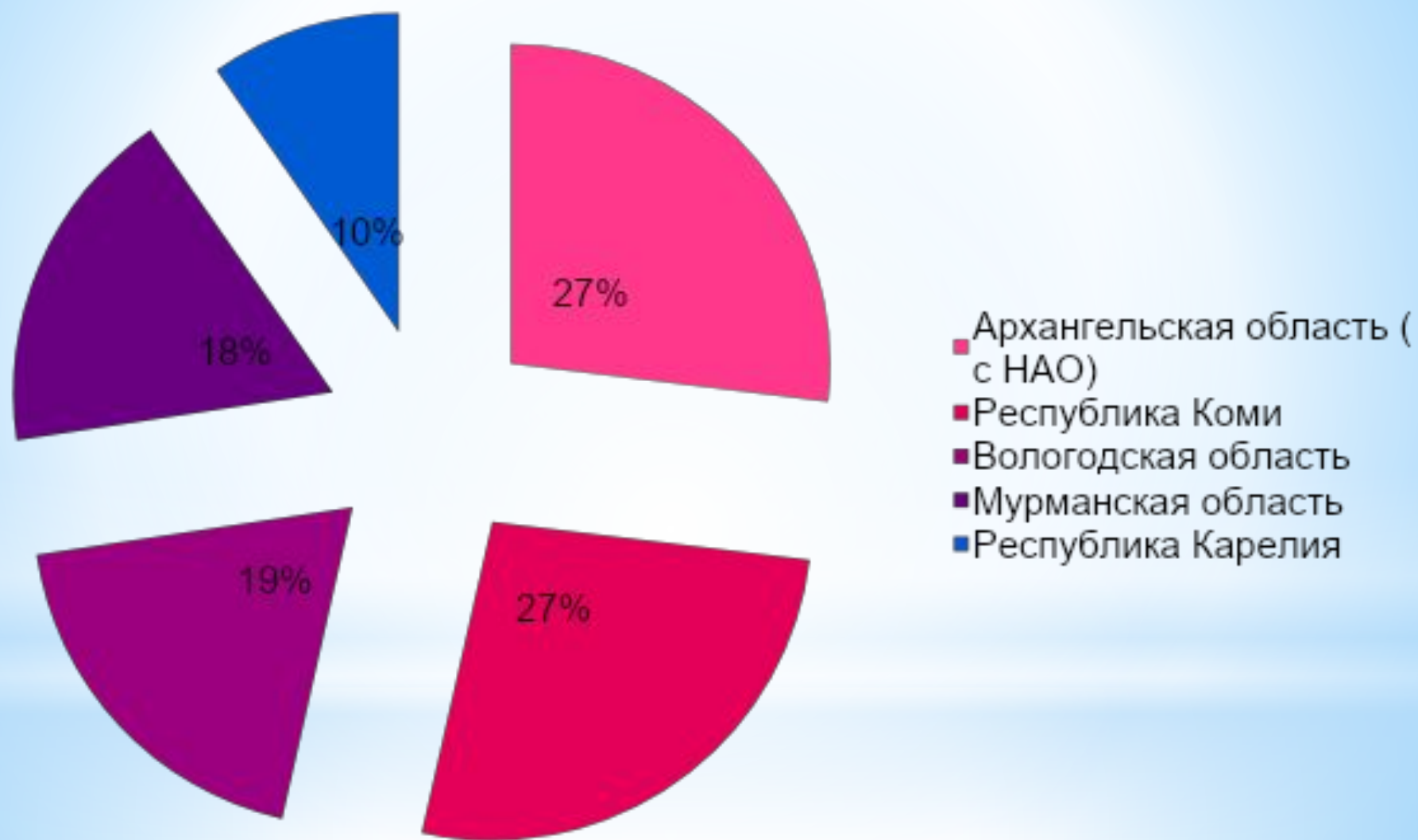
- топливная
- пищевая (рыба, мясо, консервы)



- черная металлургия
- электроэнергетика
- сельское хозяйство

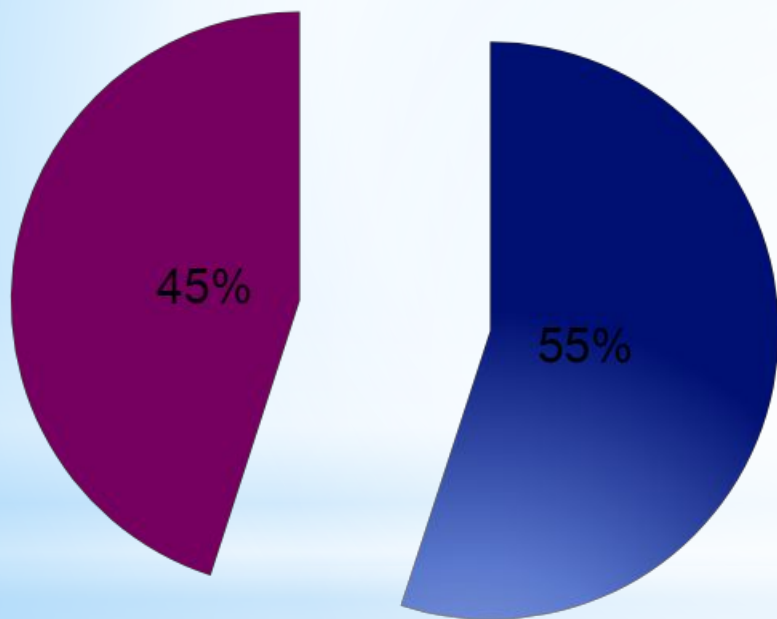
- добыча и первичная переработка нефти, газа, древесины

ВРП регионов СЭР (2010 год)



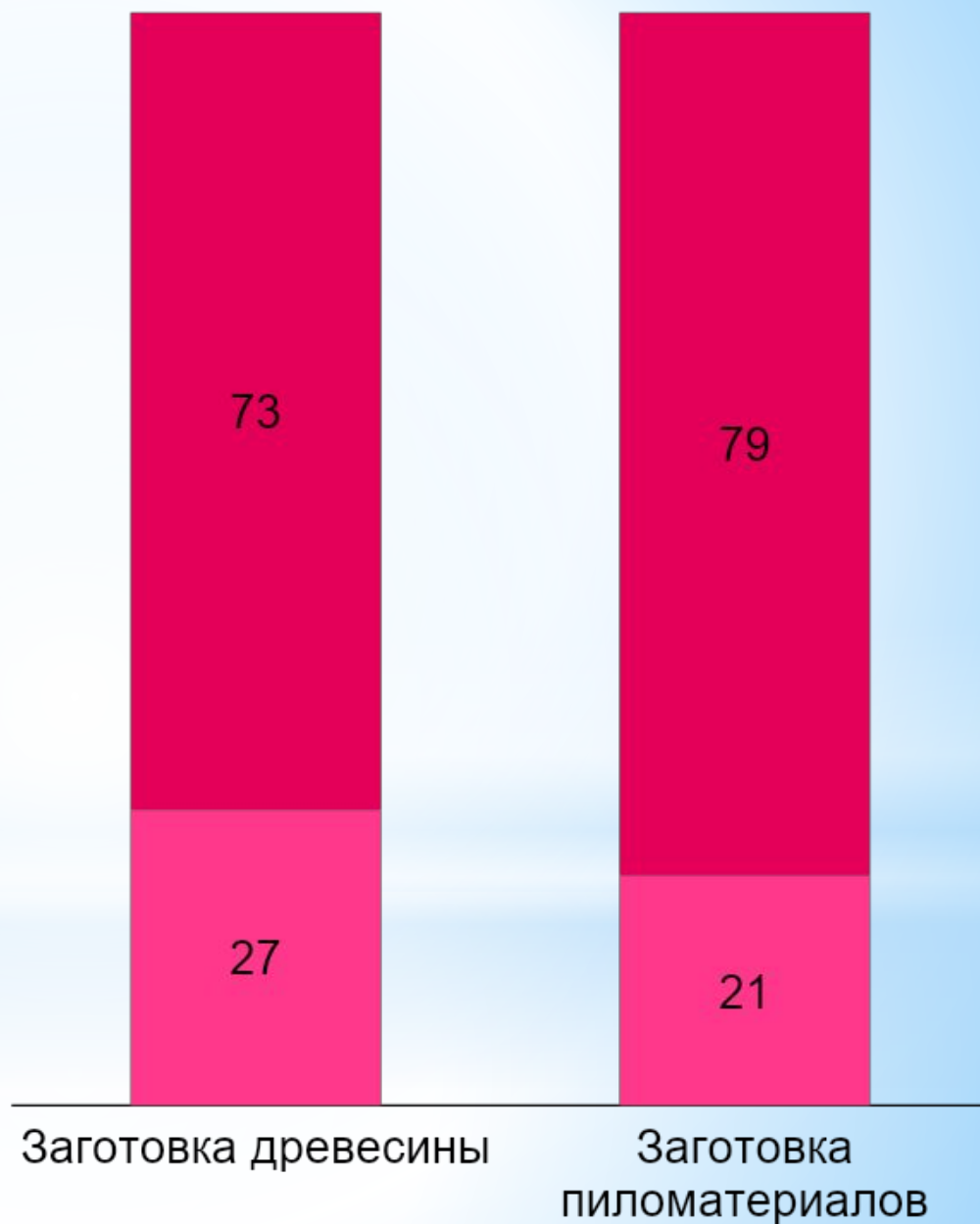
С/Х СЭР

- Вологодская область
- Остальные районы



Деревообработка

- СЭР
- Остальные районы России





СЫКТЫВКАРСКИЙ ФАНЕРНЫЙ ЗАВОД

ООО «Сыктывкарский Фанерный Завод» (СФЗ)

один из крупнейших в России производителей
большеформатной фанеры и мебельной плиты
на древесной основе

- Высокое качество продукции
- Экспорт во все регионы России, Европы и Америки



ЧерМК (ОАО «Северсталь»)



- один из крупнейших интегрированных заводов по производству стали в мире

ФИНАНСОВАЯ ДИНАМИКА (млн. руб.)

